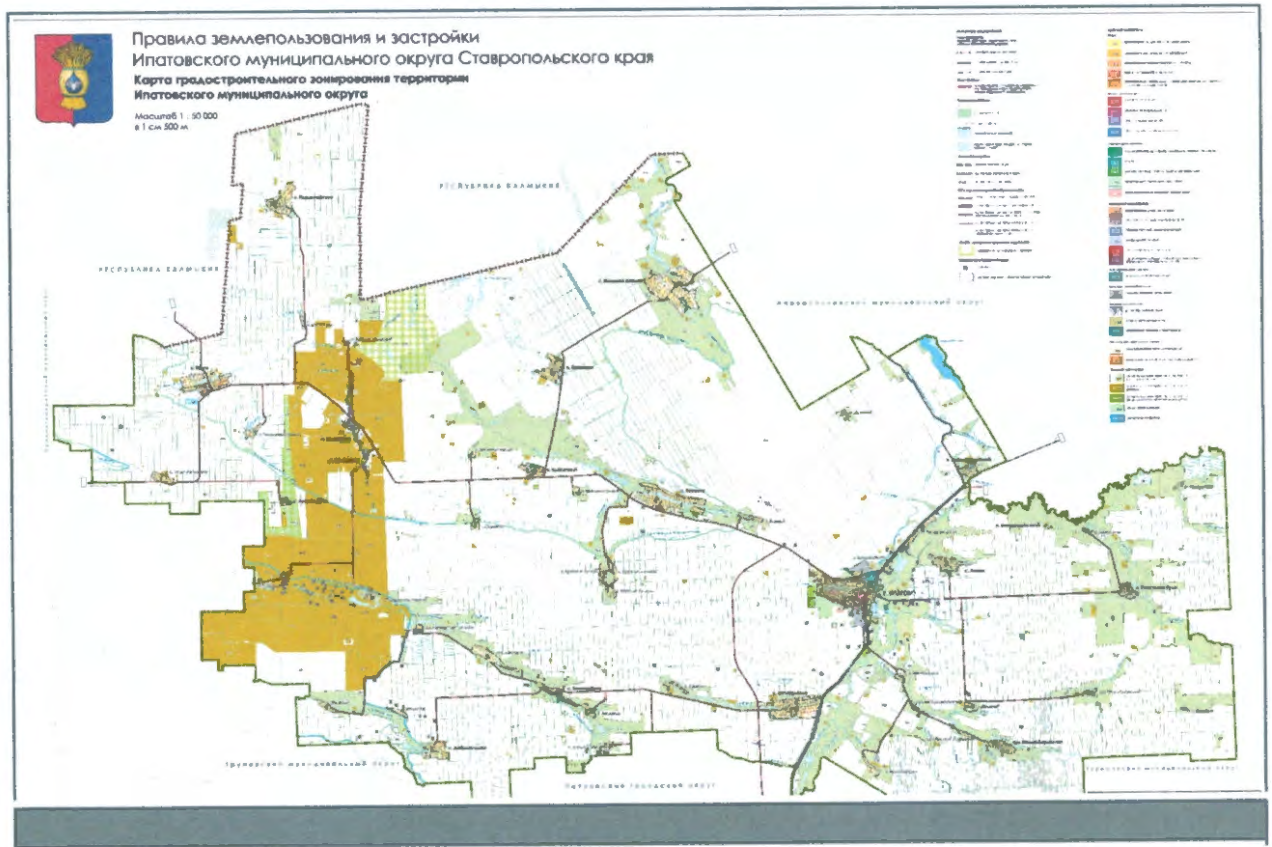
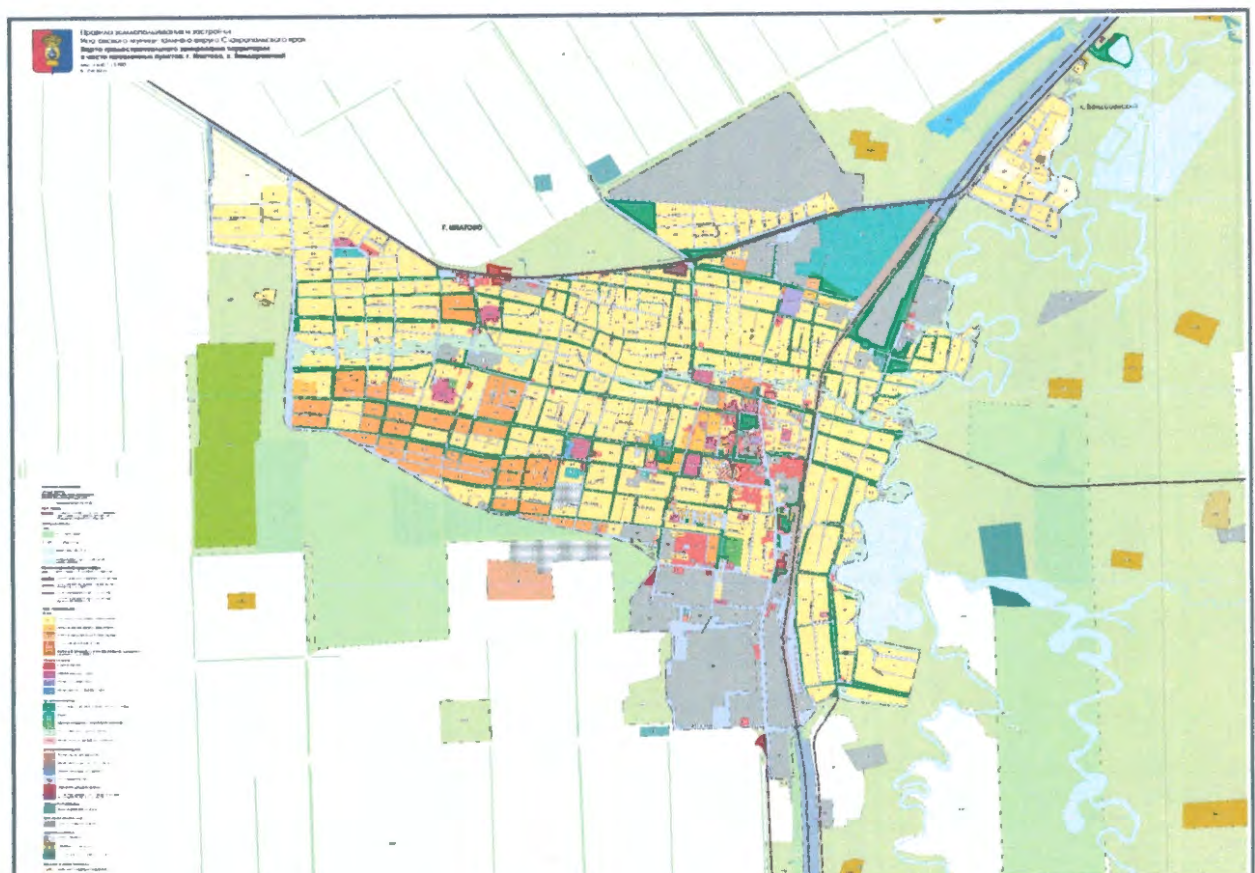


# Графическая часть

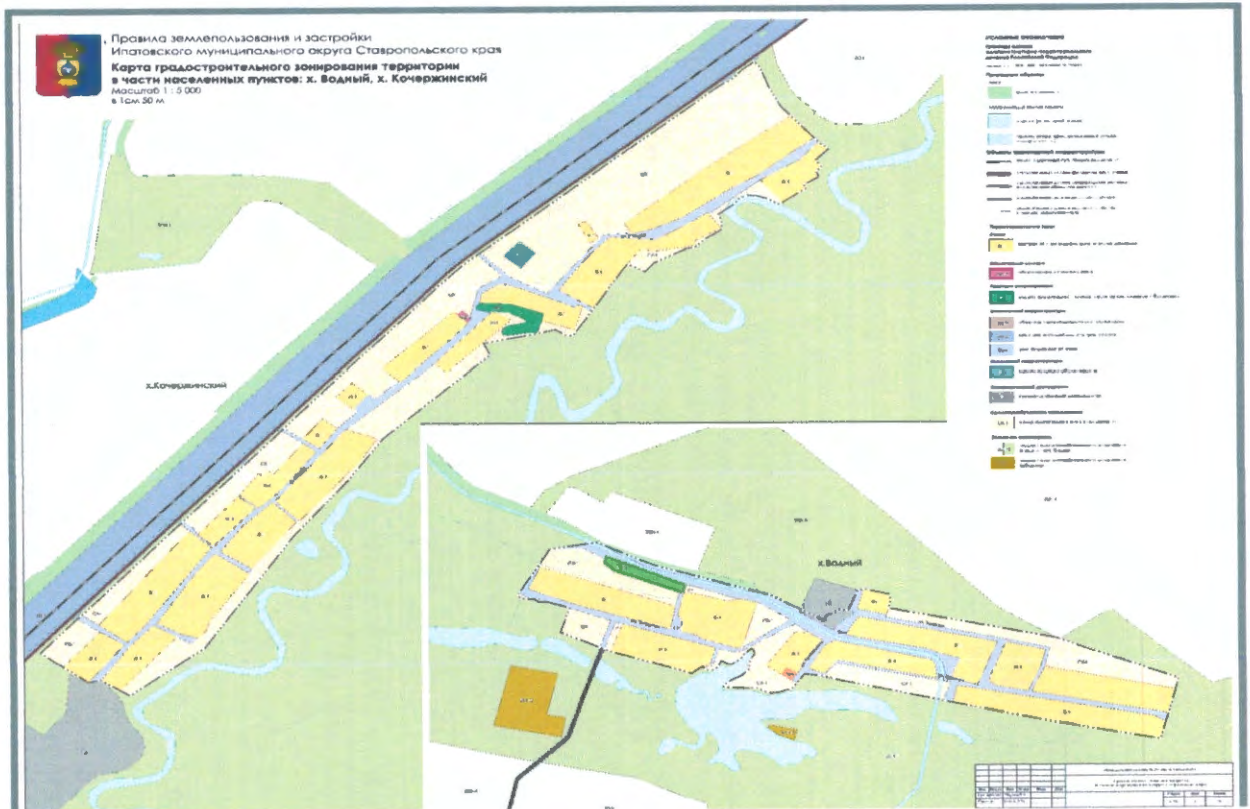
ГЧ – 1. Карта градостроительного зонирования территории Ипатовского муниципального округа. М 1: 50 000.



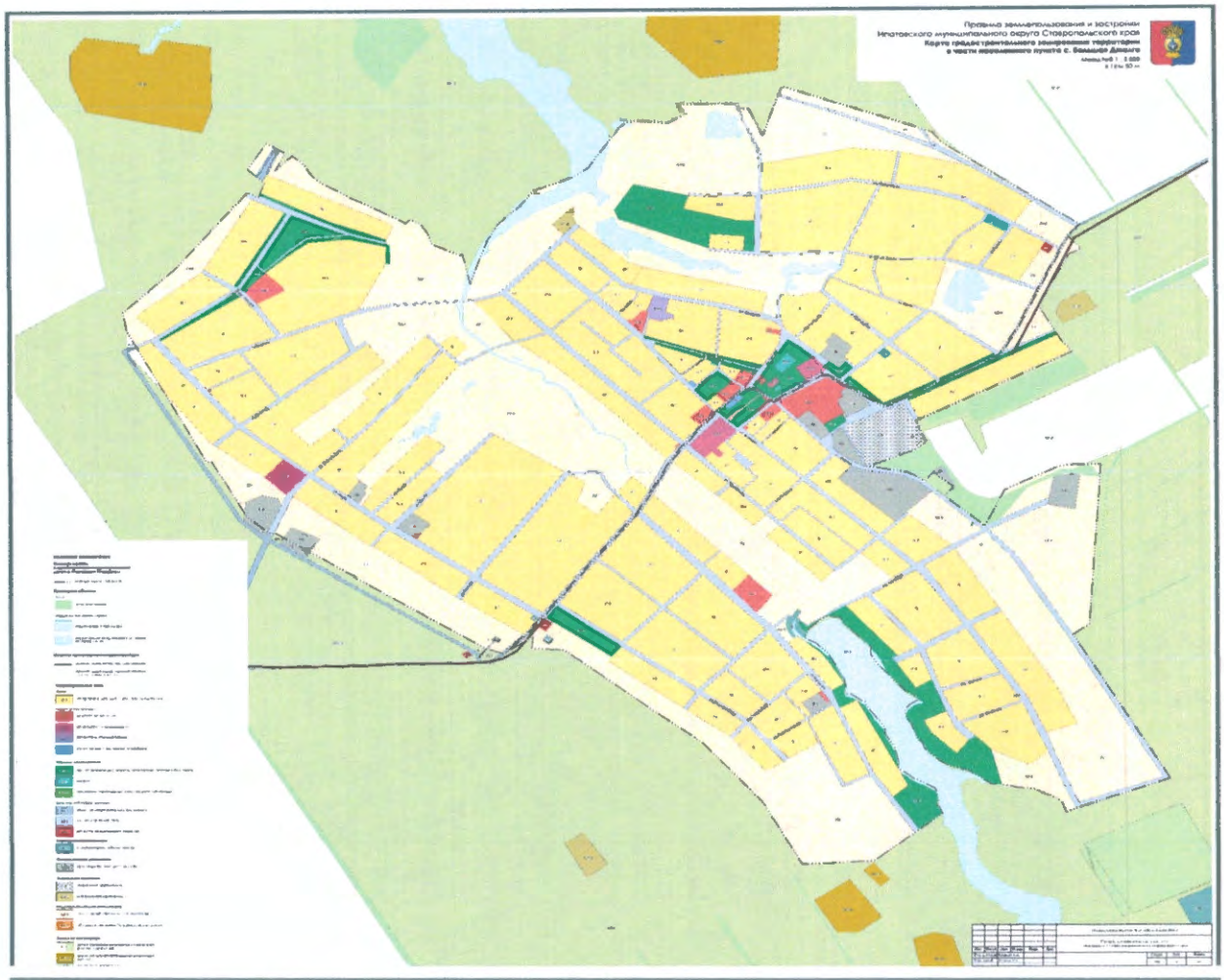
ГЧ – 2. Карта градостроительного зонирования территории в части населённых пунктов: г. Ипатово, х. Бондаревский. М 1: 5 000.



ГЧ – 3. Карта градостроительного зонирования территории в части населённых пунктов: х. Водный, х. Кочержинский. М 1: 5 000.



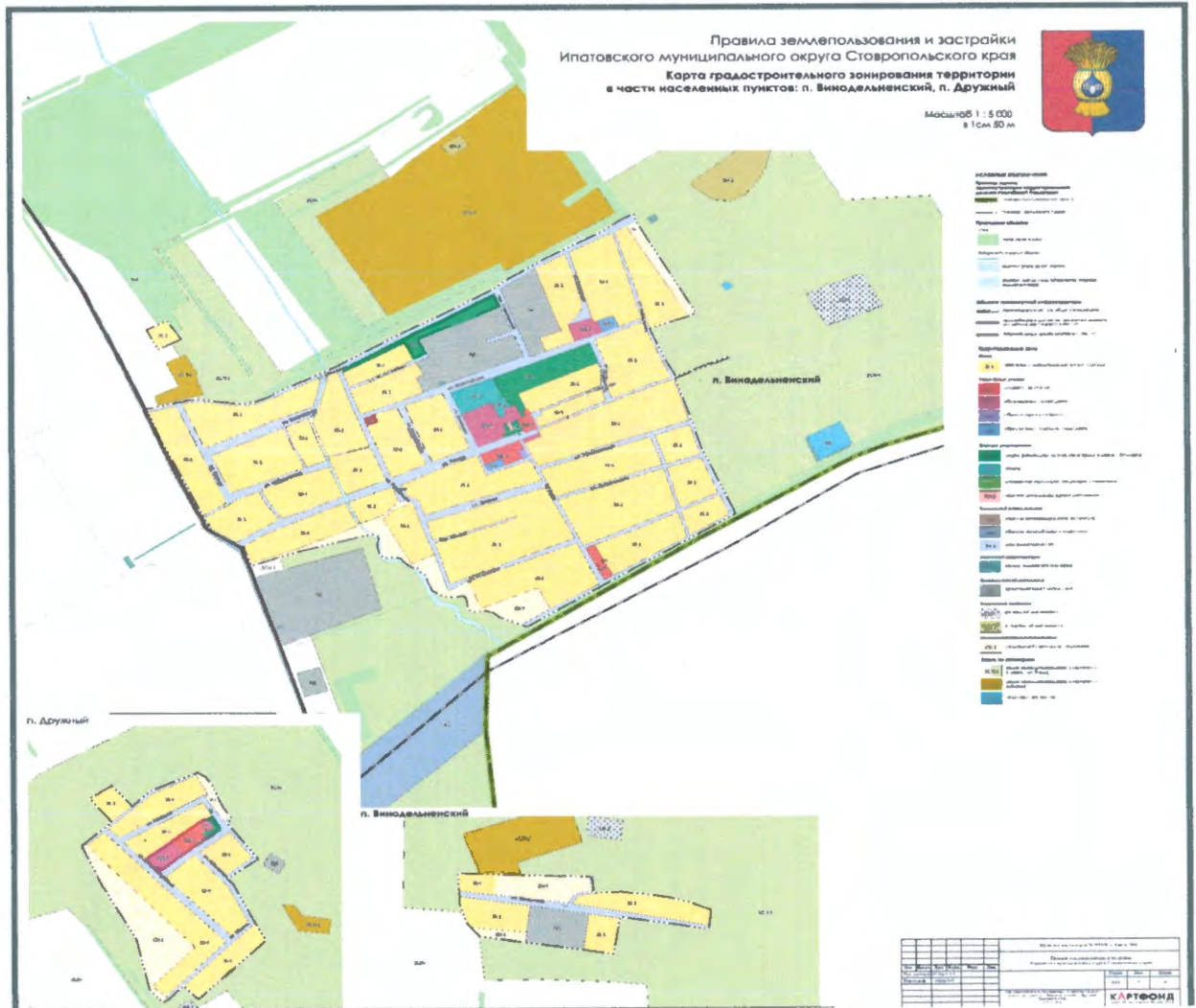
ГЧ – 4. Карта градостроительного зонирования территории в части населённого пункта с. Большая Джалга. М 1: 5 000.







ГЧ –7. Карта градостроительного зонирования территории в части населённых пунктов: п. Винодельненский, п. Дружный. М 1: 5 000.

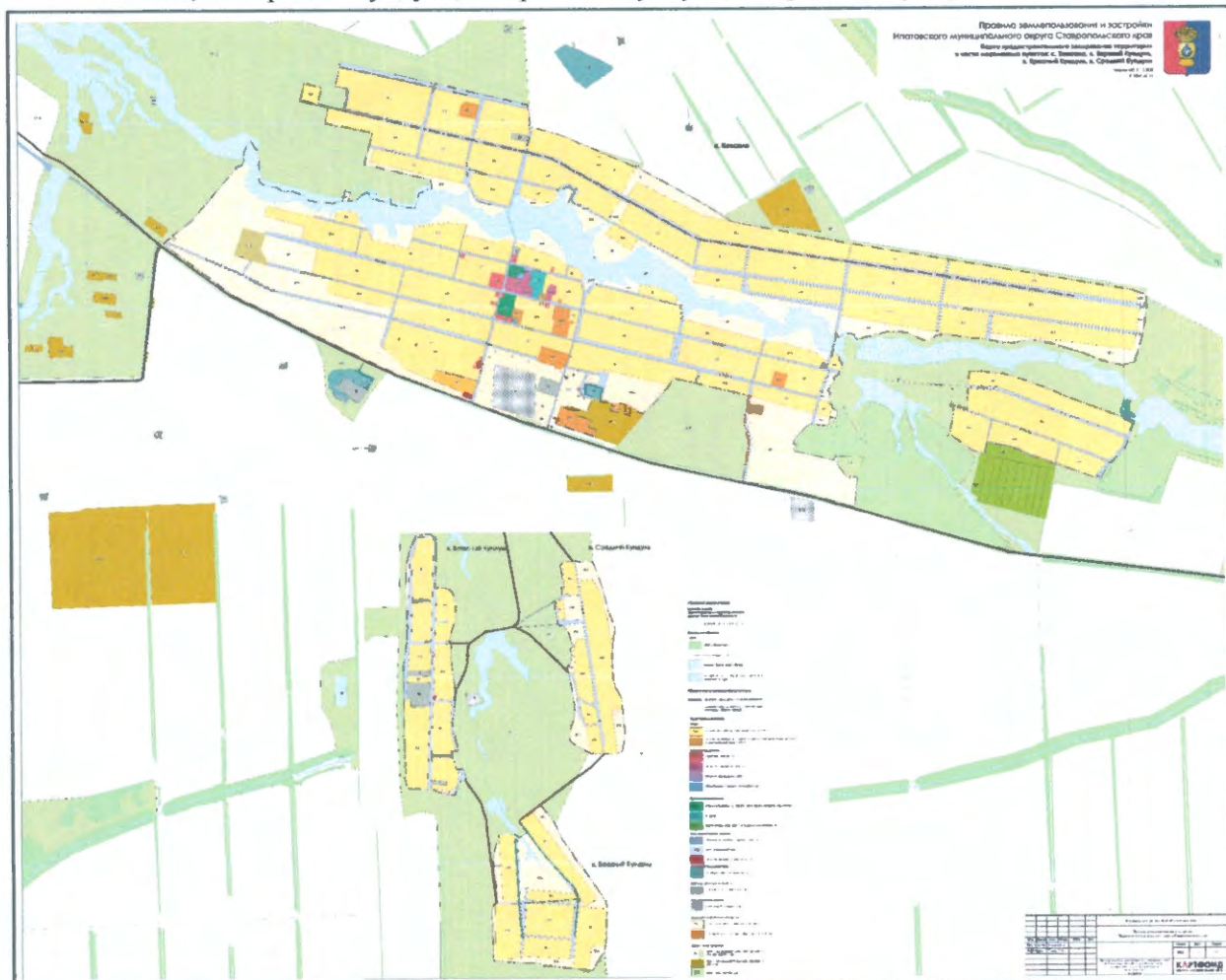


ГЧ –8. Карта градостроительного зонирования территории в части населённых пунктов: с. Добровольное, х. Васильев, х. Весёлый. М 1: 5 000.





ГЧ –10. Карта градостроительного зонирования территории в части населённых пунктов: с. Кевсала, х. Верхний Кундуль, х. Красный Кундуль, х. Средний Кундуль. М 1: 5 000.



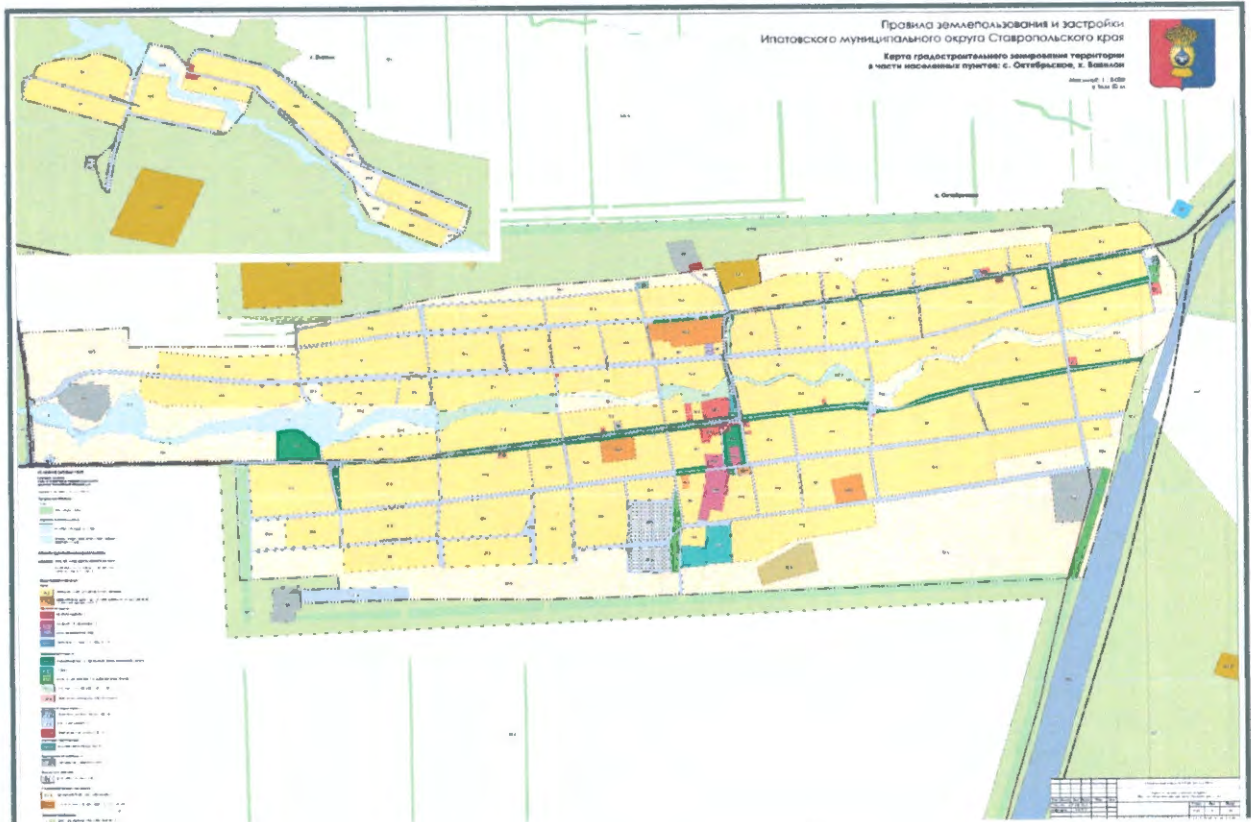




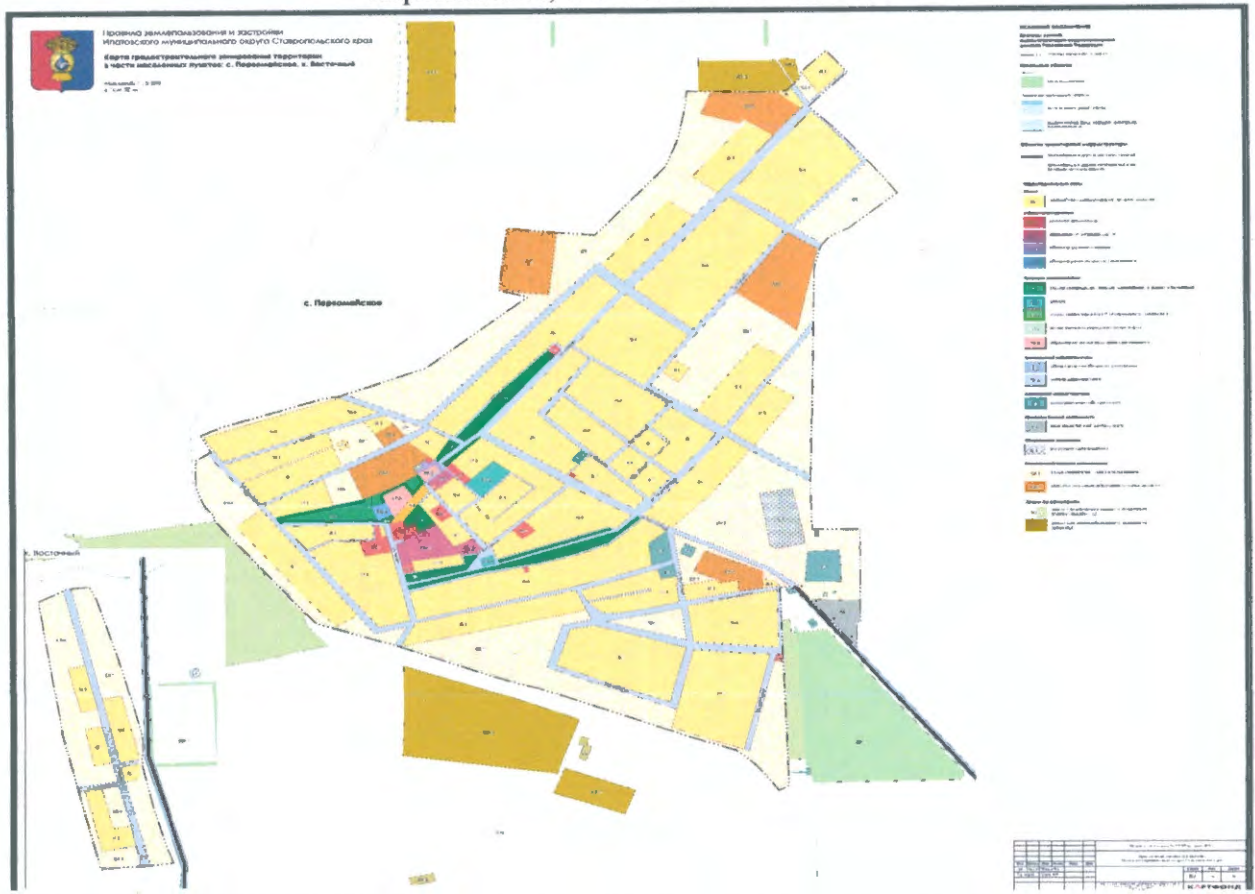




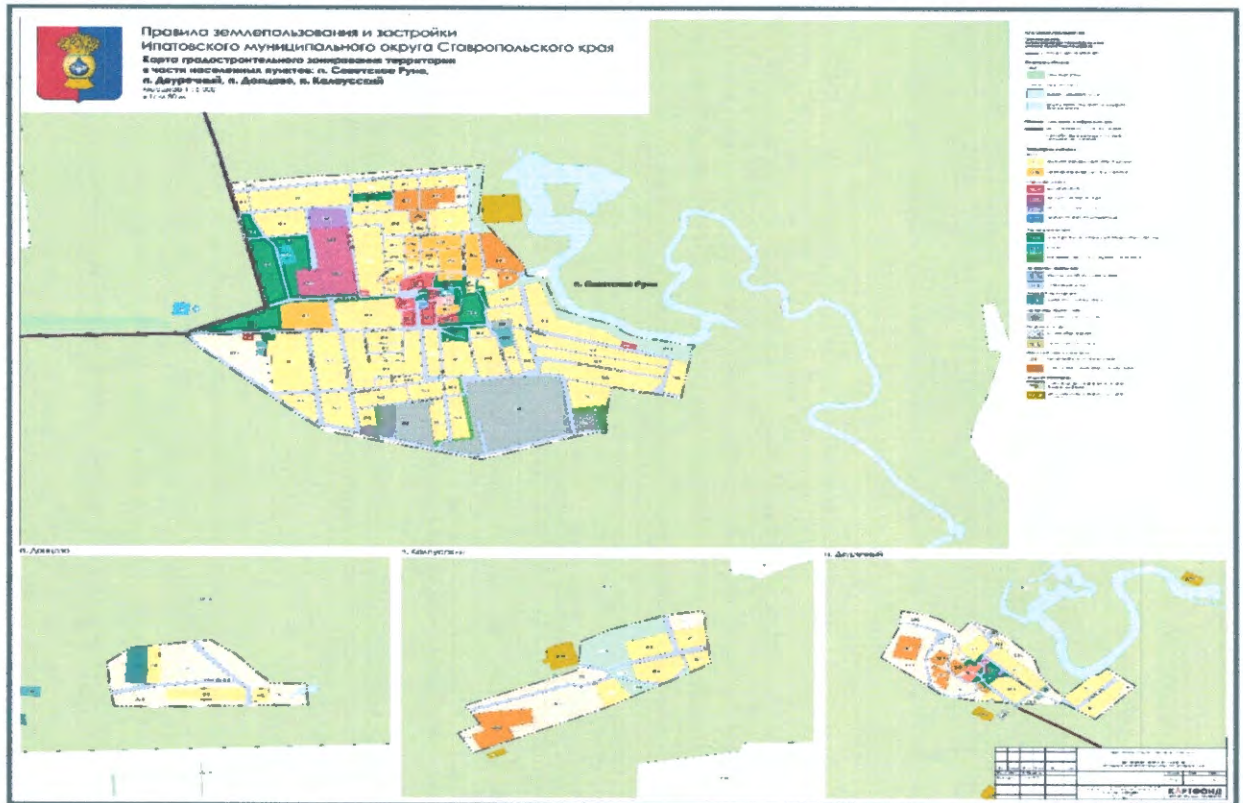
ГЧ-15. Карта градостроительного зонирования территории в части населённых пунктов: с. Октябрьское, х. Вавилон. М 1: 5 000.



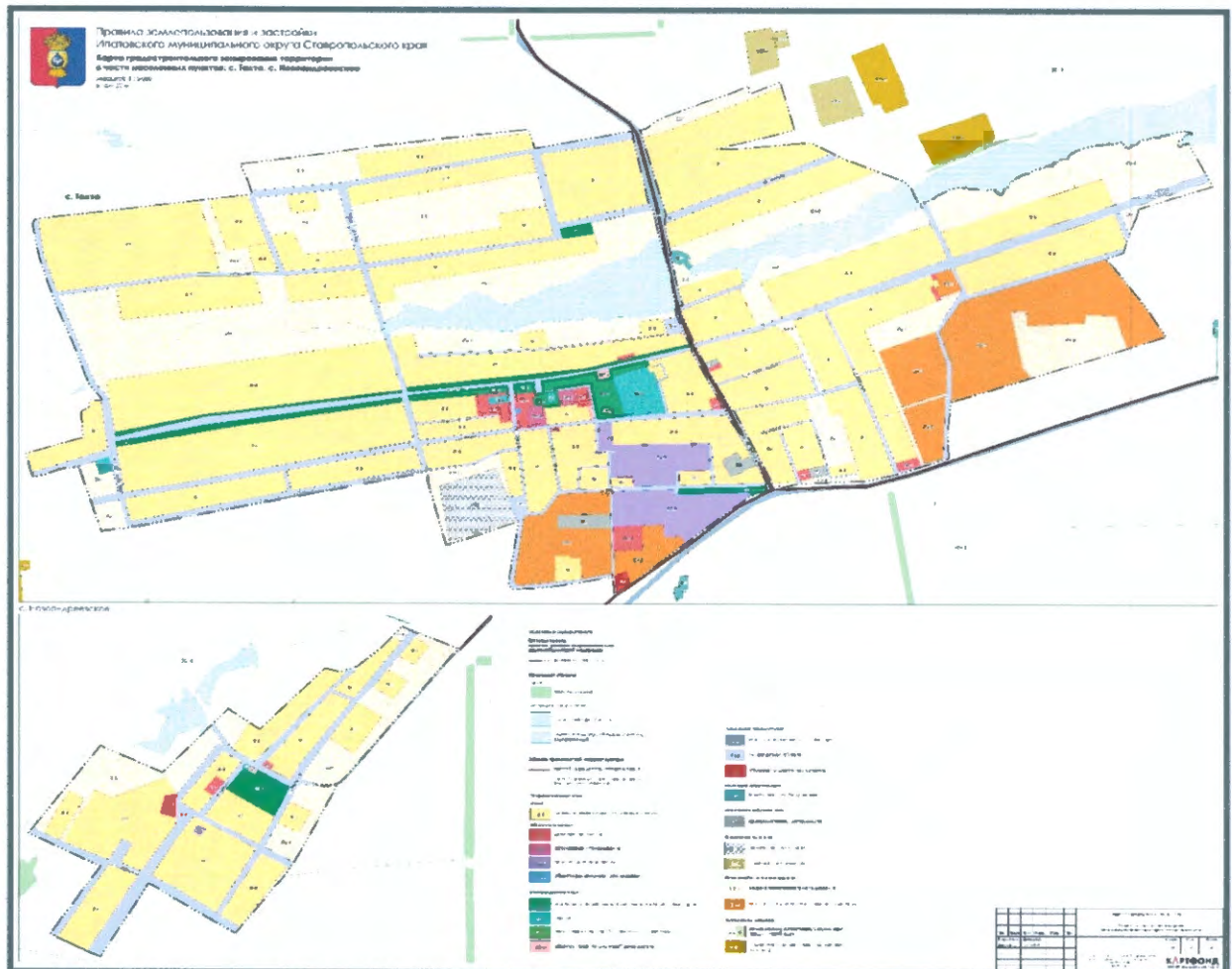
ГЧ-16. Карта градостроительного зонирования территории в части населённых пунктов: с. Первомайское, с. Восточный. М 1: 5 000.



ГЧ –17. Карта градостроительного зонирования территории в части населённых пунктов: п. Советское Руно, п. Двуречный, п. Донцово, п. Калаусский. М 1: 5 000.



ГЧ –18. Карта градостроительного зонирования территории в части населённых пунктов: с. Тахта, с. Новоандреевское. М 1: 5 000.









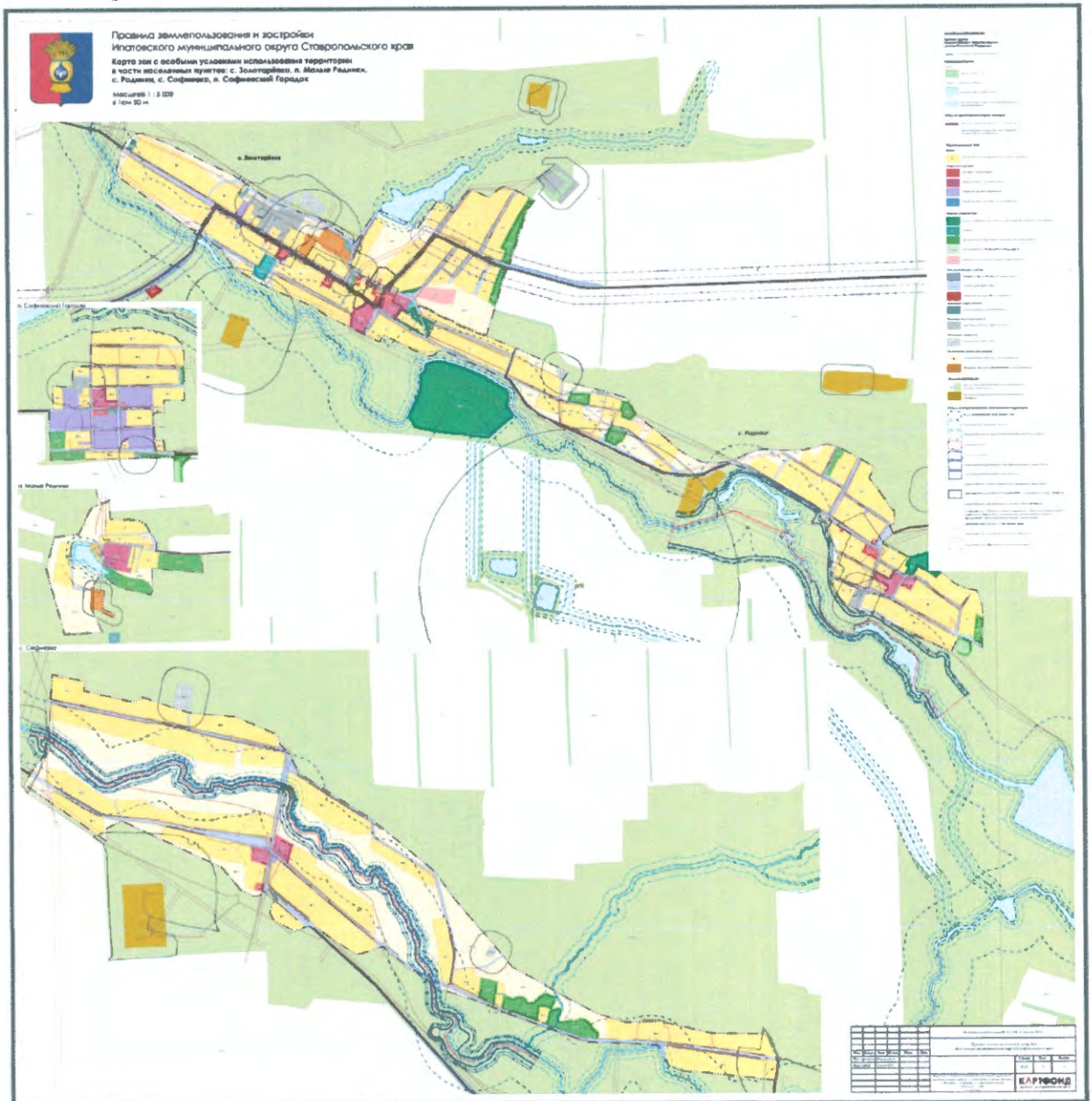








ГЧ –27. Карта зон с особыми условиями использования территории в части населённых пунктов:  
 с. Золотарёвка, п. Малые Родники, с. Родники, с. Софиевка, п. Софиевский Городок. М 1: 5 000.







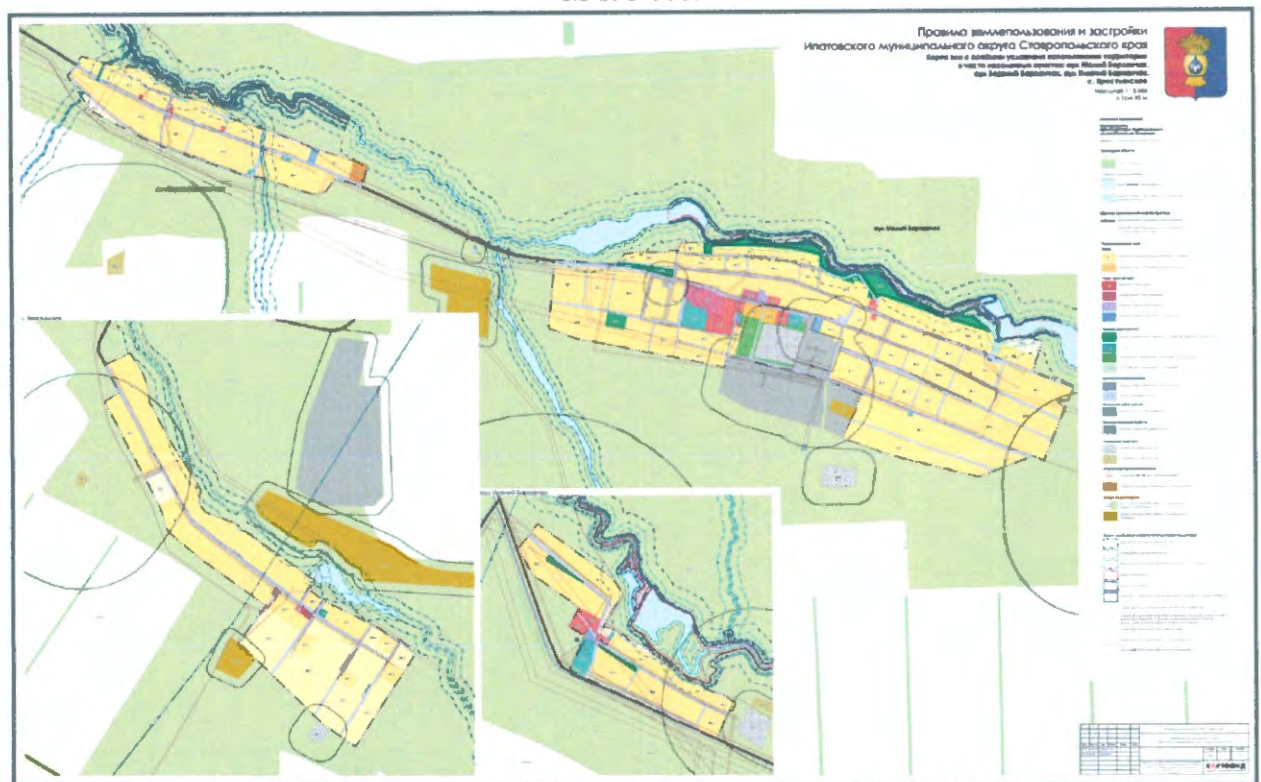


ГЧ –31. Карта зон с особыми условиями использования территории в части населённых пунктов:  
с. Лиман, х. Весёлый, х. Мелиорация, аул Юсуп-Кулакский. М 1: 5 000.

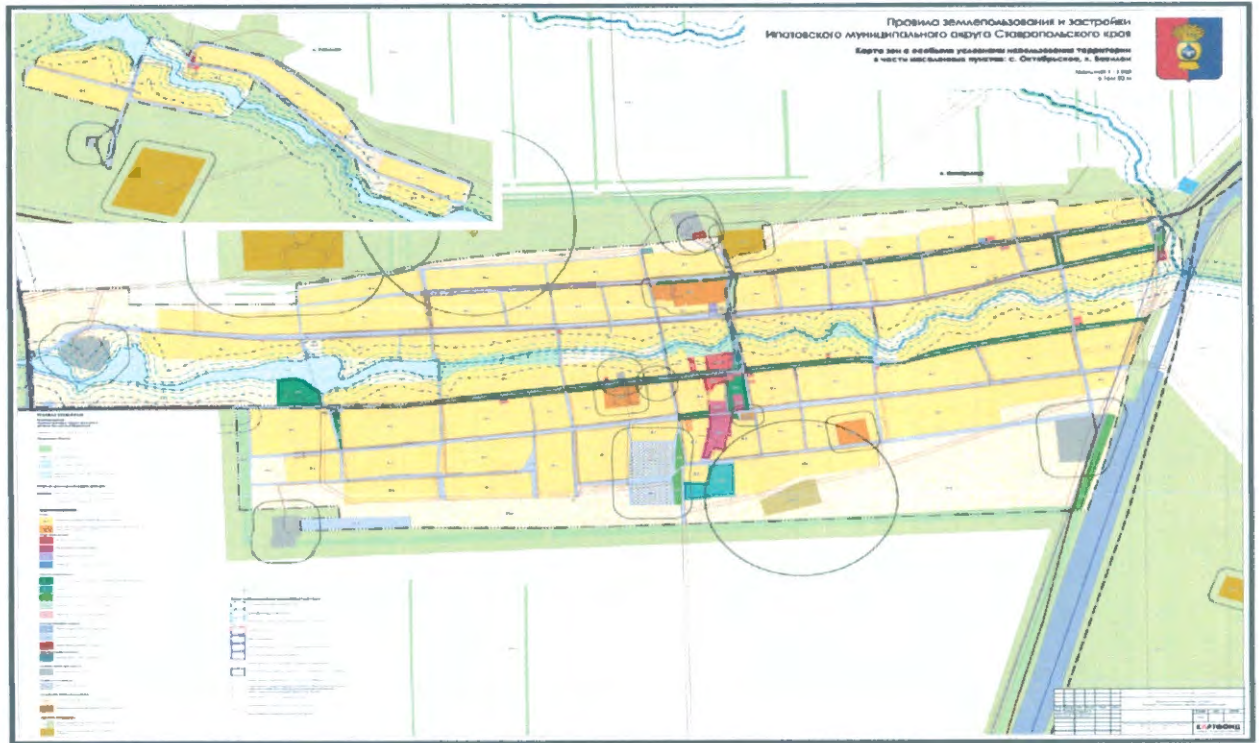


ГЧ –32. Карта зон с особыми условиями использования территории в части населённых пунктов:  
аул Малый Барханчак, аул Верхний Барханчак, аул Нижний Барханчак, с. Крестьянское.

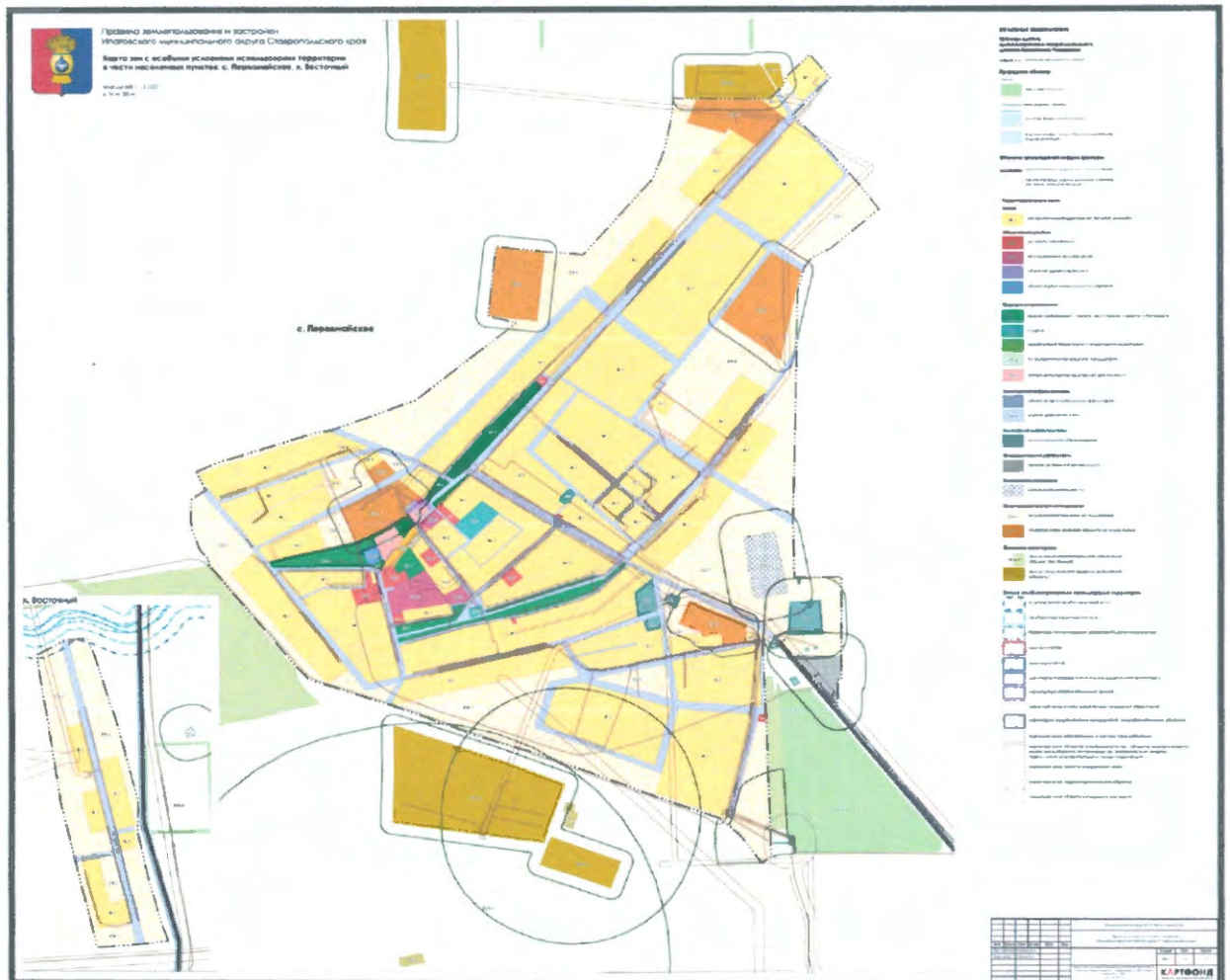
М 1: 5 000.



ГЧ –33. Карта зон с особыми условиями использования территории в части населённых пунктов:  
с. Октябрьское, х. Вавилон. М 1: 5 000.

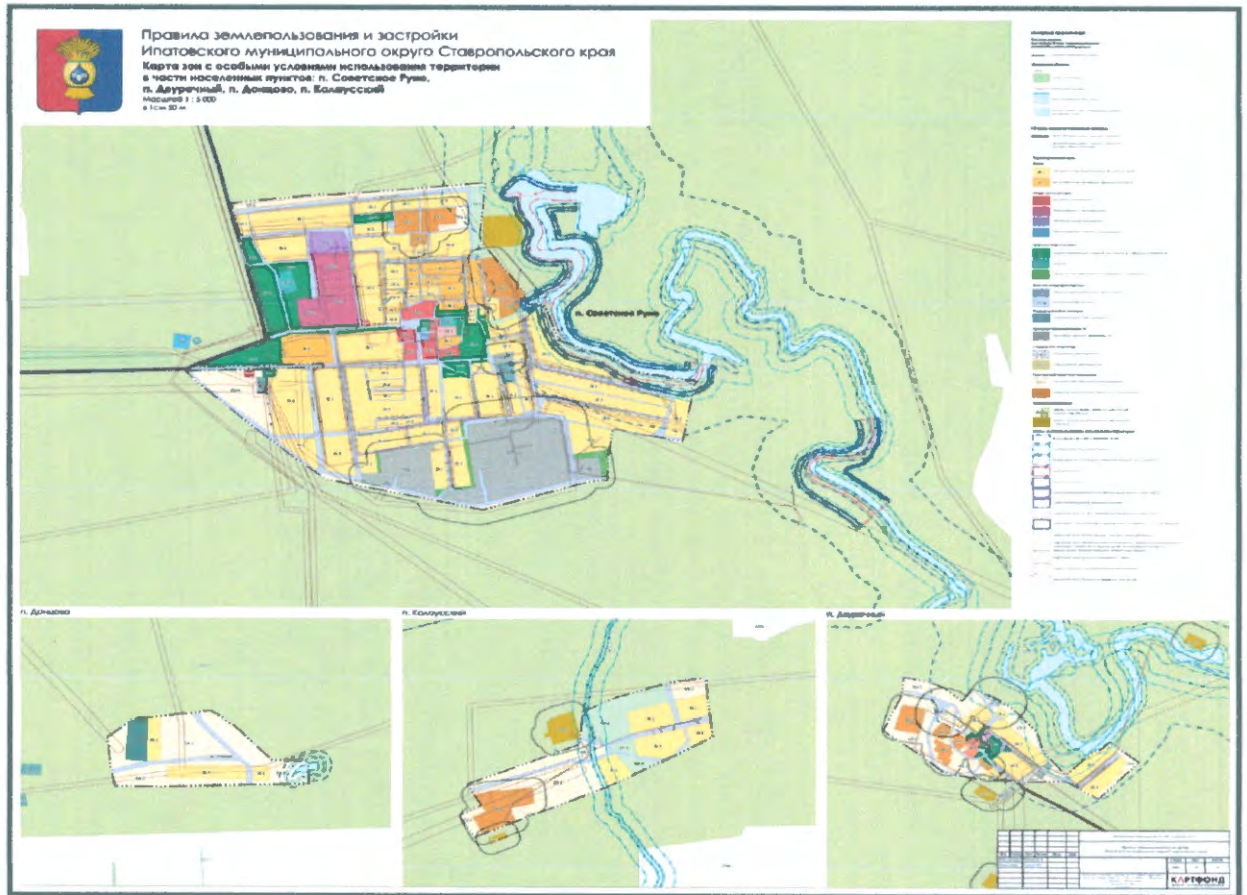


ГЧ –34. Карта зон с особыми условиями использования территории в части населённых пунктов:  
с. Первомайское, с. Восточный. М 1: 5 000.





ГЧ –35. Карта зон с особыми условиями использования территории в части населённых пунктов:  
п. Советское Руно, п. Двуречный, п. Донцово, п. Калаусский. М 1: 5 000.



ГЧ –36. Карта зон с особыми условиями использования территории в части населённых пунктов:  
с. Тахта, с. Новоандреевское. М 1: 5 000.

