

## ГРАФИЧЕСКОЕ ОПИСАНИЕ

местоположения границ публичного сервитута в отношении земель и земельных участков в целях эксплуатации существующего линейного объекта системы электроснабжения регионального значения «Воздушная линия ВЛ-110 кВ ПС "Дербетовка" - ПС "Дивное"» и его неотъемлемых технологических частей

(наименование объекта, местоположение границ которого описано)

### Сведения об объекте

№ п/п	Характеристики объекта	Описание характеристик
1	2	3
1	Местоположение объекта	Ставропольский край, р-н Ипатовский
2	Площадь объекта ± величина погрешности определения площади ( $P \pm \Delta P$ )	42376±72 кв.м
3	Иные характеристики объекта	Публичный сервитут в отношении земель и земельных участков в целях эксплуатации существующего линейного объекта системы электроснабжения регионального значения «Воздушная линия ВЛ-110 кВ ПС "Дербетовка" - ПС "Дивное"» и его неотъемлемых технологических частей, сроком на 49 лет в интересах публичного акционерного общества «Россети Северный Кавказ». Почтовый адрес ПАО «Россети Северный Кавказ»: Российская Федерация, 357506, Ставропольский край, г. Пятигорск, у. Подстанционная, д. 13 А. Адрес электронной почты ПАО «Россети Северный Кавказ»: info@rossetisk.ru

## ГРАФИЧЕСКОЕ ОПИСАНИЕ

местоположения границ публичного сервитута в отношении земель и земельных участков в целях эксплуатации существующего линейного объекта системы электроснабжения регионального значения «Воздушная линия ВЛ-110 кВ ПС "Дербетовка" - ПС "Дивное"» и его неотъемлемых технологических частей

(наименование объекта, местоположение границ которого описано)

### Сведения о местоположении границ объекта

1. Система координат *МСК-26 от СК-95, зона 1*

2. Сведения о характерных точках границ объекта

Обозначение характерных точек границ	Координаты, м		Метод определения координат характерной точки	Средняя квадратическая погрешность положения характерной точки ( $M_t$ ), м	Описание обозначения точки на местности (при наличии)
	X	Y			
1	2	3	4	5	6
1	560576,38	1404643,38	Геодезический метод	0,10	—
2	560578,11	1404644,38	Геодезический метод	0,10	—
3	560581,68	1404648,70	Геодезический метод	0,10	—
4	560584,10	1404650,41	Геодезический метод	0,10	—
5	560583,84	1404651,67	Геодезический метод	0,10	—
6	560582,38	1404652,66	Геодезический метод	0,10	—
7	560349,33	1404683,65	Геодезический метод	0,10	—
8	560151,63	1404709,77	Геодезический метод	0,10	—
9	559952,32	1404736,44	Геодезический метод	0,10	—
10	559745,01	1404764,56	Геодезический метод	0,10	—
11	559547,80	1404790,80	Геодезический метод	0,10	—
12	559346,16	1404817,37	Геодезический метод	0,10	—
13	559147,92	1404844,74	Геодезический метод	0,10	—
14	559016,94	1404863,14	Геодезический метод	0,10	—
15	559123,89	1405045,43	Геодезический метод	0,10	—
16	559239,11	1405244,96	Геодезический метод	0,10	—
17	559354,32	1405444,67	Геодезический метод	0,10	—
18	559468,96	1405643,28	Геодезический метод	0,10	—
19	559582,27	1405839,23	Геодезический метод	0,10	—

## ГРАФИЧЕСКОЕ ОПИСАНИЕ

**местоположения границ публичного сервитута в отношении земель и земельных участков в целях эксплуатации существующего линейного объекта системы электроснабжения регионального значения «Воздушная линия ВЛ-110 кВ ПС "Дербетовка" - ПС "Дивное"» и его неотъемлемых технологических частей**

(наименование объекта, местоположение границ которого описано)

### Сведения о местоположении границ объекта

1	2	3	4	5	6
20	559697,04	1406037,81	Геодезический метод	0,10	—
21	559811,56	1406236,14	Геодезический метод	0,10	—
22	559927,06	1406435,93	Геодезический метод	0,10	—
23	560042,18	1406635,37	Геодезический метод	0,10	—
24	560157,57	1406834,46	Геодезический метод	0,10	—
25	560273,34	1407035,21	Геодезический метод	0,10	—
26	560389,03	1407235,78	Геодезический метод	0,10	—
27	560497,57	1407423,36	Геодезический метод	0,10	—
28	560570,26	1407549,09	Геодезический метод	0,10	—
29	560562,31	1407543,84	Геодезический метод	0,10	—
30	560556,90	1407543,19	Геодезический метод	0,10	—
31	560490,22	1407427,61	Геодезический метод	0,10	—
32	560381,67	1407240,03	Геодезический метод	0,10	—
33	560265,98	1407039,46	Геодезический метод	0,10	—
34	560150,22	1406838,71	Геодезический метод	0,10	—
35	560034,82	1406639,63	Геодезический метод	0,10	—
36	559919,69	1406440,18	Геодезический метод	0,10	—
37	559804,20	1406240,39	Геодезический метод	0,10	—
38	559689,68	1406042,06	Геодезический метод	0,10	—
39	559574,92	1405843,48	Геодезический метод	0,10	—
40	559461,60	1405647,53	Геодезический метод	0,10	—
41	559346,97	1405448,92	Геодезический метод	0,10	—
42	559231,75	1405249,21	Геодезический метод	0,10	—
43	559116,53	1405049,69	Геодезический метод	0,10	—

## ГРАФИЧЕСКОЕ ОПИСАНИЕ

местоположения границ публичного сервитута в отношении земель и земельных участков в целях эксплуатации существующего линейного объекта системы электроснабжения регионального значения «Воздушная линия ВЛ-110 кВ ПС "Дербетовка" - ПС "Дивное"» и его неотъемлемых технологических частей

(наименование объекта, местоположение границ которого описано)

### Сведения о местоположении границ объекта

1	2	3	4	5	6
44	559003,20	1404853,05	Геодезический метод	0,10	—
45	559003,20	1404851,05	Геодезический метод	0,10	—
46	559004,72	1404850,06	Геодезический метод	0,10	—
47	559146,57	1404834,83	Геодезический метод	0,10	—
48	559344,82	1404807,46	Геодезический метод	0,10	—
49	559546,48	1404780,88	Геодезический метод	0,10	—
50	559743,67	1404754,65	Геодезический метод	0,10	—
51	559950,99	1404726,53	Геодезический метод	0,10	—
52	560150,31	1404699,86	Геодезический метод	0,10	—
53	560348,01	1404673,73	Геодезический метод	0,10	—
54	560576,12	1404643,40	Геодезический метод	0,10	—
1	560576,38	1404643,38	Геодезический метод	0,10	—

### 3. Сведения о характерных точках части (частей) границы объекта

Обозначение характерных точек части границы	Координаты, м		Метод определения координат характерной точки	Средняя квадратическая погрешность положения характерной точки (M <sub>t</sub> ), м	Описание обозначения точки на местности (при наличии)
	X	Y			
1	2	3	4	5	6
Часть № —					
—	—	—	—	—	—

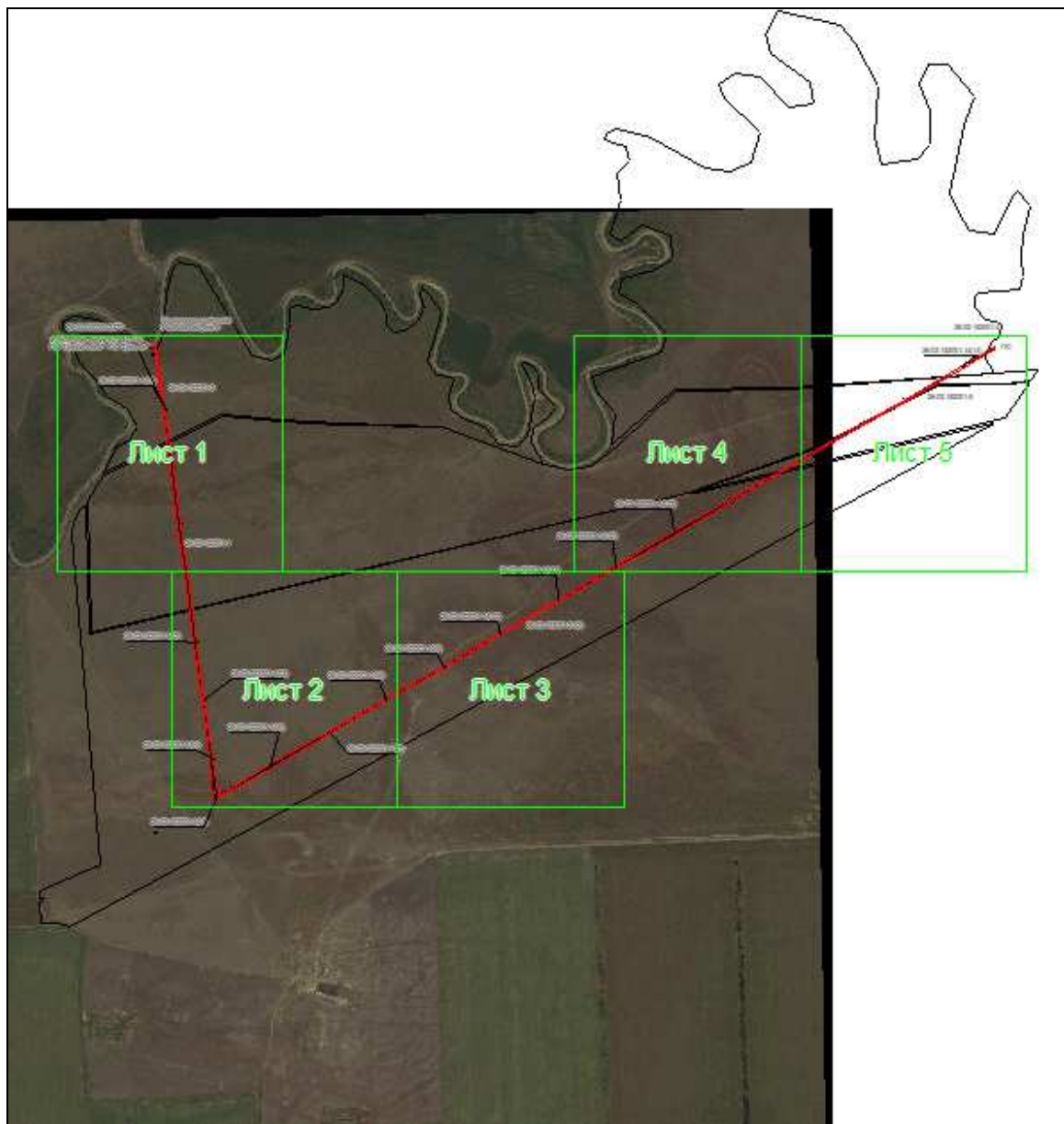


## ГРАФИЧЕСКОЕ ОПИСАНИЕ

местоположения границ публичного сервитута в отношении земель и земельных участков в целях эксплуатации существующего линейного объекта системы электроснабжения регионального значения «Воздушная линия ВЛ-110 кВ ПС "Дербетовка" - ПС "Дивное"» и его неотъемлемых технологических частей  
(наименование объекта, местоположение границ которого описано)

### Схема расположения границ публичного сервитута

#### Основной лист



Масштаб 1: 20915

#### Используемые условные знаки и обозначения:



– область выносного листа,

23

– номер выносного листа.

Остальные используемые условные знаки и обозначения приведены на отдельной странице в конце раздела.

Подпись Данильченко Ю. А. Дата 8 ноября 2023 г.

Место для оттиска печати (при наличии) лица, составившего описание местоположения границ объекта

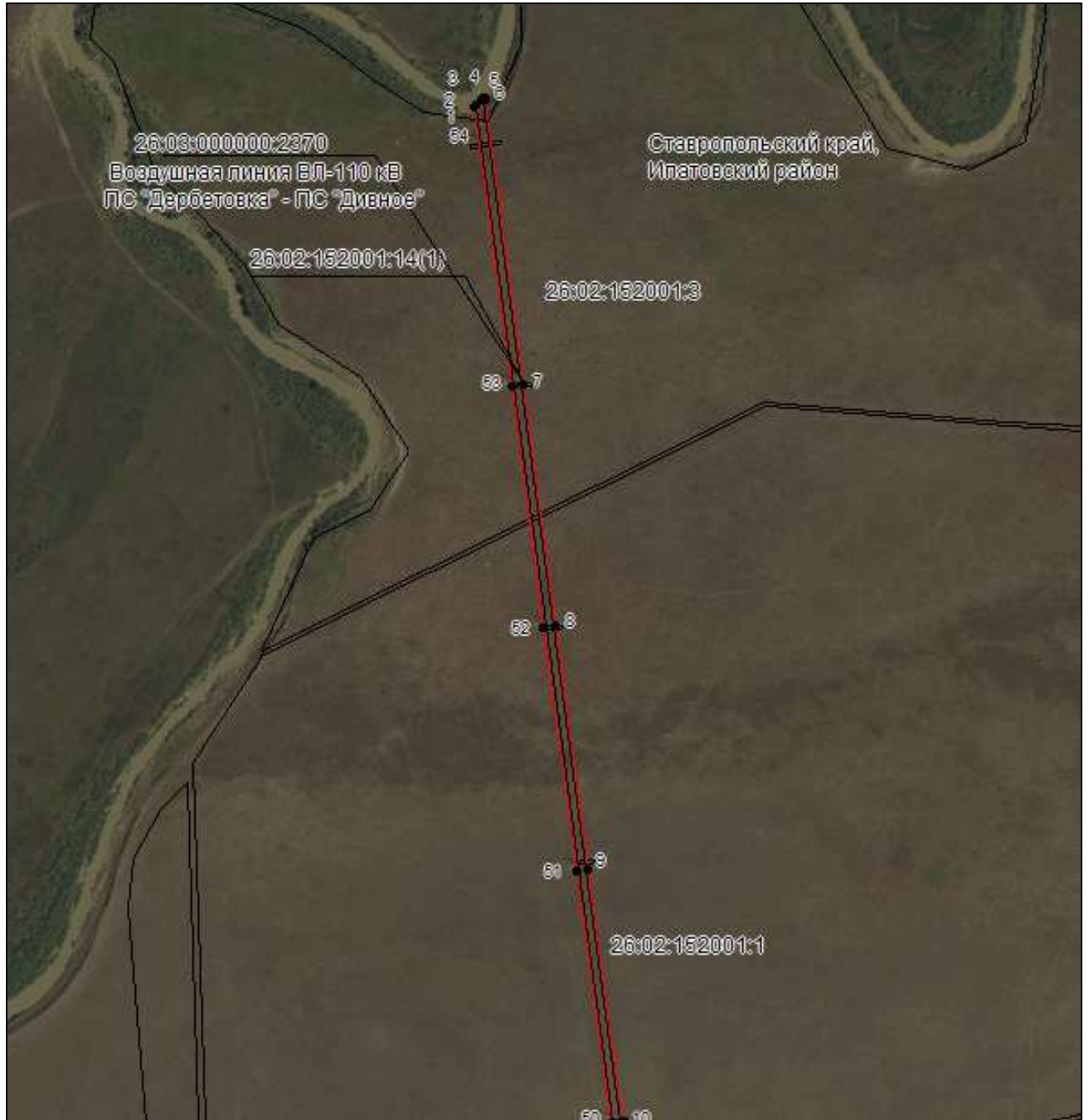


## ГРАФИЧЕСКОЕ ОПИСАНИЕ

местоположения границ публичного сервитута в отношении земель и земельных участков в целях эксплуатации существующего линейного объекта системы электроснабжения регионального значения «Воздушная линия ВЛ-110 кВ ПС "Дербетовка" - ПС "Дивное"» и его неотъемлемых технологических частей  
(наименование объекта, местоположение границ которого описано)

### Схема расположения границ публичного сервитута

#### Выносной лист №1



Масштаб 1:5000

Используемые условные знаки и обозначения приведены на отдельной странице в конце раздела.

Подпись *Данильченко Ю. А.* Дата 8 ноября 2023 г.

Место для оттиска печати (при наличии) лица, составившего описание местоположения границ объекта



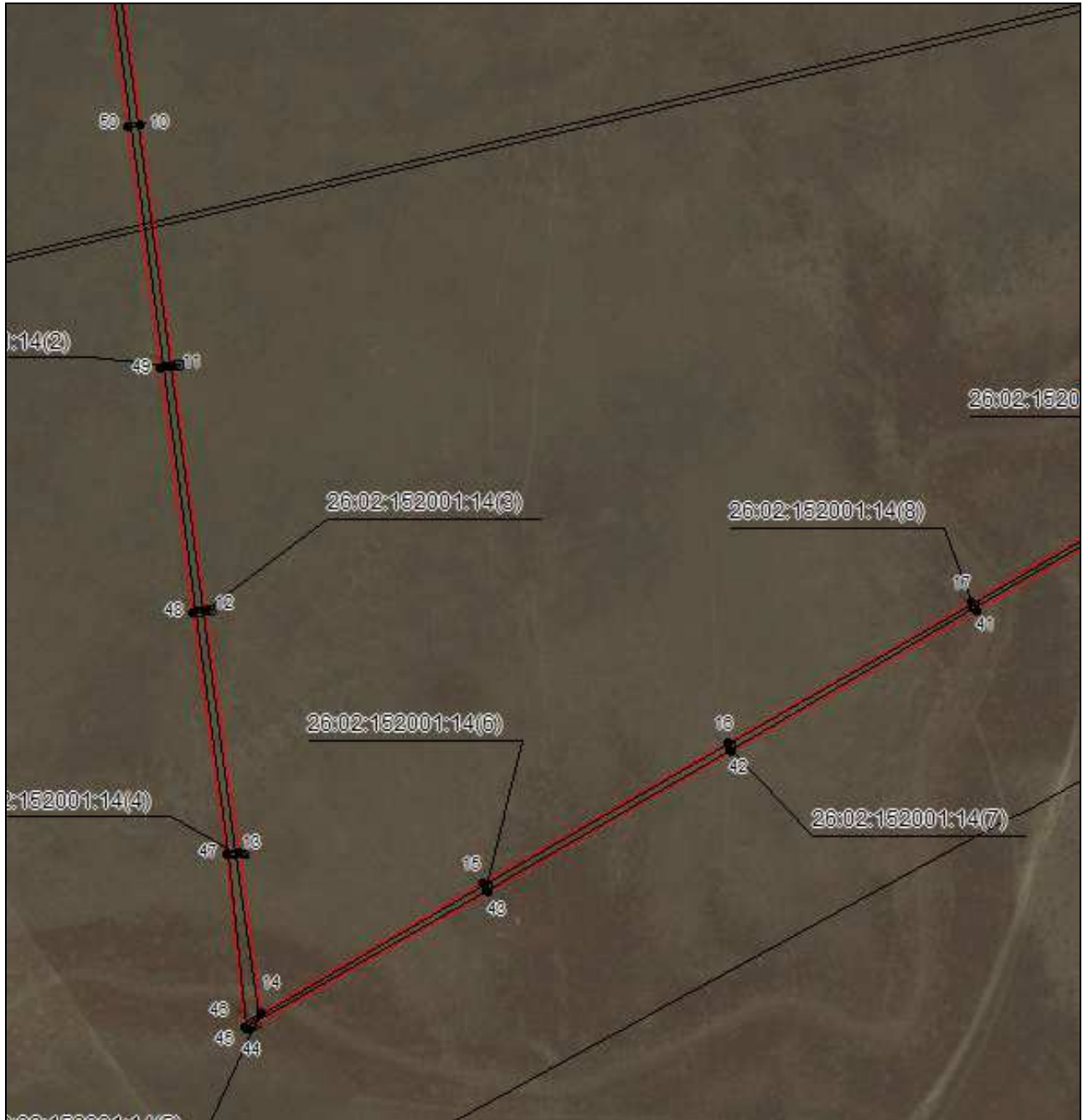


## ГРАФИЧЕСКОЕ ОПИСАНИЕ

местоположения границ публичного сервитута в отношении земель и земельных участков в целях эксплуатации существующего линейного объекта системы электроснабжения регионального значения «Воздушная линия ВЛ-110 кВ ПС "Дербетовка" - ПС "Дивное"» и его неотъемлемых технологических частей  
(наименование объекта, местоположение границ которого описано)

### Схема расположения границ публичного сервитута

Выносной лист №2



Масштаб 1:5000

Используемые условные знаки и обозначения приведены на отдельной странице в конце раздела.

Подпись Данильченко Ю. А. Дата 8 ноября 2023 г.

Место для оттиска печати (при наличии) лица, составившего описание местоположения границ объекта





## ГРАФИЧЕСКОЕ ОПИСАНИЕ

местоположения границ публичного сервитута в отношении земель и земельных участков в целях эксплуатации существующего линейного объекта системы электроснабжения регионального значения «Воздушная линия ВЛ-110 кВ ПС "Дербетовка" - ПС "Дивное"» и его неотъемлемых технологических частей  
(наименование объекта, местоположение границ которого описано)

### Схема расположения границ публичного сервитута

#### Выносной лист №3



Масштаб 1:5000

Используемые условные знаки и обозначения приведены на отдельной странице в конце раздела.

Подпись Данильченко Ю. А. Дата 8 ноября 2023 г.

Место для оттиска печати (при наличии) лица, составившего описание местоположения границ объекта

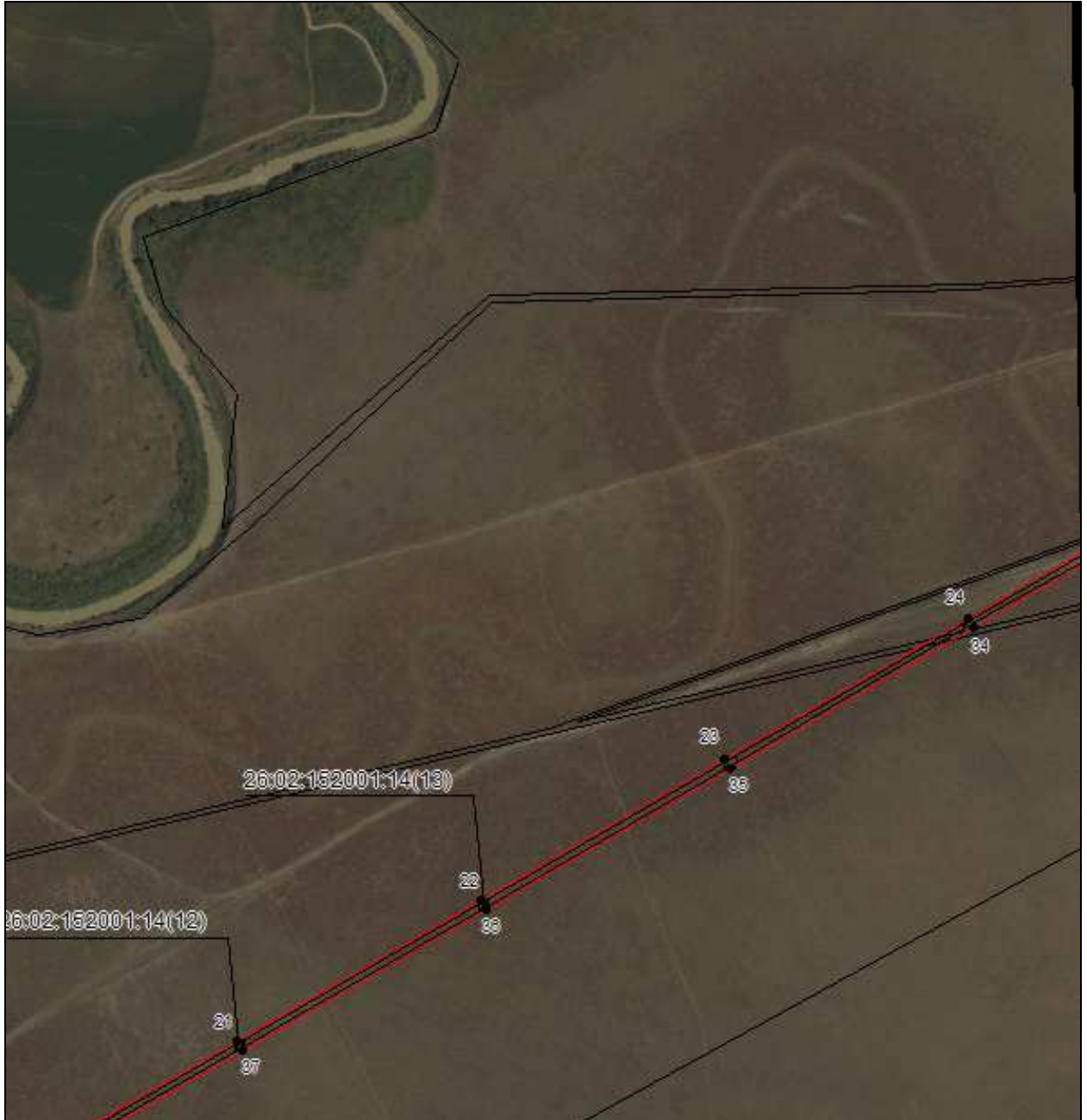


## ГРАФИЧЕСКОЕ ОПИСАНИЕ

местоположения границ публичного сервитута в отношении земель и земельных участков в целях эксплуатации существующего линейного объекта системы электроснабжения регионального значения «Воздушная линия ВЛ-110 кВ ПС "Дербетовка" - ПС "Дивное"» и его неотъемлемых технологических частей  
(наименование объекта, местоположение границ которого описано)

### Схема расположения границ публичного сервитута

Выносной лист №4



Масштаб 1:5000

Используемые условные знаки и обозначения приведены на отдельной странице в конце раздела.

Подпись \_\_\_\_\_ Данильченко Ю. А. Дата 8 ноября 2023 г.

Место для оттиска печати (при наличии) лица, составившего описание местоположения границ объекта

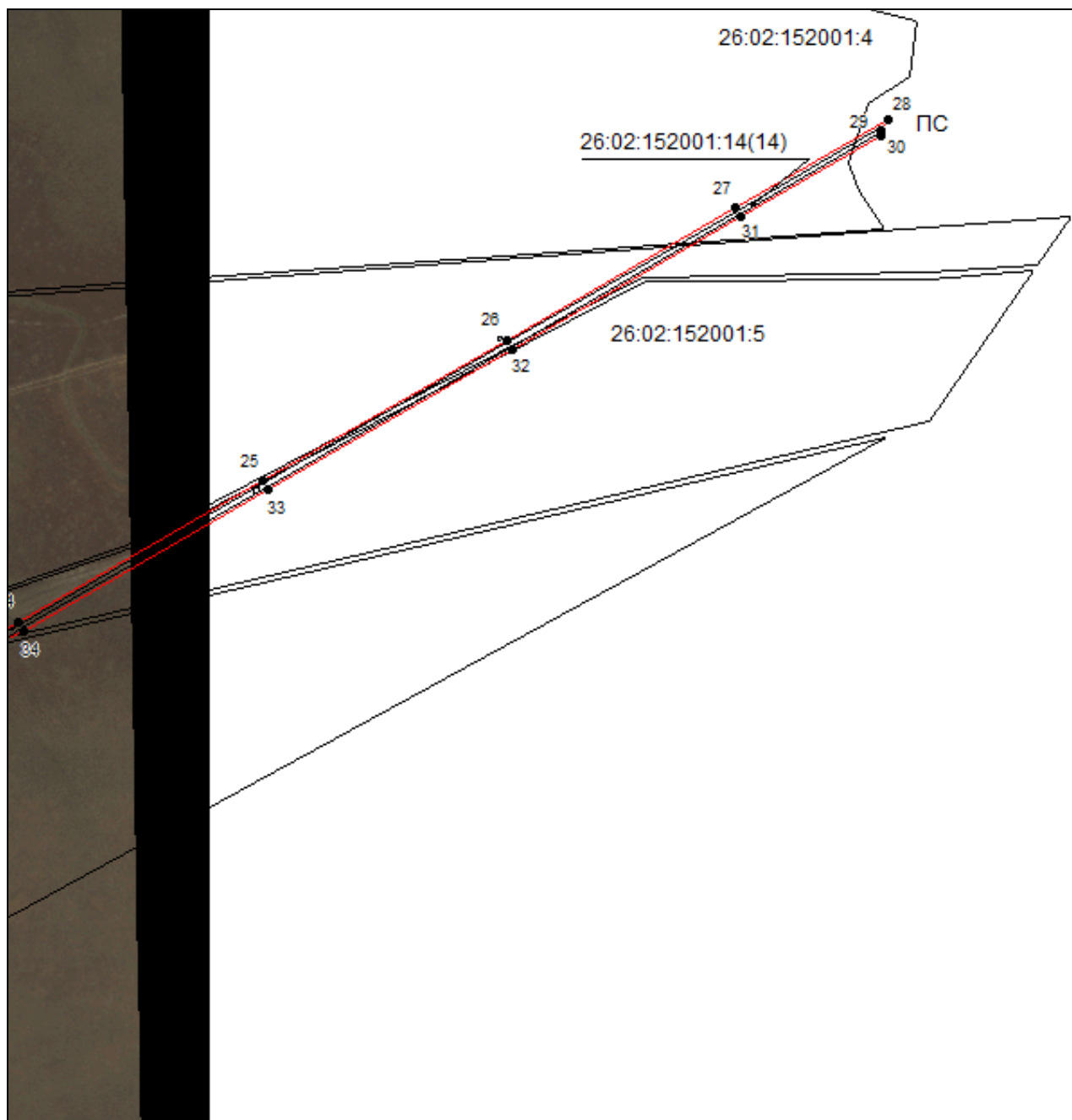


## ГРАФИЧЕСКОЕ ОПИСАНИЕ

местоположения границ публичного сервитута в отношении земель и земельных участков в целях эксплуатации существующего линейного объекта системы электроснабжения регионального значения «Воздушная линия ВЛ-110 кВ ПС "Дербетовка" - ПС "Дивное"» и его неотъемлемых технологических частей  
(наименование объекта, местоположение границ которого описано)

### Схема расположения границ публичного сервитута

Выносной лист №5



Масштаб 1:5000

Используемые условные знаки и обозначения приведены на отдельной странице в конце раздела.

Подпись Данильченко Ю. А. Дата 8 ноября 2023 г.

Место для оттиска печати (при наличии) лица, составившего описание местоположения границ объекта







## ГРАФИЧЕСКОЕ ОПИСАНИЕ

местоположения границ публичного сервитута в отношении земель и земельных участков в целях эксплуатации существующего линейного объекта системы электроснабжения регионального значения «Воздушная линия ВЛ-110 кВ ПС "Дербетовка" - ПС "Дивное"» и его неотъемлемых технологических частей

(наименование объекта, местоположение границ которого описано)

### Схема расположения границ публичного сервитута

#### Используемые условные знаки и обозначения:

-  – граница публичного сервитута,
-  – граница кадастрового квартала,
- 26:02:050306:22 — кадастровый номер земельного участка/объекта капитального строительства,
- Воздушная линия  
ВЛ-110 кВ ПС  
"Дербетовка" -  
ПС "Дивное" – наименование сооружения ПАО «Россети Северный Кавказ», по сведениям ЕГРН
-  – характерная точка границ публичного сервитута.
-  – установленная граница муниципального образования

