

ГРАФИЧЕСКОЕ ОПИСАНИЕ

местоположения границ публичного сервитута в отношении земель и земельных участков в целях эксплуатации существующего линейного объекта системы электроснабжения регионального значения «Воздушная линия ВЛ-35 кВ ПС "Комбикормовая" - ПС "Эген"» и его неотъемлемых технологических частей

(наименование объекта, местоположение границ которого описано)

Сведения об объекте

№ п/п	Характеристики объекта	Описание характеристик
1	2	3
1	Местоположение объекта	Ставропольский край, р-н Ипатовский
2	Площадь объекта ± величина погрешности определения площади ($P \pm \Delta P$)	71829±94 кв.м
3	Иные характеристики объекта	Публичный сервитут в отношении земель и земельных участков в целях эксплуатации существующего линейного объекта системы электроснабжения регионального значения «Воздушная линия ВЛ-35 кВ ПС "Комбикормовая" - ПС "Эген"» и его неотъемлемых технологических частей, сроком на 49 лет в интересах публичного акционерного общества «Россети Северный Кавказ». Почтовый адрес ПАО «Россети Северный Кавказ»: Российская Федерация, 357506, Ставропольский край, г. Пятигорск, у. Подстанционная, д. 13 А. Адрес электронной почты ПАО «Россети Северный Кавказ»: info@rossetisk.ru

ГРАФИЧЕСКОЕ ОПИСАНИЕ

местоположения границ публичного сервитута в отношении земель и земельных участков в целях эксплуатации существующего линейного объекта системы электроснабжения регионального значения «Воздушная линия ВЛ-35 кВ ПС "Комбикормовая" - ПС "Эген"» и его неотъемлемых технологических частей

(наименование объекта, местоположение границ которого описано)

Сведения о местоположении границ объекта

1. Система координат *МСК-26 от СК-95, зона 1*

2. Сведения о характерных точках границ объекта

Обозначение характерных точек границ	Координаты, м		Метод определения координат характерной точки	Средняя квадратическая погрешность положения характерной точки (M_t), м	Описание обозначения точки на местности (при наличии)
	X	Y			
1	2	3	4	5	6
1	542915,93	1386709,51	Геодезический метод	0,10	—
2	542917,55	1386710,34	Геодезический метод	0,10	—
3	542927,50	1386724,16	Геодезический метод	0,10	—
4	542927,61	1386724,33	Геодезический метод	0,10	—
5	542927,84	1386724,92	Геодезический метод	0,10	—
6	542946,13	1386813,06	Геодезический метод	0,10	—
7	542971,15	1386896,99	Геодезический метод	0,10	—
8	543006,81	1387026,42	Геодезический метод	0,10	—
9	543092,34	1387147,46	Геодезический метод	0,10	—
10	543357,23	1387503,45	Геодезический метод	0,10	—
11	543445,82	1387621,74	Геодезический метод	0,10	—
12	543531,53	1387742,40	Геодезический метод	0,10	—
13	543619,48	1387861,24	Геодезический метод	0,10	—
14	543707,51	1387980,98	Геодезический метод	0,10	—
15	543794,43	1388099,09	Геодезический метод	0,10	—
16	543881,91	1388216,85	Геодезический метод	0,10	—
17	543961,08	1388324,86	Геодезический метод	0,10	—
18	543966,12	1388323,51	Геодезический метод	0,10	—
19	543973,62	1388325,52	Геодезический метод	0,10	—

ГРАФИЧЕСКОЕ ОПИСАНИЕ

местоположения границ публичного сервитута в отношении земель и земельных участков в целях эксплуатации существующего линейного объекта системы электроснабжения регионального значения «Воздушная линия ВЛ-35 кВ ПС "Комбикормовая" - ПС "Эген"» и его неотъемлемых технологических частей

(наименование объекта, местоположение границ которого описано)

Сведения о местоположении границ объекта

1	2	3	4	5	6
20	543979,11	1388331,01	Геодезический метод	0,10	—
21	543981,12	1388338,51	Геодезический метод	0,10	—
22	543979,11	1388346,01	Геодезический метод	0,10	—
23	543975,86	1388349,26	Геодезический метод	0,10	—
24	544206,45	1388816,10	Геодезический метод	0,10	—
25	544209,00	1388815,42	Геодезический метод	0,10	—
26	544216,51	1388817,43	Геодезический метод	0,10	—
27	544222,00	1388822,92	Геодезический метод	0,10	—
28	544224,00	1388830,42	Геодезический метод	0,10	—
29	544223,43	1388832,58	Геодезический метод	0,10	—
30	544316,09	1388871,11	Геодезический метод	0,10	—
31	544411,50	1388909,88	Геодезический метод	0,10	—
32	544543,52	1388963,32	Геодезический метод	0,10	—
33	544548,13	1388958,71	Геодезический метод	0,10	—
34	544555,63	1388956,70	Геодезический метод	0,10	—
35	544563,13	1388958,71	Геодезический метод	0,10	—
36	544568,62	1388964,20	Геодезический метод	0,10	—
37	544570,63	1388971,70	Геодезический метод	0,10	—
38	544569,21	1388977,00	Геодезический метод	0,10	—
39	544677,82	1389050,66	Геодезический метод	0,10	—
40	544797,39	1389131,31	Геодезический метод	0,10	—
41	544918,86	1389212,43	Геодезический метод	0,10	—
42	545040,13	1389294,57	Геодезический метод	0,10	—
43	545154,84	1389371,54	Геодезический метод	0,10	—

ГРАФИЧЕСКОЕ ОПИСАНИЕ

местоположения границ публичного сервитута в отношении земель и земельных участков в целях эксплуатации существующего линейного объекта системы электроснабжения регионального значения «Воздушная линия ВЛ-35 кВ ПС "Комбикормовая" - ПС "Эген"» и его неотъемлемых технологических частей

(наименование объекта, местоположение границ которого описано)

Сведения о местоположении границ объекта

1	2	3	4	5	6
44	545238,40	1389428,58	Геодезический метод	0,10	—
45	545345,39	1389500,00	Геодезический метод	0,10	—
46	545467,26	1389582,10	Геодезический метод	0,10	—
47	545591,61	1389665,88	Геодезический метод	0,10	—
48	545716,58	1389749,71	Геодезический метод	0,10	—
49	545840,93	1389833,54	Геодезический метод	0,10	—
50	545965,75	1389917,91	Геодезический метод	0,10	—
51	546077,97	1389993,32	Геодезический метод	0,10	—
52	546190,60	1390068,37	Геодезический метод	0,10	—
53	546319,06	1390155,76	Геодезический метод	0,10	—
54	546447,69	1390242,16	Геодезический метод	0,10	—
55	546572,65	1390326,18	Геодезический метод	0,10	—
56	546697,28	1390410,05	Геодезический метод	0,10	—
57	546822,20	1390493,87	Геодезический метод	0,10	—
58	546946,55	1390577,88	Геодезический метод	0,10	—
59	547070,82	1390662,18	Геодезический метод	0,10	—
60	547195,46	1390745,42	Геодезический метод	0,10	—
61	547324,49	1390832,10	Геодезический метод	0,10	—
62	547452,40	1390918,40	Геодезический метод	0,10	—
63	547563,41	1390993,40	Геодезический метод	0,10	—
64	547694,27	1391080,60	Геодезический метод	0,10	—
65	547806,68	1391156,35	Геодезический метод	0,10	—
66	547809,33	1391153,70	Геодезический метод	0,10	—
67	547816,83	1391151,69	Геодезический метод	0,10	—

ГРАФИЧЕСКОЕ ОПИСАНИЕ

местоположения границ публичного сервитута в отношении земель и земельных участков в целях эксплуатации существующего линейного объекта системы электроснабжения регионального значения «Воздушная линия ВЛ-35 кВ ПС "Комбикормовая" - ПС "Эген"» и его неотъемлемых технологических частей

(наименование объекта, местоположение границ которого описано)

Сведения о местоположении границ объекта

1	2	3	4	5	6
68	547824,33	1391153,70	Геодезический метод	0,10	—
69	547829,82	1391159,19	Геодезический метод	0,10	—
70	547831,83	1391166,69	Геодезический метод	0,10	—
71	547831,68	1391167,26	Геодезический метод	0,10	—
72	547938,92	1391192,48	Геодезический метод	0,10	—
73	548000,81	1391176,13	Геодезический метод	0,10	—
74	548067,37	1391072,58	Геодезический метод	0,10	—
75	548072,27	1390935,29	Геодезический метод	0,10	—
76	548078,25	1390807,69	Геодезический метод	0,10	—
77	548078,52	1390806,78	Геодезический метод	0,10	—
78	548080,18	1390805,79	Геодезический метод	0,10	—
79	548234,64	1390799,83	Геодезический метод	0,10	—
80	548383,37	1390794,15	Геодезический метод	0,10	—
81	548527,89	1390787,39	Геодезический метод	0,10	—
82	548676,07	1390781,62	Геодезический метод	0,10	—
83	548819,96	1390775,61	Геодезический метод	0,10	—
84	548961,64	1390771,02	Геодезический метод	0,10	—
85	549048,27	1390764,64	Геодезический метод	0,10	—
86	549070,07	1390762,60	Геодезический метод	0,10	—
87	549070,25	1390762,59	Геодезический метод	0,10	—
88	549071,99	1390763,59	Геодезический метод	0,10	—
89	549072,20	1390764,14	Геодезический метод	0,10	—
90	549073,46	1390769,62	Геодезический метод	0,10	—
91	549073,25	1390771,07	Геодезический метод	0,10	—

ГРАФИЧЕСКОЕ ОПИСАНИЕ

местоположения границ публичного сервитута в отношении земель и земельных участков в целях эксплуатации существующего линейного объекта системы электроснабжения регионального значения «Воздушная линия ВЛ-35 кВ ПС "Комбикормовая" - ПС "Эген"» и его неотъемлемых технологических частей

(наименование объекта, местоположение границ которого описано)

Сведения о местоположении границ объекта

1	2	3	4	5	6
92	549072,16	1390771,96	Геодезический метод	0,10	—
93	549049,79	1390779,62	Геодезический метод	0,10	—
94	549049,21	1390779,73	Геодезический метод	0,10	—
95	548961,25	1390782,59	Геодезический метод	0,10	—
96	548820,40	1390787,20	Геодезический метод	0,10	—
97	548528,39	1390798,98	Геодезический метод	0,10	—
98	548236,34	1390811,37	Геодезический метод	0,10	—
99	548087,88	1390818,06	Геодезический метод	0,10	—
100	548083,86	1390935,66	Геодезический метод	0,10	—
101	548080,42	1391073,78	Геодезический метод	0,10	—
102	548080,16	1391074,73	Геодезический метод	0,10	—
103	548013,91	1391180,77	Геодезический метод	0,10	—
104	548012,77	1391181,63	Геодезический метод	0,10	—
105	547938,33	1391203,13	Геодезический метод	0,10	—
106	547937,78	1391203,21	Геодезический метод	0,10	—
107	547937,26	1391203,14	Геодезический метод	0,10	—
108	547829,83	1391174,13	Геодезический метод	0,10	—
109	547829,82	1391174,19	Геодезический метод	0,10	—
110	547824,33	1391179,68	Геодезический метод	0,10	—
111	547816,83	1391181,69	Геодезический метод	0,10	—
112	547809,33	1391179,68	Геодезический метод	0,10	—
113	547803,84	1391174,19	Геодезический метод	0,10	—
114	547801,83	1391166,69	Геодезический метод	0,10	—
115	547803,06	1391162,11	Геодезический метод	0,10	—

ГРАФИЧЕСКОЕ ОПИСАНИЕ

местоположения границ публичного сервитута в отношении земель и земельных участков в целях эксплуатации существующего линейного объекта системы электроснабжения регионального значения «Воздушная линия ВЛ-35 кВ ПС "Комбикормовая" - ПС "Эген"» и его неотъемлемых технологических частей

(наименование объекта, местоположение границ которого описано)

Сведения о местоположении границ объекта

1	2	3	4	5	6
116	547690,48	1391086,25	Геодезический метод	0,10	—
117	547559,63	1390999,05	Геодезический метод	0,10	—
118	547448,59	1390924,04	Геодезический метод	0,10	—
119	547320,69	1390837,73	Геодезический метод	0,10	—
120	547191,69	1390751,07	Геодезический метод	0,10	—
121	547067,03	1390667,82	Геодезический метод	0,10	—
122	546942,73	1390583,51	Геодезический метод	0,10	—
123	546818,40	1390499,50	Геодезический метод	0,10	—
124	546693,49	1390415,70	Геодезический метод	0,10	—
125	546568,86	1390331,83	Геодезический метод	0,10	—
126	546443,90	1390247,80	Геодезический метод	0,10	—
127	546315,25	1390161,39	Геодезический метод	0,10	—
128	546186,81	1390074,01	Геодезический метод	0,10	—
129	546074,19	1389998,98	Геодезический метод	0,10	—
130	545961,95	1389923,54	Геодезический метод	0,10	—
131	545837,12	1389839,19	Геодезический метод	0,10	—
132	545712,78	1389755,35	Геодезический метод	0,10	—
133	545587,82	1389671,52	Геодезический метод	0,10	—
134	545463,47	1389587,74	Геодезический метод	0,10	—
135	545341,60	1389505,65	Геодезический метод	0,10	—
136	545234,60	1389434,22	Геодезический метод	0,10	—
137	545151,03	1389377,17	Геодезический метод	0,10	—
138	545036,33	1389300,20	Геодезический метод	0,10	—
139	544915,07	1389218,07	Геодезический метод	0,10	—

ГРАФИЧЕСКОЕ ОПИСАНИЕ

местоположения границ публичного сервитута в отношении земель и земельных участков в целях эксплуатации существующего линейного объекта системы электроснабжения регионального значения «Воздушная линия ВЛ-35 кВ ПС "Комбикормовая" - ПС "Эген"» и его неотъемлемых технологических частей

(наименование объекта, местоположение границ которого описано)

Сведения о местоположении границ объекта

1	2	3	4	5	6
140	544793,61	1389136,95	Геодезический метод	0,10	—
141	544674,02	1389056,30	Геодезический метод	0,10	—
142	544565,15	1388982,67	Геодезический метод	0,10	—
143	544563,13	1388984,69	Геодезический метод	0,10	—
144	544555,63	1388986,70	Геодезический метод	0,10	—
145	544548,13	1388984,69	Геодезический метод	0,10	—
146	544542,64	1388979,20	Геодезический метод	0,10	—
147	544540,63	1388971,70	Геодезический метод	0,10	—
148	544541,14	1388969,81	Геодезический метод	0,10	—
149	544409,13	1388916,06	Геодезический метод	0,10	—
150	544313,67	1388877,18	Геодезический метод	0,10	—
151	544220,63	1388839,29	Геодезический метод	0,10	—
152	544216,51	1388843,41	Геодезический метод	0,10	—
153	544209,00	1388845,42	Геодезический метод	0,10	—
154	544201,51	1388843,41	Геодезический метод	0,10	—
155	544196,01	1388837,92	Геодезический метод	0,10	—
156	544194,00	1388830,42	Геодезический метод	0,10	—
157	544196,01	1388822,92	Геодезический метод	0,10	—
158	544199,57	1388819,36	Геодезический метод	0,10	—
159	543969,91	1388352,49	Геодезический метод	0,10	—
160	543966,12	1388353,51	Геодезический метод	0,10	—
161	543958,62	1388351,50	Геодезический метод	0,10	—
162	543953,13	1388346,01	Геодезический метод	0,10	—
163	543951,12	1388338,51	Геодезический метод	0,10	—

ГРАФИЧЕСКОЕ ОПИСАНИЕ

местоположения границ публичного сервитута в отношении земель и земельных участков в целях эксплуатации существующего линейного объекта системы электроснабжения регионального значения «Воздушная линия ВЛ-35 кВ ПС "Комбикормовая" - ПС "Эген"» и его неотъемлемых технологических частей

(наименование объекта, местоположение границ которого описано)

Сведения о местоположении границ объекта

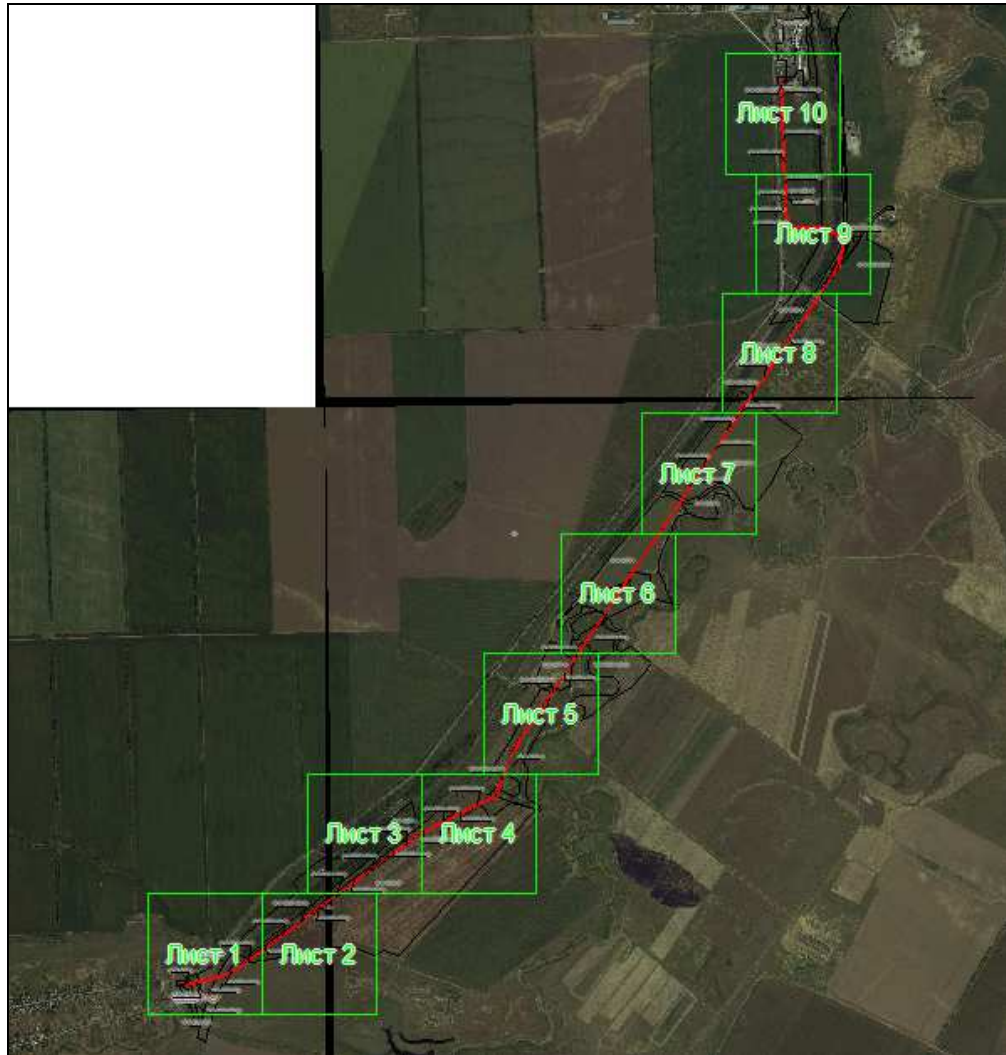
1	2	3	4	5	6
164	543953,13	1388331,01	Геодезический метод	0,10	—
165	543955,50	1388328,64	Геодезический метод	0,10	—
166	543876,52	1388220,84	Геодезический метод	0,10	—
167	543789,04	1388103,07	Геодезический метод	0,10	—
168	543702,11	1387984,95	Геодезический метод	0,10	—
169	543614,08	1387865,22	Геодезический метод	0,10	—
170	543526,14	1387746,39	Геодезический метод	0,10	—
171	543434,85	1387629,40	Геодезический метод	0,10	—
172	543348,88	1387510,73	Геодезический метод	0,10	—
173	543086,47	1387151,56	Геодезический метод	0,10	—
174	542991,58	1387030,80	Геодезический метод	0,10	—
175	542991,42	1387030,57	Геодезический метод	0,10	—
176	542991,23	1387030,12	Геодезический метод	0,10	—
177	542954,69	1386903,66	Геодезический метод	0,10	—
178	542954,66	1386903,50	Геодезический метод	0,10	—
179	542936,84	1386815,30	Геодезический метод	0,10	—
180	542912,28	1386728,58	Геодезический метод	0,10	—
181	542912,22	1386728,33	Геодезический метод	0,10	—
182	542910,10	1386714,01	Геодезический метод	0,10	—
183	542910,34	1386712,72	Геодезический метод	0,10	—
184	542911,08	1386711,98	Геодезический метод	0,10	—
185	542914,93	1386709,77	Геодезический метод	0,10	—
1	542915,93	1386709,51	Геодезический метод	0,10	—

ГРАФИЧЕСКОЕ ОПИСАНИЕ

местоположения границ публичного сервитута в отношении земель и земельных участков в целях эксплуатации существующего линейного объекта системы электроснабжения регионального значения «Воздушная линия ВЛ-35 кВ ПС "Комбикормовая" - ПС "Эген"» и его неотъемлемых технологических частей
(наименование объекта, местоположение границ которого описано)

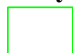
Схема расположения границ публичного сервитута

Основной лист



Масштаб 1: 38740

Используемые условные знаки и обозначения:

-  – область выносного листа,
- 23** – номер выносного листа.

Остальные используемые условные знаки и обозначения приведены на отдельной странице в конце раздела.

Подпись _____ Данильченко Ю. А. Дата 8 ноября 2023 г.

Место для оттиска печати (при наличии) лица, составившего описание местоположения границ объекта



ГРАФИЧЕСКОЕ ОПИСАНИЕ

местоположения границ публичного сервитута в отношении земель и земельных участков в целях эксплуатации существующего линейного объекта системы электроснабжения регионального значения «Воздушная линия ВЛ-35 кВ ПС "Комбикормовая" - ПС "Эген"» и его неотъемлемых технологических частей
(наименование объекта, местоположение границ которого описано)

Схема расположения границ публичного сервитута

Выносной лист №1



Масштаб 1:5000

Используемые условные знаки и обозначения приведены на отдельной странице в конце раздела.

Подпись _____ Данильченко Ю. А. Дата 8 ноября 2023 г.

Место для оттиска печати (при наличии) лица, составившего описание местоположения границ объекта



ГРАФИЧЕСКОЕ ОПИСАНИЕ

местоположения границ публичного сервитута в отношении земель и земельных участков в целях эксплуатации существующего линейного объекта системы электроснабжения регионального значения «Воздушная линия ВЛ-35 кВ ПС "Комбикормовая" - ПС "Эген"» и его неотъемлемых технологических частей
(наименование объекта, местоположение границ которого описано)

Схема расположения границ публичного сервитута

Выносной лист №2



Масштаб 1:5000

Используемые условные знаки и обозначения приведены на отдельной странице в конце раздела.

Подпись _____ Данильченко Ю. А. Дата 8 ноября 2023 г.

Место для оттиска печати (при наличии) лица, составившего описание местоположения границ объекта

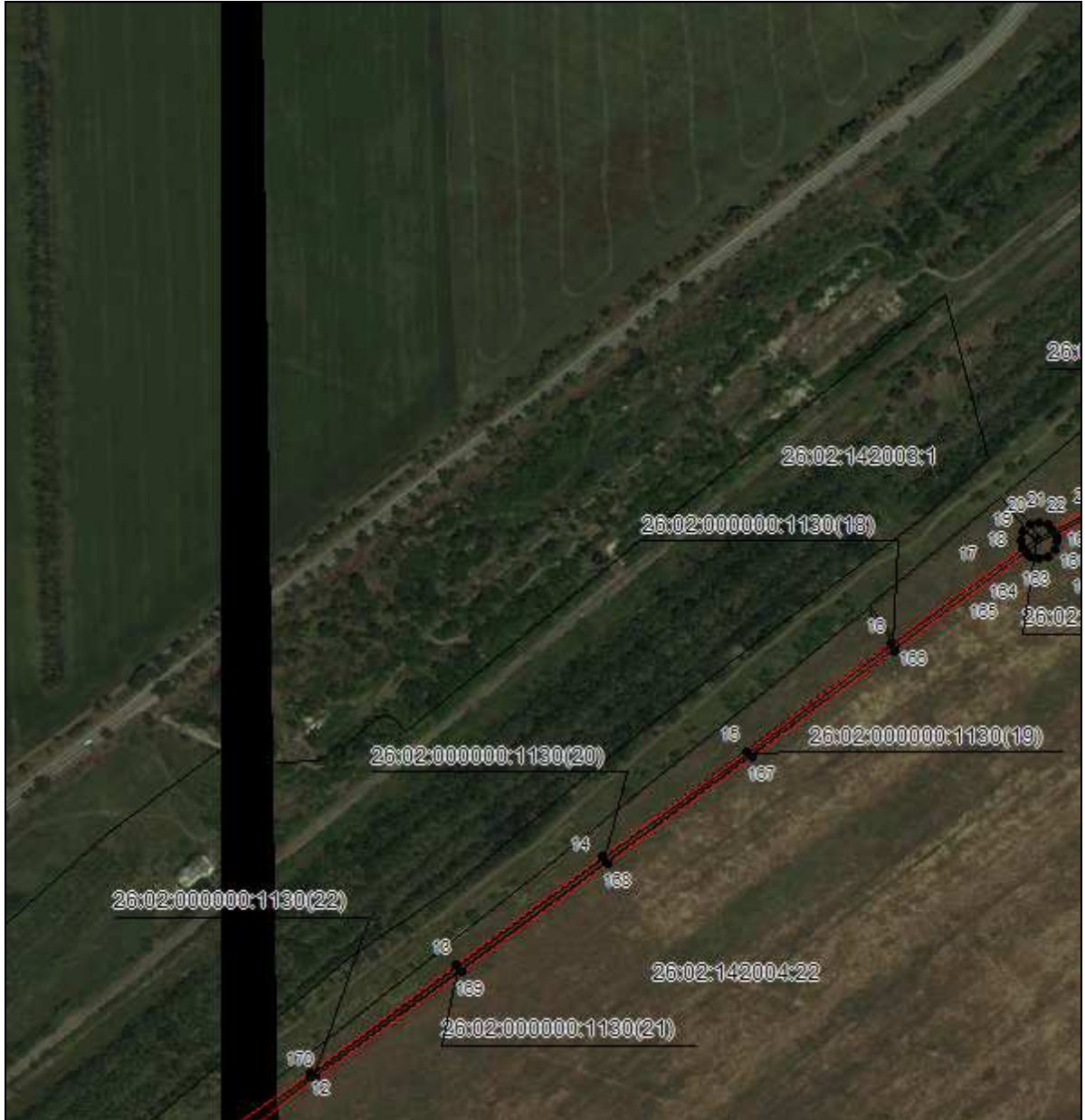


ГРАФИЧЕСКОЕ ОПИСАНИЕ

местоположения границ публичного сервитута в отношении земель и земельных участков в целях эксплуатации существующего линейного объекта системы электроснабжения регионального значения «Воздушная линия ВЛ-35 кВ ПС "Комбикормовая" - ПС "Эген"» и его неотъемлемых технологических частей
(наименование объекта, местоположение границ которого описано)

Схема расположения границ публичного сервитута

Выносной лист №3



Масштаб 1:5000

Используемые условные знаки и обозначения приведены на отдельной странице в конце раздела.

Подпись _____ Данильченко Ю. А. Дата 8 ноября 2023 г.

Место для оттиска печати (при наличии) лица, составившего описание местоположения границ объекта

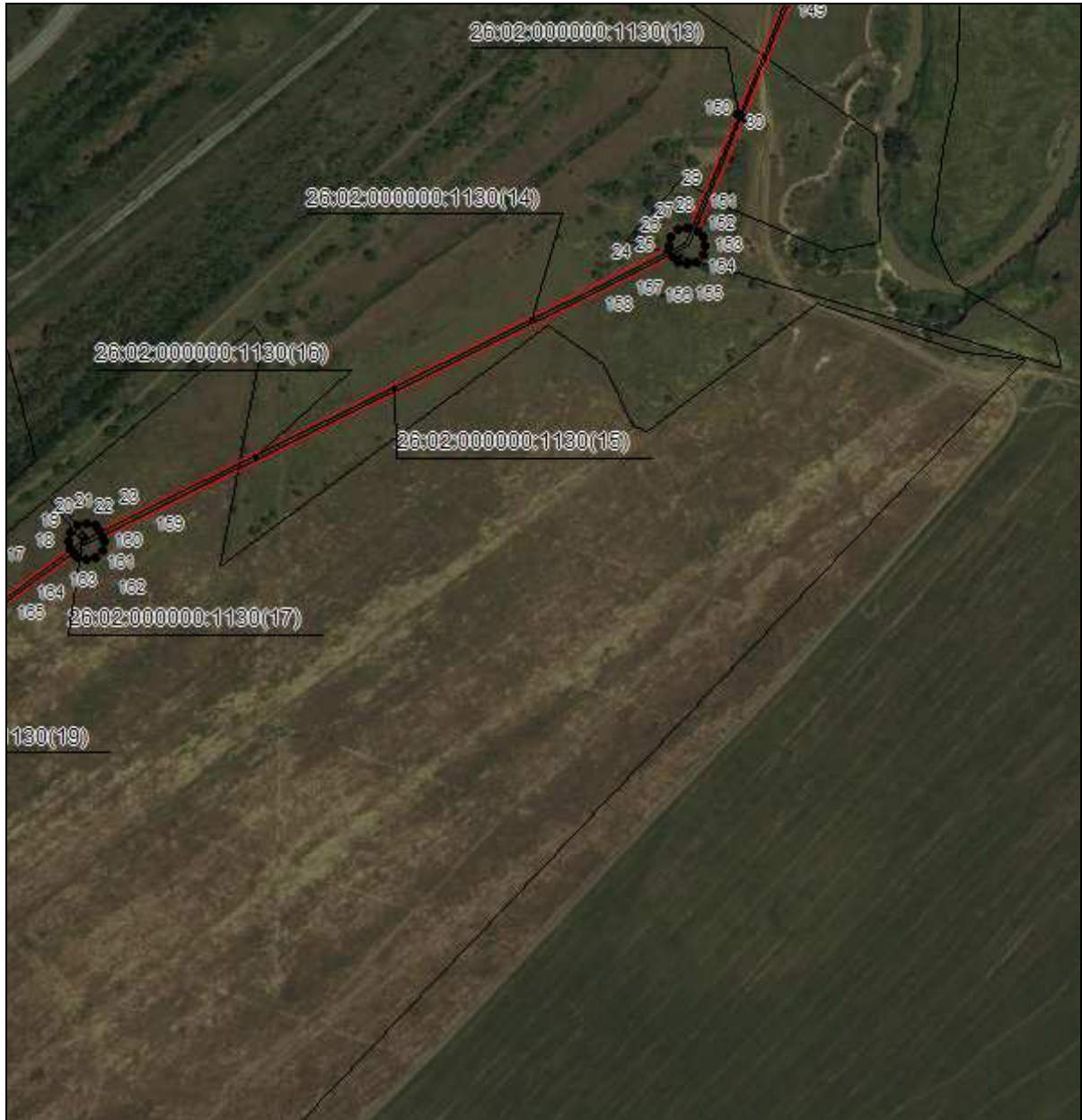


ГРАФИЧЕСКОЕ ОПИСАНИЕ

местоположения границ публичного сервитута в отношении земель и земельных участков в целях эксплуатации существующего линейного объекта системы электроснабжения регионального значения «Воздушная линия ВЛ-35 кВ ПС "Комбикормовая" - ПС "Эген"» и его неотъемлемых технологических частей
(наименование объекта, местоположение границ которого описано)

Схема расположения границ публичного сервитута

Выносной лист №4



Масштаб 1:5000

Используемые условные знаки и обозначения приведены на отдельной странице в конце раздела.

Подпись _____ Данильченко Ю. А. Дата 8 ноября 2023 г.

Место для оттиска печати (при наличии) лица, составившего описание местоположения границ объекта

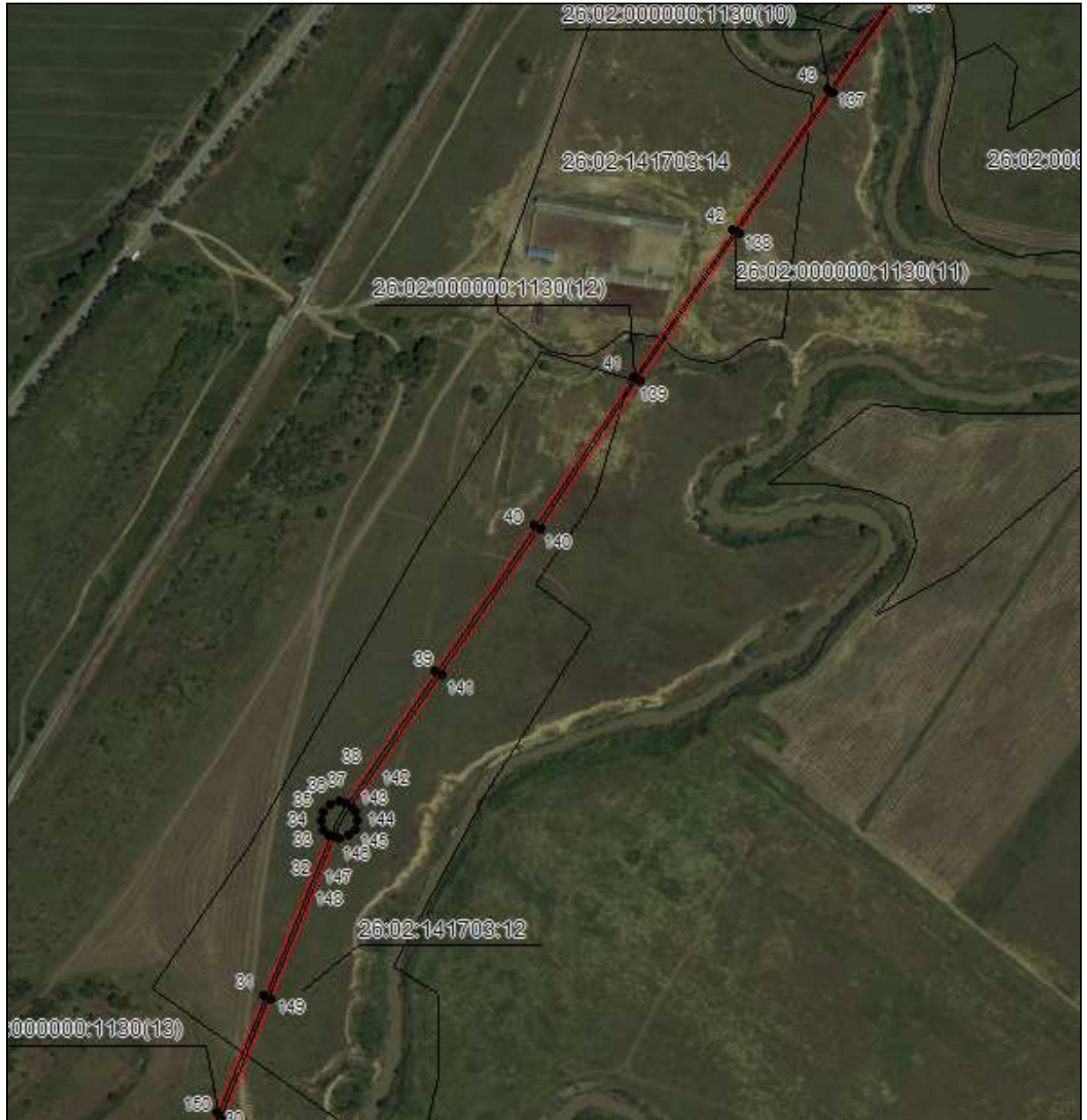


ГРАФИЧЕСКОЕ ОПИСАНИЕ

местоположения границ публичного сервитута в отношении земель и земельных участков в целях эксплуатации существующего линейного объекта системы электроснабжения регионального значения «Воздушная линия ВЛ-35 кВ ПС "Комбикормовая" - ПС "Эген"» и его неотъемлемых технологических частей
(наименование объекта, местоположение границ которого описано)

Схема расположения границ публичного сервитута

Выносной лист №5



Масштаб 1:5000

Используемые условные знаки и обозначения приведены на отдельной странице в конце раздела.

Подпись *Данильченко Ю. А.* Дата 8 ноября 2023 г.

Место для оттиска печати (при наличии) лица, составившего описание местоположения границ объекта

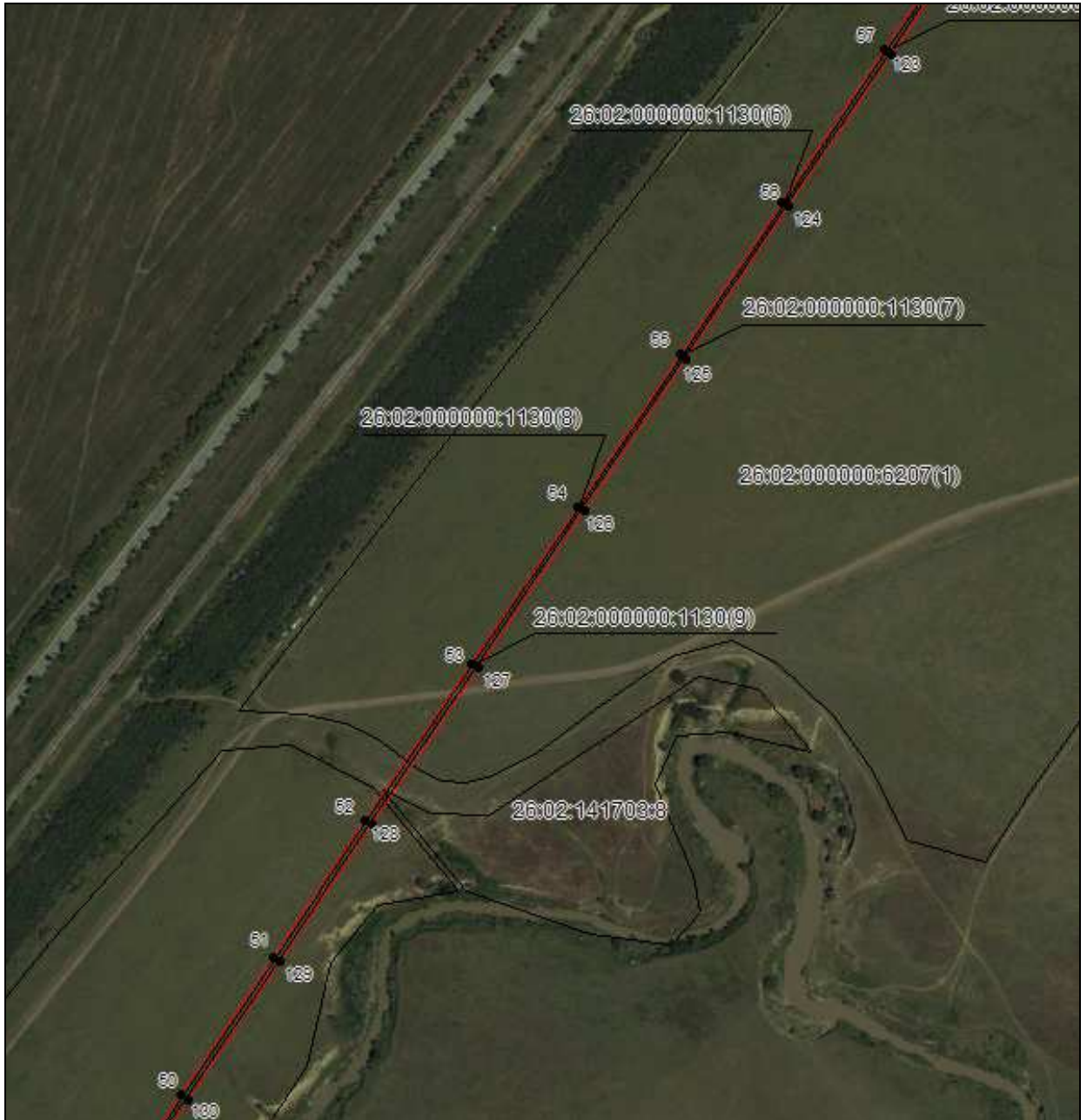


ГРАФИЧЕСКОЕ ОПИСАНИЕ

местоположения границ публичного сервитута в отношении земель и земельных участков в целях эксплуатации существующего линейного объекта системы электроснабжения регионального значения «Воздушная линия ВЛ-35 кВ ПС "Комбикормовая" - ПС "Эген"» и его неотъемлемых технологических частей
(наименование объекта, местоположение границ которого описано)

Схема расположения границ публичного сервитута

Выносной лист №7



Масштаб 1:5000

Используемые условные знаки и обозначения приведены на отдельной странице в конце раздела.

Подпись *Данильченко Ю. А.* Дата 8 ноября 2023 г.

Место для оттиска печати (при наличии) лица, составившего описание местоположения границ объекта

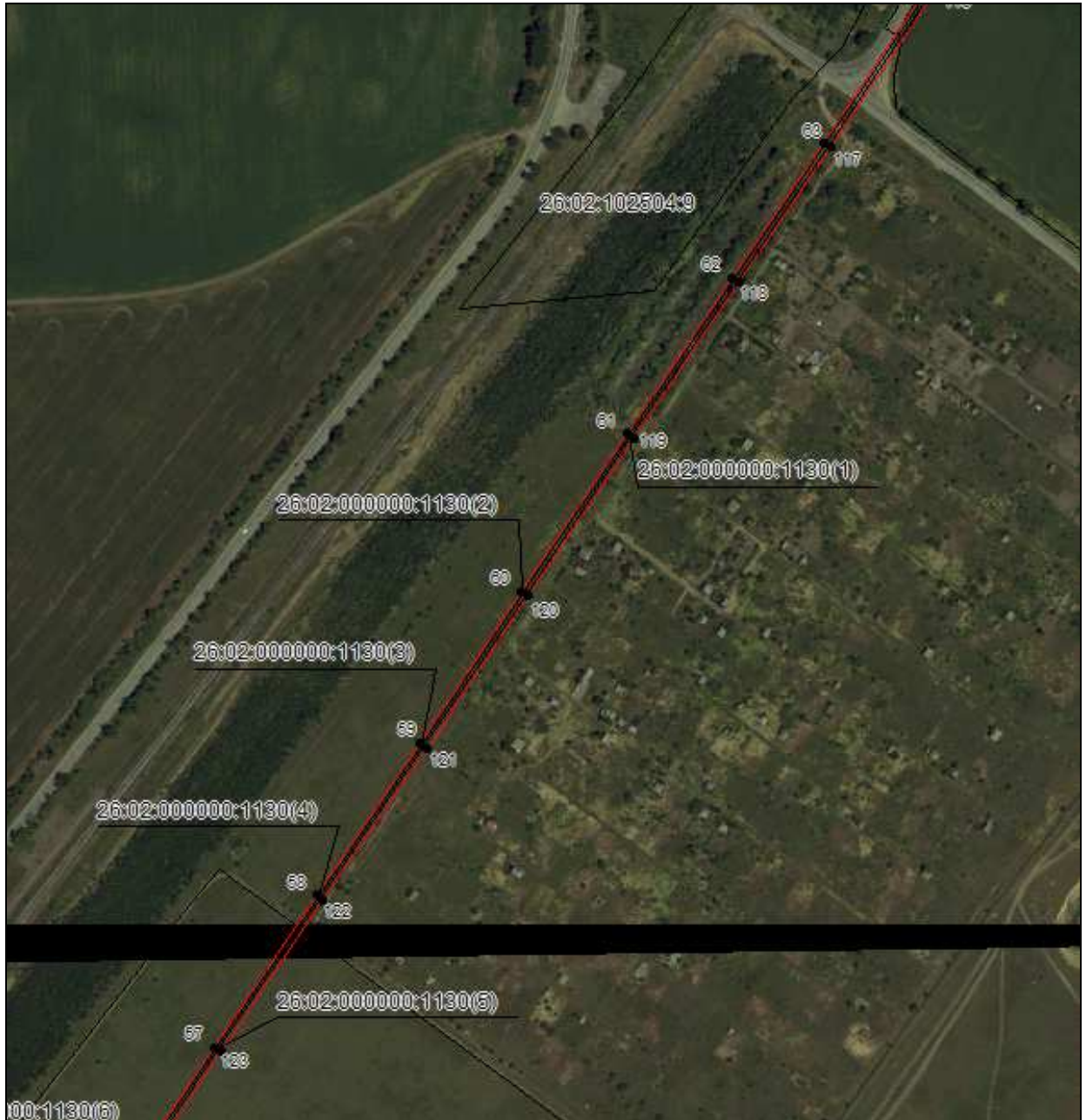


ГРАФИЧЕСКОЕ ОПИСАНИЕ

местоположения границ публичного сервитута в отношении земель и земельных участков в целях эксплуатации существующего линейного объекта системы электроснабжения регионального значения «Воздушная линия ВЛ-35 кВ ПС "Комбикормовая" - ПС "Эген"» и его неотъемлемых технологических частей
(наименование объекта, местоположение границ которого описано)

Схема расположения границ публичного сервитута

Выносной лист №8



Масштаб 1:5000

Используемые условные знаки и обозначения приведены на отдельной странице в конце раздела.

Подпись *Данильченко Ю. А.* Дата 8 ноября 2023 г.

Место для оттиска печати (при наличии) лица, составившего описание местоположения границ объекта

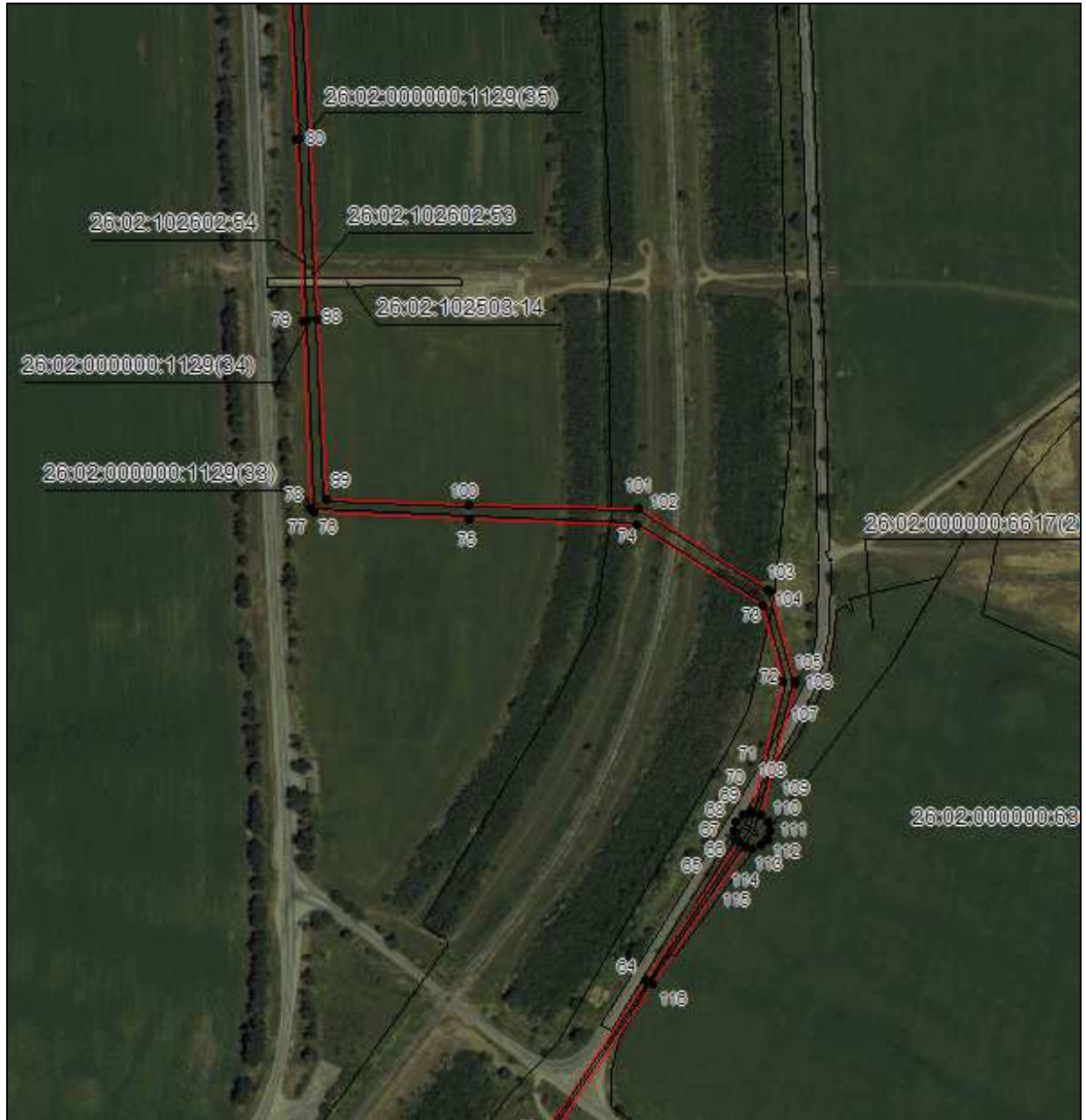


ГРАФИЧЕСКОЕ ОПИСАНИЕ

местоположения границ публичного сервитута в отношении земель и земельных участков в целях эксплуатации существующего линейного объекта системы электроснабжения регионального значения «Воздушная линия ВЛ-35 кВ ПС "Комбикормовая" - ПС "Эген"» и его неотъемлемых технологических частей
(наименование объекта, местоположение границ которого описано)

Схема расположения границ публичного сервитута

Выносной лист №9



Масштаб 1:5000

Используемые условные знаки и обозначения приведены на отдельной странице в конце раздела.

Подпись *Данильченко Ю. А.* Дата 8 ноября 2023 г.

Место для оттиска печати (при наличии) лица, составившего описание местоположения границ объекта



ГРАФИЧЕСКОЕ ОПИСАНИЕ

местоположения границ публичного сервитута в отношении земель и земельных участков в целях эксплуатации существующего линейного объекта системы электроснабжения регионального значения «Воздушная линия ВЛ-35 кВ ПС "Комбикормовая" - ПС "Эген"» и его неотъемлемых технологических частей
(наименование объекта, местоположение границ которого описано)


Схема расположения границ публичного сервитута

Выносной лист №10



Масштаб 1:5000

Используемые условные знаки и обозначения приведены на отдельной странице в конце раздела.

Подпись  Данильченко Ю. А. Дата 8 ноября 2023 г.

Место для оттиска печати (при наличии) лица, составившего описание местоположения границ объекта







ГРАФИЧЕСКОЕ ОПИСАНИЕ

местоположения границ публичного сервитута в отношении земель и земельных участков в целях эксплуатации существующего линейного объекта системы электроснабжения регионального значения «Воздушная линия ВЛ-35 кВ ПС "Комбикормовая" - ПС "Эген"» и его неотъемлемых технологических частей
(наименование объекта, местоположение границ которого описано)

Схема расположения границ публичного сервитута

Используемые условные знаки и обозначения:

-  – граница публичного сервитута,
-  – граница кадастрового квартала,
- 26:02:000000:2351 — кадастровый номер земельного участка/объекта капитального строительства,
- Воздушная линия
ВЛ-35кВ
ПС"Комбикормовая"-
ПС"Эген" – наименование сооружения ПАО «Россети Северный Кавказ», по сведениям ЕГРН
-  – характерная точка границ публичного сервитута.
-  – установленная граница муниципального образования

