

ГРАФИЧЕСКОЕ ОПИСАНИЕ

местоположения границ публичного сервитута в отношении земель и земельных участков в целях эксплуатации существующего линейного объекта системы электроснабжения регионального значения «Воздушная линия ВЛ-35 кВ ПС "Кевсала" - ПС "Красочная"» и его неотъемлемых технологических частей
(наименование объекта, местоположение границ которого описано)

Сведения об объекте

№ п/п	Характеристики объекта	Описание характеристик
1	2	3
1	Местоположение объекта	Ставропольский край, р-н Ипатовский
2	Площадь объекта ± величина погрешности определения площади ($P \pm \Delta P$)	85835±103 кв.м
3	Иные характеристики объекта	Публичный сервитут в отношении земель и земельных участков в целях эксплуатации существующего линейного объекта системы электроснабжения регионального значения «Воздушная линия ВЛ-35 кВ ПС "Кевсала" - ПС "Красочная"» и его неотъемлемых технологических частей, сроком на 49 лет в интересах публичного акционерного общества «Россети Северный Кавказ». Почтовый адрес ПАО «Россети Северный Кавказ»: Российская Федерация, 357506, Ставропольский край, г. Пятигорск, у. Подстанционная, д. 13 А. Адрес электронной почты ПАО «Россети Северный Кавказ»: info@rossetisk.ru

ГРАФИЧЕСКОЕ ОПИСАНИЕ

местоположения границ публичного сервитута в отношении земель и земельных участков в целях эксплуатации существующего линейного объекта системы электроснабжения регионального значения «Воздушная линия ВЛ-35 кВ ПС "Кевсала" - ПС "Красочная"» и его неотъемлемых технологических частей

(наименование объекта, местоположение границ которого описано)

Сведения о местоположении границ объекта

1. Система координат *МСК-26 от СК-95, зона 1*

2. Сведения о характерных точках границ объекта

Обозначение характерных точек границ	Координаты, м		Метод определения координат характерной точки	Средняя квадратическая погрешность положения характерной точки (M_t), м	Описание обозначения точки на местности (при наличии)
	X	Y			
1	2	3	4	5	6
1	564585,69	1360988,00	Геодезический метод	0,10	—
2	564593,19	1360990,01	Геодезический метод	0,10	—
3	564598,68	1360995,50	Геодезический метод	0,10	—
4	564600,69	1361003,00	Геодезический метод	0,10	—
5	564598,68	1361010,50	Геодезический метод	0,10	—
6	564593,19	1361015,99	Геодезический метод	0,10	—
7	564591,62	1361016,41	Геодезический метод	0,10	—
8	564606,31	1361100,73	Геодезический метод	0,10	—
9	564621,20	1361188,59	Геодезический метод	0,10	—
10	564633,77	1361258,19	Геодезический метод	0,10	—
11	564651,27	1361361,11	Геодезический метод	0,10	—
12	564663,61	1361433,13	Геодезический метод	0,10	—
13	564684,34	1361553,88	Геодезический метод	0,10	—
14	564705,45	1361674,46	Геодезический метод	0,10	—
15	564725,75	1361792,24	Геодезический метод	0,10	—
16	564746,92	1361914,74	Геодезический метод	0,10	—
17	564768,45	1362039,47	Геодезический метод	0,10	—
18	564789,79	1362160,01	Геодезический метод	0,10	—
19	564809,30	1362267,94	Геодезический метод	0,10	—

ГРАФИЧЕСКОЕ ОПИСАНИЕ

местоположения границ публичного сервитута в отношении земель и земельных участков в целях эксплуатации существующего линейного объекта системы электроснабжения регионального значения «Воздушная линия ВЛ-35 кВ ПС "Кевсала" - ПС "Красочная"» и его неотъемлемых технологических частей

(наименование объекта, местоположение границ которого описано)

Сведения о местоположении границ объекта

1	2	3	4	5	6
20	564814,23	1362269,26	Геодезический метод	0,10	—
21	564819,72	1362274,75	Геодезический метод	0,10	—
22	564821,73	1362282,25	Геодезический метод	0,10	—
23	564819,72	1362289,75	Геодезический метод	0,10	—
24	564814,23	1362295,24	Геодезический метод	0,10	—
25	564810,51	1362296,24	Геодезический метод	0,10	—
26	564801,04	1362409,12	Геодезический метод	0,10	—
27	564792,38	1362527,50	Геодезический метод	0,10	—
28	564783,90	1362645,19	Геодезический метод	0,10	—
29	564775,23	1362765,72	Геодезический метод	0,10	—
30	564766,55	1362884,89	Геодезический метод	0,10	—
31	564757,78	1363005,74	Геодезический метод	0,10	—
32	564749,45	1363128,66	Геодезический метод	0,10	—
33	564740,73	1363248,88	Геодезический метод	0,10	—
34	564731,79	1363371,89	Геодезический метод	0,10	—
35	564723,55	1363485,44	Геодезический метод	0,10	—
36	564715,19	1363601,38	Геодезический метод	0,10	—
37	564706,40	1363722,82	Геодезический метод	0,10	—
38	564697,44	1363847,00	Геодезический метод	0,10	—
39	564689,55	1363961,80	Геодезический метод	0,10	—
40	564680,69	1364083,47	Геодезический метод	0,10	—
41	564671,98	1364204,24	Геодезический метод	0,10	—
42	564663,00	1364328,52	Геодезический метод	0,10	—
43	564654,06	1364453,26	Геодезический метод	0,10	—

ГРАФИЧЕСКОЕ ОПИСАНИЕ

местоположения границ публичного сервитута в отношении земель и земельных участков в целях эксплуатации существующего линейного объекта системы электроснабжения регионального значения «Воздушная линия ВЛ-35 кВ ПС "Кевсала" - ПС "Красочная"» и его неотъемлемых технологических частей

(наименование объекта, местоположение границ которого описано)

Сведения о местоположении границ объекта

1	2	3	4	5	6
44	564645,07	1364576,23	Геодезический метод	0,10	—
45	564638,17	1364685,86	Геодезический метод	0,10	—
46	564640,15	1364686,39	Геодезический метод	0,10	—
47	564645,64	1364691,88	Геодезический метод	0,10	—
48	564647,65	1364699,38	Геодезический метод	0,10	—
49	564645,64	1364706,88	Геодезический метод	0,10	—
50	564640,15	1364712,37	Геодезический метод	0,10	—
51	564632,65	1364714,38	Геодезический метод	0,10	—
52	564630,49	1364713,80	Геодезический метод	0,10	—
53	564583,11	1364806,51	Геодезический метод	0,10	—
54	564532,05	1364909,70	Геодезический метод	0,10	—
55	564478,37	1365016,42	Геодезический метод	0,10	—
56	564433,33	1365109,64	Геодезический метод	0,10	—
57	564436,37	1365112,68	Геодезический метод	0,10	—
58	564438,38	1365120,18	Геодезический метод	0,10	—
59	564436,37	1365127,68	Геодезический метод	0,10	—
60	564430,88	1365133,17	Геодезический метод	0,10	—
61	564425,30	1365134,67	Геодезический метод	0,10	—
62	564407,58	1365241,61	Геодезический метод	0,10	—
63	564387,39	1365359,52	Геодезический метод	0,10	—
64	564368,03	1365478,90	Геодезический метод	0,10	—
65	564348,27	1365598,44	Геодезический метод	0,10	—
66	564329,40	1365716,73	Геодезический метод	0,10	—
67	564312,15	1365824,07	Геодезический метод	0,10	—

ГРАФИЧЕСКОЕ ОПИСАНИЕ

местоположения границ публичного сервитута в отношении земель и земельных участков в целях эксплуатации существующего линейного объекта системы электроснабжения регионального значения «Воздушная линия ВЛ-35 кВ ПС "Кевсала" - ПС "Красочная"» и его неотъемлемых технологических частей

(наименование объекта, местоположение границ которого описано)

Сведения о местоположении границ объекта

1	2	3	4	5	6
68	564312,70	1365824,22	Геодезический метод	0,10	—
69	564318,19	1365829,71	Геодезический метод	0,10	—
70	564320,20	1365837,21	Геодезический метод	0,10	—
71	564318,19	1365844,71	Геодезический метод	0,10	—
72	564312,70	1365850,20	Геодезический метод	0,10	—
73	564305,20	1365852,21	Геодезический метод	0,10	—
74	564297,70	1365850,20	Геодезический метод	0,10	—
75	564297,61	1365850,11	Геодезический метод	0,10	—
76	564220,98	1365917,61	Геодезический метод	0,10	—
77	564132,79	1365997,07	Геодезический метод	0,10	—
78	564046,47	1366075,36	Геодезический метод	0,10	—
79	563959,67	1366152,08	Геодезический метод	0,10	—
80	563873,69	1366229,30	Геодезический метод	0,10	—
81	563796,39	1366297,72	Геодезический метод	0,10	—
82	563798,33	1366304,97	Геодезический метод	0,10	—
83	563796,32	1366312,47	Геодезический метод	0,10	—
84	563790,83	1366317,96	Геодезический метод	0,10	—
85	563783,33	1366319,97	Геодезический метод	0,10	—
86	563778,12	1366318,58	Геодезический метод	0,10	—
87	563743,38	1366370,42	Геодезический метод	0,10	—
88	563680,15	1366465,12	Геодезический метод	0,10	—
89	563615,18	1366561,03	Геодезический метод	0,10	—
90	563552,62	1366653,89	Геодезический метод	0,10	—
91	563486,94	1366751,67	Геодезический метод	0,10	—

ГРАФИЧЕСКОЕ ОПИСАНИЕ

местоположения границ публичного сервитута в отношении земель и земельных участков в целях эксплуатации существующего линейного объекта системы электроснабжения регионального значения «Воздушная линия ВЛ-35 кВ ПС "Кевсала" - ПС "Красочная"» и его неотъемлемых технологических частей

(наименование объекта, местоположение границ которого описано)

Сведения о местоположении границ объекта

1	2	3	4	5	6
92	563426,98	1366840,78	Геодезический метод	0,10	—
93	563359,08	1366940,74	Геодезический метод	0,10	—
94	563303,16	1367023,80	Геодезический метод	0,10	—
95	563233,15	1367127,95	Геодезический метод	0,10	—
96	563164,10	1367230,33	Геодезический метод	0,10	—
97	563093,40	1367335,52	Геодезический метод	0,10	—
98	563024,53	1367438,56	Геодезический метод	0,10	—
99	562954,41	1367542,59	Геодезический метод	0,10	—
100	562886,70	1367643,29	Геодезический метод	0,10	—
101	562816,16	1367747,99	Геодезический метод	0,10	—
102	562745,97	1367851,98	Геодезический метод	0,10	—
103	562678,01	1367953,44	Геодезический метод	0,10	—
104	562607,61	1368058,40	Геодезический метод	0,10	—
105	562537,82	1368161,89	Геодезический метод	0,10	—
106	562466,93	1368267,84	Геодезический метод	0,10	—
107	562383,73	1368391,68	Геодезический метод	0,10	—
108	562336,46	1368462,57	Геодезический метод	0,10	—
109	562201,51	1368662,66	Геодезический метод	0,10	—
110	562139,58	1368754,67	Геодезический метод	0,10	—
111	562075,76	1368849,52	Геодезический метод	0,10	—
112	562015,47	1368939,35	Геодезический метод	0,10	—
113	561951,20	1369034,86	Геодезический метод	0,10	—
114	561883,61	1369135,34	Геодезический метод	0,10	—
115	561828,98	1369216,67	Геодезический метод	0,10	—

ГРАФИЧЕСКОЕ ОПИСАНИЕ

местоположения границ публичного сервитута в отношении земель и земельных участков в целях эксплуатации существующего линейного объекта системы электроснабжения регионального значения «Воздушная линия ВЛ-35 кВ ПС "Кевсала" - ПС "Красочная"» и его неотъемлемых технологических частей

(наименование объекта, местоположение границ которого описано)

Сведения о местоположении границ объекта

1	2	3	4	5	6
116	561764,06	1369312,75	Геодезический метод	0,10	—
117	561701,47	1369405,71	Геодезический метод	0,10	—
118	561636,86	1369502,19	Геодезический метод	0,10	—
119	561572,70	1369597,23	Геодезический метод	0,10	—
120	561524,81	1369668,18	Геодезический метод	0,10	—
121	561457,43	1369768,85	Геодезический метод	0,10	—
122	561397,81	1369857,16	Геодезический метод	0,10	—
123	561322,36	1369969,54	Геодезический метод	0,10	—
124	561253,81	1370071,95	Геодезический метод	0,10	—
125	561188,74	1370166,42	Геодезический метод	0,10	—
126	561133,11	1370253,23	Геодезический метод	0,10	—
127	561134,47	1370254,59	Геодезический метод	0,10	—
128	561136,48	1370262,09	Геодезический метод	0,10	—
129	561134,47	1370269,59	Геодезический метод	0,10	—
130	561131,55	1370272,52	Геодезический метод	0,10	—
131	561157,02	1370326,65	Геодезический метод	0,10	—
132	561159,20	1370326,07	Геодезический метод	0,10	—
133	561166,70	1370328,08	Геодезический метод	0,10	—
134	561172,19	1370333,57	Геодезический метод	0,10	—
135	561174,20	1370341,07	Геодезический метод	0,10	—
136	561172,19	1370348,57	Геодезический метод	0,10	—
137	561168,84	1370352,42	Геодезический метод	0,10	—
138	561196,00	1370413,26	Геодезический метод	0,10	—
139	561197,69	1370412,81	Геодезический метод	0,10	—

ГРАФИЧЕСКОЕ ОПИСАНИЕ

местоположения границ публичного сервитута в отношении земель и земельных участков в целях эксплуатации существующего линейного объекта системы электроснабжения регионального значения «Воздушная линия ВЛ-35 кВ ПС "Кевсала" - ПС "Красочная"» и его неотъемлемых технологических частей

(наименование объекта, местоположение границ которого описано)

Сведения о местоположении границ объекта

1	2	3	4	5	6
140	561205,19	1370414,82	Геодезический метод	0,10	—
141	561210,68	1370420,31	Геодезический метод	0,10	—
142	561212,69	1370427,81	Геодезический метод	0,10	—
143	561210,68	1370435,31	Геодезический метод	0,10	—
144	561205,19	1370440,80	Геодезический метод	0,10	—
145	561197,69	1370442,81	Геодезический метод	0,10	—
146	561197,39	1370442,73	Геодезический метод	0,10	—
147	561168,52	1370534,92	Геодезический метод	0,10	—
148	561131,65	1370649,38	Геодезический метод	0,10	—
149	561097,22	1370757,02	Геодезический метод	0,10	—
150	561063,91	1370864,65	Геодезический метод	0,10	—
151	561032,26	1370964,89	Геодезический метод	0,10	—
152	560996,56	1371076,02	Геодезический метод	0,10	—
153	560962,66	1371186,30	Геодезический метод	0,10	—
154	560927,29	1371300,75	Геодезический метод	0,10	—
155	560898,04	1371393,60	Геодезический метод	0,10	—
156	560857,57	1371515,15	Геодезический метод	0,10	—
157	560819,39	1371636,21	Геодезический метод	0,10	—
158	560782,94	1371751,35	Геодезический метод	0,10	—
159	560745,56	1371869,33	Геодезический метод	0,10	—
160	560719,50	1371950,98	Геодезический метод	0,10	—
161	560724,63	1371956,10	Геодезический метод	0,10	—
162	560726,64	1371963,60	Геодезический метод	0,10	—
163	560724,63	1371971,10	Геодезический метод	0,10	—

ГРАФИЧЕСКОЕ ОПИСАНИЕ

местоположения границ публичного сервитута в отношении земель и земельных участков в целях эксплуатации существующего линейного объекта системы электроснабжения регионального значения «Воздушная линия ВЛ-35 кВ ПС "Кевсала" - ПС "Красочная"» и его неотъемлемых технологических частей

(наименование объекта, местоположение границ которого описано)

Сведения о местоположении границ объекта

1	2	3	4	5	6
164	560719,14	1371976,59	Геодезический метод	0,10	—
165	560711,64	1371978,60	Геодезический метод	0,10	—
166	560704,14	1371976,59	Геодезический метод	0,10	—
167	560703,47	1371975,92	Геодезический метод	0,10	—
168	560634,57	1372038,91	Геодезический метод	0,10	—
169	560628,56	1372056,52	Геодезический метод	0,10	—
170	560628,40	1372056,88	Геодезический метод	0,10	—
171	560627,67	1372057,61	Геодезический метод	0,10	—
172	560626,67	1372057,88	Геодезический метод	0,10	—
173	560625,88	1372057,72	Геодезический метод	0,10	—
174	560622,56	1372056,30	Геодезический метод	0,10	—
175	560622,34	1372056,19	Геодезический метод	0,10	—
176	560621,61	1372055,46	Геодезический метод	0,10	—
177	560621,34	1372054,46	Геодезический метод	0,10	—
178	560621,39	1372054,01	Геодезический метод	0,10	—
179	560625,88	1372034,32	Геодезический метод	0,10	—
180	560626,10	1372033,76	Геодезический метод	0,10	—
181	560626,51	1372033,26	Геодезический метод	0,10	—
182	560698,40	1371970,19	Геодезический метод	0,10	—
183	560696,64	1371963,60	Геодезический метод	0,10	—
184	560698,65	1371956,10	Геодезический метод	0,10	—
185	560704,14	1371950,61	Геодезический метод	0,10	—
186	560711,64	1371948,60	Геодезический метод	0,10	—
187	560712,82	1371948,92	Геодезический метод	0,10	—

ГРАФИЧЕСКОЕ ОПИСАНИЕ

местоположения границ публичного сервитута в отношении земель и земельных участков в целях эксплуатации существующего линейного объекта системы электроснабжения регионального значения «Воздушная линия ВЛ-35 кВ ПС "Кевсала" - ПС "Красочная"» и его неотъемлемых технологических частей

(наименование объекта, местоположение границ которого описано)

Сведения о местоположении границ объекта

1	2	3	4	5	6
188	560739,47	1371867,38	Геодезический метод	0,10	—
189	560776,84	1371749,41	Геодезический метод	0,10	—
190	560813,29	1371634,28	Геодезический метод	0,10	—
191	560852,01	1371513,34	Геодезический метод	0,10	—
192	560890,11	1371391,07	Геодезический метод	0,10	—
193	560919,44	1371298,76	Геодезический метод	0,10	—
194	560956,56	1371184,38	Геодезический метод	0,10	—
195	560990,45	1371074,11	Геодезический метод	0,10	—
196	561026,17	1370962,96	Геодезический метод	0,10	—
197	561057,79	1370862,75	Геодезический метод	0,10	—
198	561091,11	1370755,11	Геодезический метод	0,10	—
199	561125,56	1370647,42	Геодезический метод	0,10	—
200	561162,41	1370533,01	Геодезический метод	0,10	—
201	561190,02	1370440,63	Геодезический метод	0,10	—
202	561184,69	1370435,31	Геодезический метод	0,10	—
203	561182,69	1370427,81	Геодезический метод	0,10	—
204	561184,69	1370420,31	Геодезический метод	0,10	—
205	561188,64	1370416,37	Геодезический метод	0,10	—
206	561160,74	1370357,41	Геодезический метод	0,10	—
207	561155,78	1370358,74	Геодезический метод	0,10	—
208	561148,28	1370356,73	Геодезический метод	0,10	—
209	561142,79	1370351,24	Геодезический метод	0,10	—
210	561140,78	1370343,74	Геодезический метод	0,10	—
211	561142,79	1370336,24	Геодезический метод	0,10	—

ГРАФИЧЕСКОЕ ОПИСАНИЕ

местоположения границ публичного сервитута в отношении земель и земельных участков в целях эксплуатации существующего линейного объекта системы электроснабжения регионального значения «Воздушная линия ВЛ-35 кВ ПС "Кевсала" - ПС "Красочная"» и его неотъемлемых технологических частей

(наименование объекта, местоположение границ которого описано)

Сведения о местоположении границ объекта

1	2	3	4	5	6
212	561146,56	1370331,91	Геодезический метод	0,10	—
213	561148,37	1370330,49	Геодезический метод	0,10	—
214	561124,20	1370276,36	Геодезический метод	0,10	—
215	561121,48	1370277,09	Геодезический метод	0,10	—
216	561113,98	1370275,08	Геодезический метод	0,10	—
217	561108,49	1370269,59	Геодезический метод	0,10	—
218	561106,48	1370262,09	Геодезический метод	0,10	—
219	561108,49	1370254,59	Геодезический метод	0,10	—
220	561113,98	1370249,10	Геодезический метод	0,10	—
221	561121,48	1370247,09	Геодезический метод	0,10	—
222	561126,54	1370248,45	Геодезический метод	0,10	—
223	561183,42	1370162,87	Геодезический метод	0,10	—
224	561248,51	1370068,36	Геодезический метод	0,10	—
225	561317,05	1369965,97	Геодезический метод	0,10	—
226	561392,50	1369853,59	Геодезический метод	0,10	—
227	561452,12	1369765,29	Геодезический метод	0,10	—
228	561519,50	1369664,62	Геодезический метод	0,10	—
229	561567,40	1369593,65	Геодезический метод	0,10	—
230	561631,54	1369498,62	Геодезический метод	0,10	—
231	561696,16	1369402,14	Геодезический метод	0,10	—
232	561758,76	1369309,17	Геодезический метод	0,10	—
233	561823,66	1369213,10	Геодезический метод	0,10	—
234	561878,29	1369131,77	Геодезический метод	0,10	—
235	561945,89	1369031,29	Геодезический метод	0,10	—

ГРАФИЧЕСКОЕ ОПИСАНИЕ

местоположения границ публичного сервитута в отношении земель и земельных участков в целях эксплуатации существующего линейного объекта системы электроснабжения регионального значения «Воздушная линия ВЛ-35 кВ ПС "Кевсала" - ПС "Красочная"» и его неотъемлемых технологических частей

(наименование объекта, местоположение границ которого описано)

Сведения о местоположении границ объекта

1	2	3	4	5	6
236	562010,15	1368935,78	Геодезический метод	0,10	—
237	562070,44	1368845,95	Геодезический метод	0,10	—
238	562134,27	1368751,10	Геодезический метод	0,10	—
239	562196,19	1368659,09	Геодезический метод	0,10	—
240	562331,14	1368459,00	Геодезический метод	0,10	—
241	562378,41	1368388,13	Геодезический метод	0,10	—
242	562461,61	1368264,28	Геодезический метод	0,10	—
243	562532,51	1368158,33	Геодезический метод	0,10	—
244	562602,29	1368054,83	Геодезический метод	0,10	—
245	562672,69	1367949,88	Геодезический метод	0,10	—
246	562740,66	1367848,41	Геодезический метод	0,10	—
247	562810,86	1367744,41	Геодезический метод	0,10	—
248	562881,39	1367639,72	Геодезический метод	0,10	—
249	562949,10	1367539,02	Геодезический метод	0,10	—
250	563019,20	1367434,99	Геодезический метод	0,10	—
251	563088,07	1367331,96	Геодезический метод	0,10	—
252	563158,78	1367226,76	Геодезический метод	0,10	—
253	563227,83	1367124,38	Геодезический метод	0,10	—
254	563297,85	1367020,23	Геодезический метод	0,10	—
255	563353,78	1366937,16	Геодезический метод	0,10	—
256	563421,68	1366837,20	Геодезический метод	0,10	—
257	563481,62	1366748,10	Геодезический метод	0,10	—
258	563547,30	1366650,32	Геодезический метод	0,10	—
259	563609,88	1366557,45	Геодезический метод	0,10	—

ГРАФИЧЕСКОЕ ОПИСАНИЕ

местоположения границ публичного сервитута в отношении земель и земельных участков в целях эксплуатации существующего линейного объекта системы электроснабжения регионального значения «Воздушная линия ВЛ-35 кВ ПС "Кевсала" - ПС "Красочная"» и его неотъемлемых технологических частей

(наименование объекта, местоположение границ которого описано)

Сведения о местоположении границ объекта

1	2	3	4	5	6
260	563674,82	1366461,56	Геодезический метод	0,10	—
261	563738,05	1366366,88	Геодезический метод	0,10	—
262	563772,03	1366314,16	Геодезический метод	0,10	—
263	563770,34	1366312,47	Геодезический метод	0,10	—
264	563768,33	1366304,97	Геодезический метод	0,10	—
265	563770,34	1366297,47	Геодезический метод	0,10	—
266	563775,83	1366291,98	Геодезический метод	0,10	—
267	563783,33	1366289,97	Геодезический метод	0,10	—
268	563790,83	1366291,98	Геодезический метод	0,10	—
269	563791,09	1366292,24	Геодезический метод	0,10	—
270	563869,43	1366224,52	Геодезический метод	0,10	—
271	563955,41	1366147,30	Геодезический метод	0,10	—
272	564042,19	1366070,60	Геодезический метод	0,10	—
273	564128,50	1365992,32	Геодезический метод	0,10	—
274	564216,70	1365912,85	Геодезический метод	0,10	—
275	564291,93	1365843,65	Геодезический метод	0,10	—
276	564290,20	1365837,21	Геодезический метод	0,10	—
277	564292,21	1365829,71	Геодезический метод	0,10	—
278	564297,70	1365824,22	Геодезический метод	0,10	—
279	564303,98	1365822,53	Геодезический метод	0,10	—
280	564323,09	1365715,70	Геодезический метод	0,10	—
281	564341,95	1365597,42	Геодезический метод	0,10	—
282	564361,71	1365477,87	Геодезический метод	0,10	—
283	564381,07	1365358,47	Геодезический метод	0,10	—

ГРАФИЧЕСКОЕ ОПИСАНИЕ

местоположения границ публичного сервитута в отношении земель и земельных участков в целях эксплуатации существующего линейного объекта системы электроснабжения регионального значения «Воздушная линия ВЛ-35 кВ ПС "Кевсала" - ПС "Красочная"» и его неотъемлемых технологических частей

(наименование объекта, местоположение границ которого описано)

Сведения о местоположении границ объекта

1	2	3	4	5	6
284	564401,27	1365240,56	Геодезический метод	0,10	—
285	564418,65	1365133,91	Геодезический метод	0,10	—
286	564415,88	1365133,17	Геодезический метод	0,10	—
287	564410,39	1365127,68	Геодезический метод	0,10	—
288	564408,38	1365120,18	Геодезический метод	0,10	—
289	564410,39	1365112,68	Геодезический метод	0,10	—
290	564415,88	1365107,19	Геодезический метод	0,10	—
291	564423,38	1365105,18	Геодезический метод	0,10	—
292	564427,40	1365106,26	Геодезический метод	0,10	—
293	564472,62	1365013,59	Геодезический метод	0,10	—
294	564526,31	1364906,85	Геодезический метод	0,10	—
295	564577,39	1364803,65	Геодезический метод	0,10	—
296	564623,60	1364710,82	Геодезический метод	0,10	—
297	564619,66	1364706,88	Геодезический метод	0,10	—
298	564617,65	1364699,38	Геодезический метод	0,10	—
299	564619,66	1364691,88	Геодезический метод	0,10	—
300	564625,15	1364686,39	Геодезический метод	0,10	—
301	564630,71	1364684,90	Геодезический метод	0,10	—
302	564638,69	1364575,78	Геодезический метод	0,10	—
303	564647,67	1364452,79	Геодезический метод	0,10	—
304	564656,61	1364328,06	Геодезический метод	0,10	—
305	564665,60	1364203,78	Геодезический метод	0,10	—
306	564674,31	1364083,01	Геодезический метод	0,10	—
307	564683,16	1363961,36	Геодезический метод	0,10	—

ГРАФИЧЕСКОЕ ОПИСАНИЕ

местоположения границ публичного сервитута в отношении земель и земельных участков в целях эксплуатации существующего линейного объекта системы электроснабжения регионального значения «Воздушная линия ВЛ-35 кВ ПС "Кевсала" - ПС "Красочная"» и его неотъемлемых технологических частей

(наименование объекта, местоположение границ которого описано)

Сведения о местоположении границ объекта

1	2	3	4	5	6
308	564691,05	1363846,56	Геодезический метод	0,10	—
309	564700,01	1363722,35	Геодезический метод	0,10	—
310	564708,81	1363600,92	Геодезический метод	0,10	—
311	564717,17	1363484,98	Геодезический метод	0,10	—
312	564725,40	1363371,42	Геодезический метод	0,10	—
313	564734,34	1363248,42	Геодезический метод	0,10	—
314	564743,06	1363128,22	Геодезический метод	0,10	—
315	564751,40	1363005,30	Геодезический метод	0,10	—
316	564760,17	1362884,43	Геодезический метод	0,10	—
317	564768,84	1362765,25	Геодезический метод	0,10	—
318	564777,52	1362644,73	Геодезический метод	0,10	—
319	564785,99	1362527,03	Геодезический метод	0,10	—
320	564794,65	1362408,65	Геодезический метод	0,10	—
321	564801,88	1362295,95	Геодезический метод	0,10	—
322	564799,23	1362295,24	Геодезический метод	0,10	—
323	564793,74	1362289,75	Геодезический метод	0,10	—
324	564791,73	1362282,25	Геодезический метод	0,10	—
325	564793,74	1362274,75	Геодезический метод	0,10	—
326	564799,23	1362269,26	Геодезический метод	0,10	—
327	564800,69	1362268,87	Геодезический метод	0,10	—
328	564783,49	1362161,10	Геодезический метод	0,10	—
329	564762,15	1362040,58	Геодезический метод	0,10	—
330	564740,62	1361915,83	Геодезический метод	0,10	—
331	564719,44	1361793,32	Геодезический метод	0,10	—

ГРАФИЧЕСКОЕ ОПИСАНИЕ

местоположения границ публичного сервитута в отношении земель и земельных участков в целях эксплуатации существующего линейного объекта системы электроснабжения регионального значения «Воздушная линия ВЛ-35 кВ ПС "Кевсала" - ПС "Красочная"» и его неотъемлемых технологических частей

(наименование объекта, местоположение границ которого описано)

Сведения о местоположении границ объекта

1	2	3	4	5	6
332	564699,15	1361675,56	Геодезический метод	0,10	—
333	564678,03	1361554,98	Геодезический метод	0,10	—
334	564657,30	1361434,23	Геодезический метод	0,10	—
335	564643,86	1361362,21	Геодезический метод	0,10	—
336	564627,46	1361259,30	Геодезический метод	0,10	—
337	564614,90	1361189,71	Геодезический метод	0,10	—
338	564599,65	1361101,63	Геодезический метод	0,10	—
339	564584,71	1361017,74	Геодезический метод	0,10	—
340	564578,19	1361015,99	Геодезический метод	0,10	—
341	564572,69	1361010,50	Геодезический метод	0,10	—
342	564570,69	1361003,00	Геодезический метод	0,10	—
343	564572,69	1360995,50	Геодезический метод	0,10	—
344	564578,19	1360990,01	Геодезический метод	0,10	—
1	564585,69	1360988,00	Геодезический метод	0,10	—

3. Сведения о характерных точках части (частей) границы объекта

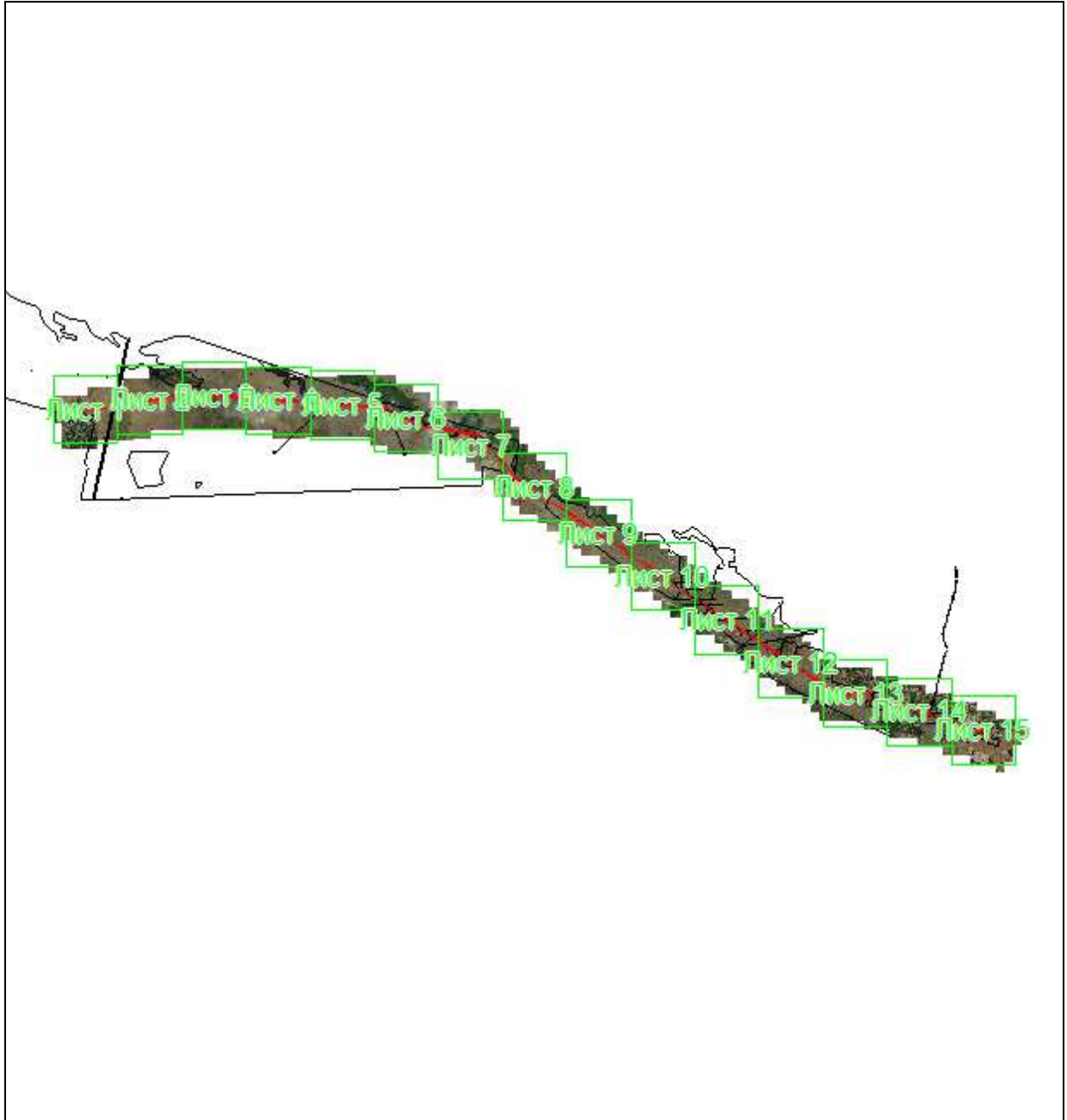
Обозначение характерных точек части границы	Координаты, м		Метод определения координат характерной точки	Средняя квадратическая погрешность положения характерной точки (M_t), м	Описание обозначения точки на местности (при наличии)
	X	Y			
1	2	3	4	5	6
Часть № —					
—	—	—	—	—	—

ГРАФИЧЕСКОЕ ОПИСАНИЕ

местоположения границ публичного сервитута в отношении земель и земельных участков в целях эксплуатации существующего линейного объекта системы электроснабжения регионального значения «Воздушная линия ВЛ-35 кВ ПС "Кевсала" - ПС "Красочная"» и его неотъемлемых технологических частей
(наименование объекта, местоположение границ которого описано)


Схема расположения границ публичного сервитута

Основной лист




Масштаб 1: 73125

Используемые условные знаки и обозначения:

-  – область выносного листа,
23 – номер выносного листа.

Остальные используемые условные знаки и обозначения приведены на отдельной странице в конце раздела.

Подпись  Данильченко Ю. А. Дата 8 ноября 2023 г.

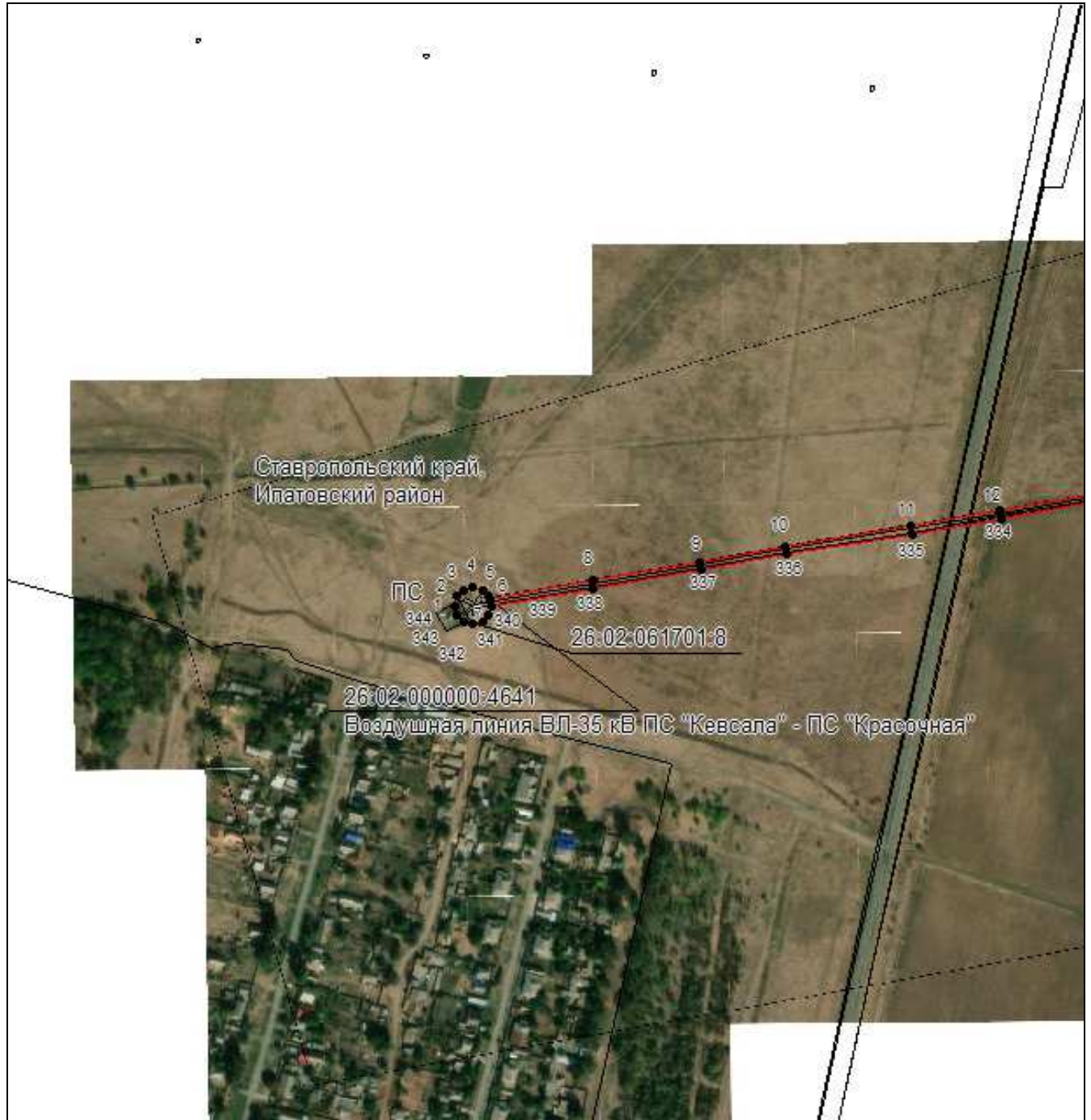
Место для оттиска печати (при наличии) лица, составившего описание местоположения границ объекта

ГРАФИЧЕСКОЕ ОПИСАНИЕ

местоположения границ публичного сервитута в отношении земель и земельных участков в целях эксплуатации существующего линейного объекта системы электроснабжения регионального значения «Воздушная линия ВЛ-35 кВ ПС "Кевсала" - ПС "Красочная"» и его неотъемлемых технологических частей
(наименование объекта, местоположение границ которого описано)

Схема расположения границ публичного сервитута

Выносной лист №1



Масштаб 1:5000

Используемые условные знаки и обозначения приведены на отдельной странице в конце раздела.

Подпись *Данильченко Ю. А.* Дата 8 ноября 2023 г.

Место для оттиска печати (при наличии) лица, составившего описание местоположения границ объекта

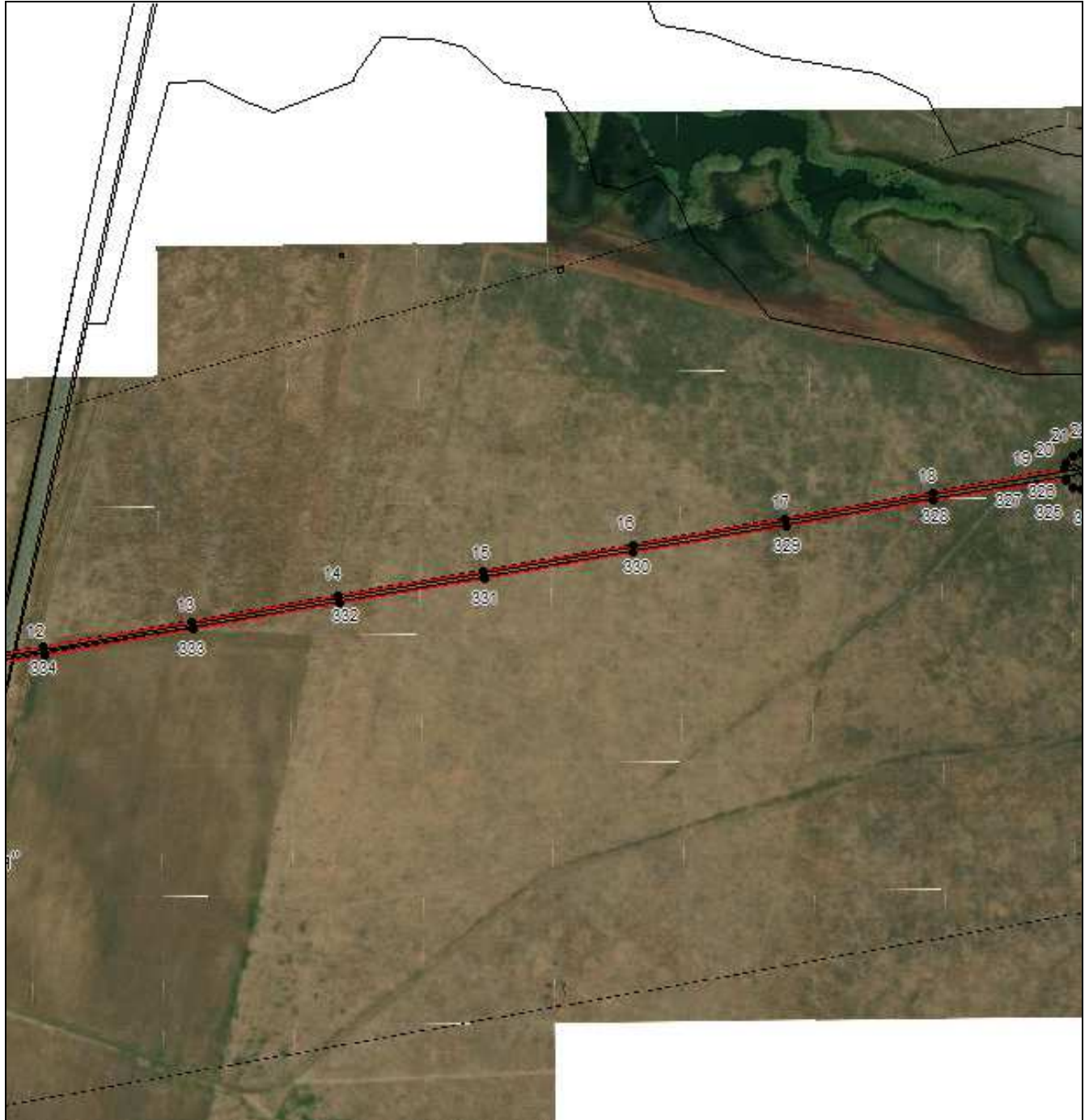


ГРАФИЧЕСКОЕ ОПИСАНИЕ

местоположения границ публичного сервитута в отношении земель и земельных участков в целях эксплуатации существующего линейного объекта системы электроснабжения регионального значения «Воздушная линия ВЛ-35 кВ ПС "Кевсала" - ПС "Красочная"» и его неотъемлемых технологических частей
(наименование объекта, местоположение границ которого описано)

Схема расположения границ публичного сервитута

Выносной лист №2



Масштаб 1:5000

Используемые условные знаки и обозначения приведены на отдельной странице в конце раздела.

Подпись *Данильченко Ю. А.* Дата 8 ноября 2023 г.

Место для оттиска печати (при наличии) лица, составившего описание местоположения границ объекта



ГРАФИЧЕСКОЕ ОПИСАНИЕ

местоположения границ публичного сервитута в отношении земель и земельных участков в целях эксплуатации существующего линейного объекта системы электроснабжения регионального значения «Воздушная линия ВЛ-35 кВ ПС "Кевсала" - ПС "Красочная"» и его неотъемлемых технологических частей
(наименование объекта, местоположение границ которого описано)

Схема расположения границ публичного сервитута

Выносной лист №3



Масштаб 1:5000

Используемые условные знаки и обозначения приведены на отдельной странице в конце раздела.

Подпись *Данильченко Ю. А.* Дата 8 ноября 2023 г.

Место для оттиска печати (при наличии) лица, составившего описание местоположения границ объекта

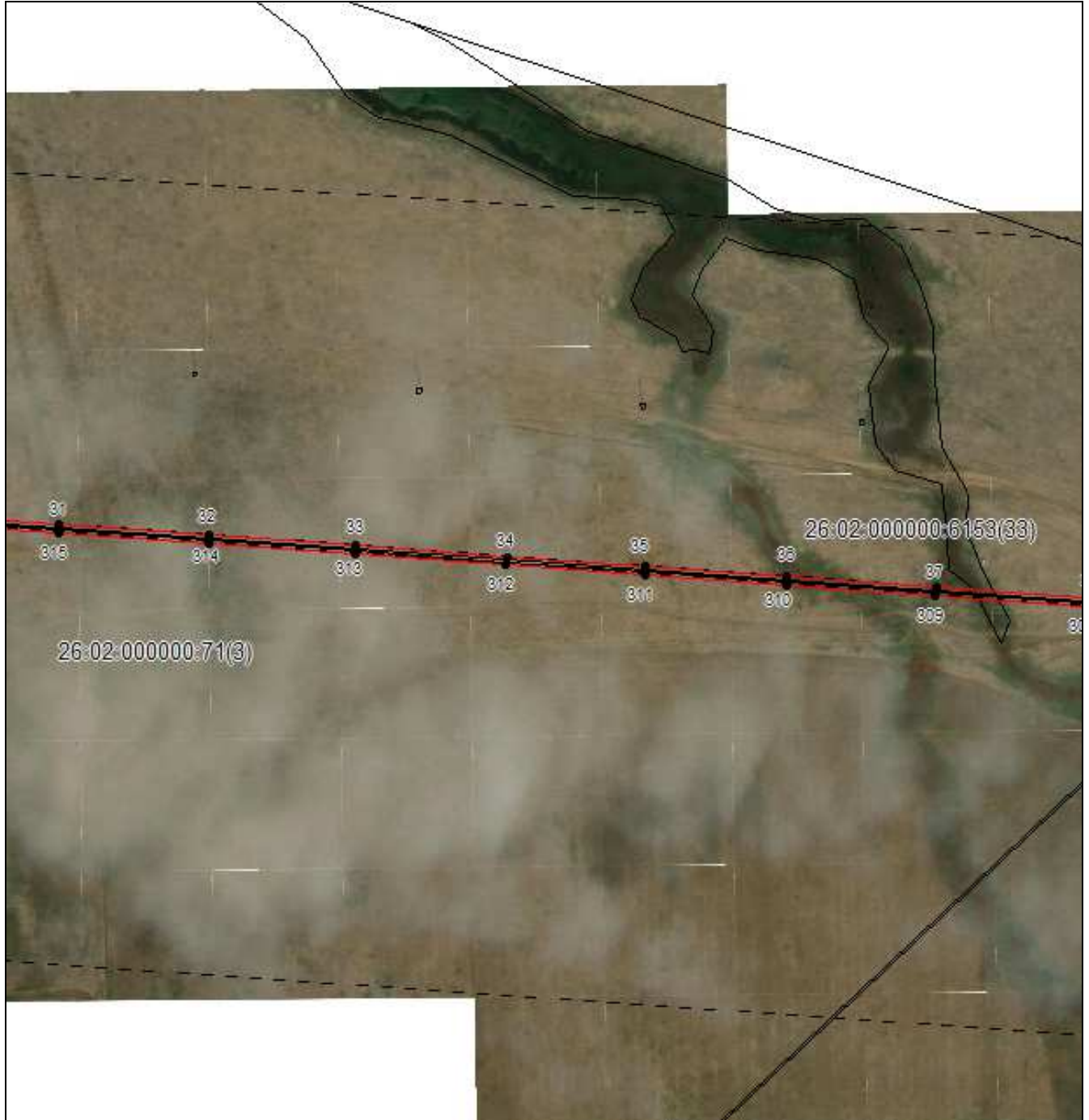


ГРАФИЧЕСКОЕ ОПИСАНИЕ

местоположения границ публичного сервитута в отношении земель и земельных участков в целях эксплуатации существующего линейного объекта системы электроснабжения регионального значения «Воздушная линия ВЛ-35 кВ ПС "Кевсала" - ПС "Красочная"» и его неотъемлемых технологических частей
(наименование объекта, местоположение границ которого описано)

Схема расположения границ публичного сервитута

Выносной лист №4



Масштаб 1:5000

Используемые условные знаки и обозначения приведены на отдельной странице в конце раздела.

Подпись *Данильченко Ю. А.* Дата 8 ноября 2023 г.

Место для оттиска печати (при наличии) лица, составившего описание местоположения границ объекта



ГРАФИЧЕСКОЕ ОПИСАНИЕ

местоположения границ публичного сервитута в отношении земель и земельных участков в целях эксплуатации существующего линейного объекта системы электроснабжения регионального значения «Воздушная линия ВЛ-35 кВ ПС "Кевсала" - ПС "Красочная"» и его неотъемлемых технологических частей
(наименование объекта, местоположение границ которого описано)

Схема расположения границ публичного сервитута

Выносной лист №5



Масштаб 1:5000

Используемые условные знаки и обозначения приведены на отдельной странице в конце раздела.

Подпись *Данильченко Ю. А.* Дата 8 ноября 2023 г.

Место для оттиска печати (при наличии) лица, составившего описание местоположения границ объекта

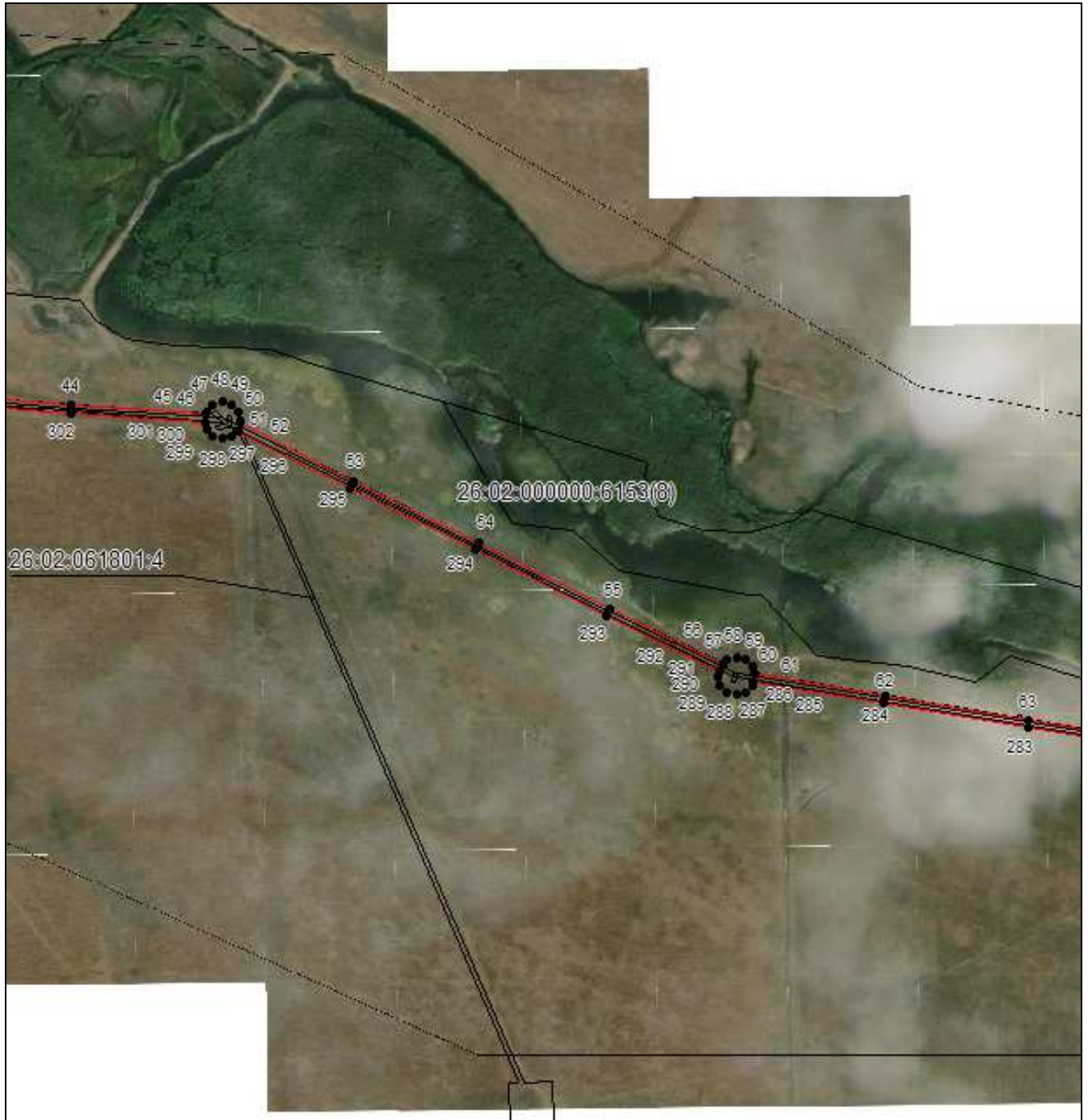


ГРАФИЧЕСКОЕ ОПИСАНИЕ

местоположения границ публичного сервитута в отношении земель и земельных участков в целях эксплуатации существующего линейного объекта системы электроснабжения регионального значения «Воздушная линия ВЛ-35 кВ ПС "Кевсала" - ПС "Красочная"» и его неотъемлемых технологических частей
(наименование объекта, местоположение границ которого описано)

Схема расположения границ публичного сервитута

Выносной лист №6



Масштаб 1:5000

Используемые условные знаки и обозначения приведены на отдельной странице в конце раздела.

Подпись *Данильченко Ю. А.* Дата 8 ноября 2023 г.

Место для оттиска печати (при наличии) лица, составившего описание местоположения границ объекта

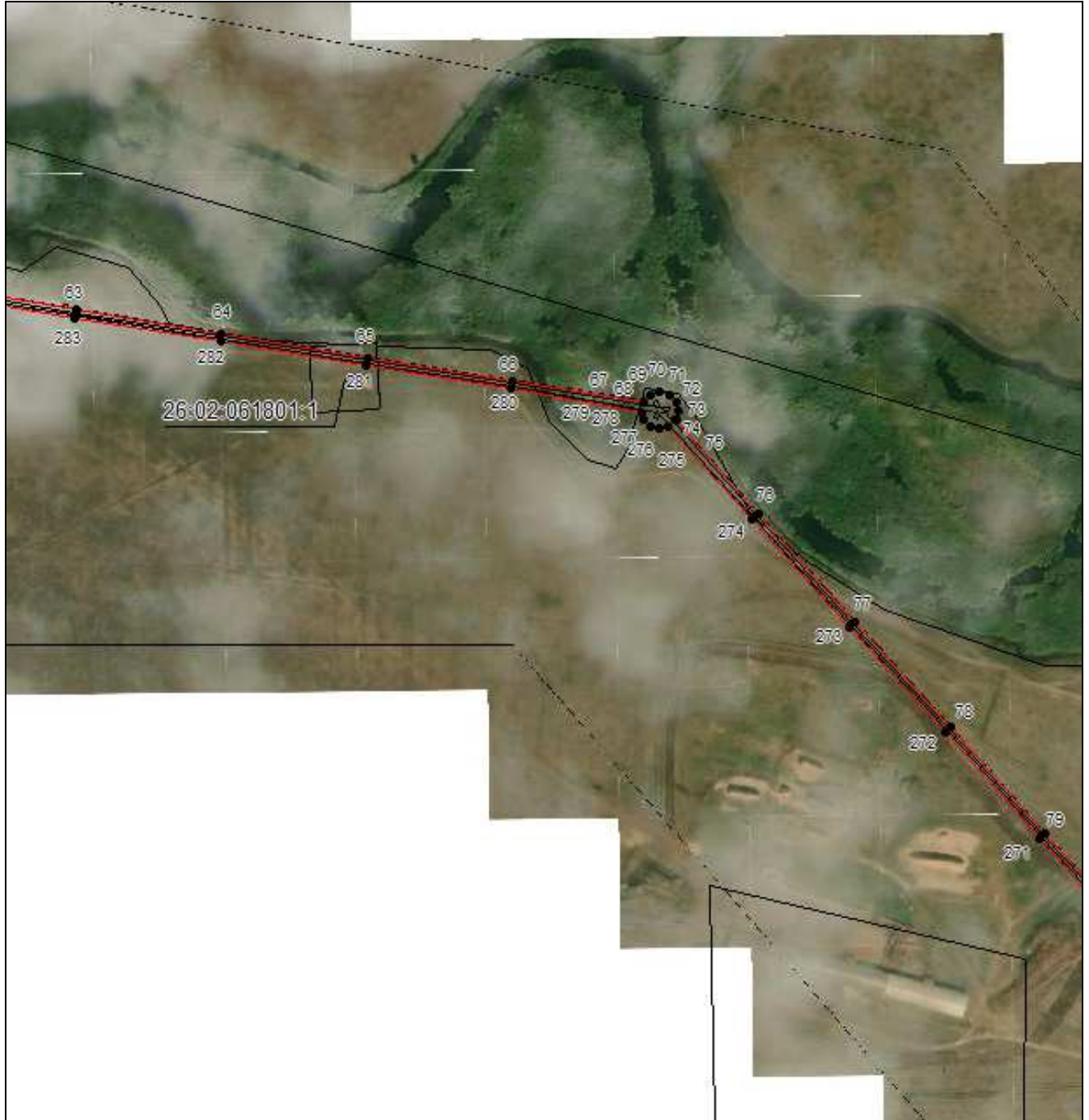


ГРАФИЧЕСКОЕ ОПИСАНИЕ

местоположения границ публичного сервитута в отношении земель и земельных участков в целях эксплуатации существующего линейного объекта системы электроснабжения регионального значения «Воздушная линия ВЛ-35 кВ ПС "Кевсала" - ПС "Красочная"» и его неотъемлемых технологических частей
(наименование объекта, местоположение границ которого описано)

Схема расположения границ публичного сервитута

Выносной лист №7



Масштаб 1:5000

Используемые условные знаки и обозначения приведены на отдельной странице в конце раздела.

Подпись *Данильченко Ю. А.* Дата 8 ноября 2023 г.

Место для оттиска печати (при наличии) лица, составившего описание местоположения границ объекта



ГРАФИЧЕСКОЕ ОПИСАНИЕ

местоположения границ публичного сервитута в отношении земель и земельных участков в целях эксплуатации существующего линейного объекта системы электроснабжения регионального значения «Воздушная линия ВЛ-35 кВ ПС "Кевсала" - ПС "Красочная"» и его неотъемлемых технологических частей
(наименование объекта, местоположение границ которого описано)

Схема расположения границ публичного сервитута

Выносной лист №8



Масштаб 1:5000

Используемые условные знаки и обозначения приведены на отдельной странице в конце раздела.

Подпись *Данильченко Ю. А.* Дата 8 ноября 2023 г.

Место для оттиска печати (при наличии) лица, составившего описание местоположения границ объекта

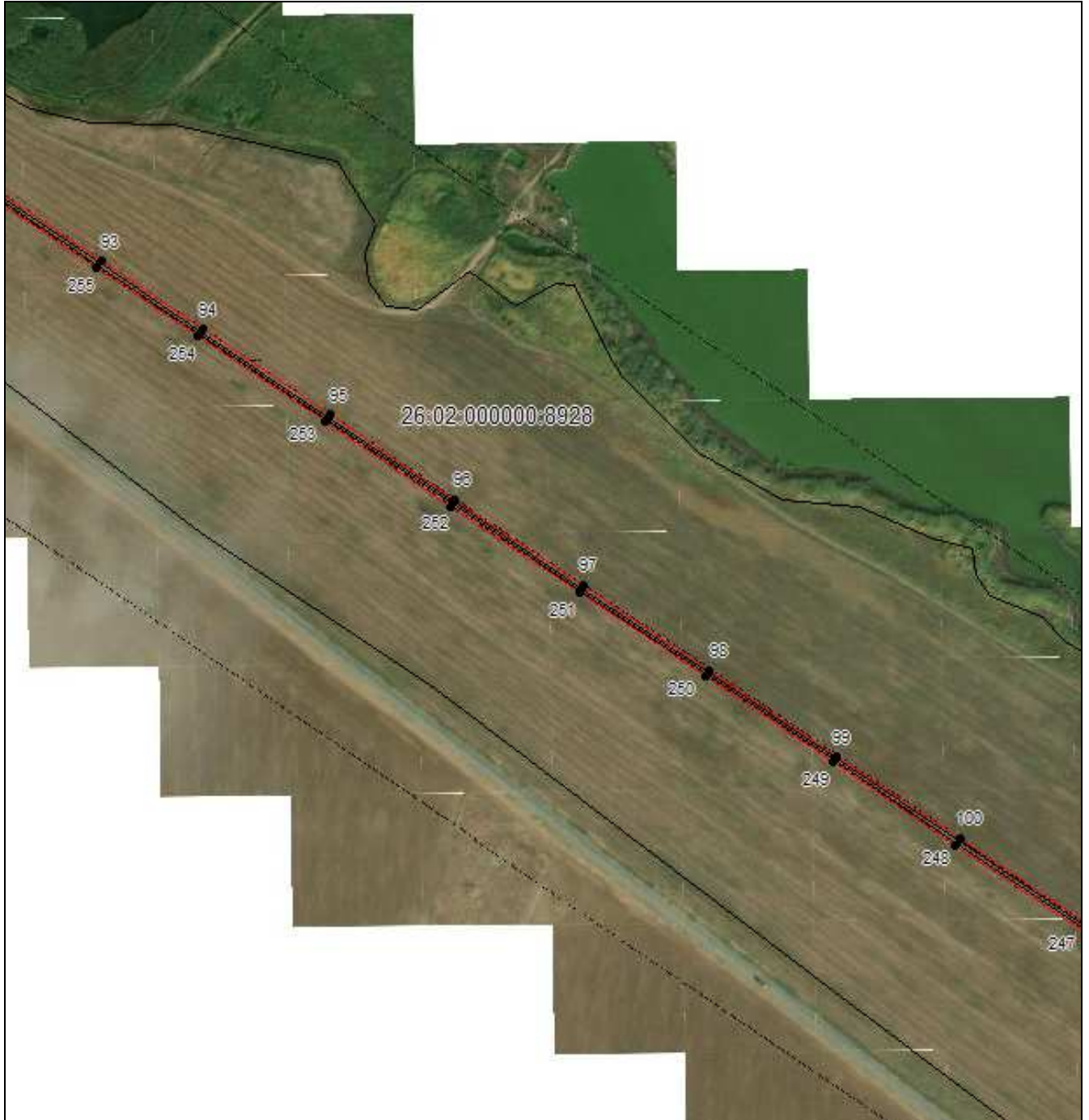


ГРАФИЧЕСКОЕ ОПИСАНИЕ

местоположения границ публичного сервитута в отношении земель и земельных участков в целях эксплуатации существующего линейного объекта системы электроснабжения регионального значения «Воздушная линия ВЛ-35 кВ ПС "Кевсала" - ПС "Красочная"» и его неотъемлемых технологических частей
(наименование объекта, местоположение границ которого описано)

Схема расположения границ публичного сервитута

Выносной лист №9



Масштаб 1:5000

Используемые условные знаки и обозначения приведены на отдельной странице в конце раздела.

Подпись *Данильченко Ю. А.* Дата 8 ноября 2023 г.

Место для оттиска печати (при наличии) лица, составившего описание местоположения границ объекта

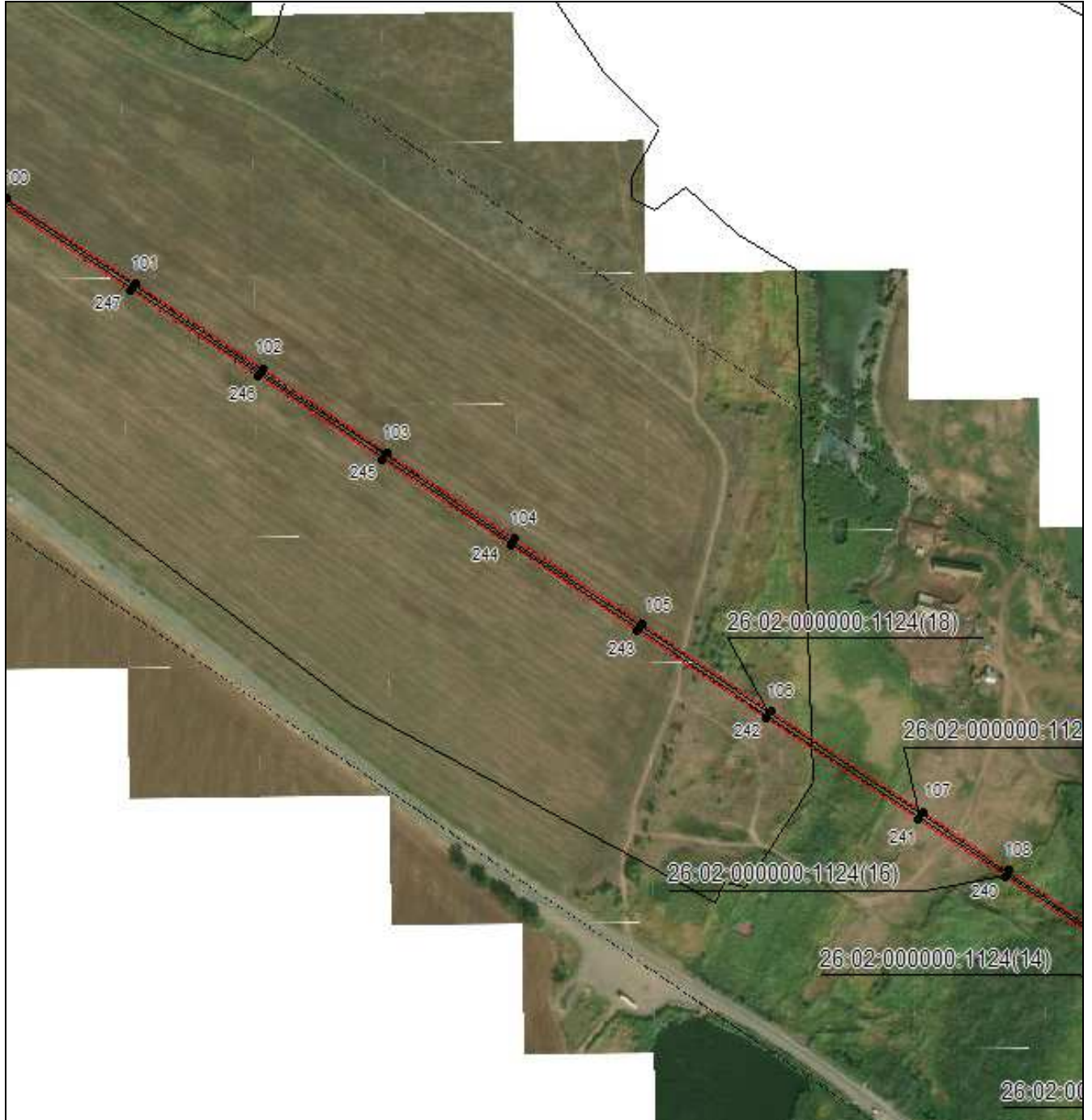


ГРАФИЧЕСКОЕ ОПИСАНИЕ

местоположения границ публичного сервитута в отношении земель и земельных участков в целях эксплуатации существующего линейного объекта системы электроснабжения регионального значения «Воздушная линия ВЛ-35 кВ ПС "Кевсала" - ПС "Красочная"» и его неотъемлемых технологических частей
(наименование объекта, местоположение границ которого описано)

Схема расположения границ публичного сервитута

Выносной лист №10



Масштаб 1:5000

Используемые условные знаки и обозначения приведены на отдельной странице в конце раздела.

Подпись *Данильченко Ю. А.* Дата 8 ноября 2023 г.

Место для оттиска печати (при наличии) лица, составившего описание местоположения границ объекта

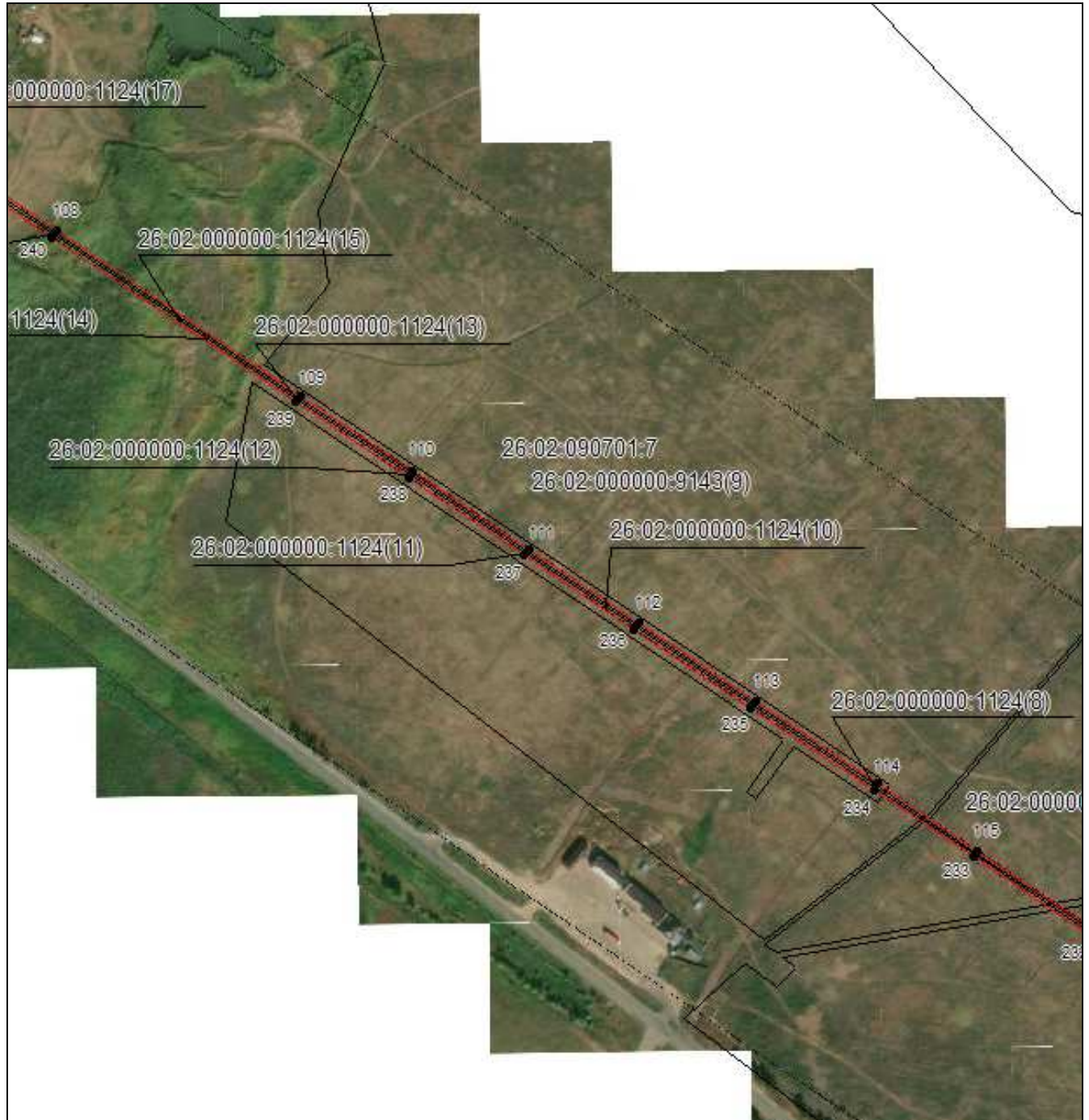


ГРАФИЧЕСКОЕ ОПИСАНИЕ

местоположения границ публичного сервитута в отношении земель и земельных участков в целях эксплуатации существующего линейного объекта системы электроснабжения регионального значения «Воздушная линия ВЛ-35 кВ ПС "Кевсала" - ПС "Красочная"» и его неотъемлемых технологических частей
(наименование объекта, местоположение границ которого описано)

Схема расположения границ публичного сервитута

Выносной лист №11



Масштаб 1:5000

Используемые условные знаки и обозначения приведены на отдельной странице в конце раздела.

Подпись *Данильченко Ю. А.* Дата 8 ноября 2023 г.

Место для оттиска печати (при наличии) лица, составившего описание местоположения границ объекта

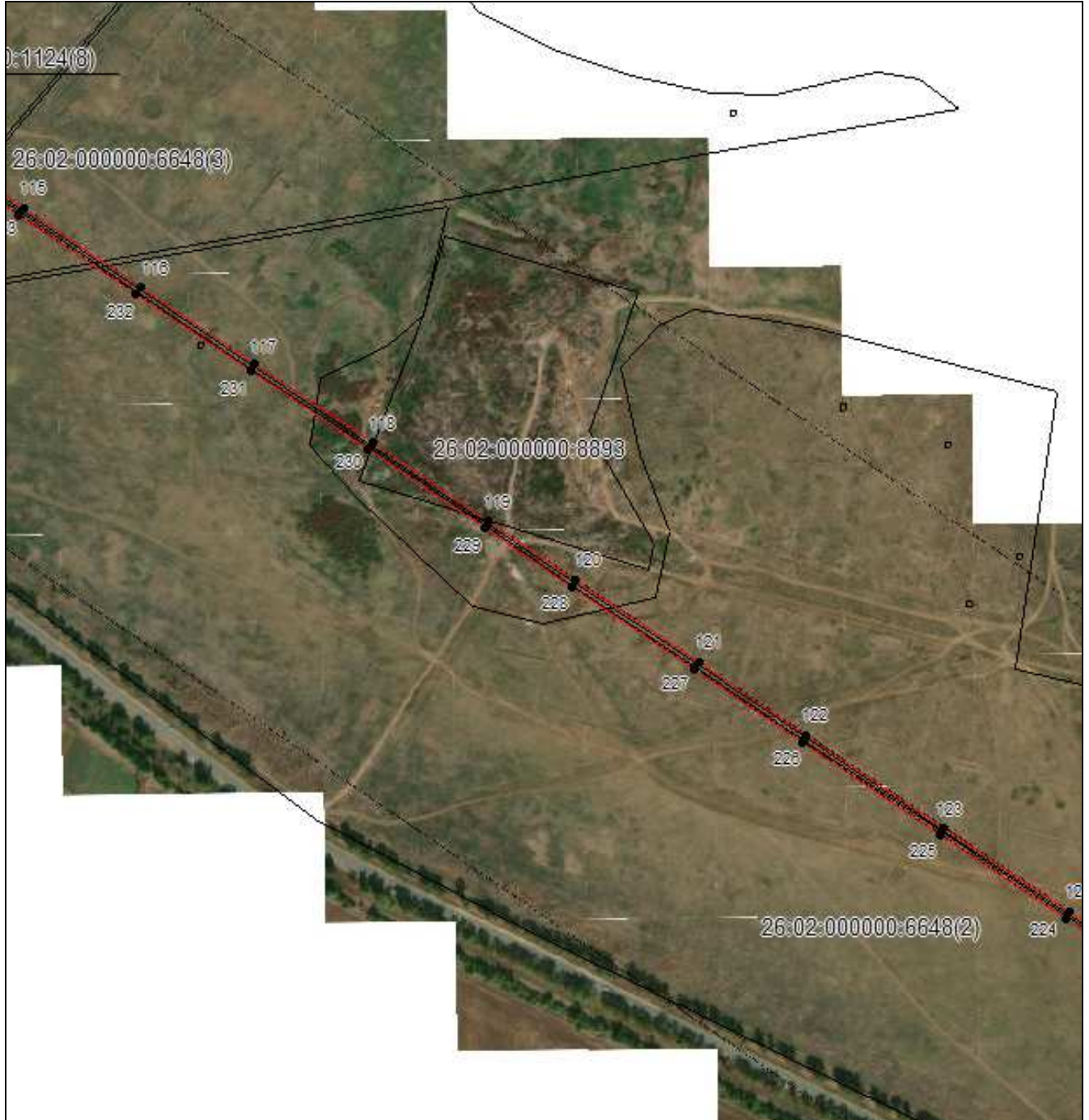


ГРАФИЧЕСКОЕ ОПИСАНИЕ

местоположения границ публичного сервитута в отношении земель и земельных участков в целях эксплуатации существующего линейного объекта системы электроснабжения регионального значения «Воздушная линия ВЛ-35 кВ ПС "Кевсала" - ПС "Красочная"» и его неотъемлемых технологических частей
(наименование объекта, местоположение границ которого описано)

Схема расположения границ публичного сервитута

Выносной лист №12



Масштаб 1:5000

Используемые условные знаки и обозначения приведены на отдельной странице в конце раздела.

Подпись _____ Данильченко Ю. А. Дата 8 ноября 2023 г.

Место для оттиска печати (при наличии) лица, составившего описание местоположения границ объекта

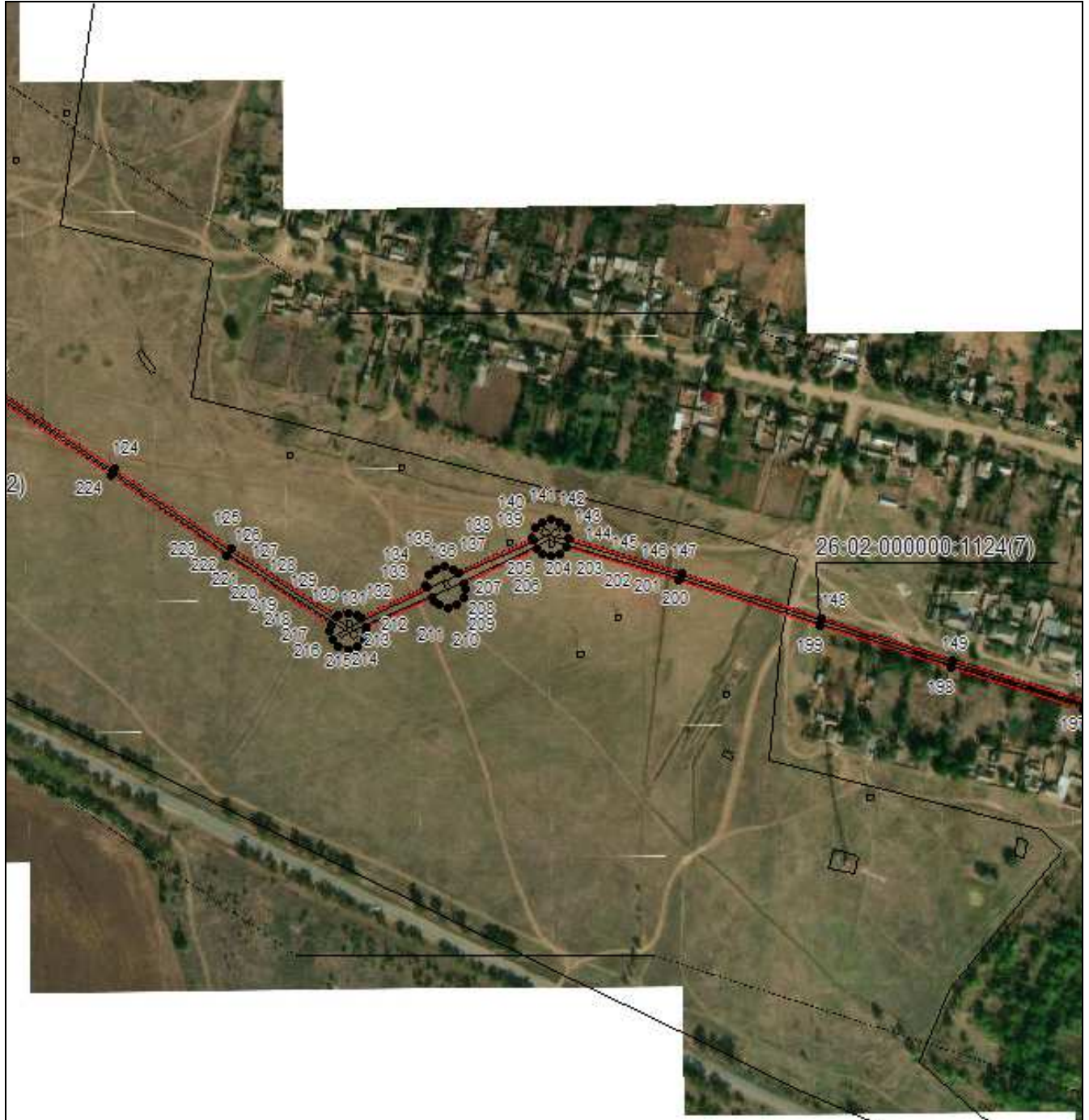


ГРАФИЧЕСКОЕ ОПИСАНИЕ

местоположения границ публичного сервитута в отношении земель и земельных участков в целях эксплуатации существующего линейного объекта системы электроснабжения регионального значения «Воздушная линия ВЛ-35 кВ ПС "Кевсала" - ПС "Красочная"» и его неотъемлемых технологических частей
(наименование объекта, местоположение границ которого описано)

Схема расположения границ публичного сервитута

Выносной лист №13



Масштаб 1:5000

Используемые условные знаки и обозначения приведены на отдельной странице в конце раздела.

Подпись *Данильченко Ю. А.* Дата 8 ноября 2023 г.

Место для оттиска печати (при наличии) лица, составившего описание местоположения границ объекта

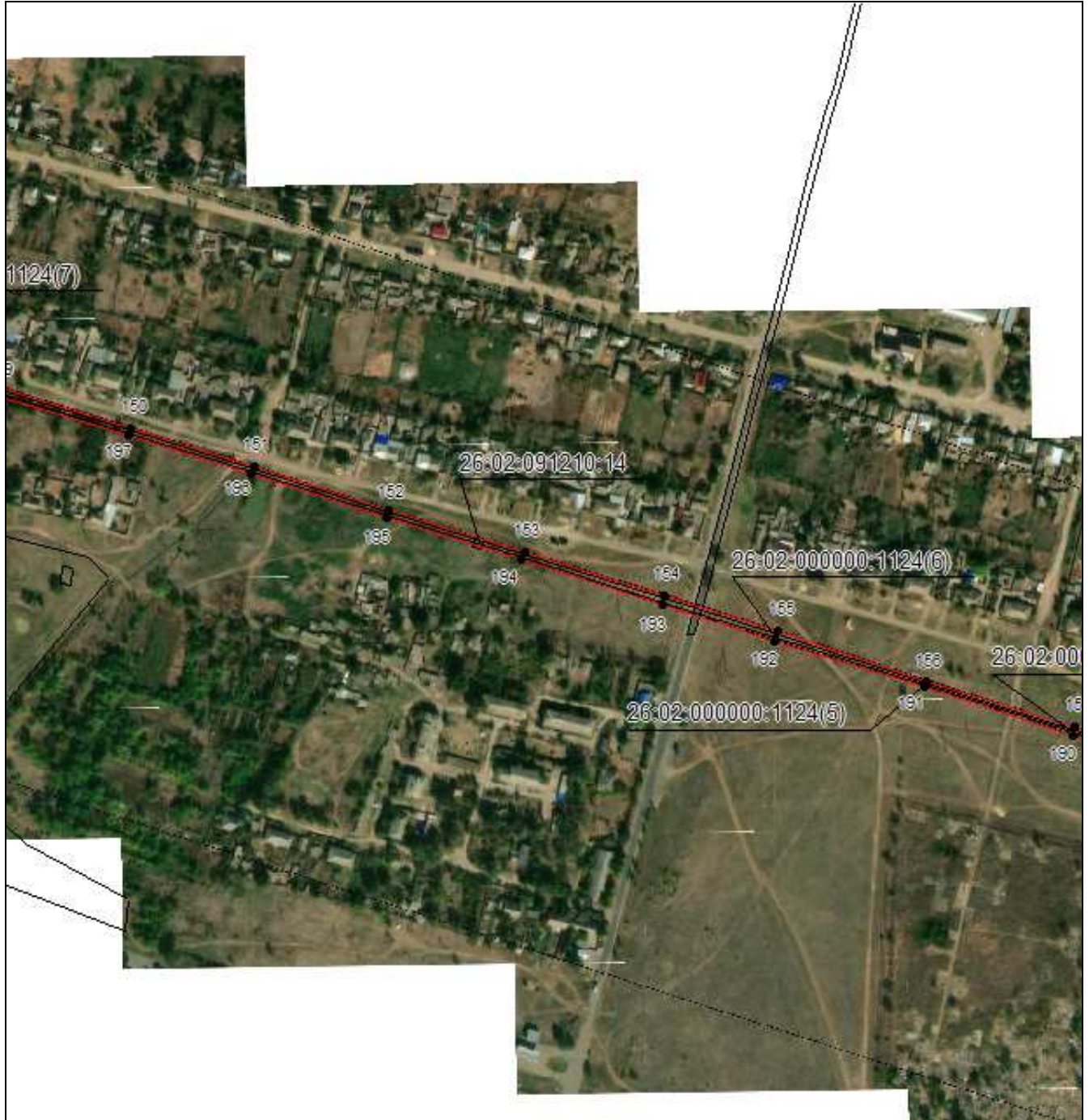


ГРАФИЧЕСКОЕ ОПИСАНИЕ

местоположения границ публичного сервитута в отношении земель и земельных участков в целях эксплуатации существующего линейного объекта системы электроснабжения регионального значения «Воздушная линия ВЛ-35 кВ ПС "Кевсала" - ПС "Красочная"» и его неотъемлемых технологических частей
(наименование объекта, местоположение границ которого описано)

Схема расположения границ публичного сервитута

Выносной лист №14



Масштаб 1:5000

Используемые условные знаки и обозначения приведены на отдельной странице в конце раздела.

Подпись *Данильченко Ю. А.* Дата 8 ноября 2023 г.

Место для оттиска печати (при наличии) лица, составившего описание местоположения границ объекта



ГРАФИЧЕСКОЕ ОПИСАНИЕ

местоположения границ публичного сервитута в отношении земель и земельных участков в целях эксплуатации существующего линейного объекта системы электроснабжения регионального значения «Воздушная линия ВЛ-35 кВ ПС "Кевсала" - ПС "Красочная"» и его неотъемлемых технологических частей
(наименование объекта, местоположение границ которого описано)

Схема расположения границ публичного сервитута

Выносной лист №15



Масштаб 1:5000

Используемые условные знаки и обозначения приведены на отдельной странице в конце раздела.

Подпись Данильченко Ю. А. Дата 8 ноября 2023 г.

Место для оттиска печати (при наличии) лица, составившего описание местоположения границ объекта







ГРАФИЧЕСКОЕ ОПИСАНИЕ

местоположения границ публичного сервитута в отношении земель и земельных участков в целях эксплуатации существующего линейного объекта системы электроснабжения регионального значения «Воздушная линия ВЛ-35 кВ ПС "Кевсала" - ПС "Красочная"» и его неотъемлемых технологических частей
(наименование объекта, местоположение границ которого описано)

Схема расположения границ публичного сервитута

Используемые условные знаки и обозначения:

-  – граница публичного сервитута,
-  – граница кадастрового квартала,
- 26:02:000000:4641 — кадастровый номер земельного участка/объекта капитального строительства,
- Воздушная линия
ВЛ-35кВ
ПС"Кевсала"-
ПС"Красочная" — наименование сооружения ПАО «Россети Северный Кавказ», по сведениям ЕГРН
-  – характерная точка границ публичного сервитута.
-  – установленная граница муниципального образования

