

ГРАФИЧЕСКОЕ ОПИСАНИЕ

местоположения границ публичного сервитута в отношении земель и земельных участков в целях эксплуатации существующего линейного объекта системы электроснабжения регионального значения «Воздушная линия ВЛ-35 кВ ПС "Кевсала" - ПС "Бурукшун"» и его неотъемлемых технологических частей

(наименование объекта, местоположение границ которого описано)

Сведения об объекте

№ п/п	Характеристики объекта	Описание характеристик
1	2	3
1	Местоположение объекта	Ставропольский край, р-н Ипатовский
2	Площадь объекта ± величина погрешности определения площади ($P \pm \Delta P$)	215119±162 кв.м
3	Иные характеристики объекта	Публичный сервитут в отношении земель и земельных участков в целях эксплуатации существующего линейного объекта системы электроснабжения регионального значения «Воздушная линия ВЛ-35 кВ ПС "Кевсала" - ПС "Бурукшун"» и его неотъемлемых технологических частей, сроком на 49 лет в интересах публичного акционерного общества «Россети Северный Кавказ». Почтовый адрес ПАО «Россети Северный Кавказ»: Российская Федерация, 357506, Ставропольский край, г. Пятигорск, у. Подстанционная, д. 13 А. Адрес электронной почты ПАО «Россети Северный Кавказ»: info@rossetisk.ru

ГРАФИЧЕСКОЕ ОПИСАНИЕ

местоположения границ публичного сервитута в отношении земель и земельных участков в целях эксплуатации существующего линейного объекта системы электроснабжения регионального значения «Воздушная линия ВЛ-35 кВ ПС "Кевсала" - ПС "Бурукшун"» и его неотъемлемых технологических частей

(наименование объекта, местоположение границ которого описано)

Сведения о местоположении границ объекта

1. Система координат *МСК-26 от СК-95, зона 1*

2. Сведения о характерных точках границ объекта

Обозначение характерных точек границ	Координаты, м		Метод определения координат характерной точки	Средняя квадратическая погрешность положения характерной точки (M_t), м	Описание обозначения точки на местности (при наличии)
	X	Y			
1	2	3	4	5	6
1	572443,07	1362517,96	Геодезический метод	0,10	—
2	572445,12	1362518,40	Геодезический метод	0,10	—
3	572448,63	1362519,97	Геодезический метод	0,10	—
4	572450,92	1362522,04	Геодезический метод	0,10	—
5	572451,56	1362525,05	Геодезический метод	0,10	—
6	572449,84	1362541,77	Геодезический метод	0,10	—
7	572449,19	1362543,76	Геодезический метод	0,10	—
8	572447,28	1362545,64	Геодезический метод	0,10	—
9	572363,12	1362592,08	Геодезический метод	0,10	—
10	572281,03	1362641,68	Геодезический метод	0,10	—
11	572198,79	1362691,79	Геодезический метод	0,10	—
12	572120,24	1362739,32	Геодезический метод	0,10	—
13	572013,87	1362802,83	Геодезический метод	0,10	—
14	571926,08	1362854,66	Геодезический метод	0,10	—
15	571847,91	1362901,07	Геодезический метод	0,10	—
16	571762,90	1362951,47	Геодезический метод	0,10	—
17	571679,98	1363000,94	Геодезический метод	0,10	—
18	571591,02	1363053,87	Геодезический метод	0,10	—
19	571494,96	1363110,67	Геодезический метод	0,10	—

ГРАФИЧЕСКОЕ ОПИСАНИЕ

местоположения границ публичного сервитута в отношении земель и земельных участков в целях эксплуатации существующего линейного объекта системы электроснабжения регионального значения «Воздушная линия ВЛ-35 кВ ПС "Кевсала" - ПС "Бурукшун"» и его неотъемлемых технологических частей

(наименование объекта, местоположение границ которого описано)

Сведения о местоположении границ объекта

1	2	3	4	5	6
20	571400,31	1363166,57	Геодезический метод	0,10	—
21	571304,04	1363223,71	Геодезический метод	0,10	—
22	571209,19	1363279,67	Геодезический метод	0,10	—
23	571114,61	1363336,02	Геодезический метод	0,10	—
24	571018,75	1363392,65	Геодезический метод	0,10	—
25	570923,41	1363449,17	Геодезический метод	0,10	—
26	570827,71	1363506,01	Геодезический метод	0,10	—
27	570732,71	1363562,31	Геодезический метод	0,10	—
28	570637,18	1363619,01	Геодезический метод	0,10	—
29	570541,19	1363675,95	Геодезический метод	0,10	—
30	570445,74	1363732,40	Геодезический метод	0,10	—
31	570350,94	1363788,41	Геодезический метод	0,10	—
32	570266,76	1363838,92	Геодезический метод	0,10	—
33	570264,82	1363846,15	Геодезический метод	0,10	—
34	570259,34	1363851,64	Геодезический метод	0,10	—
35	570251,84	1363853,65	Геодезический метод	0,10	—
36	570249,97	1363853,15	Геодезический метод	0,10	—
37	570239,71	1363865,95	Геодезический метод	0,10	—
38	570241,39	1363872,22	Геодезический метод	0,10	—
39	570239,38	1363879,72	Геодезический метод	0,10	—
40	570233,89	1363885,21	Геодезический метод	0,10	—
41	570226,39	1363887,22	Геодезический метод	0,10	—
42	570218,89	1363885,21	Геодезический метод	0,10	—
43	570218,07	1363884,38	Геодезический метод	0,10	—

ГРАФИЧЕСКОЕ ОПИСАНИЕ

местоположения границ публичного сервитута в отношении земель и земельных участков в целях эксплуатации существующего линейного объекта системы электроснабжения регионального значения «Воздушная линия ВЛ-35 кВ ПС "Кевсала" - ПС "Бурукшун"» и его неотъемлемых технологических частей

(наименование объекта, местоположение границ которого описано)

Сведения о местоположении границ объекта

1	2	3	4	5	6
44	570128,30	1363937,58	Геодезический метод	0,10	—
45	570032,88	1363993,81	Геодезический метод	0,10	—
46	569940,05	1364048,56	Геодезический метод	0,10	—
47	569844,19	1364105,13	Геодезический метод	0,10	—
48	569755,60	1364157,45	Геодезический метод	0,10	—
49	569662,79	1364212,11	Геодезический метод	0,10	—
50	569570,76	1364266,40	Геодезический метод	0,10	—
51	569476,23	1364322,04	Геодезический метод	0,10	—
52	569383,66	1364376,61	Геодезический метод	0,10	—
53	569290,46	1364431,72	Геодезический метод	0,10	—
54	569198,41	1364485,68	Геодезический метод	0,10	—
55	569106,09	1364540,28	Геодезический метод	0,10	—
56	569014,42	1364594,35	Геодезический метод	0,10	—
57	568921,38	1364648,99	Геодезический метод	0,10	—
58	568828,78	1364703,40	Геодезический метод	0,10	—
59	568735,75	1364758,14	Геодезический метод	0,10	—
60	568643,52	1364812,39	Геодезический метод	0,10	—
61	568551,67	1364866,36	Геодезический метод	0,10	—
62	568457,51	1364921,61	Геодезический метод	0,10	—
63	568365,79	1364975,54	Геодезический метод	0,10	—
64	568273,58	1365029,69	Геодезический метод	0,10	—
65	568181,70	1365083,06	Геодезический метод	0,10	—
66	568090,90	1365136,86	Геодезический метод	0,10	—
67	567998,92	1365190,96	Геодезический метод	0,10	—

ГРАФИЧЕСКОЕ ОПИСАНИЕ

местоположения границ публичного сервитута в отношении земель и земельных участков в целях эксплуатации существующего линейного объекта системы электроснабжения регионального значения «Воздушная линия ВЛ-35 кВ ПС "Кевсала" - ПС "Бурукшун"» и его неотъемлемых технологических частей

(наименование объекта, местоположение границ которого описано)

Сведения о местоположении границ объекта

1	2	3	4	5	6
68	567906,44	1365245,27	Геодезический метод	0,10	—
69	567814,36	1365301,20	Геодезический метод	0,10	—
70	567814,25	1365301,27	Геодезический метод	0,10	—
71	567721,50	1365354,36	Геодезический метод	0,10	—
72	567628,95	1365409,61	Геодезический метод	0,10	—
73	567535,80	1365464,62	Геодезический метод	0,10	—
74	567438,42	1365522,36	Геодезический метод	0,10	—
75	567352,98	1365572,90	Геодезический метод	0,10	—
76	567262,22	1365626,91	Геодезический метод	0,10	—
77	567170,95	1365680,98	Геодезический метод	0,10	—
78	567080,75	1365734,68	Геодезический метод	0,10	—
79	566990,37	1365788,04	Геодезический метод	0,10	—
80	566899,80	1365841,72	Геодезический метод	0,10	—
81	566809,98	1365894,95	Геодезический метод	0,10	—
82	566719,43	1365948,56	Геодезический метод	0,10	—
83	566628,06	1366002,74	Геодезический метод	0,10	—
84	566537,36	1366056,71	Геодезический метод	0,10	—
85	566446,58	1366110,49	Геодезический метод	0,10	—
86	566356,62	1366163,79	Геодезический метод	0,10	—
87	566264,80	1366218,23	Геодезический метод	0,10	—
88	566175,60	1366271,39	Геодезический метод	0,10	—
89	566084,60	1366325,35	Геодезический метод	0,10	—
90	565993,65	1366379,25	Геодезический метод	0,10	—
91	565902,90	1366433,00	Геодезический метод	0,10	—

ГРАФИЧЕСКОЕ ОПИСАНИЕ

местоположения границ публичного сервитута в отношении земель и земельных участков в целях эксплуатации существующего линейного объекта системы электроснабжения регионального значения «Воздушная линия ВЛ-35 кВ ПС "Кевсала" - ПС "Бурукшун"» и его неотъемлемых технологических частей

(наименование объекта, местоположение границ которого описано)

Сведения о местоположении границ объекта

1	2	3	4	5	6
92	565811,04	1366487,33	Геодезический метод	0,10	—
93	565719,98	1366541,44	Геодезический метод	0,10	—
94	565628,10	1366596,37	Геодезический метод	0,10	—
95	565539,93	1366648,06	Геодезический метод	0,10	—
96	565453,33	1366699,65	Геодезический метод	0,10	—
97	565366,96	1366751,06	Геодезический метод	0,10	—
98	565280,10	1366802,49	Геодезический метод	0,10	—
99	565192,54	1366854,52	Геодезический метод	0,10	—
100	565108,34	1366904,20	Геодезический метод	0,10	—
101	565020,69	1366956,09	Геодезический метод	0,10	—
102	564933,14	1367007,99	Геодезический метод	0,10	—
103	564845,36	1367060,06	Геодезический метод	0,10	—
104	564758,00	1367111,76	Геодезический метод	0,10	—
105	564671,13	1367163,35	Геодезический метод	0,10	—
106	564579,67	1367217,38	Геодезический метод	0,10	—
107	564496,65	1367266,51	Геодезический метод	0,10	—
108	564412,07	1367318,11	Геодезический метод	0,10	—
109	564377,79	1367393,63	Геодезический метод	0,10	—
110	564343,27	1367472,54	Геодезический метод	0,10	—
111	564300,50	1367569,72	Геодезический метод	0,10	—
112	564256,80	1367669,37	Геодезический метод	0,10	—
113	564213,98	1367766,93	Геодезический метод	0,10	—
114	564171,43	1367863,56	Геодезический метод	0,10	—
115	564129,88	1367958,54	Геодезический метод	0,10	—

ГРАФИЧЕСКОЕ ОПИСАНИЕ

местоположения границ публичного сервитута в отношении земель и земельных участков в целях эксплуатации существующего линейного объекта системы электроснабжения регионального значения «Воздушная линия ВЛ-35 кВ ПС "Кевсала" - ПС "Бурукшун"» и его неотъемлемых технологических частей

(наименование объекта, местоположение границ которого описано)

Сведения о местоположении границ объекта

1	2	3	4	5	6
116	564086,48	1368057,02	Геодезический метод	0,10	—
117	564044,13	1368154,09	Геодезический метод	0,10	—
118	564000,45	1368253,11	Геодезический метод	0,10	—
119	563959,13	1368347,38	Геодезический метод	0,10	—
120	563918,22	1368440,94	Геодезический метод	0,10	—
121	563878,52	1368534,05	Геодезический метод	0,10	—
122	563878,25	1368534,59	Геодезический метод	0,10	—
123	563876,58	1368536,33	Геодезический метод	0,10	—
124	563790,04	1368590,68	Геодезический метод	0,10	—
125	563695,23	1368652,23	Геодезический метод	0,10	—
126	563608,60	1368708,00	Геодезический метод	0,10	—
127	563534,71	1368755,63	Геодезический метод	0,10	—
128	563443,64	1368814,43	Геодезический метод	0,10	—
129	563352,73	1368872,85	Геодезический метод	0,10	—
130	563262,07	1368931,59	Геодезический метод	0,10	—
131	563171,99	1368989,58	Геодезический метод	0,10	—
132	563081,38	1369048,30	Геодезический метод	0,10	—
133	562990,56	1369106,74	Геодезический метод	0,10	—
134	562899,68	1369166,08	Геодезический метод	0,10	—
135	562809,17	1369224,27	Геодезический метод	0,10	—
136	562720,22	1369281,96	Геодезический метод	0,10	—
137	562628,95	1369340,77	Геодезический метод	0,10	—
138	562538,37	1369399,12	Геодезический метод	0,10	—
139	562445,90	1369458,46	Геодезический метод	0,10	—

ГРАФИЧЕСКОЕ ОПИСАНИЕ

местоположения границ публичного сервитута в отношении земель и земельных участков в целях эксплуатации существующего линейного объекта системы электроснабжения регионального значения «Воздушная линия ВЛ-35 кВ ПС "Кевсала" - ПС "Бурукшун"» и его неотъемлемых технологических частей

(наименование объекта, местоположение границ которого описано)

Сведения о местоположении границ объекта

1	2	3	4	5	6
140	562294,97	1369555,32	Геодезический метод	0,10	—
141	562243,93	1369588,84	Геодезический метод	0,10	—
142	561999,24	1369746,81	Геодезический метод	0,10	—
143	561911,02	1369803,53	Геодезический метод	0,10	—
144	561822,06	1369861,37	Геодезический метод	0,10	—
145	561733,45	1369917,71	Геодезический метод	0,10	—
146	561639,67	1369979,33	Геодезический метод	0,10	—
147	561371,61	1370153,82	Геодезический метод	0,10	—
148	561321,41	1370223,21	Геодезический метод	0,10	—
149	561260,44	1370309,58	Геодезический метод	0,10	—
150	561200,52	1370395,95	Геодезический метод	0,10	—
151	561137,46	1370486,39	Геодезический метод	0,10	—
152	561075,03	1370575,33	Геодезический метод	0,10	—
153	561016,40	1370661,47	Геодезический метод	0,10	—
154	560997,46	1370736,37	Геодезический метод	0,10	—
155	560979,06	1370819,19	Геодезический метод	0,10	—
156	560981,62	1370821,75	Геодезический метод	0,10	—
157	560983,63	1370829,25	Геодезический метод	0,10	—
158	560981,62	1370836,75	Геодезический метод	0,10	—
159	560976,63	1370841,75	Геодезический метод	0,10	—
160	560977,16	1370931,25	Геодезический метод	0,10	—
161	560977,92	1371022,79	Геодезический метод	0,10	—
162	560983,31	1371028,18	Геодезический метод	0,10	—
163	560985,31	1371035,68	Геодезический метод	0,10	—

ГРАФИЧЕСКОЕ ОПИСАНИЕ

местоположения границ публичного сервитута в отношении земель и земельных участков в целях эксплуатации существующего линейного объекта системы электроснабжения регионального значения «Воздушная линия ВЛ-35 кВ ПС "Кевсала" - ПС "Бурукшун"» и его неотъемлемых технологических частей

(наименование объекта, местоположение границ которого описано)

Сведения о местоположении границ объекта

1	2	3	4	5	6
164	560984,42	1371040,78	Геодезический метод	0,10	—
165	560983,25	1371044,01	Геодезический метод	0,10	—
166	560982,14	1371046,41	Геодезический метод	0,10	—
167	560976,65	1371051,90	Геодезический метод	0,10	—
168	560975,09	1371052,31	Геодезический метод	0,10	—
169	560947,17	1371189,38	Геодезический метод	0,10	—
170	560950,58	1371192,79	Геодезический метод	0,10	—
171	560952,59	1371200,29	Геодезический метод	0,10	—
172	560952,07	1371204,22	Геодезический метод	0,10	—
173	560951,23	1371207,31	Геодезический метод	0,10	—
174	560949,74	1371210,88	Геодезический метод	0,10	—
175	560944,25	1371216,37	Геодезический метод	0,10	—
176	560936,89	1371218,34	Геодезический метод	0,10	—
177	560909,83	1371270,27	Геодезический метод	0,10	—
178	560871,36	1371355,70	Геодезический метод	0,10	—
179	560842,27	1371455,41	Геодезический метод	0,10	—
180	560789,32	1371651,33	Геодезический метод	0,10	—
181	560731,83	1371858,15	Геодезический метод	0,10	—
182	560704,03	1371962,22	Геодезический метод	0,10	—
183	560703,53	1371963,43	Геодезический метод	0,10	—
184	560702,68	1371964,51	Геодезический метод	0,10	—
185	560626,79	1372038,21	Геодезический метод	0,10	—
186	560616,98	1372055,60	Геодезический метод	0,10	—
187	560612,99	1372058,13	Геодезический метод	0,10	—

ГРАФИЧЕСКОЕ ОПИСАНИЕ

местоположения границ публичного сервитута в отношении земель и земельных участков в целях эксплуатации существующего линейного объекта системы электроснабжения регионального значения «Воздушная линия ВЛ-35 кВ ПС "Кевсала" - ПС "Бурукшун"» и его неотъемлемых технологических частей

(наименование объекта, местоположение границ которого описано)

Сведения о местоположении границ объекта

1	2	3	4	5	6
188	560608,28	1372058,47	Геодезический метод	0,10	—
189	560607,92	1372058,49	Геодезический метод	0,10	—
190	560603,59	1372055,99	Геодезический метод	0,10	—
191	560603,27	1372051,64	Геодезический метод	0,10	—
192	560611,55	1372030,79	Геодезический метод	0,10	—
193	560611,87	1372030,14	Геодезический метод	0,10	—
194	560612,72	1372029,04	Геодезический метод	0,10	—
195	560689,88	1371954,30	Геодезический метод	0,10	—
196	560719,46	1371853,79	Геодезический метод	0,10	—
197	560776,94	1371647,02	Геодезический метод	0,10	—
198	560829,88	1371451,11	Геодезический метод	0,10	—
199	560855,63	1371350,92	Геодезический метод	0,10	—
200	560855,91	1371350,11	Геодезический метод	0,10	—
201	560894,78	1371263,73	Геодезический метод	0,10	—
202	560894,92	1371263,45	Геодезический метод	0,10	—
203	560923,42	1371209,61	Геодезический метод	0,10	—
204	560921,75	1371203,38	Геодезический метод	0,10	—
205	560922,27	1371199,45	Геодезический метод	0,10	—
206	560923,11	1371196,36	Геодезический метод	0,10	—
207	560924,60	1371192,79	Геодезический метод	0,10	—
208	560930,09	1371187,30	Геодезический метод	0,10	—
209	560931,29	1371186,97	Геодезический метод	0,10	—
210	560959,08	1371049,33	Геодезический метод	0,10	—
211	560956,16	1371046,41	Геодезический метод	0,10	—

ГРАФИЧЕСКОЕ ОПИСАНИЕ

местоположения границ публичного сервитута в отношении земель и земельных участков в целях эксплуатации существующего линейного объекта системы электроснабжения регионального значения «Воздушная линия ВЛ-35 кВ ПС "Кевсала" - ПС "Бурукшун"» и его неотъемлемых технологических частей

(наименование объекта, местоположение границ которого описано)

Сведения о местоположении границ объекта

1	2	3	4	5	6
212	560954,15	1371038,91	Геодезический метод	0,10	—
213	560955,04	1371033,80	Геодезический метод	0,10	—
214	560956,21	1371030,57	Геодезический метод	0,10	—
215	560957,32	1371028,18	Геодезический метод	0,10	—
216	560961,85	1371023,66	Геодезический метод	0,10	—
217	560962,88	1370930,74	Геодезический метод	0,10	—
218	560962,15	1370842,51	Геодезический метод	0,10	—
219	560961,13	1370842,24	Геодезический метод	0,10	—
220	560955,64	1370836,75	Геодезический метод	0,10	—
221	560953,63	1370829,25	Геодезический метод	0,10	—
222	560955,64	1370821,75	Геодезический метод	0,10	—
223	560961,13	1370816,26	Геодезический метод	0,10	—
224	560965,07	1370815,21	Геодезический метод	0,10	—
225	560984,41	1370733,84	Геодезический метод	0,10	—
226	561001,35	1370655,93	Геодезический метод	0,10	—
227	561001,91	1370654,49	Геодезический метод	0,10	—
228	561002,18	1370654,07	Геодезический метод	0,10	—
229	561064,39	1370567,87	Геодезический метод	0,10	—
230	561126,80	1370478,95	Геодезический метод	0,10	—
231	561189,85	1370388,53	Геодезический метод	0,10	—
232	561249,77	1370302,15	Геодезический метод	0,10	—
233	561310,77	1370215,75	Геодезический метод	0,10	—
234	561359,41	1370142,89	Геодезический метод	0,10	—
235	561360,86	1370141,46	Геодезический метод	0,10	—

ГРАФИЧЕСКОЕ ОПИСАНИЕ

местоположения границ публичного сервитута в отношении земель и земельных участков в целях эксплуатации существующего линейного объекта системы электроснабжения регионального значения «Воздушная линия ВЛ-35 кВ ПС "Кевсала" - ПС "Бурукшун"» и его неотъемлемых технологических частей

(наименование объекта, местоположение границ которого описано)

Сведения о местоположении границ объекта

1	2	3	4	5	6
236	561631,87	1369967,04	Геодезический метод	0,10	—
237	561726,85	1369906,45	Геодезический метод	0,10	—
238	561814,76	1369850,13	Геодезический метод	0,10	—
239	561903,71	1369792,29	Геодезический метод	0,10	—
240	561989,78	1369735,03	Геодезический метод	0,10	—
241	562234,49	1369577,05	Геодезический метод	0,10	—
242	562287,74	1369544,04	Геодезический метод	0,10	—
243	562438,67	1369447,18	Геодезический метод	0,10	—
244	562531,12	1369387,86	Геодезический метод	0,10	—
245	562621,70	1369329,51	Геодезический метод	0,10	—
246	562712,93	1369270,71	Геодезический метод	0,10	—
247	562801,90	1369213,02	Геодезический метод	0,10	—
248	562892,38	1369154,85	Геодезический метод	0,10	—
249	562983,26	1369095,50	Геодезический метод	0,10	—
250	563074,11	1369037,05	Геодезический метод	0,10	—
251	563164,72	1368978,33	Геодезический метод	0,10	—
252	563254,80	1368920,34	Геодезический метод	0,10	—
253	563345,45	1368861,60	Геодезический метод	0,10	—
254	563436,38	1368803,17	Геодезический метод	0,10	—
255	563527,45	1368744,37	Геодезический метод	0,10	—
256	563601,34	1368696,74	Геодезический метод	0,10	—
257	563687,94	1368640,99	Геодезический метод	0,10	—
258	563782,76	1368579,43	Геодезический метод	0,10	—
259	563865,84	1368524,80	Геодезический метод	0,10	—

ГРАФИЧЕСКОЕ ОПИСАНИЕ

местоположения границ публичного сервитута в отношении земель и земельных участков в целях эксплуатации существующего линейного объекта системы электроснабжения регионального значения «Воздушная линия ВЛ-35 кВ ПС "Кевсала" - ПС "Бурукшун"» и его неотъемлемых технологических частей

(наименование объекта, местоположение границ которого описано)

Сведения о местоположении границ объекта

1	2	3	4	5	6
260	563906,41	1368435,76	Геодезический метод	0,10	—
261	563947,31	1368342,21	Геодезический метод	0,10	—
262	563988,64	1368247,92	Геодезический метод	0,10	—
263	564032,31	1368148,91	Геодезический метод	0,10	—
264	564074,66	1368051,85	Геодезический метод	0,10	—
265	564118,07	1367953,36	Геодезический метод	0,10	—
266	564159,62	1367858,38	Геодезический метод	0,10	—
267	564202,17	1367761,74	Геодезический метод	0,10	—
268	564244,99	1367664,19	Геодезический метод	0,10	—
269	564288,69	1367564,53	Геодезический метод	0,10	—
270	564331,45	1367467,36	Геодезический метод	0,10	—
271	564365,97	1367388,47	Геодезический метод	0,10	—
272	564399,14	1367308,71	Геодезический метод	0,10	—
273	564399,43	1367308,13	Геодезический метод	0,10	—
274	564401,26	1367306,30	Геодезический метод	0,10	—
275	564489,87	1367255,07	Геодезический метод	0,10	—
276	564572,89	1367205,93	Геодезический метод	0,10	—
277	564664,35	1367151,90	Геодезический метод	0,10	—
278	564751,21	1367100,32	Геодезический метод	0,10	—
279	564838,58	1367048,62	Геодезический метод	0,10	—
280	564926,36	1366996,55	Геодезический метод	0,10	—
281	565013,91	1366944,65	Геодезический метод	0,10	—
282	565101,57	1366892,75	Геодезический метод	0,10	—
283	565185,75	1366843,08	Геодезический метод	0,10	—

ГРАФИЧЕСКОЕ ОПИСАНИЕ

местоположения границ публичного сервитута в отношении земель и земельных участков в целях эксплуатации существующего линейного объекта системы электроснабжения регионального значения «Воздушная линия ВЛ-35 кВ ПС "Кевсала" - ПС "Бурукшун"» и его неотъемлемых технологических частей

(наименование объекта, местоположение границ которого описано)

Сведения о местоположении границ объекта

1	2	3	4	5	6
284	565273,31	1366791,05	Геодезический метод	0,10	—
285	565360,16	1366739,62	Геодезический метод	0,10	—
286	565446,52	1366688,23	Геодезический метод	0,10	—
287	565533,15	1366636,62	Геодезический метод	0,10	—
288	565621,30	1366584,93	Геодезический метод	0,10	—
289	565713,17	1366530,01	Геодезический метод	0,10	—
290	565804,25	1366475,89	Геодезический метод	0,10	—
291	565896,13	1366421,56	Геодезический метод	0,10	—
292	565986,87	1366367,80	Геодезический метод	0,10	—
293	566077,81	1366313,91	Геодезический метод	0,10	—
294	566168,80	1366259,96	Геодезический метод	0,10	—
295	566258,00	1366206,80	Геодезический метод	0,10	—
296	566349,84	1366152,35	Геодезический метод	0,10	—
297	566439,80	1366099,05	Геодезический метод	0,10	—
298	566530,56	1366045,27	Геодезический метод	0,10	—
299	566621,27	1365991,30	Геодезический метод	0,10	—
300	566712,65	1365937,12	Геодезический метод	0,10	—
301	566803,20	1365883,51	Геодезический метод	0,10	—
302	566893,01	1365830,28	Геодезический метод	0,10	—
303	566983,60	1365776,60	Геодезический метод	0,10	—
304	567073,95	1365723,24	Геодезический метод	0,10	—
305	567164,15	1365669,54	Геодезический метод	0,10	—
306	567255,43	1365615,47	Геодезический метод	0,10	—
307	567346,18	1365561,46	Геодезический метод	0,10	—

ГРАФИЧЕСКОЕ ОПИСАНИЕ

местоположения границ публичного сервитута в отношении земель и земельных участков в целях эксплуатации существующего линейного объекта системы электроснабжения регионального значения «Воздушная линия ВЛ-35 кВ ПС "Кевсала" - ПС "Бурукшун"» и его неотъемлемых технологических частей

(наименование объекта, местоположение границ которого описано)

Сведения о местоположении границ объекта

1	2	3	4	5	6
308	567431,64	1365510,92	Геодезический метод	0,10	—
309	567529,02	1365453,18	Геодезический метод	0,10	—
310	567622,15	1365398,18	Геодезический метод	0,10	—
311	567714,70	1365342,93	Геодезический метод	0,10	—
312	567805,69	1365287,67	Геодезический метод	0,10	—
313	567805,80	1365287,61	Геодезический метод	0,10	—
314	567899,69	1365233,81	Геодезический метод	0,10	—
315	567992,17	1365179,49	Геодезический метод	0,10	—
316	568084,13	1365125,41	Геодезический метод	0,10	—
317	568174,96	1365071,60	Геодезический метод	0,10	—
318	568266,86	1365018,21	Геодезический метод	0,10	—
319	568359,05	1364964,08	Геодезический метод	0,10	—
320	568450,77	1364910,15	Геодезический метод	0,10	—
321	568544,93	1364854,89	Геодезический метод	0,10	—
322	568636,78	1364800,93	Геодезический метод	0,10	—
323	568729,01	1364746,68	Геодезический метод	0,10	—
324	568822,04	1364691,93	Геодезический метод	0,10	—
325	568914,64	1364637,53	Геодезический метод	0,10	—
326	569007,67	1364582,89	Геодезический метод	0,10	—
327	569099,32	1364528,84	Геодезический метод	0,10	—
328	569191,66	1364474,22	Геодезический метод	0,10	—
329	569283,70	1364420,26	Геодезический метод	0,10	—
330	569376,90	1364365,16	Геодезический метод	0,10	—
331	569469,48	1364310,58	Геодезический метод	0,10	—

ГРАФИЧЕСКОЕ ОПИСАНИЕ

местоположения границ публичного сервитута в отношении земель и земельных участков в целях эксплуатации существующего линейного объекта системы электроснабжения регионального значения «Воздушная линия ВЛ-35 кВ ПС "Кевсала" - ПС "Бурукшун"» и его неотъемлемых технологических частей

(наименование объекта, местоположение границ которого описано)

Сведения о местоположении границ объекта

1	2	3	4	5	6
332	569564,01	1364254,94	Геодезический метод	0,10	—
333	569656,04	1364200,65	Геодезический метод	0,10	—
334	569748,85	1364145,99	Геодезический метод	0,10	—
335	569837,43	1364093,68	Геодезический метод	0,10	—
336	569933,29	1364037,11	Геодезический метод	0,10	—
337	570026,13	1363982,35	Геодезический метод	0,10	—
338	570121,53	1363926,13	Геодезический метод	0,10	—
339	570211,41	1363872,30	Геодезический метод	0,10	—
340	570213,40	1363864,72	Геодезический метод	0,10	—
341	570218,89	1363859,23	Геодезический метод	0,10	—
342	570226,39	1363857,22	Геодезический метод	0,10	—
343	570228,81	1363857,86	Геодезический метод	0,10	—
344	570238,64	1363845,37	Геодезический метод	0,10	—
345	570236,84	1363838,65	Геодезический метод	0,10	—
346	570238,85	1363831,15	Геодезический метод	0,10	—
347	570244,34	1363825,66	Геодезический метод	0,10	—
348	570251,84	1363823,65	Геодезический метод	0,10	—
349	570259,34	1363825,66	Геодезический метод	0,10	—
350	570260,15	1363826,47	Геодезический метод	0,10	—
351	570344,27	1363777,14	Геодезический метод	0,10	—
352	570439,07	1363721,13	Геодезический метод	0,10	—
353	570534,51	1363664,67	Геодезический метод	0,10	—
354	570630,49	1363607,74	Геодезический метод	0,10	—
355	570726,02	1363551,04	Геодезический метод	0,10	—

ГРАФИЧЕСКОЕ ОПИСАНИЕ

местоположения границ публичного сервитута в отношении земель и земельных участков в целях эксплуатации существующего линейного объекта системы электроснабжения регионального значения «Воздушная линия ВЛ-35 кВ ПС "Кевсала" - ПС "Бурукшун"» и его неотъемлемых технологических частей

(наименование объекта, местоположение границ которого описано)

Сведения о местоположении границ объекта

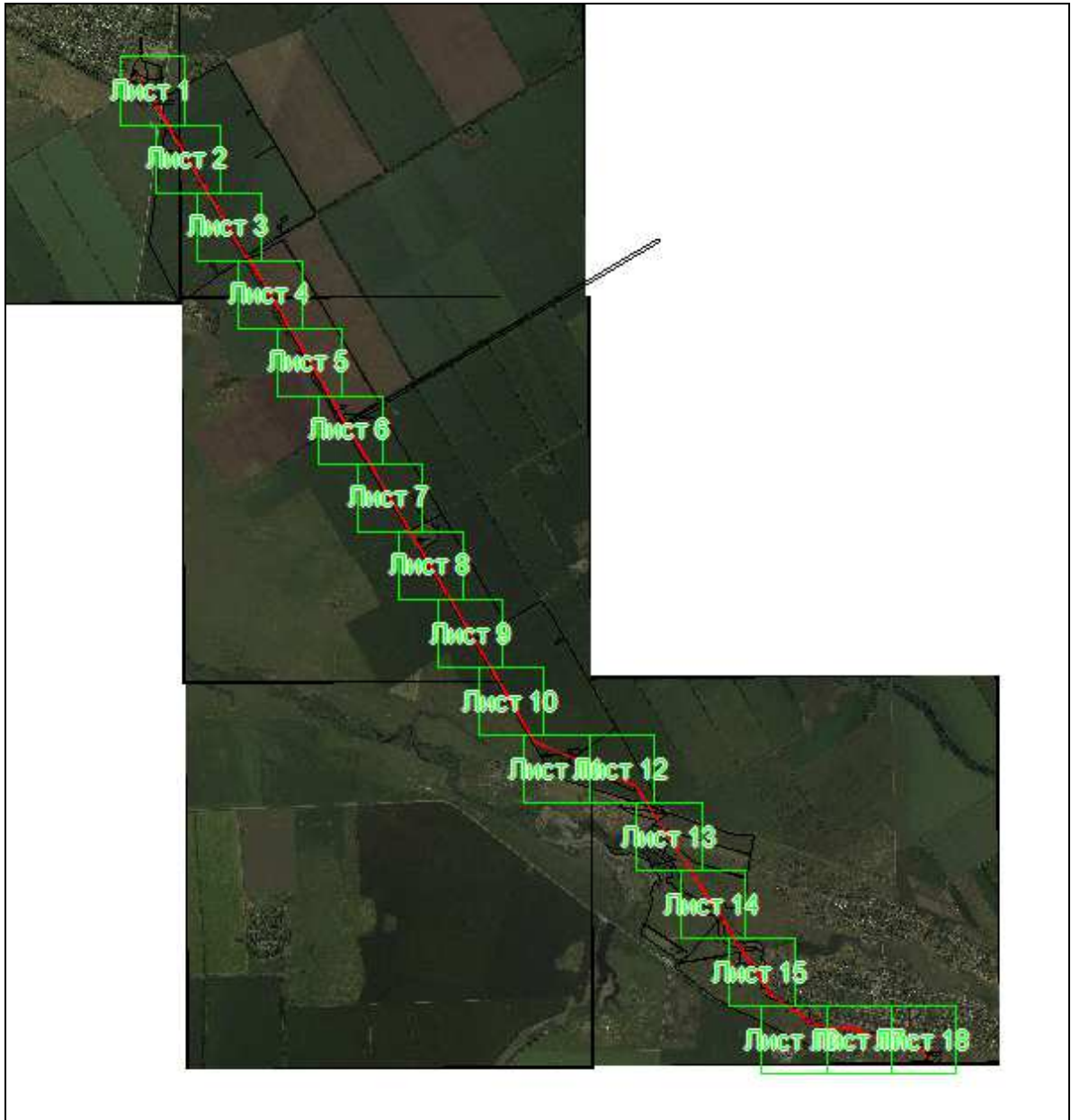
1	2	3	4	5	6
356	570821,03	1363494,75	Геодезический метод	0,10	—
357	570916,72	1363437,90	Геодезический метод	0,10	—
358	571012,08	1363381,38	Геодезический метод	0,10	—
359	571107,91	1363324,75	Геодезический метод	0,10	—
360	571202,50	1363268,41	Геодезический метод	0,10	—
361	571297,37	1363212,44	Геодезический метод	0,10	—
362	571393,63	1363155,30	Геодезический метод	0,10	—
363	571488,30	1363099,39	Геодезический метод	0,10	—
364	571584,33	1363042,60	Геодезический метод	0,10	—
365	571673,28	1362989,69	Геодезический метод	0,10	—
366	571756,20	1362940,22	Геодезический метод	0,10	—
367	571841,22	1362889,80	Геодезический метод	0,10	—
368	571919,40	1362843,39	Геодезический метод	0,10	—
369	572007,17	1362791,57	Геодезический метод	0,10	—
370	572113,49	1362728,10	Геодезический метод	0,10	—
371	572191,98	1362680,60	Геодезический метод	0,10	—
372	572274,22	1362630,49	Геодезический метод	0,10	—
373	572356,00	1362581,44	Геодезический метод	0,10	—
374	572434,40	1362533,01	Геодезический метод	0,10	—
375	572438,34	1362521,36	Геодезический метод	0,10	—
376	572438,75	1362520,46	Геодезический метод	0,10	—
1	572443,07	1362517,96	Геодезический метод	0,10	—

ГРАФИЧЕСКОЕ ОПИСАНИЕ

местоположения границ публичного сервитута в отношении земель и земельных участков в целях эксплуатации существующего линейного объекта системы электроснабжения регионального значения «Воздушная линия ВЛ-35 кВ ПС "Кевсала" - ПС "Бурукшун"» и его неотъемлемых технологических частей
(наименование объекта, местоположение границ которого описано)


Схема расположения границ публичного сервитута

Основной лист




Масштаб 1: 72627

Используемые условные знаки и обозначения:

-  – область выносного листа,
- 23** – номер выносного листа.

Остальные используемые условные знаки и обозначения приведены на отдельной странице в конце раздела.

Подпись  Дамильченко Ю. А. Дата 8 ноября 2023 г.

Место для оттиска печати (при наличии) лица, составившего описание местоположения границ объекта

ГРАФИЧЕСКОЕ ОПИСАНИЕ

местоположения границ публичного сервитута в отношении земель и земельных участков в целях эксплуатации существующего линейного объекта системы электроснабжения регионального значения «Воздушная линия ВЛ-35 кВ ПС "Кевсала" - ПС "Бурукшун"» и его неотъемлемых технологических частей
(наименование объекта, местоположение границ которого описано)

Схема расположения границ публичного сервитута

Выносной лист №1



Масштаб 1:5000

Используемые условные знаки и обозначения приведены на отдельной странице в конце раздела.

Подпись *Данильченко Ю. А.* Дата 8 ноября 2023 г.

Место для оттиска печати (при наличии) лица, составившего описание местоположения границ объекта



ГРАФИЧЕСКОЕ ОПИСАНИЕ

местоположения границ публичного сервитута в отношении земель и земельных участков в целях эксплуатации существующего линейного объекта системы электроснабжения регионального значения «Воздушная линия ВЛ-35 кВ ПС "Кевсала" - ПС "Бурукшун"» и его неотъемлемых технологических частей
(наименование объекта, местоположение границ которого описано)

Схема расположения границ публичного сервитута

Выносной лист №2



Масштаб 1:5000

Используемые условные знаки и обозначения приведены на отдельной странице в конце раздела.

Подпись *Данильченко Ю. А.* Дата 8 ноября 2023 г.

Место для оттиска печати (при наличии) лица, составившего описание местоположения границ объекта



ГРАФИЧЕСКОЕ ОПИСАНИЕ

местоположения границ публичного сервитута в отношении земель и земельных участков в целях эксплуатации существующего линейного объекта системы электроснабжения регионального значения «Воздушная линия ВЛ-35 кВ ПС "Кевсала" - ПС "Бурукшун"» и его неотъемлемых технологических частей
(наименование объекта, местоположение границ которого описано)

Схема расположения границ публичного сервитута

Выносной лист №3



Масштаб 1:5000

Используемые условные знаки и обозначения приведены на отдельной странице в конце раздела.

Подпись *Данильченко Ю. А.* Дата 8 ноября 2023 г.

Место для оттиска печати (при наличии) лица, составившего описание местоположения границ объекта



ГРАФИЧЕСКОЕ ОПИСАНИЕ

местоположения границ публичного сервитута в отношении земель и земельных участков в целях эксплуатации существующего линейного объекта системы электроснабжения регионального значения «Воздушная линия ВЛ-35 кВ ПС "Кевсала" - ПС "Бурукшун"» и его неотъемлемых технологических частей
(наименование объекта, местоположение границ которого описано)

Схема расположения границ публичного сервитута

Выносной лист №4



Масштаб 1:5000

Используемые условные знаки и обозначения приведены на отдельной странице в конце раздела.

Подпись *Данильченко Ю. А.* Дата 8 ноября 2023 г.

Место для оттиска печати (при наличии) лица, составившего описание местоположения границ объекта



ГРАФИЧЕСКОЕ ОПИСАНИЕ

местоположения границ публичного сервитута в отношении земель и земельных участков в целях эксплуатации существующего линейного объекта системы электроснабжения регионального значения «Воздушная линия ВЛ-35 кВ ПС "Кевсала" - ПС "Бурукшун"» и его неотъемлемых технологических частей
(наименование объекта, местоположение границ которого описано)

Схема расположения границ публичного сервитута

Выносной лист №5



Масштаб 1:5000

Используемые условные знаки и обозначения приведены на отдельной странице в конце раздела.

Подпись *Данильченко Ю. А.* Дата 8 ноября 2023 г.

Место для оттиска печати (при наличии) лица, составившего описание местоположения границ объекта



ГРАФИЧЕСКОЕ ОПИСАНИЕ

местоположения границ публичного сервитута в отношении земель и земельных участков в целях эксплуатации существующего линейного объекта системы электроснабжения регионального значения «Воздушная линия ВЛ-35 кВ ПС "Кевсала" - ПС "Бурукшун"» и его неотъемлемых технологических частей
(наименование объекта, местоположение границ которого описано)

Схема расположения границ публичного сервитута

Выносной лист №6



Масштаб 1:5000

Используемые условные знаки и обозначения приведены на отдельной странице в конце раздела.

Подпись *Данильченко Ю. А.* Дата 8 ноября 2023 г.

Место для оттиска печати (при наличии) лица, составившего описание местоположения границ объекта



ГРАФИЧЕСКОЕ ОПИСАНИЕ

местоположения границ публичного сервитута в отношении земель и земельных участков в целях эксплуатации существующего линейного объекта системы электроснабжения регионального значения «Воздушная линия ВЛ-35 кВ ПС "Кевсала" - ПС "Бурукшун"» и его неотъемлемых технологических частей
(наименование объекта, местоположение границ которого описано)

Схема расположения границ публичного сервитута

Выносной лист №7



Масштаб 1:5000

Используемые условные знаки и обозначения приведены на отдельной странице в конце раздела.

Подпись *Данильченко Ю. А.* Дата 8 ноября 2023 г.

Место для оттиска печати (при наличии) лица, составившего описание местоположения границ объекта



ГРАФИЧЕСКОЕ ОПИСАНИЕ

местоположения границ публичного сервитута в отношении земель и земельных участков в целях эксплуатации существующего линейного объекта системы электроснабжения регионального значения «Воздушная линия ВЛ-35 кВ ПС "Кевсала" - ПС "Бурукшун"» и его неотъемлемых технологических частей
(наименование объекта, местоположение границ которого описано)

Схема расположения границ публичного сервитута

Выносной лист №8



Масштаб 1:5000

Используемые условные знаки и обозначения приведены на отдельной странице в конце раздела.

Подпись *Данильченко Ю. А.* Дата 8 ноября 2023 г.

Место для оттиска печати (при наличии) лица, составившего описание местоположения границ объекта



ГРАФИЧЕСКОЕ ОПИСАНИЕ

местоположения границ публичного сервитута в отношении земель и земельных участков в целях эксплуатации существующего линейного объекта системы электроснабжения регионального значения «Воздушная линия ВЛ-35 кВ ПС "Кевсала" - ПС "Бурукшун"» и его неотъемлемых технологических частей
(наименование объекта, местоположение границ которого описано)

Схема расположения границ публичного сервитута

Выносной лист №9



Масштаб 1:5000

Используемые условные знаки и обозначения приведены на отдельной странице в конце раздела.

Подпись *Данильченко Ю. А.* Дата 8 ноября 2023 г.

Место для оттиска печати (при наличии) лица, составившего описание местоположения границ объекта



ГРАФИЧЕСКОЕ ОПИСАНИЕ

местоположения границ публичного сервитута в отношении земель и земельных участков в целях эксплуатации существующего линейного объекта системы электроснабжения регионального значения «Воздушная линия ВЛ-35 кВ ПС "Кевсала" - ПС "Бурукшун"» и его неотъемлемых технологических частей
(наименование объекта, местоположение границ которого описано)

Схема расположения границ публичного сервитута

Выносной лист №10



Масштаб 1:5000

Используемые условные знаки и обозначения приведены на отдельной странице в конце раздела.

Подпись *Данильченко Ю. А.* Дата 8 ноября 2023 г.

Место для оттиска печати (при наличии) лица, составившего описание местоположения границ объекта

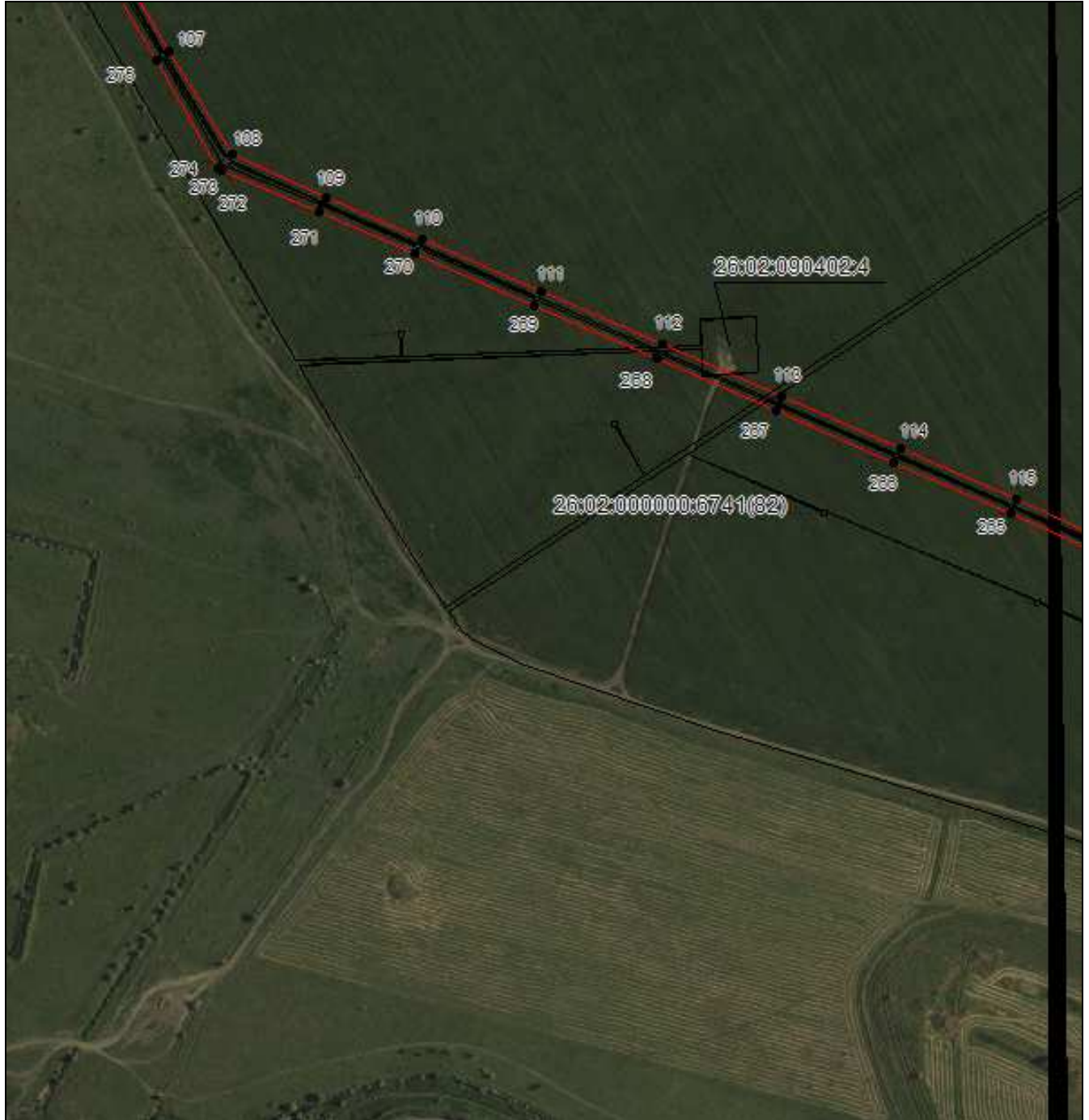


ГРАФИЧЕСКОЕ ОПИСАНИЕ

местоположения границ публичного сервитута в отношении земель и земельных участков в целях эксплуатации существующего линейного объекта системы электроснабжения регионального значения «Воздушная линия ВЛ-35 кВ ПС "Кевсала" - ПС "Бурукшун"» и его неотъемлемых технологических частей
(наименование объекта, местоположение границ которого описано)

Схема расположения границ публичного сервитута

Выносной лист №11



Масштаб 1:5000

Используемые условные знаки и обозначения приведены на отдельной странице в конце раздела.

Подпись *Данильченко Ю. А.* Дата 8 ноября 2023 г.

Место для оттиска печати (при наличии) лица, составившего описание местоположения границ объекта



ГРАФИЧЕСКОЕ ОПИСАНИЕ

местоположения границ публичного сервитута в отношении земель и земельных участков в целях эксплуатации существующего линейного объекта системы электроснабжения регионального значения «Воздушная линия ВЛ-35 кВ ПС "Кевсала" - ПС "Бурукшун"» и его неотъемлемых технологических частей
(наименование объекта, местоположение границ которого описано)

Схема расположения границ публичного сервитута

Выносной лист №12



Масштаб 1:5000

Используемые условные знаки и обозначения приведены на отдельной странице в конце раздела.

Подпись *Данильченко Ю. А.* Дата 8 ноября 2023 г.

Место для оттиска печати (при наличии) лица, составившего описание местоположения границ объекта

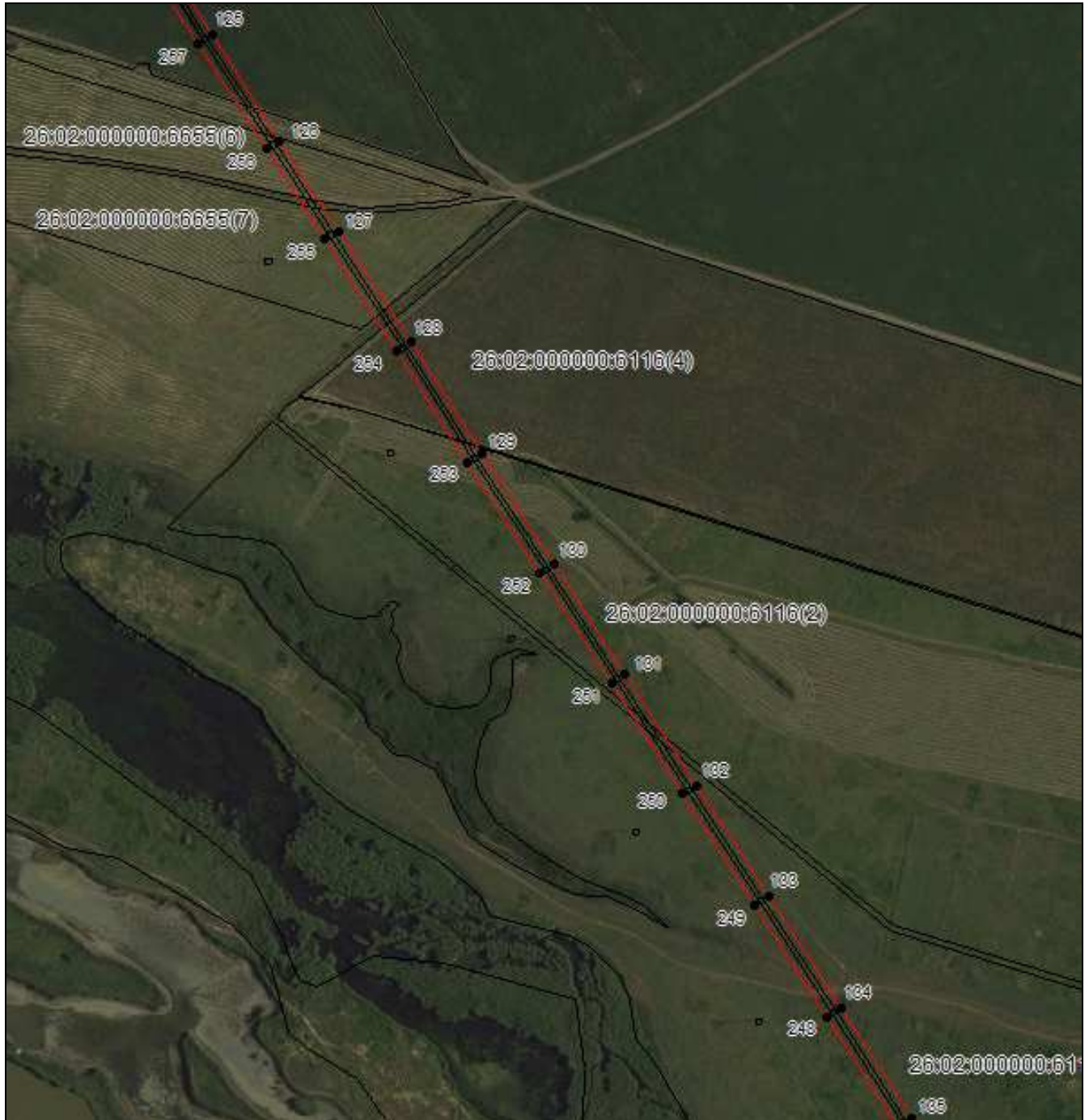


ГРАФИЧЕСКОЕ ОПИСАНИЕ

местоположения границ публичного сервитута в отношении земель и земельных участков в целях эксплуатации существующего линейного объекта системы электроснабжения регионального значения «Воздушная линия ВЛ-35 кВ ПС "Кевсала" - ПС "Бурукшун"» и его неотъемлемых технологических частей
(наименование объекта, местоположение границ которого описано)

Схема расположения границ публичного сервитута

Выносной лист №13



Масштаб 1:5000

Используемые условные знаки и обозначения приведены на отдельной странице в конце раздела.

Подпись *Данильченко Ю. А.* Дата 8 ноября 2023 г.

Место для оттиска печати (при наличии) лица, составившего описание местоположения границ объекта

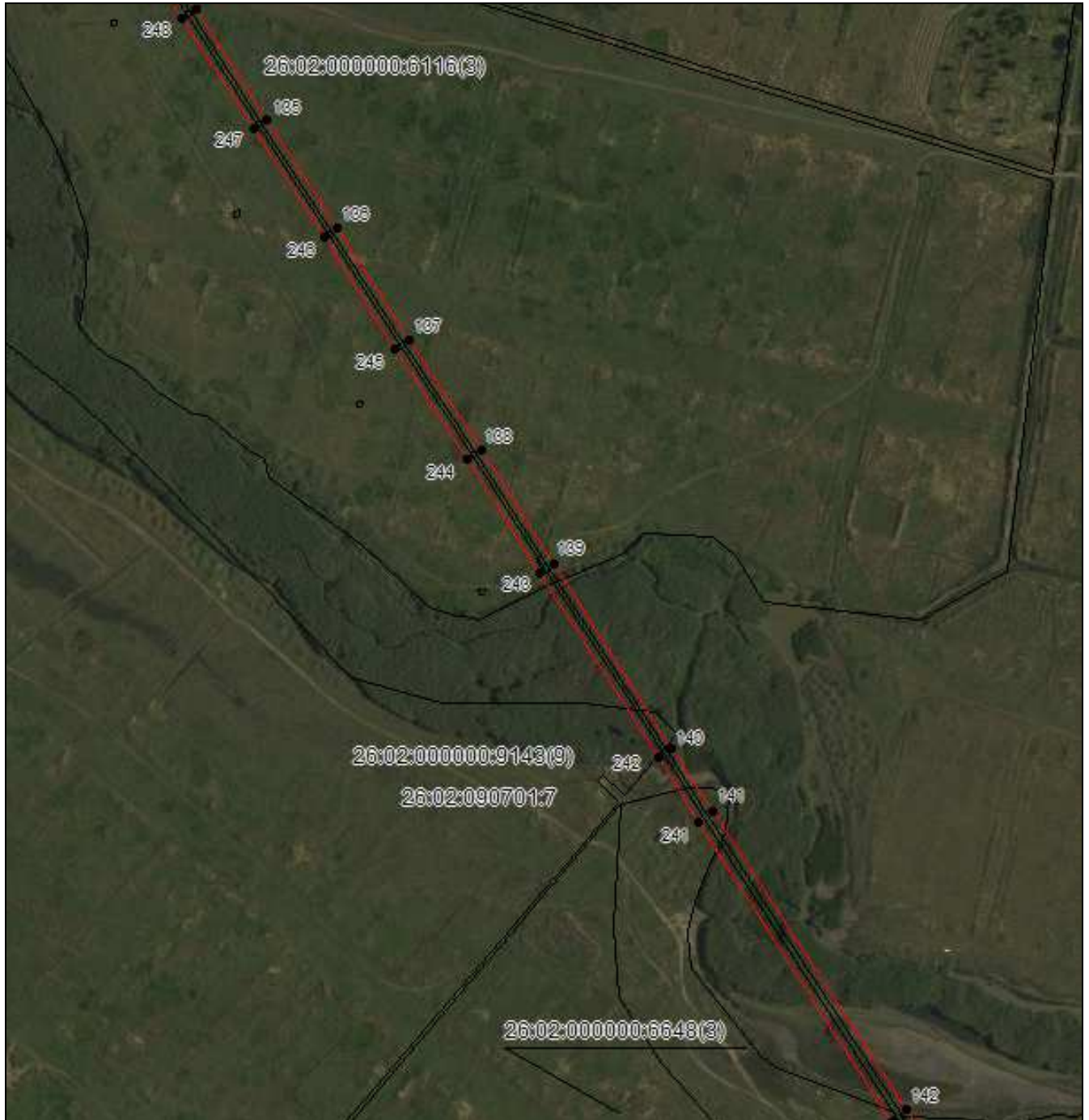


ГРАФИЧЕСКОЕ ОПИСАНИЕ

местоположения границ публичного сервитута в отношении земель и земельных участков в целях эксплуатации существующего линейного объекта системы электроснабжения регионального значения «Воздушная линия ВЛ-35 кВ ПС "Кевсала" - ПС "Бурукшун"» и его неотъемлемых технологических частей
(наименование объекта, местоположение границ которого описано)

Схема расположения границ публичного сервитута

Выносной лист №14



Масштаб 1:5000

Используемые условные знаки и обозначения приведены на отдельной странице в конце раздела.

Подпись *Данильченко Ю. А.* Дата 8 ноября 2023 г.

Место для оттиска печати (при наличии) лица, составившего описание местоположения границ объекта



ГРАФИЧЕСКОЕ ОПИСАНИЕ

местоположения границ публичного сервитута в отношении земель и земельных участков в целях эксплуатации существующего линейного объекта системы электроснабжения регионального значения «Воздушная линия ВЛ-35 кВ ПС "Кевсала" - ПС "Бурукшун"» и его неотъемлемых технологических частей
(наименование объекта, местоположение границ которого описано)

Схема расположения границ публичного сервитута

Выносной лист №15



Масштаб 1:5000

Используемые условные знаки и обозначения приведены на отдельной странице в конце раздела.

Подпись *Данильченко Ю. А.* Дата 8 ноября 2023 г.

Место для оттиска печати (при наличии) лица, составившего описание местоположения границ объекта



ГРАФИЧЕСКОЕ ОПИСАНИЕ

местоположения границ публичного сервитута в отношении земель и земельных участков в целях эксплуатации существующего линейного объекта системы электроснабжения регионального значения «Воздушная линия ВЛ-35 кВ ПС "Кевсала" - ПС "Бурукшун"» и его неотъемлемых технологических частей
(наименование объекта, местоположение границ которого описано)

Схема расположения границ публичного сервитута

Выносной лист №16



Масштаб 1:5000

Используемые условные знаки и обозначения приведены на отдельной странице в конце раздела.

Подпись *Данильченко Ю. А.* Дата 8 ноября 2023 г.

Место для оттиска печати (при наличии) лица, составившего описание местоположения границ объекта



ГРАФИЧЕСКОЕ ОПИСАНИЕ

местоположения границ публичного сервитута в отношении земель и земельных участков в целях эксплуатации существующего линейного объекта системы электроснабжения регионального значения «Воздушная линия ВЛ-35 кВ ПС "Кевсала" - ПС "Бурукшун"» и его неотъемлемых технологических частей
(наименование объекта, местоположение границ которого описано)

Схема расположения границ публичного сервитута

Выносной лист №17



Масштаб 1:5000

Используемые условные знаки и обозначения приведены на отдельной странице в конце раздела.

Подпись *Данильченко Ю. А.* Дата 8 ноября 2023 г.

Место для оттиска печати (при наличии) лица, составившего описание местоположения границ объекта

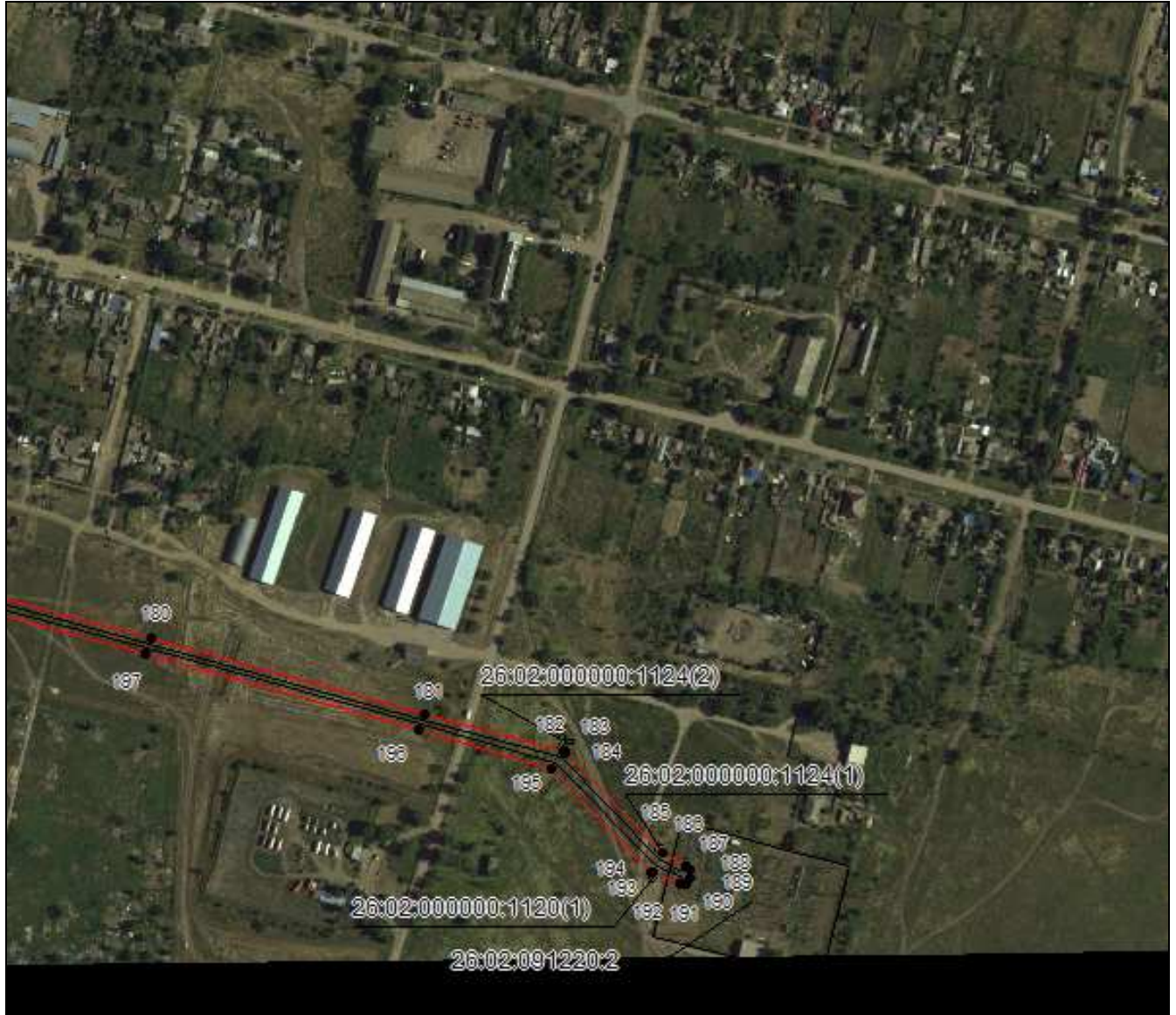


ГРАФИЧЕСКОЕ ОПИСАНИЕ

местоположения границ публичного сервитута в отношении земель и земельных участков в целях эксплуатации существующего линейного объекта системы электроснабжения регионального значения «Воздушная линия ВЛ-35 кВ ПС "Кевсала" - ПС "Бурукшун"» и его неотъемлемых технологических частей
(наименование объекта, местоположение границ которого описано)

Схема расположения границ публичного сервитута

Выносной лист №18



Масштаб 1:5000

Используемые условные знаки и обозначения приведены на отдельной странице в конце раздела.

Подпись *Данильченко Ю. А.* Дата 8 ноября 2023 г.

Место для оттиска печати (при наличии) лица, составившего описание местоположения границ объекта







ГРАФИЧЕСКОЕ ОПИСАНИЕ

местоположения границ публичного сервитута в отношении земель и земельных участков в целях эксплуатации существующего линейного объекта системы электроснабжения регионального значения «Воздушная линия ВЛ-35 кВ ПС "Кевсала" - ПС "Бурукшун"» и его неотъемлемых технологических частей
(наименование объекта, местоположение границ которого описано)

Схема расположения границ публичного сервитута

Используемые условные знаки и обозначения:

-  – граница публичного сервитута,
-  – граница кадастрового квартала,
- 26:02:050306:22 — кадастровый номер земельного участка/объекта капитального строительства,
- Воздушная линия
ВЛ-35 кВ ПС
"Кевсала" - ПС
"Бурукшун" – наименование сооружения ПАО «Россети Северный Кавказ», по сведениям ЕГРН
-  – характерная точка границ публичного сервитута.
-  – установленная граница муниципального образования

