

## ГРАФИЧЕСКОЕ ОПИСАНИЕ

местоположения границ публичного сервитута в отношении земель и земельных участков в целях эксплуатации существующего линейного объекта системы электроснабжения регионального значения «Воздушная линия ВЛ-35 кВ ПС "Кевсала" - ПС "Б. Джалга"» и его неотъемлемых технологических частей  
(наименование объекта, местоположение границ которого описано)

### Сведения об объекте

№ п/п	Характеристики объекта	Описание характеристик
1	2	3
1	Местоположение объекта	Ставропольский край, р-н Ипатовский
2	Площадь объекта ± величина погрешности определения площади ( $P \pm \Delta P$ )	162716±141 кв.м
3	Иные характеристики объекта	Публичный сервитут в отношении земель и земельных участков в целях эксплуатации существующего линейного объекта системы электроснабжения регионального значения «Воздушная линия ВЛ-35 кВ ПС "Кевсала" - ПС "Б. Джалга"» и его неотъемлемых технологических частей, сроком на 49 лет в интересах публичного акционерного общества «Россети Северный Кавказ». Почтовый адрес ПАО «Россети Северный Кавказ»: Российская Федерация, 357506, Ставропольский край, г. Пятигорск, у. Подстанционная, д. 13 А. Адрес электронной почты ПАО «Россети Северный Кавказ»: info@rossetisk.ru

## ГРАФИЧЕСКОЕ ОПИСАНИЕ

местоположения границ публичного сервитута в отношении земель и земельных участков в целях эксплуатации существующего линейного объекта системы электроснабжения регионального значения «Воздушная линия ВЛ-35 кВ ПС "Кевсала" - ПС "Б. Джалга"» и его неотъемлемых технологических частей

(наименование объекта, местоположение границ которого описано)

### Сведения о местоположении границ объекта

1. Система координат *МСК-26 от СК-95, зона 1*

2. Сведения о характерных точках границ объекта

Обозначение характерных точек границ	Координаты, м		Метод определения координат характерной точки	Средняя квадратическая погрешность положения характерной точки ( $M_t$ ), м	Описание обозначения точки на местности (при наличии)
	X	Y			
1	2	3	4	5	6
1	579971,90	1372630,83	Геодезический метод	0,10	—
2	579972,17	1372631,20	Геодезический метод	0,10	—
3	579972,36	1372632,78	Геодезический метод	0,10	—
4	579967,65	1372648,35	Геодезический метод	0,10	—
5	579967,46	1372648,77	Геодезический метод	0,10	—
6	579967,33	1372648,97	Геодезический метод	0,10	—
7	579921,31	1372710,45	Геодезический метод	0,10	—
8	579860,22	1372794,26	Геодезический метод	0,10	—
9	579798,19	1372880,77	Геодезический метод	0,10	—
10	579736,63	1372966,17	Геодезический метод	0,10	—
11	579673,32	1373053,79	Геодезический метод	0,10	—
12	579615,77	1373133,97	Геодезический метод	0,10	—
13	579550,60	1373225,27	Геодезический метод	0,10	—
14	579491,79	1373307,34	Геодезический метод	0,10	—
15	579429,79	1373392,61	Геодезический метод	0,10	—
16	579370,03	1373476,43	Геодезический метод	0,10	—
17	579307,64	1373562,47	Геодезический метод	0,10	—
18	579246,07	1373648,90	Геодезический метод	0,10	—
19	579245,02	1373649,65	Геодезический метод	0,10	—

## ГРАФИЧЕСКОЕ ОПИСАНИЕ

местоположения границ публичного сервитута в отношении земель и земельных участков в целях эксплуатации существующего линейного объекта системы электроснабжения регионального значения «Воздушная линия ВЛ-35 кВ ПС "Кевсала" - ПС "Б. Джалга"» и его неотъемлемых технологических частей

(наименование объекта, местоположение границ которого описано)

### Сведения о местоположении границ объекта

1	2	3	4	5	6
20	579148,51	1373678,94	Геодезический метод	0,10	—
21	579069,41	1373704,71	Геодезический метод	0,10	—
22	578965,67	1373737,60	Геодезический метод	0,10	—
23	578857,44	1373771,58	Геодезический метод	0,10	—
24	578755,88	1373804,06	Геодезический метод	0,10	—
25	578635,62	1373844,23	Геодезический метод	0,10	—
26	578556,65	1373889,05	Геодезический метод	0,10	—
27	578464,73	1373944,12	Геодезический метод	0,10	—
28	578372,68	1373999,17	Геодезический метод	0,10	—
29	578277,52	1374056,37	Геодезический метод	0,10	—
30	578187,30	1374110,57	Геодезический метод	0,10	—
31	578094,48	1374166,15	Геодезический метод	0,10	—
32	578001,88	1374221,94	Геодезический метод	0,10	—
33	577910,94	1374276,54	Геодезический метод	0,10	—
34	577824,43	1374328,36	Геодезический метод	0,10	—
35	577735,07	1374382,99	Геодезический метод	0,10	—
36	577641,82	1374438,38	Геодезический метод	0,10	—
37	577557,55	1374490,31	Геодезический метод	0,10	—
38	577478,32	1374536,57	Геодезический метод	0,10	—
39	577391,16	1374589,65	Геодезический метод	0,10	—
40	577312,39	1374638,31	Геодезический метод	0,10	—
41	577311,34	1374638,61	Геодезический метод	0,10	—
42	577309,61	1374637,61	Геодезический метод	0,10	—
43	577309,54	1374637,46	Геодезический метод	0,10	—

## ГРАФИЧЕСКОЕ ОПИСАНИЕ

местоположения границ публичного сервитута в отношении земель и земельных участков в целях эксплуатации существующего линейного объекта системы электроснабжения регионального значения «Воздушная линия ВЛ-35 кВ ПС "Кевсала" - ПС "Б. Джалга"» и его неотъемлемых технологических частей

(наименование объекта, местоположение границ которого описано)

### Сведения о местоположении границ объекта

1	2	3	4	5	6
44	577272,88	1374560,20	Геодезический метод	0,10	—
45	577205,78	1374418,11	Геодезический метод	0,10	—
46	577139,31	1374274,49	Геодезический метод	0,10	—
47	577072,56	1374131,03	Геодезический метод	0,10	—
48	577006,27	1373987,74	Геодезический метод	0,10	—
49	576939,60	1373845,09	Геодезический метод	0,10	—
50	576872,84	1373701,72	Геодезический метод	0,10	—
51	576805,90	1373558,84	Геодезический метод	0,10	—
52	576739,22	1373415,17	Геодезический метод	0,10	—
53	576661,94	1373249,01	Геодезический метод	0,10	—
54	576605,50	1373128,51	Геодезический метод	0,10	—
55	576538,86	1372985,61	Геодезический метод	0,10	—
56	576472,28	1372842,44	Геодезический метод	0,10	—
57	576405,60	1372699,37	Геодезический метод	0,10	—
58	576338,39	1372556,94	Геодезический метод	0,10	—
59	576271,78	1372416,85	Геодезический метод	0,10	—
60	576179,13	1372404,00	Геодезический метод	0,10	—
61	576084,32	1372392,85	Геодезический метод	0,10	—
62	576014,42	1372383,94	Геодезический метод	0,10	—
63	575858,74	1372365,26	Геодезический метод	0,10	—
64	575700,61	1372346,14	Геодезический метод	0,10	—
65	575542,63	1372327,35	Геодезический метод	0,10	—
66	575388,88	1372308,95	Геодезический метод	0,10	—
67	575231,90	1372290,13	Геодезический метод	0,10	—

## ГРАФИЧЕСКОЕ ОПИСАНИЕ

местоположения границ публичного сервитута в отношении земель и земельных участков в целях эксплуатации существующего линейного объекта системы электроснабжения регионального значения «Воздушная линия ВЛ-35 кВ ПС "Кевсала" - ПС "Б. Джалга"» и его неотъемлемых технологических частей

(наименование объекта, местоположение границ которого описано)

### Сведения о местоположении границ объекта

1	2	3	4	5	6
68	575076,46	1372271,53	Геодезический метод	0,10	—
69	574920,69	1372253,03	Геодезический метод	0,10	—
70	574764,32	1372234,97	Геодезический метод	0,10	—
71	574608,69	1372215,74	Геодезический метод	0,10	—
72	574452,60	1372197,02	Геодезический метод	0,10	—
73	574296,36	1372178,52	Геодезический метод	0,10	—
74	574140,57	1372159,99	Геодезический метод	0,10	—
75	573984,96	1372141,22	Геодезический метод	0,10	—
76	573829,07	1372122,58	Геодезический метод	0,10	—
77	573673,25	1372103,83	Геодезический метод	0,10	—
78	573518,28	1372085,39	Геодезический метод	0,10	—
79	573362,44	1372066,51	Геодезический метод	0,10	—
80	573206,56	1372048,07	Геодезический метод	0,10	—
81	573051,07	1372029,59	Геодезический метод	0,10	—
82	572894,11	1372010,75	Геодезический метод	0,10	—
83	572739,78	1371992,60	Геодезический метод	0,10	—
84	572584,42	1371973,91	Геодезический метод	0,10	—
85	572427,50	1371955,42	Геодезический метод	0,10	—
86	572276,11	1371937,54	Геодезический метод	0,10	—
87	572117,69	1371918,20	Геодезический метод	0,10	—
88	571961,23	1371899,77	Геодезический метод	0,10	—
89	571818,03	1371883,10	Геодезический метод	0,10	—
90	571817,47	1371885,20	Геодезический метод	0,10	—
91	571811,98	1371890,69	Геодезический метод	0,10	—

## ГРАФИЧЕСКОЕ ОПИСАНИЕ

местоположения границ публичного сервитута в отношении земель и земельных участков в целях эксплуатации существующего линейного объекта системы электроснабжения регионального значения «Воздушная линия ВЛ-35 кВ ПС "Кевсала" - ПС "Б. Джалга"» и его неотъемлемых технологических частей

(наименование объекта, местоположение границ которого описано)

### Сведения о местоположении границ объекта

1	2	3	4	5	6
92	571804,48	1371892,70	Геодезический метод	0,10	—
93	571796,98	1371890,69	Геодезический метод	0,10	—
94	571791,49	1371885,20	Геодезический метод	0,10	—
95	571790,47	1371881,39	Геодезический метод	0,10	—
96	571644,02	1371880,26	Геодезический метод	0,10	—
97	571484,59	1371879,60	Геодезический метод	0,10	—
98	571324,44	1371878,44	Геодезический метод	0,10	—
99	571165,20	1371877,33	Геодезический метод	0,10	—
100	571006,10	1371876,38	Геодезический метод	0,10	—
101	570847,53	1371875,45	Геодезический метод	0,10	—
102	570686,18	1371874,58	Геодезический метод	0,10	—
103	570530,33	1371873,94	Геодезический метод	0,10	—
104	570365,29	1371872,71	Геодезический метод	0,10	—
105	570205,17	1371871,61	Геодезический метод	0,10	—
106	570044,98	1371870,72	Геодезический метод	0,10	—
107	569885,08	1371869,62	Геодезический метод	0,10	—
108	569725,30	1371868,70	Геодезический метод	0,10	—
109	569565,22	1371867,77	Геодезический метод	0,10	—
110	569405,03	1371866,84	Геодезический метод	0,10	—
111	569245,42	1371866,52	Геодезический метод	0,10	—
112	569085,10	1371864,90	Геодезический метод	0,10	—
113	568925,17	1371863,85	Геодезический метод	0,10	—
114	568765,43	1371862,98	Геодезический метод	0,10	—
115	568605,33	1371862,03	Геодезический метод	0,10	—

## ГРАФИЧЕСКОЕ ОПИСАНИЕ

местоположения границ публичного сервитута в отношении земель и земельных участков в целях эксплуатации существующего линейного объекта системы электроснабжения регионального значения «Воздушная линия ВЛ-35 кВ ПС "Кевсала" - ПС "Б. Джалга"» и его неотъемлемых технологических частей

(наименование объекта, местоположение границ которого описано)

### Сведения о местоположении границ объекта

1	2	3	4	5	6
116	568445,84	1371861,29	Геодезический метод	0,10	—
117	568282,55	1371859,76	Геодезический метод	0,10	—
118	568125,63	1371858,84	Геодезический метод	0,10	—
119	567966,68	1371857,99	Геодезический метод	0,10	—
120	567807,70	1371856,81	Геодезический метод	0,10	—
121	567648,46	1371855,89	Геодезический метод	0,10	—
122	567489,66	1371855,22	Геодезический метод	0,10	—
123	567330,62	1371853,86	Геодезический метод	0,10	—
124	567171,70	1371853,21	Геодезический метод	0,10	—
125	567012,66	1371851,86	Геодезический метод	0,10	—
126	566853,47	1371850,91	Геодезический метод	0,10	—
127	566694,78	1371850,23	Геодезический метод	0,10	—
128	566535,76	1371849,39	Геодезический метод	0,10	—
129	566376,61	1371848,03	Геодезический метод	0,10	—
130	566218,03	1371847,04	Геодезический метод	0,10	—
131	566058,75	1371846,49	Геодезический метод	0,10	—
132	565899,77	1371844,85	Геодезический метод	0,10	—
133	565740,53	1371843,82	Геодезический метод	0,10	—
134	565582,40	1371842,95	Геодезический метод	0,10	—
135	565422,95	1371842,12	Геодезический метод	0,10	—
136	565265,17	1371842,07	Геодезический метод	0,10	—
137	565104,74	1371839,78	Геодезический метод	0,10	—
138	564950,42	1371839,33	Геодезический метод	0,10	—
139	564866,61	1371838,20	Геодезический метод	0,10	—

## ГРАФИЧЕСКОЕ ОПИСАНИЕ

местоположения границ публичного сервитута в отношении земель и земельных участков в целях эксплуатации существующего линейного объекта системы электроснабжения регионального значения «Воздушная линия ВЛ-35 кВ ПС "Кевсала" - ПС "Б. Джалга"» и его неотъемлемых технологических частей

(наименование объекта, местоположение границ которого описано)

### Сведения о местоположении границ объекта

1	2	3	4	5	6
140	564714,95	1371837,51	Геодезический метод	0,10	—
141	564562,69	1371836,67	Геодезический метод	0,10	—
142	564410,79	1371835,73	Геодезический метод	0,10	—
143	564258,85	1371835,16	Геодезический метод	0,10	—
144	564104,22	1371833,67	Геодезический метод	0,10	—
145	563956,51	1371832,63	Геодезический метод	0,10	—
146	563805,31	1371831,86	Геодезический метод	0,10	—
147	563653,98	1371830,82	Геодезический метод	0,10	—
148	563504,28	1371829,83	Геодезический метод	0,10	—
149	563352,45	1371829,15	Геодезический метод	0,10	—
150	563200,55	1371828,05	Геодезический метод	0,10	—
151	563050,50	1371827,22	Геодезический метод	0,10	—
152	562899,32	1371826,75	Геодезический метод	0,10	—
153	562748,02	1371825,62	Геодезический метод	0,10	—
154	562614,05	1371825,02	Геодезический метод	0,10	—
155	562612,36	1371831,33	Геодезический метод	0,10	—
156	562606,87	1371836,82	Геодезический метод	0,10	—
157	562599,37	1371838,83	Геодезический метод	0,10	—
158	562591,87	1371836,82	Геодезический метод	0,10	—
159	562590,50	1371835,45	Геодезический метод	0,10	—
160	562501,56	1371939,16	Геодезический метод	0,10	—
161	562223,98	1372264,45	Геодезический метод	0,10	—
162	562142,35	1372360,95	Геодезический метод	0,10	—
163	562143,20	1372363,11	Геодезический метод	0,10	—



## ГРАФИЧЕСКОЕ ОПИСАНИЕ

местоположения границ публичного сервитута в отношении земель и земельных участков в целях эксплуатации существующего линейного объекта системы электроснабжения регионального значения «Воздушная линия ВЛ-35 кВ ПС "Кевсала" - ПС "Б. Джалга"» и его неотъемлемых технологических частей

(наименование объекта, местоположение границ которого описано)

### Сведения о местоположении границ объекта

1	2	3	4	5	6
164	562144,65	1372369,27	Геодезический метод	0,10	—
165	562145,05	1372372,71	Геодезический метод	0,10	—
166	562143,04	1372380,21	Геодезический метод	0,10	—
167	562137,55	1372385,70	Геодезический метод	0,10	—
168	562130,05	1372387,71	Геодезический метод	0,10	—
169	562122,55	1372385,70	Геодезический метод	0,10	—
170	562117,06	1372380,21	Геодезический метод	0,10	—
171	562115,45	1372376,14	Геодезический метод	0,10	—
172	562114,00	1372369,98	Геодезический метод	0,10	—
173	562113,60	1372366,54	Геодезический метод	0,10	—
174	562113,94	1372365,26	Геодезический метод	0,10	—
175	562054,68	1372332,28	Геодезический метод	0,10	—
176	561981,06	1372291,61	Геодезический метод	0,10	—
177	561878,54	1372234,97	Геодезический метод	0,10	—
178	561802,77	1372193,44	Геодезический метод	0,10	—
179	561733,00	1372155,73	Геодезический метод	0,10	—
180	561728,02	1372160,50	Геодезический метод	0,10	—
181	561720,52	1372162,51	Геодезический метод	0,10	—
182	561713,02	1372160,50	Геодезический метод	0,10	—
183	561707,53	1372155,01	Геодезический метод	0,10	—
184	561705,52	1372147,51	Геодезический метод	0,10	—
185	561705,78	1372146,53	Геодезический метод	0,10	—
186	561638,51	1372135,65	Геодезический метод	0,10	—
187	561638,36	1372136,20	Геодезический метод	0,10	—

## ГРАФИЧЕСКОЕ ОПИСАНИЕ

местоположения границ публичного сервитута в отношении земель и земельных участков в целях эксплуатации существующего линейного объекта системы электроснабжения регионального значения «Воздушная линия ВЛ-35 кВ ПС "Кевсала" - ПС "Б. Джалга"» и его неотъемлемых технологических частей

(наименование объекта, местоположение границ которого описано)

### Сведения о местоположении границ объекта

1	2	3	4	5	6
188	561632,87	1372141,69	Геодезический метод	0,10	—
189	561625,37	1372143,70	Геодезический метод	0,10	—
190	561617,87	1372141,69	Геодезический метод	0,10	—
191	561612,38	1372136,20	Геодезический метод	0,10	—
192	561610,79	1372130,26	Геодезический метод	0,10	—
193	561413,20	1372085,13	Геодезический метод	0,10	—
194	561259,16	1372042,98	Геодезический метод	0,10	—
195	561181,40	1372024,60	Геодезический метод	0,10	—
196	561122,94	1372011,35	Геодезический метод	0,10	—
197	560983,16	1371979,80	Геодезический метод	0,10	—
198	560866,36	1371952,70	Геодезический метод	0,10	—
199	560865,51	1371955,86	Геодезический метод	0,10	—
200	560860,02	1371961,35	Геодезический метод	0,10	—
201	560852,52	1371963,36	Геодезический метод	0,10	—
202	560845,02	1371961,35	Геодезический метод	0,10	—
203	560839,53	1371955,86	Геодезический метод	0,10	—
204	560839,28	1371955,17	Геодезический метод	0,10	—
205	560742,92	1371997,61	Геодезический метод	0,10	—
206	560644,79	1372041,57	Геодезический метод	0,10	—
207	560634,89	1372057,84	Геодезический метод	0,10	—
208	560633,18	1372058,80	Геодезический метод	0,10	—
209	560632,32	1372058,61	Геодезический метод	0,10	—
210	560629,39	1372057,22	Геодезический метод	0,10	—
211	560628,51	1372056,41	Геодезический метод	0,10	—

## ГРАФИЧЕСКОЕ ОПИСАНИЕ

местоположения границ публичного сервитута в отношении земель и земельных участков в целях эксплуатации существующего линейного объекта системы электроснабжения регионального значения «Воздушная линия ВЛ-35 кВ ПС "Кевсала" - ПС "Б. Джалга"» и его неотъемлемых технологических частей

(наименование объекта, местоположение границ которого описано)

### Сведения о местоположении границ объекта

1	2	3	4	5	6
212	560628,42	1372054,59	Геодезический метод	0,10	—
213	560636,63	1372036,39	Геодезический метод	0,10	—
214	560636,72	1372036,21	Геодезический метод	0,10	—
215	560637,66	1372035,37	Геодезический метод	0,10	—
216	560739,75	1371991,13	Геодезический метод	0,10	—
217	560837,21	1371947,84	Геодезический метод	0,10	—
218	560836,84	1371945,71	Геодезический метод	0,10	—
219	560836,62	1371943,16	Геодезический метод	0,10	—
220	560838,63	1371935,66	Геодезический метод	0,10	—
221	560844,12	1371930,17	Геодезический метод	0,10	—
222	560851,62	1371928,16	Геодезический метод	0,10	—
223	560859,12	1371930,17	Геодезический метод	0,10	—
224	560864,61	1371935,66	Геодезический метод	0,10	—
225	560866,40	1371940,60	Геодезический метод	0,10	—
226	560867,23	1371945,41	Геодезический метод	0,10	—
227	560984,90	1371972,81	Геодезический метод	0,10	—
228	561124,62	1372005,10	Геодезический метод	0,10	—
229	561182,26	1372018,57	Геодезический метод	0,10	—
230	561258,22	1372035,38	Геодезический метод	0,10	—
231	561416,00	1372075,75	Геодезический метод	0,10	—
232	561612,53	1372121,05	Геодезический метод	0,10	—
233	561617,87	1372115,71	Геодезический метод	0,10	—
234	561625,37	1372113,70	Геодезический метод	0,10	—
235	561632,87	1372115,71	Геодезический метод	0,10	—

## ГРАФИЧЕСКОЕ ОПИСАНИЕ

местоположения границ публичного сервитута в отношении земель и земельных участков в целях эксплуатации существующего линейного объекта системы электроснабжения регионального значения «Воздушная линия ВЛ-35 кВ ПС "Кевсала" - ПС "Б. Джалга"» и его неотъемлемых технологических частей

(наименование объекта, местоположение границ которого описано)

### Сведения о местоположении границ объекта

1	2	3	4	5	6
236	561638,36	1372121,20	Геодезический метод	0,10	—
237	561639,83	1372126,69	Геодезический метод	0,10	—
238	561708,21	1372138,91	Геодезический метод	0,10	—
239	561711,05	1372134,46	Геодезический метод	0,10	—
240	561716,19	1372129,55	Геодезический метод	0,10	—
241	561723,69	1372127,54	Геодезический метод	0,10	—
242	561731,19	1372129,55	Геодезический метод	0,10	—
243	561736,68	1372135,04	Геодезический метод	0,10	—
244	561738,69	1372142,54	Геодезический метод	0,10	—
245	561736,91	1372149,19	Геодезический метод	0,10	—
246	561805,85	1372187,73	Геодезический метод	0,10	—
247	561881,60	1372228,93	Геодезический метод	0,10	—
248	561984,27	1372286,00	Геодезический метод	0,10	—
249	562058,70	1372326,01	Геодезический метод	0,10	—
250	562116,03	1372358,63	Геодезический метод	0,10	—
251	562121,10	1372353,55	Геодезический метод	0,10	—
252	562128,60	1372351,54	Геодезический метод	0,10	—
253	562136,10	1372353,55	Геодезический метод	0,10	—
254	562137,71	1372355,16	Геодезический метод	0,10	—
255	562219,03	1372260,44	Геодезический метод	0,10	—
256	562496,50	1371934,12	Геодезический метод	0,10	—
257	562585,40	1371829,61	Геодезический метод	0,10	—
258	562583,32	1371825,96	Геодезический метод	0,10	—
259	562581,36	1371818,54	Геодезический метод	0,10	—

## ГРАФИЧЕСКОЕ ОПИСАНИЕ

местоположения границ публичного сервитута в отношении земель и земельных участков в целях эксплуатации существующего линейного объекта системы электроснабжения регионального значения «Воздушная линия ВЛ-35 кВ ПС "Кевсала" - ПС "Б. Джалга"» и его неотъемлемых технологических частей

(наименование объекта, местоположение границ которого описано)

### Сведения о местоположении границ объекта

1	2	3	4	5	6
260	562583,37	1371811,04	Геодезический метод	0,10	—
261	562588,86	1371805,55	Геодезический метод	0,10	—
262	562596,36	1371803,54	Геодезический метод	0,10	—
263	562603,86	1371805,55	Геодезический метод	0,10	—
264	562609,35	1371811,04	Геодезический метод	0,10	—
265	562612,41	1371816,41	Геодезический метод	0,10	—
266	562612,72	1371817,60	Геодезический метод	0,10	—
267	562748,05	1371819,02	Геодезический метод	0,10	—
268	562899,36	1371820,15	Геодезический метод	0,10	—
269	563050,53	1371820,62	Геодезический метод	0,10	—
270	563200,59	1371821,45	Геодезический метод	0,10	—
271	563352,49	1371822,55	Геодезический метод	0,10	—
272	563504,31	1371823,23	Геодезический метод	0,10	—
273	563654,03	1371824,22	Геодезический метод	0,10	—
274	563805,34	1371825,26	Геодезический метод	0,10	—
275	563956,54	1371826,03	Геодезический метод	0,10	—
276	564104,27	1371827,07	Геодезический метод	0,10	—
277	564258,89	1371828,56	Геодезический метод	0,10	—
278	564410,82	1371829,13	Геодезический метод	0,10	—
279	564562,73	1371830,07	Геодезический метод	0,10	—
280	564714,99	1371830,91	Геодезический метод	0,10	—
281	564866,66	1371831,60	Геодезический метод	0,10	—
282	564950,45	1371832,73	Геодезический метод	0,10	—
283	565104,78	1371833,18	Геодезический метод	0,10	—

## ГРАФИЧЕСКОЕ ОПИСАНИЕ

местоположения границ публичного сервитута в отношении земель и земельных участков в целях эксплуатации существующего линейного объекта системы электроснабжения регионального значения «Воздушная линия ВЛ-35 кВ ПС "Кевсала" - ПС "Б. Джалга"» и его неотъемлемых технологических частей

(наименование объекта, местоположение границ которого описано)

### Сведения о местоположении границ объекта

1	2	3	4	5	6
284	565265,20	1371835,47	Геодезический метод	0,10	—
285	565422,96	1371835,52	Геодезический метод	0,10	—
286	565582,43	1371836,35	Геодезический метод	0,10	—
287	565740,56	1371837,22	Геодезический метод	0,10	—
288	565899,81	1371838,25	Геодезический метод	0,10	—
289	566058,79	1371839,89	Геодезический метод	0,10	—
290	566218,06	1371840,44	Геодезический метод	0,10	—
291	566376,65	1371841,43	Геодезический метод	0,10	—
292	566535,80	1371842,79	Геодезический метод	0,10	—
293	566694,81	1371843,63	Геодезический метод	0,10	—
294	566853,51	1371844,31	Геодезический метод	0,10	—
295	567012,70	1371845,26	Геодезический метод	0,10	—
296	567171,74	1371846,61	Геодезический метод	0,10	—
297	567330,66	1371847,26	Геодезический метод	0,10	—
298	567489,69	1371848,62	Геодезический метод	0,10	—
299	567648,50	1371849,29	Геодезический метод	0,10	—
300	567807,75	1371850,21	Геодезический метод	0,10	—
301	567966,72	1371851,39	Геодезический метод	0,10	—
302	568125,66	1371852,24	Геодезический метод	0,10	—
303	568282,60	1371853,16	Геодезический метод	0,10	—
304	568445,88	1371854,69	Геодезический метод	0,10	—
305	568605,37	1371855,43	Геодезический метод	0,10	—
306	568765,47	1371856,38	Геодезический метод	0,10	—
307	568925,20	1371857,25	Геодезический метод	0,10	—

## ГРАФИЧЕСКОЕ ОПИСАНИЕ

местоположения границ публичного сервитута в отношении земель и земельных участков в целях эксплуатации существующего линейного объекта системы электроснабжения регионального значения «Воздушная линия ВЛ-35 кВ ПС "Кевсала" - ПС "Б. Джалга"» и его неотъемлемых технологических частей

(наименование объекта, местоположение границ которого описано)

### Сведения о местоположении границ объекта

1	2	3	4	5	6
308	569085,15	1371858,30	Геодезический метод	0,10	—
309	569245,45	1371859,92	Геодезический метод	0,10	—
310	569405,05	1371860,24	Геодезический метод	0,10	—
311	569565,25	1371861,17	Геодезический метод	0,10	—
312	569725,34	1371862,10	Геодезический метод	0,10	—
313	569885,12	1371863,02	Геодезический метод	0,10	—
314	570045,02	1371864,12	Геодезический метод	0,10	—
315	570205,20	1371865,01	Геодезический метод	0,10	—
316	570365,34	1371866,11	Геодезический метод	0,10	—
317	570530,37	1371867,34	Геодезический метод	0,10	—
318	570686,22	1371867,98	Геодезический метод	0,10	—
319	570847,56	1371868,85	Геодезический метод	0,10	—
320	571006,14	1371869,78	Геодезический метод	0,10	—
321	571165,25	1371870,73	Геодезический метод	0,10	—
322	571324,49	1371871,84	Геодезический метод	0,10	—
323	571484,62	1371873,00	Геодезический метод	0,10	—
324	571644,05	1371873,66	Геодезический метод	0,10	—
325	571790,44	1371874,13	Геодезический метод	0,10	—
326	571791,49	1371870,20	Геодезический метод	0,10	—
327	571796,98	1371864,71	Геодезический метод	0,10	—
328	571804,48	1371862,70	Геодезический метод	0,10	—
329	571811,98	1371864,71	Геодезический метод	0,10	—
330	571817,47	1371870,20	Геодезический метод	0,10	—
331	571818,99	1371875,86	Геодезический метод	0,10	—

## ГРАФИЧЕСКОЕ ОПИСАНИЕ

местоположения границ публичного сервитута в отношении земель и земельных участков в целях эксплуатации существующего линейного объекта системы электроснабжения регионального значения «Воздушная линия ВЛ-35 кВ ПС "Кевсала" - ПС "Б. Джалга"» и его неотъемлемых технологических частей

(наименование объекта, местоположение границ которого описано)

### Сведения о местоположении границ объекта

1	2	3	4	5	6
332	571962,01	1371893,22	Геодезический метод	0,10	—
333	572118,48	1371911,65	Геодезический метод	0,10	—
334	572276,89	1371930,99	Геодезический метод	0,10	—
335	572428,27	1371948,87	Геодезический метод	0,10	—
336	572585,20	1371967,36	Геодезический метод	0,10	—
337	572740,56	1371986,05	Геодезический метод	0,10	—
338	572894,88	1372004,20	Геодезический метод	0,10	—
339	573051,85	1372023,04	Геодезический метод	0,10	—
340	573207,34	1372041,52	Геодезический метод	0,10	—
341	573363,22	1372059,96	Геодезический метод	0,10	—
342	573519,06	1372078,84	Геодезический метод	0,10	—
343	573674,04	1372097,28	Геодезический метод	0,10	—
344	573829,86	1372116,03	Геодезический метод	0,10	—
345	573985,75	1372134,67	Геодезический метод	0,10	—
346	574141,36	1372153,44	Геодезический метод	0,10	—
347	574297,13	1372171,97	Геодезический метод	0,10	—
348	574453,38	1372190,47	Геодезический метод	0,10	—
349	574609,49	1372209,19	Геодезический метод	0,10	—
350	574765,10	1372228,42	Геодезический метод	0,10	—
351	574921,46	1372246,47	Геодезический метод	0,10	—
352	575077,24	1372264,98	Геодезический метод	0,10	—
353	575232,69	1372283,58	Геодезический метод	0,10	—
354	575389,67	1372302,40	Геодезический метод	0,10	—
355	575543,41	1372320,80	Геодезический метод	0,10	—



## ГРАФИЧЕСКОЕ ОПИСАНИЕ

местоположения границ публичного сервитута в отношении земель и земельных участков в целях эксплуатации существующего линейного объекта системы электроснабжения регионального значения «Воздушная линия ВЛ-35 кВ ПС "Кевсала" - ПС "Б. Джалга"» и его неотъемлемых технологических частей

(наименование объекта, местоположение границ которого описано)

### Сведения о местоположении границ объекта

1	2	3	4	5	6
356	575701,40	1372339,59	Геодезический метод	0,10	—
357	575859,53	1372358,71	Геодезический метод	0,10	—
358	576015,22	1372377,39	Геодезический метод	0,10	—
359	576085,10	1372386,30	Геодезический метод	0,10	—
360	576179,80	1372395,89	Геодезический метод	0,10	—
361	576277,22	1372406,22	Геодезический метод	0,10	—
362	576278,74	1372407,21	Геодезический метод	0,10	—
363	576278,84	1372407,39	Геодезический метод	0,10	—
364	576344,27	1372554,19	Геодезический метод	0,10	—
365	576411,48	1372696,60	Геодезический метод	0,10	—
366	576478,17	1372839,69	Геодезический метод	0,10	—
367	576544,75	1372982,86	Геодезический метод	0,10	—
368	576611,39	1373125,76	Геодезический метод	0,10	—
369	576667,82	1373246,25	Геодезический метод	0,10	—
370	576745,12	1373412,43	Геодезический метод	0,10	—
371	576811,79	1373556,09	Геодезический метод	0,10	—
372	576878,72	1373698,97	Геодезический метод	0,10	—
373	576945,48	1373842,34	Геодезический метод	0,10	—
374	577012,16	1373985,00	Геодезический метод	0,10	—
375	577078,45	1374128,30	Геодезический метод	0,10	—
376	577145,20	1374271,76	Геодезический метод	0,10	—
377	577211,66	1374415,35	Геодезический метод	0,10	—
378	577278,81	1374557,55	Геодезический метод	0,10	—
379	577310,14	1374625,08	Геодезический метод	0,10	—

## ГРАФИЧЕСКОЕ ОПИСАНИЕ

местоположения границ публичного сервитута в отношении земель и земельных участков в целях эксплуатации существующего линейного объекта системы электроснабжения регионального значения «Воздушная линия ВЛ-35 кВ ПС "Кевсала" - ПС "Б. Джалга"» и его неотъемлемых технологических частей

(наименование объекта, местоположение границ которого описано)

### Сведения о местоположении границ объекта

1	2	3	4	5	6
380	577385,97	1374581,10	Геодезический метод	0,10	—
381	577473,19	1374527,99	Геодезический метод	0,10	—
382	577552,38	1374481,74	Геодезический метод	0,10	—
383	577636,63	1374429,84	Геодезический метод	0,10	—
384	577729,90	1374374,43	Геодезический метод	0,10	—
385	577819,24	1374319,82	Геодезический метод	0,10	—
386	577905,79	1374267,96	Геодезический метод	0,10	—
387	577996,73	1374213,37	Геодезический метод	0,10	—
388	578089,33	1374157,58	Геодезический метод	0,10	—
389	578182,15	1374101,99	Геодезический метод	0,10	—
390	578272,37	1374047,80	Геодезический метод	0,10	—
391	578367,53	1373990,59	Геодезический метод	0,10	—
392	578459,59	1373935,54	Геодезический метод	0,10	—
393	578551,72	1373880,35	Геодезический метод	0,10	—
394	578630,76	1373833,35	Геодезический метод	0,10	—
395	578631,17	1373833,17	Геодезический метод	0,10	—
396	578752,68	1373794,58	Геодезический метод	0,10	—
397	578854,42	1373762,05	Геодезический метод	0,10	—
398	578962,66	1373728,07	Геодезический метод	0,10	—
399	579066,34	1373695,19	Геодезический метод	0,10	—
400	579145,61	1373669,36	Геодезический метод	0,10	—
401	579239,73	1373638,78	Геодезический метод	0,10	—
402	579299,66	1373556,45	Геодезический метод	0,10	—
403	579361,91	1373470,60	Геодезический метод	0,10	—

## ГРАФИЧЕСКОЕ ОПИСАНИЕ

местоположения границ публичного сервитута в отношении земель и земельных участков в целях эксплуатации существующего линейного объекта системы электроснабжения регионального значения «Воздушная линия ВЛ-35 кВ ПС "Кевсала" - ПС "Б. Джалга"» и его неотъемлемых технологических частей

(наименование объекта, местоположение границ которого описано)

### Сведения о местоположении границ объекта

1	2	3	4	5	6
404	579421,67	1373386,77	Геодезический метод	0,10	—
405	579483,69	1373301,50	Геодезический метод	0,10	—
406	579542,47	1373219,46	Геодезический метод	0,10	—
407	579607,64	1373128,15	Геодезический метод	0,10	—
408	579665,20	1373047,94	Геодезический метод	0,10	—
409	579728,52	1372960,32	Геодезический метод	0,10	—
410	579790,07	1372874,94	Геодезический метод	0,10	—
411	579852,10	1372788,42	Геодезический метод	0,10	—
412	579912,28	1372705,57	Геодезический метод	0,10	—
413	579957,79	1372640,56	Геодезический метод	0,10	—
414	579957,90	1372640,41	Геодезический метод	0,10	—
415	579967,34	1372629,24	Геодезический метод	0,10	—
416	579968,87	1372628,53	Геодезический метод	0,10	—
417	579970,32	1372629,16	Геодезический метод	0,10	—
1	579971,90	1372630,83	Геодезический метод	0,10	—

### 3. Сведения о характерных точках части (частей) границы объекта

Обозначение характерных точек части границы	Координаты, м		Метод определения координат характерной точки	Средняя квадратическая погрешность положения характерной точки ( $M_t$ ), м	Описание обозначения точки на местности (при наличии)
	X	Y			
1	2	3	4	5	6
Часть № —	—	—	—	—	—
—	—	—	—	—	—



## ГРАФИЧЕСКОЕ ОПИСАНИЕ

местоположения границ публичного сервитута в отношении земель и земельных участков в целях эксплуатации существующего линейного объекта системы электроснабжения регионального значения «Воздушная линия ВЛ-35 кВ ПС "Кевсала" - ПС "Б. Джалга"» и его неотъемлемых технологических частей  
(наименование объекта, местоположение границ которого описано)


### Схема расположения границ публичного сервитута

#### Основной лист



Масштаб 1: 116196

#### Используемые условные знаки и обозначения:

-  – область выносного листа,
- 23** – номер выносного листа.

Остальные используемые условные знаки и обозначения приведены на отдельной странице в конце раздела.

Подпись *Данильченко Ю. А.* Дата 8 ноября 2023 г.

Место для оттиска печати (при наличии) лица, составившего описание местоположения границ объекта

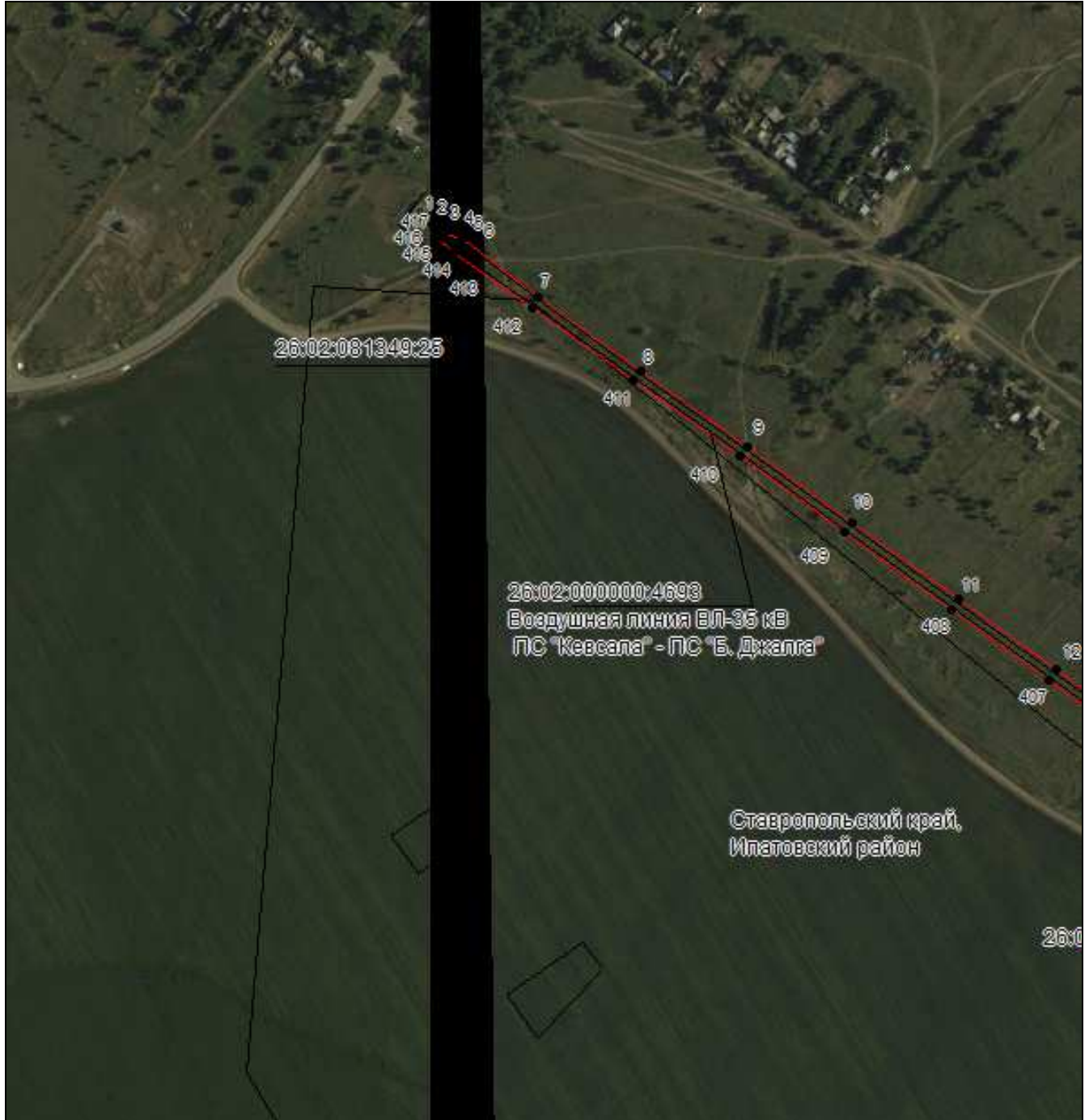


## ГРАФИЧЕСКОЕ ОПИСАНИЕ

местоположения границ публичного сервитута в отношении земель и земельных участков в целях эксплуатации существующего линейного объекта системы электроснабжения регионального значения «Воздушная линия ВЛ-35 кВ ПС "Кевсала" - ПС "Б. Джалга"» и его неотъемлемых технологических частей  
(наименование объекта, местоположение границ которого описано)

### Схема расположения границ публичного сервитута

#### Выносной лист №1



Масштаб 1:5000

Используемые условные знаки и обозначения приведены на отдельной странице в конце раздела.

Подпись: *Данильченко Ю. А.* Дата 8 ноября 2023 г.

Место для оттиска печати (при наличии) лица, составившего описание местоположения границ объекта



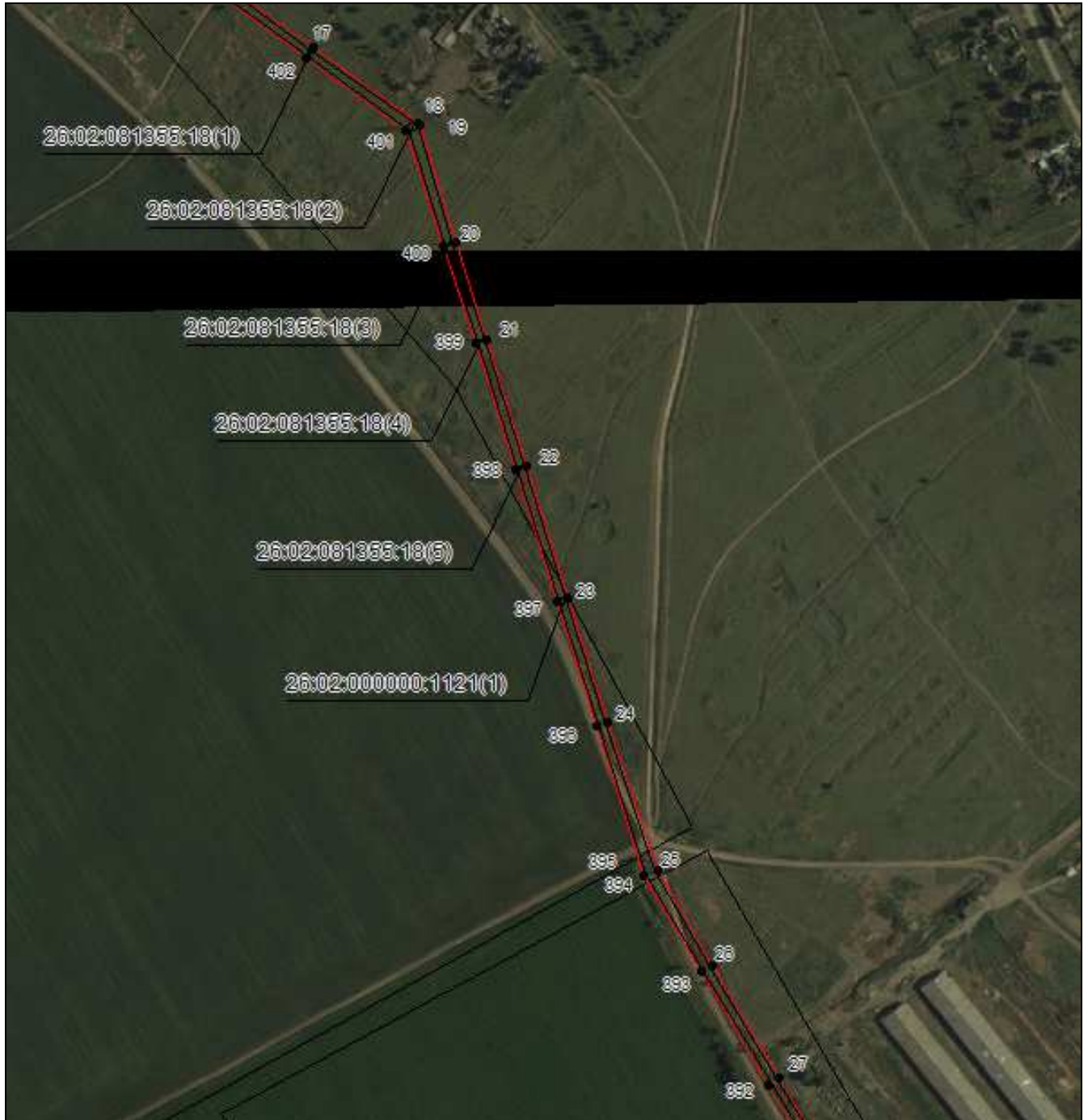


## ГРАФИЧЕСКОЕ ОПИСАНИЕ

местоположения границ публичного сервитута в отношении земель и земельных участков в целях эксплуатации существующего линейного объекта системы электроснабжения регионального значения «Воздушная линия ВЛ-35 кВ ПС "Кевсала" - ПС "Б. Джалга"» и его неотъемлемых технологических частей  
(наименование объекта, местоположение границ которого описано)

### Схема расположения границ публичного сервитута

#### Выносной лист №3



Масштаб 1:5000

Используемые условные знаки и обозначения приведены на отдельной странице в конце раздела.

Подпись: *Данильченко Ю. А.* Дата 8 ноября 2023 г.

Место для оттиска печати (при наличии) лица, составившего описание местоположения границ объекта





## ГРАФИЧЕСКОЕ ОПИСАНИЕ

местоположения границ публичного сервитута в отношении земель и земельных участков в целях эксплуатации существующего линейного объекта системы электроснабжения регионального значения «Воздушная линия ВЛ-35 кВ ПС "Кевсала" - ПС "Б. Джалга"» и его неотъемлемых технологических частей  
(наименование объекта, местоположение границ которого описано)

### Схема расположения границ публичного сервитута

#### Выносной лист №4



Масштаб 1:5000

Используемые условные знаки и обозначения приведены на отдельной странице в конце раздела.

Подпись: *Данильченко Ю. А.* Дата 8 ноября 2023 г.

Место для оттиска печати (при наличии) лица, составившего описание местоположения границ объекта



## ГРАФИЧЕСКОЕ ОПИСАНИЕ

местоположения границ публичного сервитута в отношении земель и земельных участков в целях эксплуатации существующего линейного объекта системы электроснабжения регионального значения «Воздушная линия ВЛ-35 кВ ПС "Кевсала" - ПС "Б. Джалга"» и его неотъемлемых технологических частей  
(наименование объекта, местоположение границ которого описано)

### Схема расположения границ публичного сервитута

#### Выносной лист №5



Масштаб 1:5000

Используемые условные знаки и обозначения приведены на отдельной странице в конце раздела.

Подпись: *Данильченко Ю. А.* Дата 8 ноября 2023 г.

Место для оттиска печати (при наличии) лица, составившего описание местоположения границ объекта



## ГРАФИЧЕСКОЕ ОПИСАНИЕ

местоположения границ публичного сервитута в отношении земель и земельных участков в целях эксплуатации существующего линейного объекта системы электроснабжения регионального значения «Воздушная линия ВЛ-35 кВ ПС "Кевсала" - ПС "Б. Джалга"» и его неотъемлемых технологических частей  
(наименование объекта, местоположение границ которого описано)

### Схема расположения границ публичного сервитута

#### Выносной лист №6



Масштаб 1:5000

Используемые условные знаки и обозначения приведены на отдельной странице в конце раздела.

Подпись: *Данильченко Ю. А.* Дата 8 ноября 2023 г.

Место для оттиска печати (при наличии) лица, составившего описание местоположения границ объекта



## ГРАФИЧЕСКОЕ ОПИСАНИЕ

местоположения границ публичного сервитута в отношении земель и земельных участков в целях эксплуатации существующего линейного объекта системы электроснабжения регионального значения «Воздушная линия ВЛ-35 кВ ПС "Кевсала" - ПС "Б. Джалга"» и его неотъемлемых технологических частей  
(наименование объекта, местоположение границ которого описано)

### Схема расположения границ публичного сервитута

Выносной лист №7



Масштаб 1:5000

Используемые условные знаки и обозначения приведены на отдельной странице в конце раздела.

Подпись: *Данильченко Ю. А.* Дата 8 ноября 2023 г.

Место для оттиска печати (при наличии) лица, составившего описание местоположения границ объекта



## ГРАФИЧЕСКОЕ ОПИСАНИЕ

местоположения границ публичного сервитута в отношении земель и земельных участков в целях эксплуатации существующего линейного объекта системы электроснабжения регионального значения «Воздушная линия ВЛ-35 кВ ПС "Кевсала" - ПС "Б. Джалга"» и его неотъемлемых технологических частей  
(наименование объекта, местоположение границ которого описано)

### Схема расположения границ публичного сервитута

Выносной лист №8



Масштаб 1:5000

Используемые условные знаки и обозначения приведены на отдельной странице в конце раздела.

Подпись: *Данильченко Ю. А.* Дата 8 ноября 2023 г.

Место для оттиска печати (при наличии) лица, составившего описание местоположения границ объекта



## ГРАФИЧЕСКОЕ ОПИСАНИЕ

местоположения границ публичного сервитута в отношении земель и земельных участков в целях эксплуатации существующего линейного объекта системы электроснабжения регионального значения «Воздушная линия ВЛ-35 кВ ПС "Кевсала" - ПС "Б. Джалга"» и его неотъемлемых технологических частей  
(наименование объекта, местоположение границ которого описано)

### Схема расположения границ публичного сервитута

#### Выносной лист №9



Масштаб 1:5000

Используемые условные знаки и обозначения приведены на отдельной странице в конце раздела.

Подпись: *Данильченко Ю. А.* Дата 8 ноября 2023 г.

Место для оттиска печати (при наличии) лица, составившего описание местоположения границ объекта



## ГРАФИЧЕСКОЕ ОПИСАНИЕ

местоположения границ публичного сервитута в отношении земель и земельных участков в целях эксплуатации существующего линейного объекта системы электроснабжения регионального значения «Воздушная линия ВЛ-35 кВ ПС "Кевсала" - ПС "Б. Джалга"» и его неотъемлемых технологических частей  
(наименование объекта, местоположение границ которого описано)

### Схема расположения границ публичного сервитута

#### Выносной лист №10



Масштаб 1:5000

Используемые условные знаки и обозначения приведены на отдельной странице в конце раздела.

Подпись: *Данильченко Ю. А.* Дата 8 ноября 2023 г.

Место для оттиска печати (при наличии) лица, составившего описание местоположения границ объекта



## ГРАФИЧЕСКОЕ ОПИСАНИЕ

местоположения границ публичного сервитута в отношении земель и земельных участков в целях эксплуатации существующего линейного объекта системы электроснабжения регионального значения «Воздушная линия ВЛ-35 кВ ПС "Кевсала" - ПС "Б. Джалга"» и его неотъемлемых технологических частей  
(наименование объекта, местоположение границ которого описано)

### Схема расположения границ публичного сервитута

#### Выносной лист №11



Масштаб 1:5000

Используемые условные знаки и обозначения приведены на отдельной странице в конце раздела.

Подпись: *Данильченко Ю. А.* Дата 8 ноября 2023 г.

Место для оттиска печати (при наличии) лица, составившего описание местоположения границ объекта



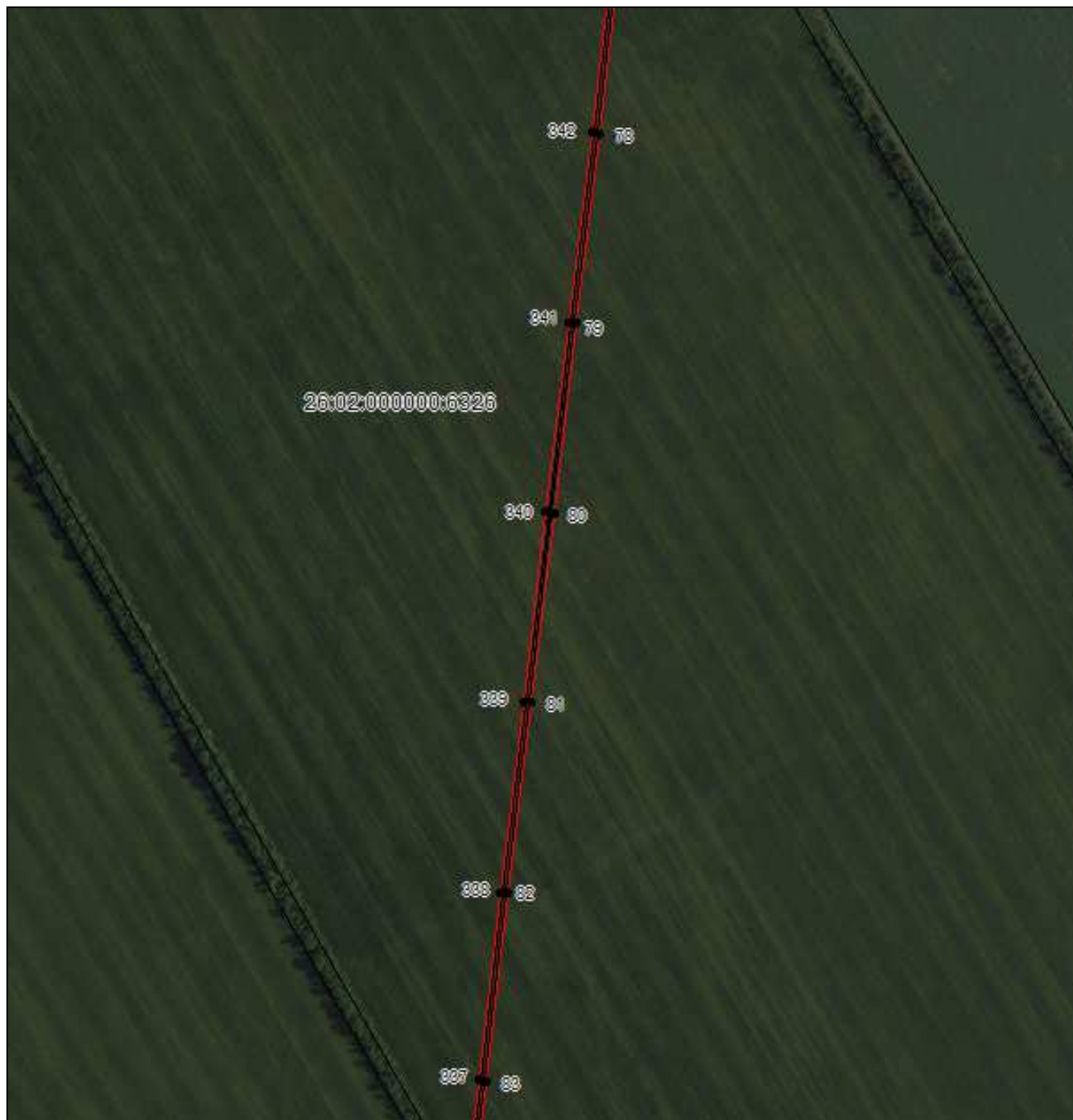


## ГРАФИЧЕСКОЕ ОПИСАНИЕ

местоположения границ публичного сервитута в отношении земель и земельных участков в целях эксплуатации существующего линейного объекта системы электроснабжения регионального значения «Воздушная линия ВЛ-35 кВ ПС "Кевсала" - ПС "Б. Джалга"» и его неотъемлемых технологических частей  
(наименование объекта, местоположение границ которого описано)

### Схема расположения границ публичного сервитута

#### Выносной лист №12



Масштаб 1:5000

Используемые условные знаки и обозначения приведены на отдельной странице в конце раздела.

Подпись: *Данильченко Ю. А.* Дата 8 ноября 2023 г.

Место для оттиска печати (при наличии) лица, составившего описание местоположения границ объекта

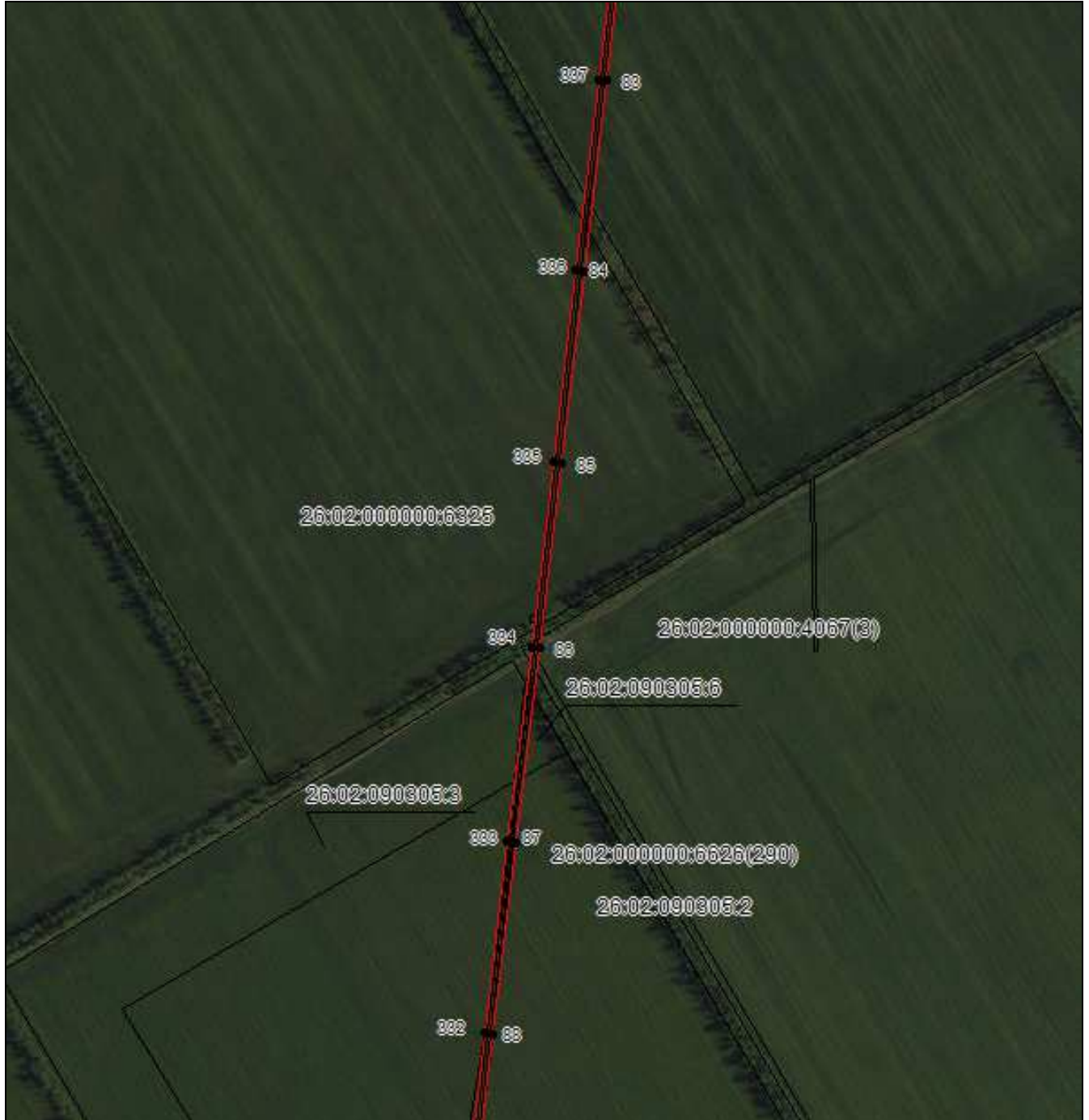


## ГРАФИЧЕСКОЕ ОПИСАНИЕ

местоположения границ публичного сервитута в отношении земель и земельных участков в целях эксплуатации существующего линейного объекта системы электроснабжения регионального значения «Воздушная линия ВЛ-35 кВ ПС "Кевсала" - ПС "Б. Джалга"» и его неотъемлемых технологических частей  
(наименование объекта, местоположение границ которого описано)

### Схема расположения границ публичного сервитута

Выносной лист №13



Масштаб 1:5000

Используемые условные знаки и обозначения приведены на отдельной странице в конце раздела.

Подпись: *Данильченко Ю. А.* Дата 8 ноября 2023 г.

Место для оттиска печати (при наличии) лица, составившего описание местоположения границ объекта

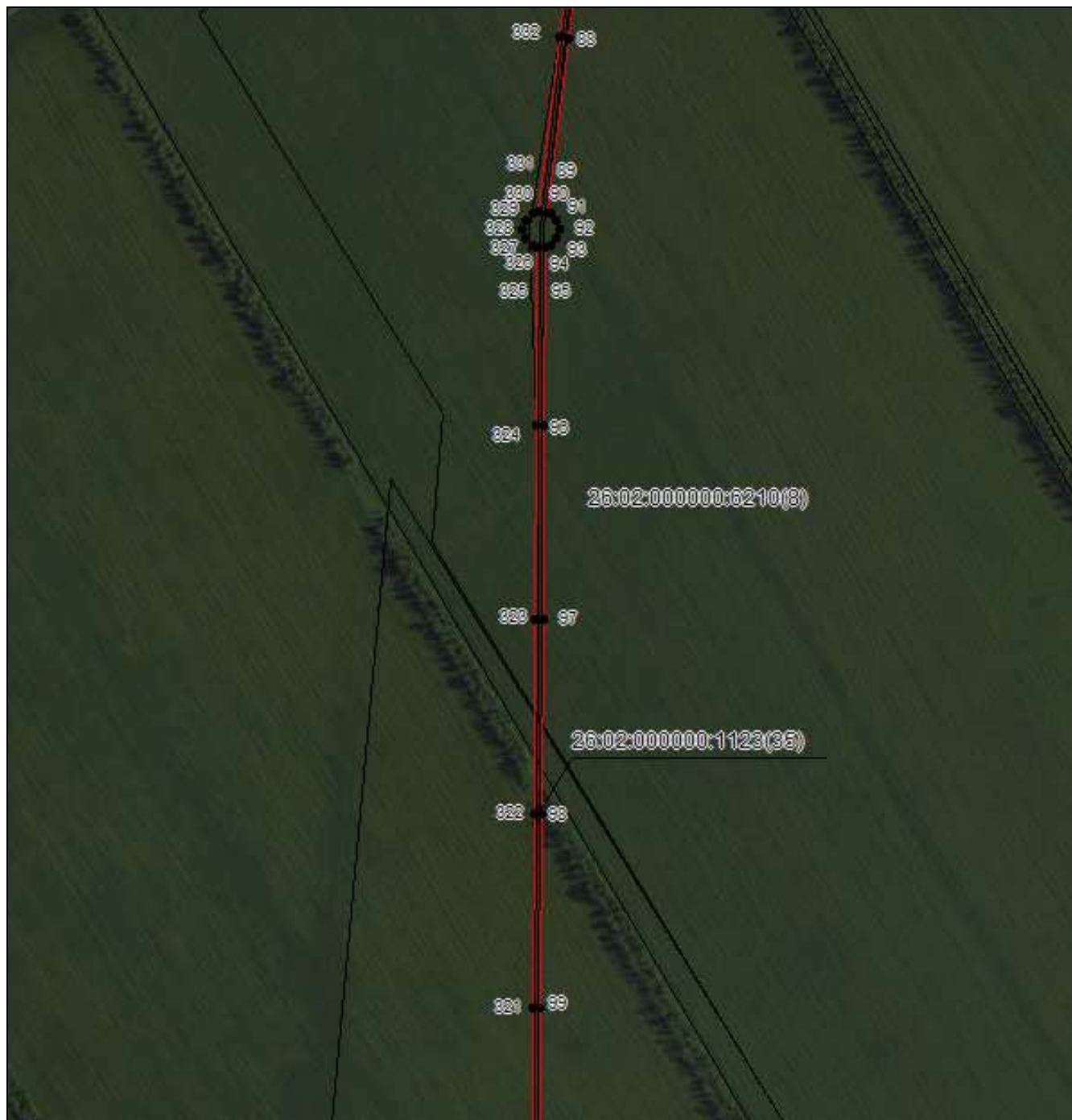


## ГРАФИЧЕСКОЕ ОПИСАНИЕ

местоположения границ публичного сервитута в отношении земель и земельных участков в целях эксплуатации существующего линейного объекта системы электроснабжения регионального значения «Воздушная линия ВЛ-35 кВ ПС "Кевсала" - ПС "Б. Джалга"» и его неотъемлемых технологических частей  
(наименование объекта, местоположение границ которого описано)

### Схема расположения границ публичного сервитута

#### Выносной лист №14



Масштаб 1:5000

Используемые условные знаки и обозначения приведены на отдельной странице в конце раздела.

Подпись: *Данильченко Ю. А.* Дата 8 ноября 2023 г.

Место для оттиска печати (при наличии) лица, составившего описание местоположения границ объекта



## ГРАФИЧЕСКОЕ ОПИСАНИЕ

местоположения границ публичного сервитута в отношении земель и земельных участков в целях эксплуатации существующего линейного объекта системы электроснабжения регионального значения «Воздушная линия ВЛ-35 кВ ПС "Кевсала" - ПС "Б. Джалга"» и его неотъемлемых технологических частей  
(наименование объекта, местоположение границ которого описано)

### Схема расположения границ публичного сервитута

#### Выносной лист №15



Масштаб 1:5000

Используемые условные знаки и обозначения приведены на отдельной странице в конце раздела.

Подпись: *Данильченко Ю. А.* Дата 8 ноября 2023 г.

Место для оттиска печати (при наличии) лица, составившего описание местоположения границ объекта



## ГРАФИЧЕСКОЕ ОПИСАНИЕ

местоположения границ публичного сервитута в отношении земель и земельных участков в целях эксплуатации существующего линейного объекта системы электроснабжения регионального значения «Воздушная линия ВЛ-35 кВ ПС "Кевсала" - ПС "Б. Джалга"» и его неотъемлемых технологических частей  
(наименование объекта, местоположение границ которого описано)

### Схема расположения границ публичного сервитута

#### Выносной лист №16



Масштаб 1:5000

Используемые условные знаки и обозначения приведены на отдельной странице в конце раздела.

Подпись: *Данильченко Ю. А.* Дата 8 ноября 2023 г.

Место для оттиска печати (при наличии) лица, составившего описание местоположения границ объекта



## ГРАФИЧЕСКОЕ ОПИСАНИЕ

местоположения границ публичного сервитута в отношении земель и земельных участков в целях эксплуатации существующего линейного объекта системы электроснабжения регионального значения «Воздушная линия ВЛ-35 кВ ПС "Кевсала" - ПС "Б. Джалга"» и его неотъемлемых технологических частей  
(наименование объекта, местоположение границ которого описано)

### Схема расположения границ публичного сервитута

#### Выносной лист №17



Масштаб 1:5000

Используемые условные знаки и обозначения приведены на отдельной странице в конце раздела.

Подпись: *Данильченко Ю. А.* Дата 8 ноября 2023 г.

Место для оттиска печати (при наличии) лица, составившего описание местоположения границ объекта

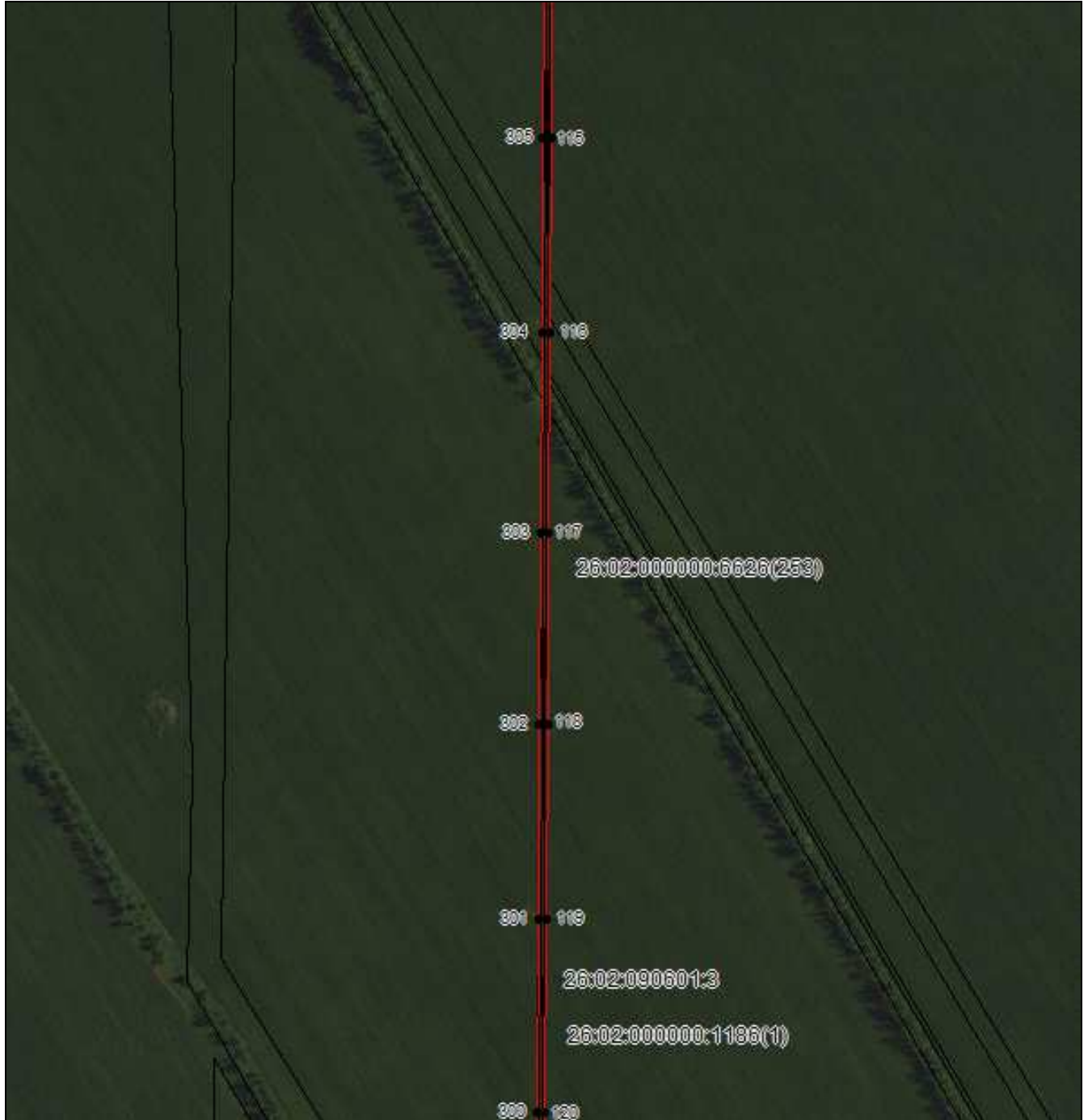


## ГРАФИЧЕСКОЕ ОПИСАНИЕ

местоположения границ публичного сервитута в отношении земель и земельных участков в целях эксплуатации существующего линейного объекта системы электроснабжения регионального значения «Воздушная линия ВЛ-35 кВ ПС "Кевсала" - ПС "Б. Джалга"» и его неотъемлемых технологических частей  
(наименование объекта, местоположение границ которого описано)

### Схема расположения границ публичного сервитута

#### Выносной лист №18



Масштаб 1:5000

Используемые условные знаки и обозначения приведены на отдельной странице в конце раздела.

Подпись: *Данильченко Ю. А.* Дата 8 ноября 2023 г.

Место для оттиска печати (при наличии) лица, составившего описание местоположения границ объекта

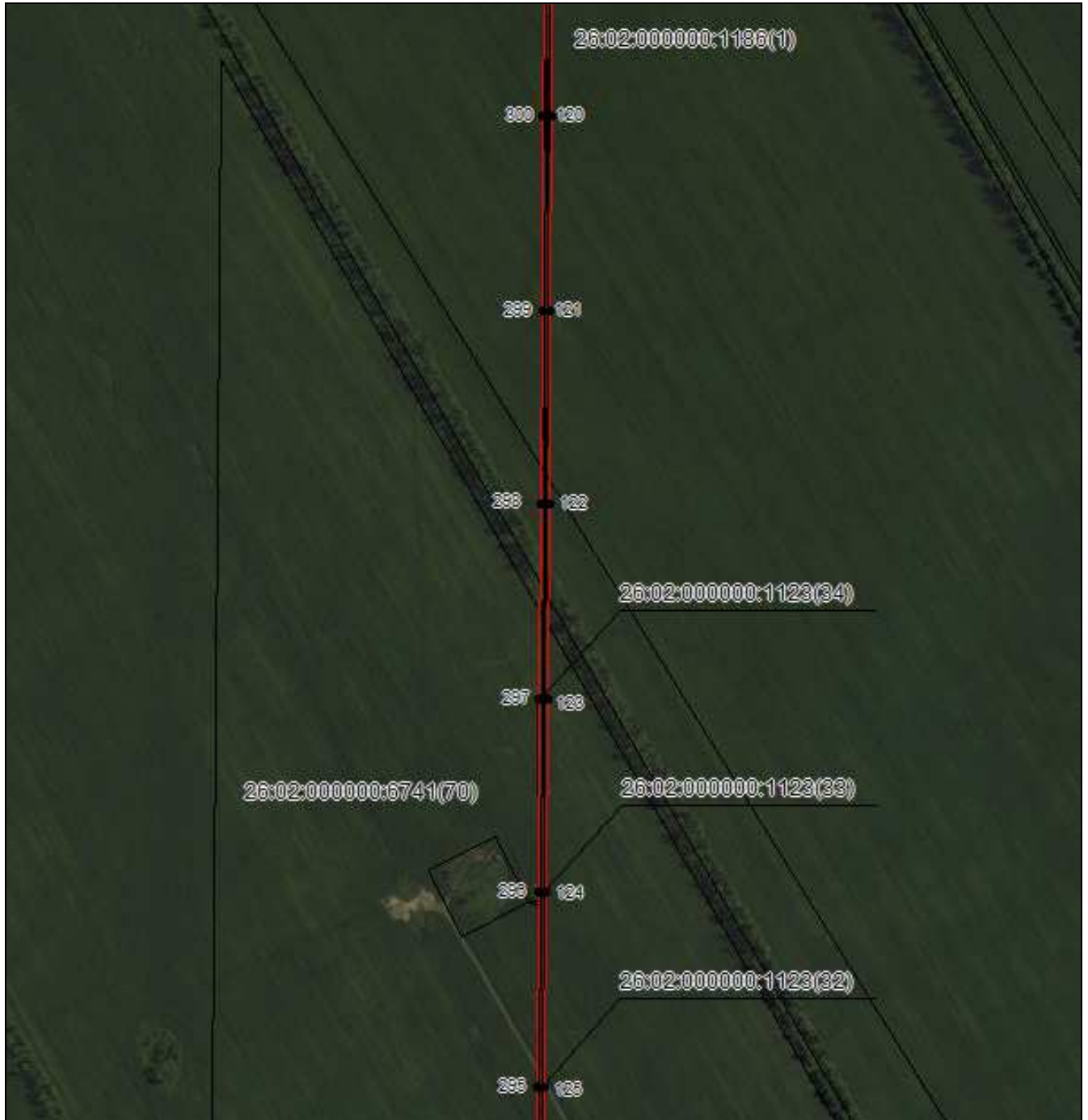


## ГРАФИЧЕСКОЕ ОПИСАНИЕ

местоположения границ публичного сервитута в отношении земель и земельных участков в целях эксплуатации существующего линейного объекта системы электроснабжения регионального значения «Воздушная линия ВЛ-35 кВ ПС "Кевсала" - ПС "Б. Джалга"» и его неотъемлемых технологических частей  
(наименование объекта, местоположение границ которого описано)

### Схема расположения границ публичного сервитута

#### Выносной лист №19



Масштаб 1:5000

Используемые условные знаки и обозначения приведены на отдельной странице в конце раздела.

Подпись: *Данильченко Ю. А.* Дата 8 ноября 2023 г.

Место для оттиска печати (при наличии) лица, составившего описание местоположения границ объекта



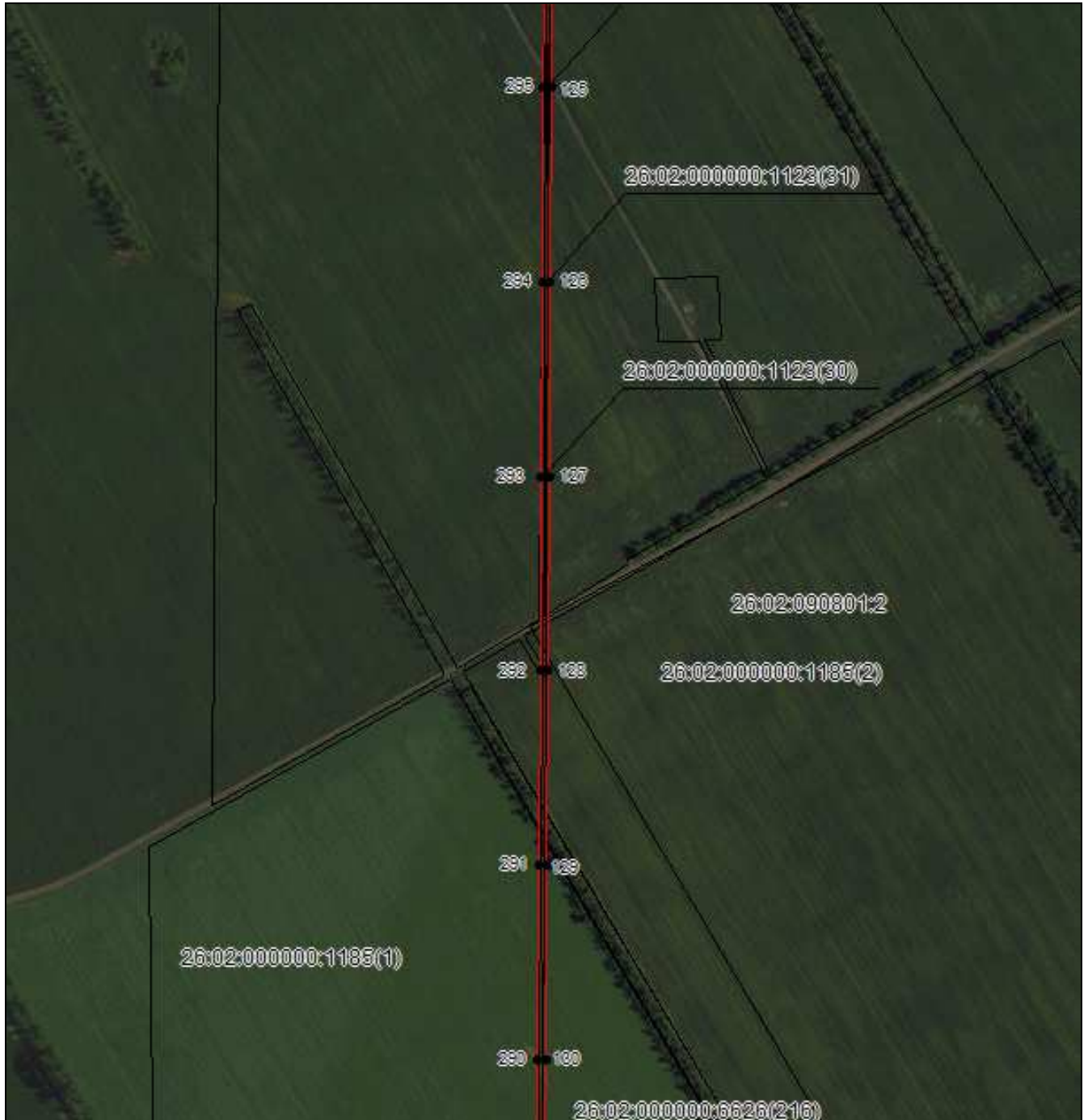


## ГРАФИЧЕСКОЕ ОПИСАНИЕ

местоположения границ публичного сервитута в отношении земель и земельных участков в целях эксплуатации существующего линейного объекта системы электроснабжения регионального значения «Воздушная линия ВЛ-35 кВ ПС "Кевсала" - ПС "Б. Джалга"» и его неотъемлемых технологических частей  
(наименование объекта, местоположение границ которого описано)

### Схема расположения границ публичного сервитута

#### Выносной лист №20



Масштаб 1:5000

Используемые условные знаки и обозначения приведены на отдельной странице в конце раздела.

Подпись: *Данильченко Ю. А.* Дата 8 ноября 2023 г.

Место для оттиска печати (при наличии) лица, составившего описание местоположения границ объекта



## ГРАФИЧЕСКОЕ ОПИСАНИЕ

местоположения границ публичного сервитута в отношении земель и земельных участков в целях эксплуатации существующего линейного объекта системы электроснабжения регионального значения «Воздушная линия ВЛ-35 кВ ПС "Кевсала" - ПС "Б. Джалга"» и его неотъемлемых технологических частей  
(наименование объекта, местоположение границ которого описано)

### Схема расположения границ публичного сервитута

#### Выносной лист №21



Масштаб 1:5000

Используемые условные знаки и обозначения приведены на отдельной странице в конце раздела.

Подпись: *Данильченко Ю. А.* Дата 8 ноября 2023 г.

Место для оттиска печати (при наличии) лица, составившего описание местоположения границ объекта

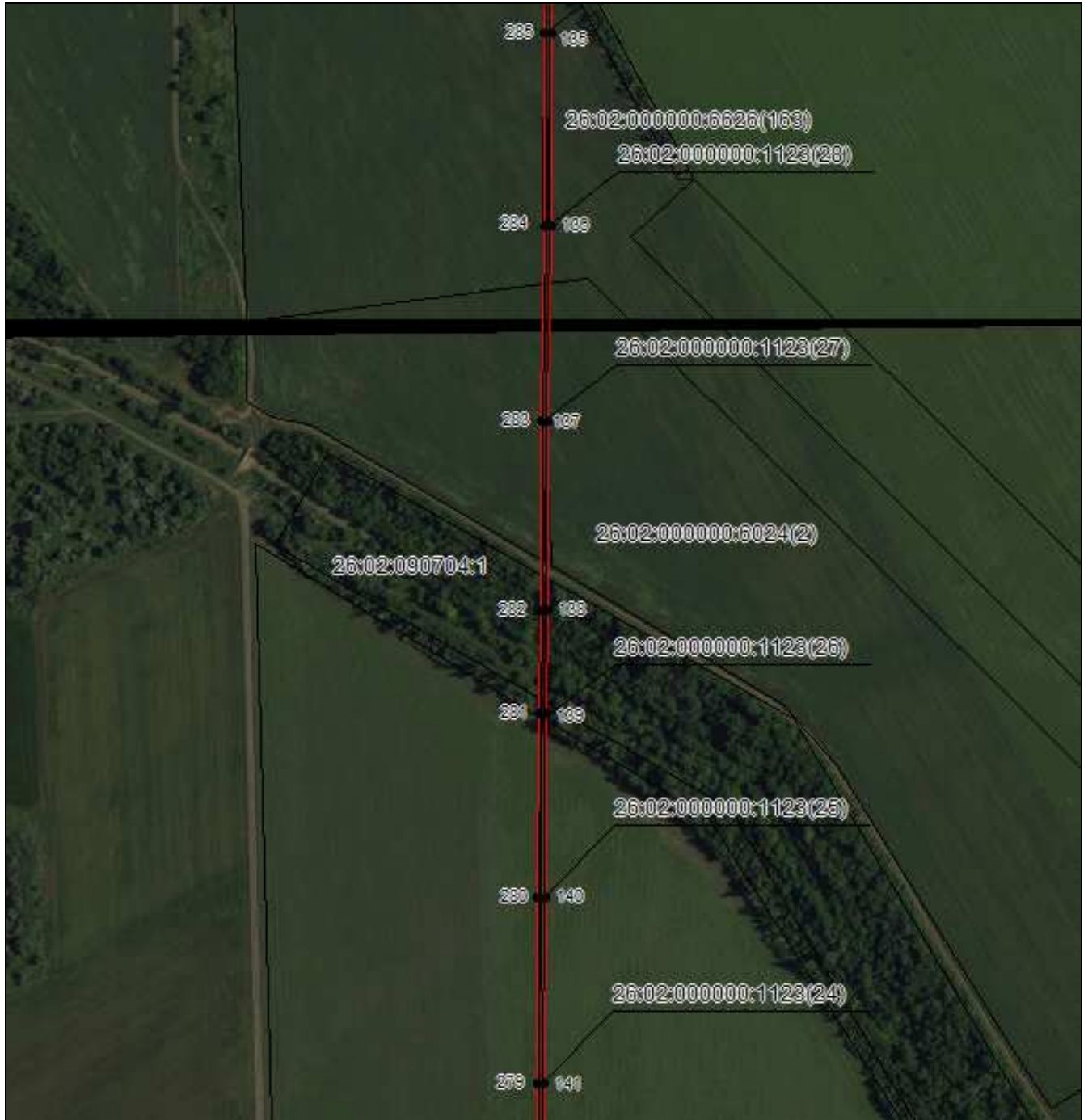


## ГРАФИЧЕСКОЕ ОПИСАНИЕ

местоположения границ публичного сервитута в отношении земель и земельных участков в целях эксплуатации существующего линейного объекта системы электроснабжения регионального значения «Воздушная линия ВЛ-35 кВ ПС "Кевсала" - ПС "Б. Джалга"» и его неотъемлемых технологических частей  
(наименование объекта, местоположение границ которого описано)

### Схема расположения границ публичного сервитута

#### Выносной лист №22



Масштаб 1:5000

Используемые условные знаки и обозначения приведены на отдельной странице в конце раздела.

Подпись: *Данильченко Ю. А.* Дата 8 ноября 2023 г.

Место для оттиска печати (при наличии) лица, составившего описание местоположения границ объекта



## ГРАФИЧЕСКОЕ ОПИСАНИЕ

местоположения границ публичного сервитута в отношении земель и земельных участков в целях эксплуатации существующего линейного объекта системы электроснабжения регионального значения «Воздушная линия ВЛ-35 кВ ПС "Кевсала" - ПС "Б. Джалга"» и его неотъемлемых технологических частей  
(наименование объекта, местоположение границ которого описано)

### Схема расположения границ публичного сервитута

#### Выносной лист №23



Масштаб 1:5000

Используемые условные знаки и обозначения приведены на отдельной странице в конце раздела.

Подпись: *Данильченко Ю. А.* Дата 8 ноября 2023 г.

Место для оттиска печати (при наличии) лица, составившего описание местоположения границ объекта



## ГРАФИЧЕСКОЕ ОПИСАНИЕ

местоположения границ публичного сервитута в отношении земель и земельных участков в целях эксплуатации существующего линейного объекта системы электроснабжения регионального значения «Воздушная линия ВЛ-35 кВ ПС "Кевсала" - ПС "Б. Джалга"» и его неотъемлемых технологических частей  
(наименование объекта, местоположение границ которого описано)

### Схема расположения границ публичного сервитута

#### Выносной лист №24



Масштаб 1:5000

Используемые условные знаки и обозначения приведены на отдельной странице в конце раздела.

Подпись: *Данильченко Ю. А.* Дата 8 ноября 2023 г.

Место для оттиска печати (при наличии) лица, составившего описание местоположения границ объекта

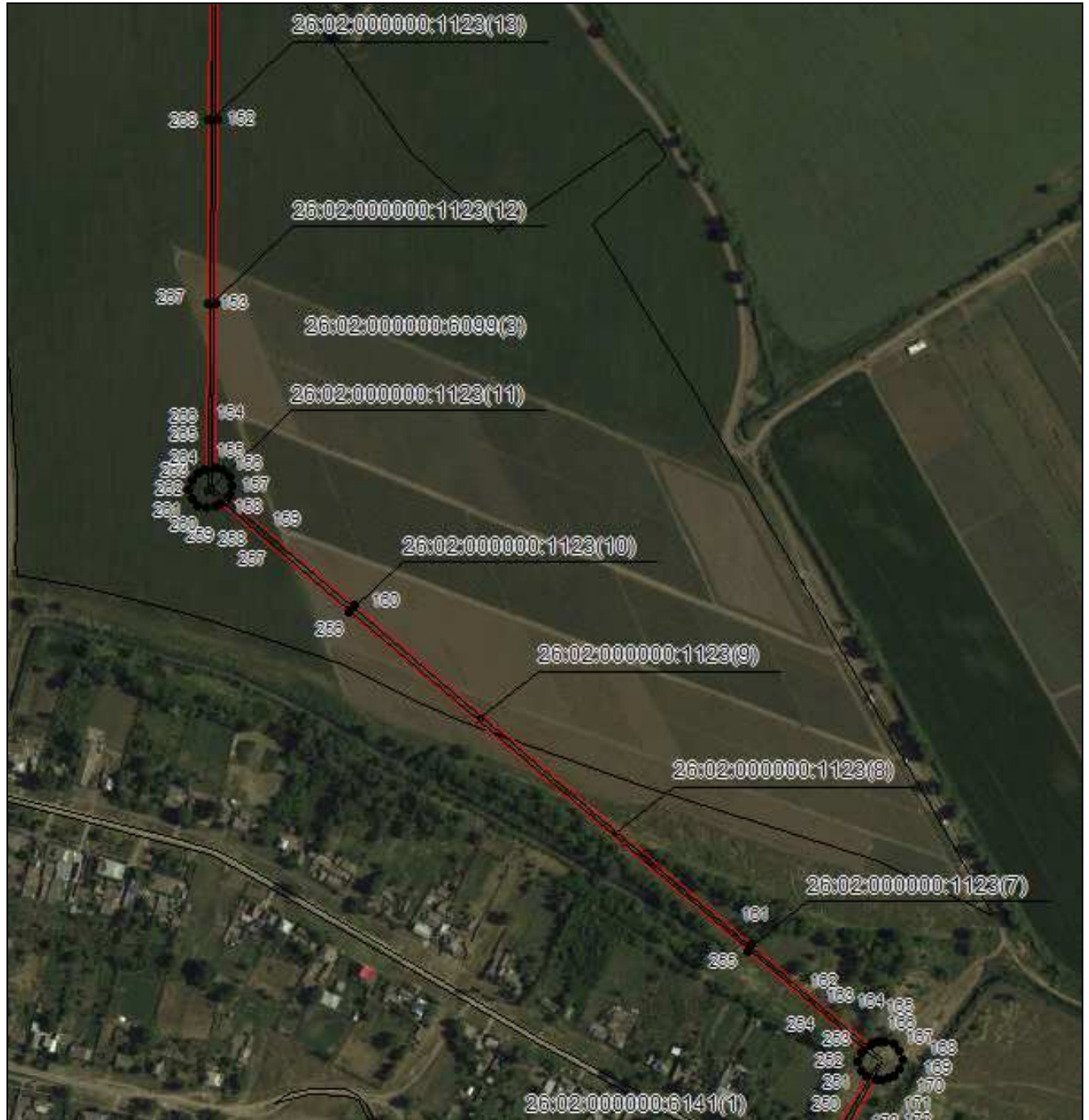


## ГРАФИЧЕСКОЕ ОПИСАНИЕ

местоположения границ публичного сервитута в отношении земель и земельных участков в целях эксплуатации существующего линейного объекта системы электроснабжения регионального значения «Воздушная линия ВЛ-35 кВ ПС "Кевсала" - ПС "Б. Джалга"» и его неотъемлемых технологических частей  
(наименование объекта, местоположение границ которого описано)

### Схема расположения границ публичного сервитута

Выносной лист №25



Масштаб 1:5000

Используемые условные знаки и обозначения приведены на отдельной странице в конце раздела.

Подпись: *Данильченко Ю. А.* Дата 8 ноября 2023 г.

Место для оттиска печати (при наличии) лица, составившего описание местоположения границ объекта



## ГРАФИЧЕСКОЕ ОПИСАНИЕ

местоположения границ публичного сервитута в отношении земель и земельных участков в целях эксплуатации существующего линейного объекта системы электроснабжения регионального значения «Воздушная линия ВЛ-35 кВ ПС "Кевсала" - ПС "Б. Джалга"» и его неотъемлемых технологических частей  
(наименование объекта, местоположение границ которого описано)

### Схема расположения границ публичного сервитута

Выносной лист №26



Масштаб 1:5000

Используемые условные знаки и обозначения приведены на отдельной странице в конце раздела.

Подпись: *Данильченко Ю. А.* Дата 8 ноября 2023 г.

Место для оттиска печати (при наличии) лица, составившего описание местоположения границ объекта

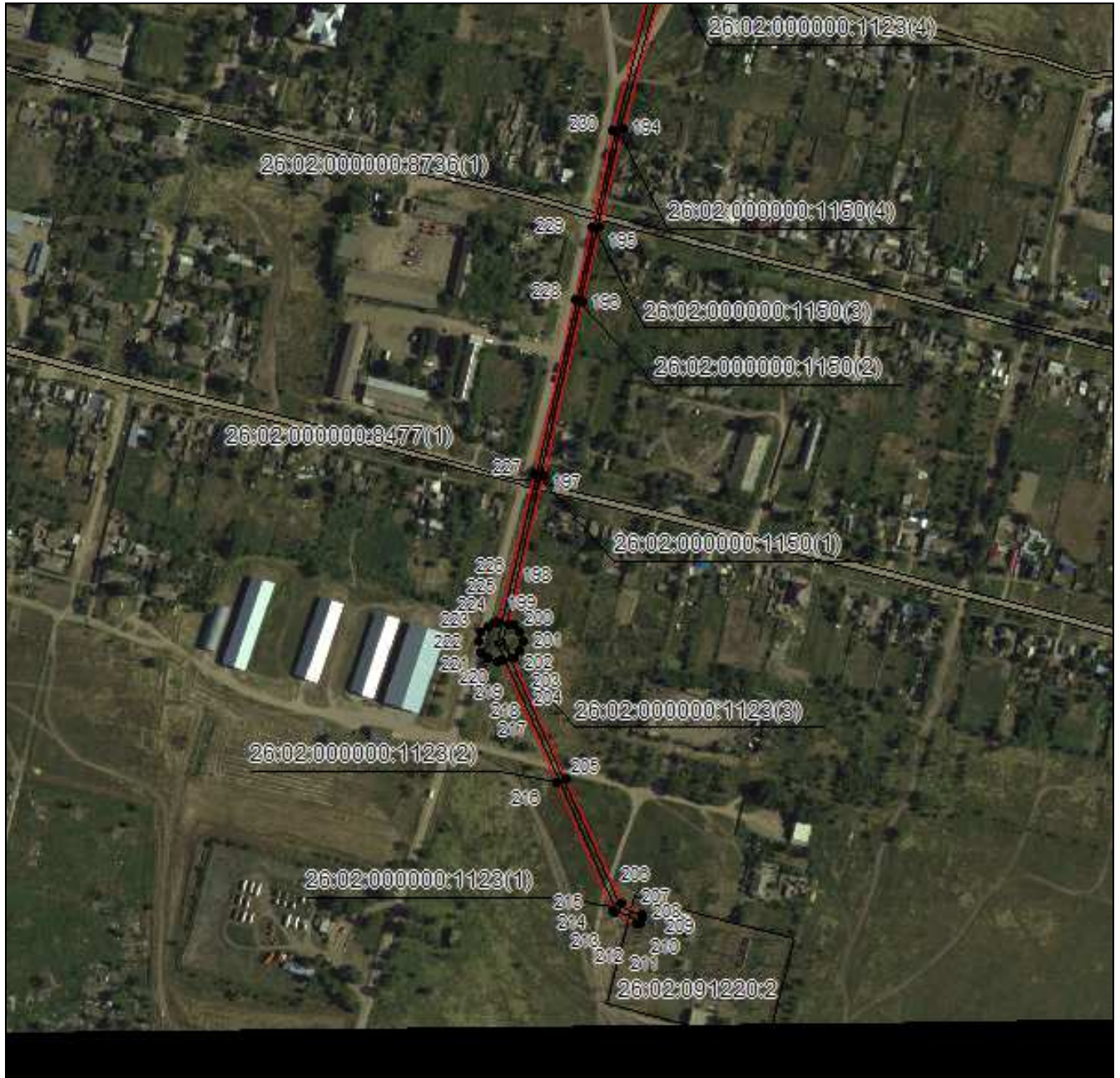


## ГРАФИЧЕСКОЕ ОПИСАНИЕ

местоположения границ публичного сервитута в отношении земель и земельных участков в целях эксплуатации существующего линейного объекта системы электроснабжения регионального значения «Воздушная линия ВЛ-35 кВ ПС "Кевсала" - ПС "Б. Джалга"» и его неотъемлемых технологических частей  
(наименование объекта, местоположение границ которого описано)

### Схема расположения границ публичного сервитута

Выносной лист №27



Масштаб 1:5000

Используемые условные знаки и обозначения приведены на отдельной странице в конце раздела.

Подпись: *Данильченко Ю. А.* Дата 8 ноября 2023 г.

Место для оттиска печати (при наличии) лица, составившего описание местоположения границ объекта









## ГРАФИЧЕСКОЕ ОПИСАНИЕ

местоположения границ публичного сервитута в отношении земель и земельных участков в целях эксплуатации существующего линейного объекта системы электроснабжения регионального значения «Воздушная линия ВЛ-35 кВ ПС "Кевсала" - ПС "Б. Джалга"» и его неотъемлемых технологических частей

(наименование объекта, местоположение границ которого описано)

### Схема расположения границ публичного сервитута

#### Используемые условные знаки и обозначения:

-  – граница публичного сервитута,
-  – граница кадастрового квартала,
- 26:02:050306:22 — кадастровый номер земельного участка/объекта капитального строительства,
- Воздушная линия  
ВЛ-35 кВ ПС  
"Кевсала" - ПС  
"Б. Джалга" – наименование сооружения ПАО «Россети Северный Кавказ», по сведениям ЕГРН
-  – характерная точка границ публичного сервитута.
-  – установленная граница муниципального образования

