

ГРАФИЧЕСКОЕ ОПИСАНИЕ

местоположения границ публичного сервитута в отношении земель и земельных участков в целях эксплуатации существующего линейного объекта системы электроснабжения регионального значения «Воздушная линия ВЛ-35 кВ ПС "Ипатово" - ПС "Лиман"» и его неотъемлемых технологических частей
(наименование объекта, местоположение границ которого описано)

Сведения об объекте

№ п/п	Характеристики объекта	Описание характеристик
1	2	3
1	Местоположение объекта	Ставропольский край, р-н Ипатовский
2	Площадь объекта ± величина погрешности определения площади ($P \pm \Delta P$)	74391±95 кв.м
3	Иные характеристики объекта	Публичный сервитут в отношении земель и земельных участков в целях эксплуатации существующего линейного объекта системы электроснабжения регионального значения «Воздушная линия ВЛ-35 кВ ПС "Ипатово" - ПС "Лиман"» и его неотъемлемых технологических частей, сроком на 49 лет в интересах публичного акционерного общества «Россети Северный Кавказ». Почтовый адрес ПАО «Россети Северный Кавказ»: Российская Федерация, 357506, Ставропольский край, г. Пятигорск, у. Подстанционная, д. 13 А. Адрес электронной почты ПАО «Россети Северный Кавказ»: info@rossetisk.ru

ГРАФИЧЕСКОЕ ОПИСАНИЕ

местоположения границ публичного сервитута в отношении земель и земельных участков в целях эксплуатации существующего линейного объекта системы электроснабжения регионального значения «Воздушная линия ВЛ-35 кВ ПС "Ипатово" - ПС "Лиман"» и его неотъемлемых технологических частей

(наименование объекта, местоположение границ которого описано)

Сведения о местоположении границ объекта

1. Система координат *МСК-26 от СК-95, зона 1*

2. Сведения о характерных точках границ объекта

Обозначение характерных точек границ	Координаты, м		Метод определения координат характерной точки	Средняя квадратическая погрешность положения характерной точки (M_t), м	Описание обозначения точки на местности (при наличии)
	X	Y			
1	2	3	4	5	6
1	553022,39	1391693,27	Геодезический метод	0,10	—
2	553020,66	1391694,26	Геодезический метод	0,10	—
3	553020,13	1391694,19	Геодезический метод	0,10	—
4	553017,88	1391693,56	Геодезический метод	0,10	—
5	553016,68	1391692,64	Геодезический метод	0,10	—
6	553016,68	1391690,64	Геодезический метод	0,10	—
7	553016,75	1391690,53	Геодезический метод	0,10	—
8	553024,35	1391679,07	Геодезический метод	0,10	—
9	553023,70	1391676,76	Геодезический метод	0,10	—
10	552995,49	1391681,37	Геодезический метод	0,10	—
11	552936,79	1391826,57	Геодезический метод	0,10	—
12	552939,92	1391829,71	Геодезический метод	0,10	—
13	552941,93	1391837,21	Геодезический метод	0,10	—
14	552939,92	1391844,71	Геодезический метод	0,10	—
15	552935,36	1391849,27	Геодезический метод	0,10	—
16	552949,23	1391895,95	Геодезический метод	0,10	—
17	552964,30	1391941,18	Геодезический метод	0,10	—
18	552967,72	1391941,52	Геодезический метод	0,10	—
19	552973,76	1391943,46	Геодезический метод	0,10	—

ГРАФИЧЕСКОЕ ОПИСАНИЕ

местоположения границ публичного сервитута в отношении земель и земельных участков в целях эксплуатации существующего линейного объекта системы электроснабжения регионального значения «Воздушная линия ВЛ-35 кВ ПС "Ипатово" - ПС "Лиман"» и его неотъемлемых технологических частей

(наименование объекта, местоположение границ которого описано)

Сведения о местоположении границ объекта

1	2	3	4	5	6
20	552979,25	1391948,95	Геодезический метод	0,10	—
21	552981,26	1391956,45	Геодезический метод	0,10	—
22	552979,25	1391963,95	Геодезический метод	0,10	—
23	552973,76	1391969,44	Геодезический метод	0,10	—
24	552966,26	1391971,45	Геодезический метод	0,10	—
25	552964,79	1391971,37	Геодезический метод	0,10	—
26	552960,92	1391970,99	Геодезический метод	0,10	—
27	552959,79	1391970,63	Геодезический метод	0,10	—
28	552916,49	1392035,59	Геодезический метод	0,10	—
29	552859,97	1392121,62	Геодезический метод	0,10	—
30	552811,93	1392195,44	Геодезический метод	0,10	—
31	552814,31	1392197,83	Геодезический метод	0,10	—
32	552816,32	1392205,33	Геодезический метод	0,10	—
33	552814,31	1392212,83	Геодезический метод	0,10	—
34	552808,82	1392218,32	Геодезический метод	0,10	—
35	552801,32	1392220,33	Геодезический метод	0,10	—
36	552795,39	1392218,74	Геодезический метод	0,10	—
37	552706,34	1392333,99	Геодезический метод	0,10	—
38	552619,09	1392446,89	Геодезический метод	0,10	—
39	552534,29	1392555,56	Геодезический метод	0,10	—
40	552459,00	1392653,45	Геодезический метод	0,10	—
41	552384,44	1392749,83	Геодезический метод	0,10	—
42	552301,29	1392857,56	Геодезический метод	0,10	—
43	552221,50	1392959,94	Геодезический метод	0,10	—

ГРАФИЧЕСКОЕ ОПИСАНИЕ

местоположения границ публичного сервитута в отношении земель и земельных участков в целях эксплуатации существующего линейного объекта системы электроснабжения регионального значения «Воздушная линия ВЛ-35 кВ ПС "Ипатово" - ПС "Лиман"» и его неотъемлемых технологических частей

(наименование объекта, местоположение границ которого описано)

Сведения о местоположении границ объекта

1	2	3	4	5	6
44	552138,24	1393067,83	Геодезический метод	0,10	—
45	552068,27	1393159,11	Геодезический метод	0,10	—
46	551988,57	1393261,49	Геодезический метод	0,10	—
47	551909,00	1393363,84	Геодезический метод	0,10	—
48	551831,90	1393468,17	Геодезический метод	0,10	—
49	551768,29	1393553,93	Геодезический метод	0,10	—
50	551769,57	1393670,19	Геодезический метод	0,10	—
51	551774,26	1393808,53	Геодезический метод	0,10	—
52	551778,03	1393943,66	Геодезический метод	0,10	—
53	551784,13	1394077,53	Геодезический метод	0,10	—
54	551786,68	1394222,16	Геодезический метод	0,10	—
55	551790,44	1394350,49	Геодезический метод	0,10	—
56	551794,89	1394484,95	Геодезический метод	0,10	—
57	551799,56	1394619,41	Геодезический метод	0,10	—
58	551803,00	1394748,77	Геодезический метод	0,10	—
59	551806,57	1394881,41	Геодезический метод	0,10	—
60	551810,84	1395016,92	Геодезический метод	0,10	—
61	551815,18	1395146,74	Геодезический метод	0,10	—
62	551819,17	1395281,51	Геодезический метод	0,10	—
63	551823,43	1395414,28	Геодезический метод	0,10	—
64	551827,32	1395547,52	Геодезический метод	0,10	—
65	551831,72	1395684,91	Геодезический метод	0,10	—
66	551836,30	1395831,22	Геодезический метод	0,10	—
67	551840,43	1395962,01	Геодезический метод	0,10	—

ГРАФИЧЕСКОЕ ОПИСАНИЕ

местоположения границ публичного сервитута в отношении земель и земельных участков в целях эксплуатации существующего линейного объекта системы электроснабжения регионального значения «Воздушная линия ВЛ-35 кВ ПС "Ипатово" - ПС "Лиман"» и его неотъемлемых технологических частей

(наименование объекта, местоположение границ которого описано)

Сведения о местоположении границ объекта

1	2	3	4	5	6
68	551844,41	1396102,03	Геодезический метод	0,10	—
69	551849,00	1396240,23	Геодезический метод	0,10	—
70	551853,06	1396373,77	Геодезический метод	0,10	—
71	551857,11	1396507,53	Геодезический метод	0,10	—
72	551861,03	1396641,00	Геодезический метод	0,10	—
73	551865,53	1396775,27	Геодезический метод	0,10	—
74	551869,62	1396910,33	Геодезический метод	0,10	—
75	551873,72	1397047,44	Геодезический метод	0,10	—
76	551878,34	1397185,13	Геодезический метод	0,10	—
77	551882,46	1397321,36	Геодезический метод	0,10	—
78	551886,33	1397459,77	Геодезический метод	0,10	—
79	551890,15	1397596,07	Геодезический метод	0,10	—
80	551894,73	1397735,35	Геодезический метод	0,10	—
81	551899,17	1397872,42	Геодезический метод	0,10	—
82	551903,48	1398010,89	Геодезический метод	0,10	—
83	551907,45	1398148,84	Геодезический метод	0,10	—
84	551911,41	1398283,81	Геодезический метод	0,10	—
85	551916,06	1398424,44	Геодезический метод	0,10	—
86	551920,50	1398560,94	Геодезический метод	0,10	—
87	551924,66	1398699,16	Геодезический метод	0,10	—
88	551927,88	1398840,83	Геодезический метод	0,10	—
89	552085,05	1398837,09	Геодезический метод	0,10	—
90	552314,94	1398827,84	Геодезический метод	0,10	—
91	552543,61	1398817,64	Геодезический метод	0,10	—

ГРАФИЧЕСКОЕ ОПИСАНИЕ

местоположения границ публичного сервитута в отношении земель и земельных участков в целях эксплуатации существующего линейного объекта системы электроснабжения регионального значения «Воздушная линия ВЛ-35 кВ ПС "Ипатово" - ПС "Лиман"» и его неотъемлемых технологических частей

(наименование объекта, местоположение границ которого описано)

Сведения о местоположении границ объекта

1	2	3	4	5	6
92	552770,95	1398808,60	Геодезический метод	0,10	—
93	552999,48	1398798,96	Геодезический метод	0,10	—
94	553229,12	1398789,27	Геодезический метод	0,10	—
95	553461,08	1398779,87	Геодезический метод	0,10	—
96	553692,41	1398770,06	Геодезический метод	0,10	—
97	553920,04	1398761,00	Геодезический метод	0,10	—
98	554030,32	1398755,30	Геодезический метод	0,10	—
99	554101,91	1398722,91	Геодезический метод	0,10	—
100	554102,30	1398722,78	Геодезический метод	0,10	—
101	554123,24	1398718,14	Геодезический метод	0,10	—
102	554123,68	1398718,10	Геодезический метод	0,10	—
103	554125,41	1398719,10	Геодезический метод	0,10	—
104	554125,63	1398719,65	Геодезический метод	0,10	—
105	554126,47	1398723,32	Геодезический метод	0,10	—
106	554126,25	1398724,77	Геодезический метод	0,10	—
107	554125,14	1398725,67	Геодезический метод	0,10	—
108	554114,01	1398729,30	Геодезический метод	0,10	—
109	554104,84	1398735,57	Геодезический метод	0,10	—
110	554104,52	1398735,75	Геодезический метод	0,10	—
111	554036,67	1398765,55	Геодезический метод	0,10	—
112	554035,93	1398765,72	Геодезический метод	0,10	—
113	553920,15	1398769,20	Геодезический метод	0,10	—
114	553692,79	1398778,88	Геодезический метод	0,10	—
115	553461,49	1398788,66	Геодезический метод	0,10	—

ГРАФИЧЕСКОЕ ОПИСАНИЕ

местоположения границ публичного сервитута в отношении земель и земельных участков в целях эксплуатации существующего линейного объекта системы электроснабжения регионального значения «Воздушная линия ВЛ-35 кВ ПС "Ипатово" - ПС "Лиман"» и его неотъемлемых технологических частей

(наименование объекта, местоположение границ которого описано)

Сведения о местоположении границ объекта

1	2	3	4	5	6
116	553229,54	1398798,06	Геодезический метод	0,10	—
117	552999,84	1398807,70	Геодезический метод	0,10	—
118	552771,40	1398817,26	Геодезический метод	0,10	—
119	552544,08	1398826,46	Геодезический метод	0,10	—
120	552317,93	1398835,39	Геодезический метод	0,10	—
121	552085,47	1398845,88	Геодезический метод	0,10	—
122	551924,59	1398854,24	Геодезический метод	0,10	—
123	551924,49	1398854,24	Геодезический метод	0,10	—
124	551922,76	1398853,24	Геодезический метод	0,10	—
125	551922,49	1398852,30	Геодезический метод	0,10	—
126	551918,06	1398699,36	Геодезический метод	0,10	—
127	551913,90	1398561,15	Геодезический метод	0,10	—
128	551909,46	1398424,66	Геодезический метод	0,10	—
129	551904,81	1398284,02	Геодезический метод	0,10	—
130	551900,86	1398149,03	Геодезический метод	0,10	—
131	551896,88	1398011,10	Геодезический метод	0,10	—
132	551892,57	1397872,63	Геодезический метод	0,10	—
133	551888,13	1397735,57	Геодезический метод	0,10	—
134	551883,55	1397596,28	Геодезический метод	0,10	—
135	551879,73	1397459,95	Геодезический метод	0,10	—
136	551875,86	1397321,55	Геодезический метод	0,10	—
137	551871,74	1397185,35	Геодезический метод	0,10	—
138	551867,12	1397047,65	Геодезический метод	0,10	—
139	551863,02	1396910,53	Геодезический метод	0,10	—

ГРАФИЧЕСКОЕ ОПИСАНИЕ

местоположения границ публичного сервитута в отношении земель и земельных участков в целях эксплуатации существующего линейного объекта системы электроснабжения регионального значения «Воздушная линия ВЛ-35 кВ ПС "Ипатово" - ПС "Лиман"» и его неотъемлемых технологических частей

(наименование объекта, местоположение границ которого описано)

Сведения о местоположении границ объекта

1	2	3	4	5	6
140	551858,93	1396775,48	Геодезический метод	0,10	—
141	551854,43	1396641,21	Геодезический метод	0,10	—
142	551850,51	1396507,73	Геодезический метод	0,10	—
143	551846,47	1396373,97	Геодезический метод	0,10	—
144	551842,40	1396240,44	Геодезический метод	0,10	—
145	551837,81	1396102,24	Геодезический метод	0,10	—
146	551833,82	1395962,21	Геодезический метод	0,10	—
147	551829,70	1395831,43	Геодезический метод	0,10	—
148	551825,12	1395685,11	Геодезический метод	0,10	—
149	551820,72	1395547,73	Геодезический метод	0,10	—
150	551816,83	1395414,49	Геодезический метод	0,10	—
151	551812,56	1395281,72	Геодезический метод	0,10	—
152	551808,58	1395146,95	Геодезический метод	0,10	—
153	551804,24	1395017,13	Геодезический метод	0,10	—
154	551799,98	1394881,61	Геодезический метод	0,10	—
155	551796,40	1394748,95	Геодезический метод	0,10	—
156	551792,97	1394619,62	Геодезический метод	0,10	—
157	551788,29	1394485,18	Геодезический метод	0,10	—
158	551783,84	1394350,70	Геодезический метод	0,10	—
159	551780,08	1394222,33	Геодезический метод	0,10	—
160	551777,53	1394077,76	Геодезический метод	0,10	—
161	551771,43	1393943,92	Геодезический метод	0,10	—
162	551767,66	1393808,74	Геодезический метод	0,10	—
163	551762,97	1393670,39	Геодезический метод	0,10	—

ГРАФИЧЕСКОЕ ОПИСАНИЕ

местоположения границ публичного сервитута в отношении земель и земельных участков в целях эксплуатации существующего линейного объекта системы электроснабжения регионального значения «Воздушная линия ВЛ-35 кВ ПС "Ипатово" - ПС "Лиман"» и его неотъемлемых технологических частей
(наименование объекта, местоположение границ которого описано)

Сведения о местоположении границ объекта

1	2	3	4	5	6
164	551758,93	1393551,49	Геодезический метод	0,10	—
165	551759,19	1393550,42	Геодезический метод	0,10	—
166	551759,30	1393550,25	Геодезический метод	0,10	—
167	551822,69	1393462,35	Геодезический метод	0,10	—
168	551903,70	1393359,47	Геодезический метод	0,10	—
169	551983,05	1393257,20	Геодезический метод	0,10	—
170	552062,73	1393154,84	Геодезический метод	0,10	—
171	552132,68	1393063,56	Геодезический метод	0,10	—
172	552215,97	1392955,65	Геодезический метод	0,10	—
173	552295,76	1392853,27	Геодезический метод	0,10	—
174	552378,90	1392745,55	Геодезический метод	0,10	—
175	552453,45	1392649,17	Геодезический метод	0,10	—
176	552528,76	1392551,27	Геодезический метод	0,10	—
177	552613,56	1392442,60	Геодезический метод	0,10	—
178	552700,80	1392329,71	Геодезический метод	0,10	—
179	552789,90	1392214,39	Геодезический метод	0,10	—
180	552788,34	1392212,83	Геодезический метод	0,10	—
181	552786,32	1392205,33	Геодезический метод	0,10	—
182	552788,34	1392197,83	Геодезический метод	0,10	—
183	552793,82	1392192,34	Геодезический метод	0,10	—
184	552801,32	1392190,33	Геодезический метод	0,10	—
185	552806,08	1392191,60	Геодезический метод	0,10	—
186	552854,11	1392117,79	Геодезический метод	0,10	—
187	552910,79	1392031,38	Геодезический метод	0,10	—

ГРАФИЧЕСКОЕ ОПИСАНИЕ

местоположения границ публичного сервитута в отношении земель и земельных участков в целях эксплуатации существующего линейного объекта системы электроснабжения регионального значения «Воздушная линия ВЛ-35 кВ ПС "Ипатово" - ПС "Лиман"» и его неотъемлемых технологических частей

(наименование объекта, местоположение границ которого описано)

Сведения о местоположении границ объекта

1	2	3	4	5	6
188	552952,07	1391966,25	Геодезический метод	0,10	—
189	552949,39	1391963,57	Геодезический метод	0,10	—
190	552947,38	1391956,07	Геодезический метод	0,10	—
191	552949,39	1391948,57	Геодезический метод	0,10	—
192	552954,88	1391943,08	Геодезический метод	0,10	—
193	552940,61	1391898,79	Геодезический метод	0,10	—
194	552926,88	1391852,19	Геодезический метод	0,10	—
195	552919,43	1391850,20	Геодезический метод	0,10	—
196	552913,94	1391844,71	Геодезический метод	0,10	—
197	552911,93	1391837,21	Геодезический метод	0,10	—
198	552913,94	1391829,71	Геодезический метод	0,10	—
199	552919,43	1391824,22	Геодезический метод	0,10	—
200	552926,93	1391822,21	Геодезический метод	0,10	—
201	552928,23	1391822,55	Геодезический метод	0,10	—
202	552988,20	1391670,55	Геодезический метод	0,10	—
203	552988,33	1391670,28	Геодезический метод	0,10	—
204	552989,93	1391669,29	Геодезический метод	0,10	—
205	553030,05	1391666,62	Геодезический метод	0,10	—
206	553030,19	1391666,62	Геодезический метод	0,10	—
207	553031,92	1391667,62	Геодезический метод	0,10	—
208	553032,15	1391668,98	Геодезический метод	0,10	—
209	553030,15	1391679,69	Геодезический метод	0,10	—
210	553029,92	1391680,32	Геодезический метод	0,10	—
1	553022,39	1391693,27	Геодезический метод	0,10	—

ГРАФИЧЕСКОЕ ОПИСАНИЕ

местоположения границ публичного сервитута в отношении земель и земельных участков в целях эксплуатации существующего линейного объекта системы электроснабжения регионального значения «Воздушная линия ВЛ-35 кВ ПС "Ипатово" - ПС "Лиман"» и его неотъемлемых технологических частей
(наименование объекта, местоположение границ которого описано)

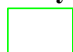
Схема расположения границ публичного сервитута

Основной лист



Масштаб 1: 48750

Используемые условные знаки и обозначения:

-  – область выносного листа,
23 – номер выносного листа.

Остальные используемые условные знаки и обозначения приведены на отдельной странице в конце раздела.

Подпись Данильченко Ю. А. Дата 8 ноября 2023 г.

Место для оттиска печати (при наличии) лица, составившего описание местоположения границ объекта

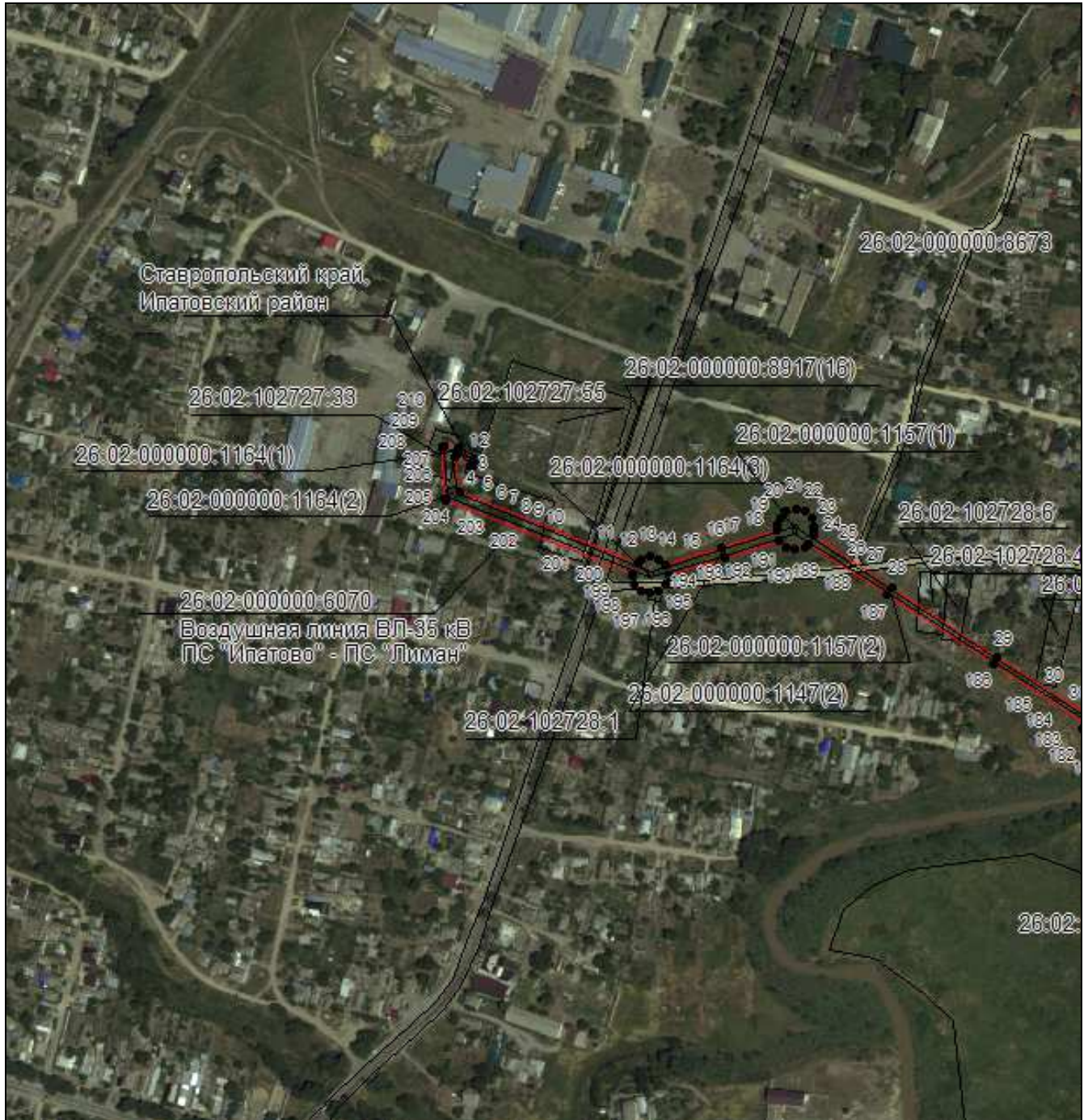


ГРАФИЧЕСКОЕ ОПИСАНИЕ

местоположения границ публичного сервитута в отношении земель и земельных участков в целях эксплуатации существующего линейного объекта системы электроснабжения регионального значения «Воздушная линия ВЛ-35 кВ ПС "Ипатово" - ПС "Лиман"» и его неотъемлемых технологических частей
(наименование объекта, местоположение границ которого описано)

Схема расположения границ публичного сервитута

Выносной лист №1



Масштаб 1:5000

Используемые условные знаки и обозначения приведены на отдельной странице в конце раздела.

Подпись Данильченко Ю. А. Дата 8 ноября 2023 г.

Место для оттиска печати (при наличии) лица, составившего описание местоположения границ объекта

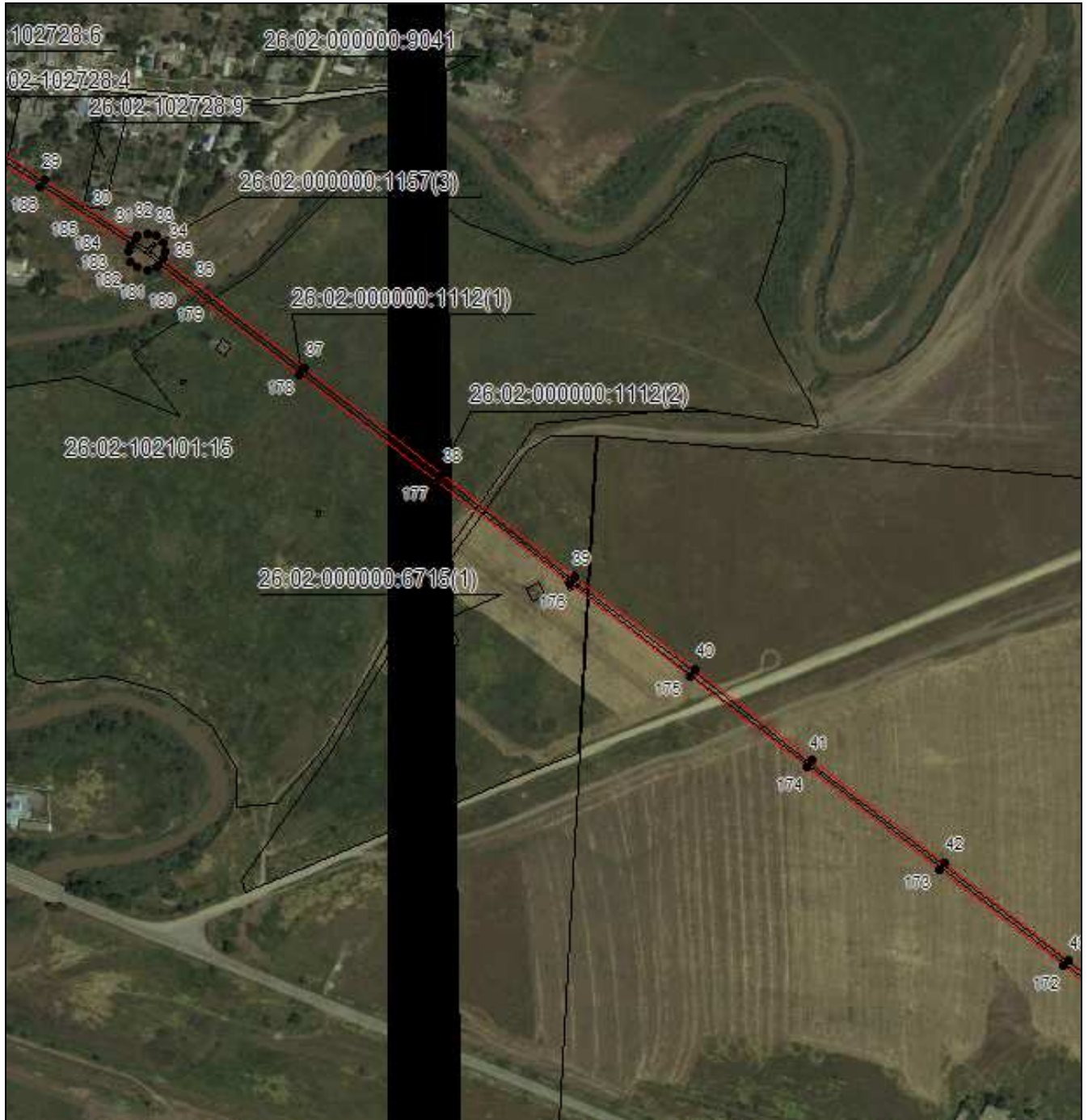


ГРАФИЧЕСКОЕ ОПИСАНИЕ

местоположения границ публичного сервитута в отношении земель и земельных участков в целях эксплуатации существующего линейного объекта системы электроснабжения регионального значения «Воздушная линия ВЛ-35 кВ ПС "Ипатово" - ПС "Лиман"» и его неотъемлемых технологических частей
(наименование объекта, местоположение границ которого описано)

Схема расположения границ публичного сервитута

Выносной лист №2



Масштаб 1:5000

Используемые условные знаки и обозначения приведены на отдельной странице в конце раздела.

Подпись Данильченко Ю. А. Дата 8 ноября 2023 г.

Место для оттиска печати (при наличии) лица, составившего описание местоположения границ объекта

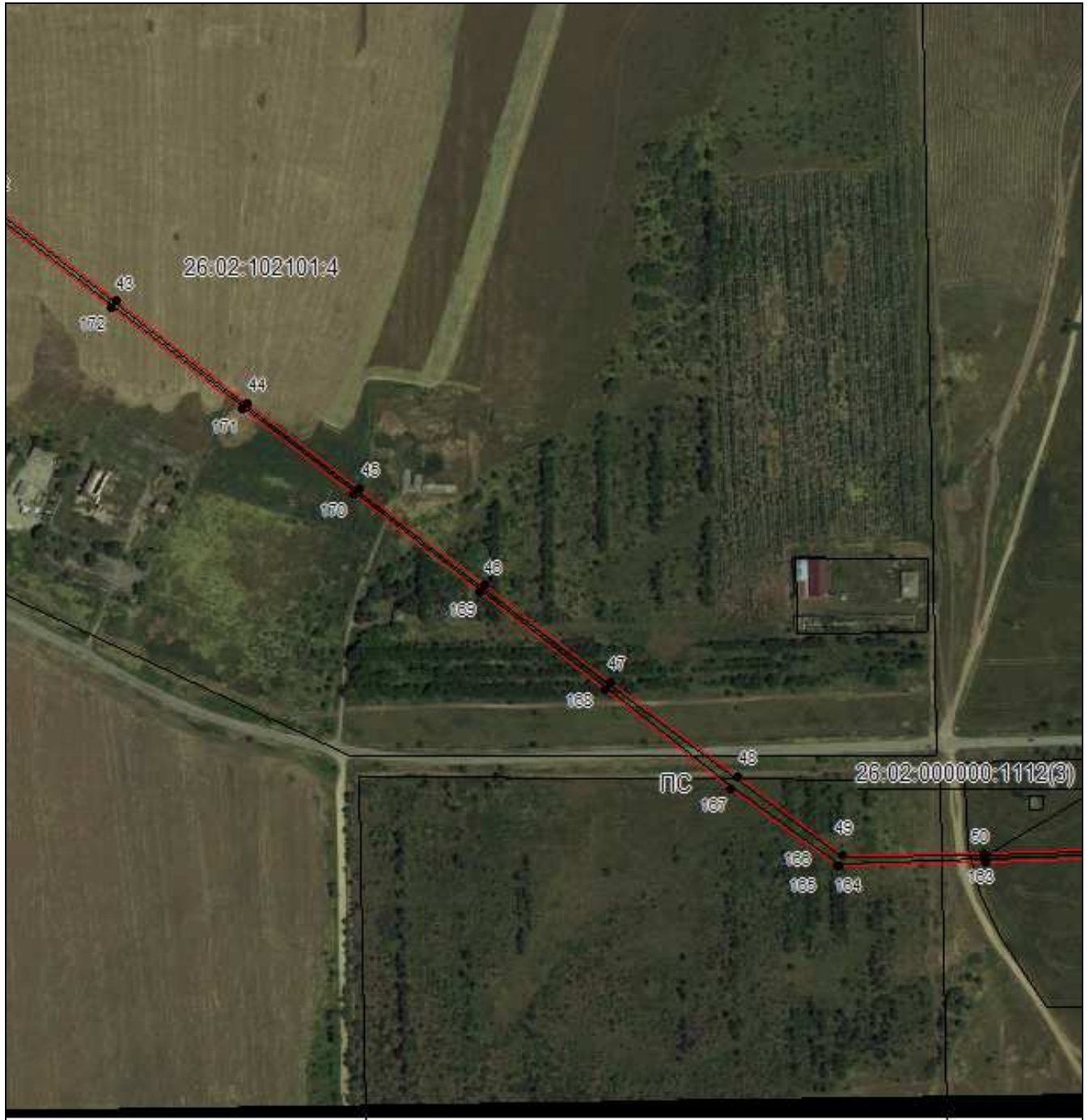


ГРАФИЧЕСКОЕ ОПИСАНИЕ

местоположения границ публичного сервитута в отношении земель и земельных участков в целях эксплуатации существующего линейного объекта системы электроснабжения регионального значения «Воздушная линия ВЛ-35 кВ ПС "Ипатово" - ПС "Лиман"» и его неотъемлемых технологических частей
(наименование объекта, местоположение границ которого описано)

Схема расположения границ публичного сервитута

Выносной лист №3



Масштаб 1:5000

Используемые условные знаки и обозначения приведены на отдельной странице в конце раздела.

Подпись *Данильченко Ю. А.* Дата 8 ноября 2023 г.

Место для оттиска печати (при наличии) лица, составившего описание местоположения границ объекта



ГРАФИЧЕСКОЕ ОПИСАНИЕ

местоположения границ публичного сервитута в отношении земель и земельных участков в целях эксплуатации существующего линейного объекта системы электроснабжения регионального значения «Воздушная линия ВЛ-35 кВ ПС "Ипатово" - ПС "Лиман"» и его неотъемлемых технологических частей
(наименование объекта, местоположение границ которого описано)

Схема расположения границ публичного сервитута

Выносной лист №4



Масштаб 1:5000

Используемые условные знаки и обозначения приведены на отдельной странице в конце раздела.

Подпись *Данильченко Ю. А.* Дата 8 ноября 2023 г.

Место для оттиска печати (при наличии) лица, составившего описание местоположения границ объекта



ГРАФИЧЕСКОЕ ОПИСАНИЕ

местоположения границ публичного сервитута в отношении земель и земельных участков в целях эксплуатации существующего линейного объекта системы электроснабжения регионального значения «Воздушная линия ВЛ-35 кВ ПС "Ипатово" - ПС "Лиман"» и его неотъемлемых технологических частей
(наименование объекта, местоположение границ которого описано)

Схема расположения границ публичного сервитута

Выносной лист №5



Масштаб 1:5000

Используемые условные знаки и обозначения приведены на отдельной странице в конце раздела.

Подпись *Данильченко Ю. А.* Дата 8 ноября 2023 г.

Место для оттиска печати (при наличии) лица, составившего описание местоположения границ объекта



ГРАФИЧЕСКОЕ ОПИСАНИЕ

местоположения границ публичного сервитута в отношении земель и земельных участков в целях эксплуатации существующего линейного объекта системы электроснабжения регионального значения «Воздушная линия ВЛ-35 кВ ПС "Ипатово" - ПС "Лиман"» и его неотъемлемых технологических частей
(наименование объекта, местоположение границ которого описано)

Схема расположения границ публичного сервитута

Выносной лист №6



Масштаб 1:5000

Используемые условные знаки и обозначения приведены на отдельной странице в конце раздела.

Подпись Данильченко Ю. А. Дата 8 ноября 2023 г.

Место для оттиска печати (при наличии) лица, составившего описание местоположения границ объекта



ГРАФИЧЕСКОЕ ОПИСАНИЕ

местоположения границ публичного сервитута в отношении земель и земельных участков в целях эксплуатации существующего линейного объекта системы электроснабжения регионального значения «Воздушная линия ВЛ-35 кВ ПС "Ипатово" - ПС "Лиман"» и его неотъемлемых технологических частей
(наименование объекта, местоположение границ которого описано)

Схема расположения границ публичного сервитута

Выносной лист №7



Масштаб 1:5000

Используемые условные знаки и обозначения приведены на отдельной странице в конце раздела.

Подпись *Данильченко Ю. А.* Дата 8 ноября 2023 г.

Место для оттиска печати (при наличии) лица, составившего описание местоположения границ объекта

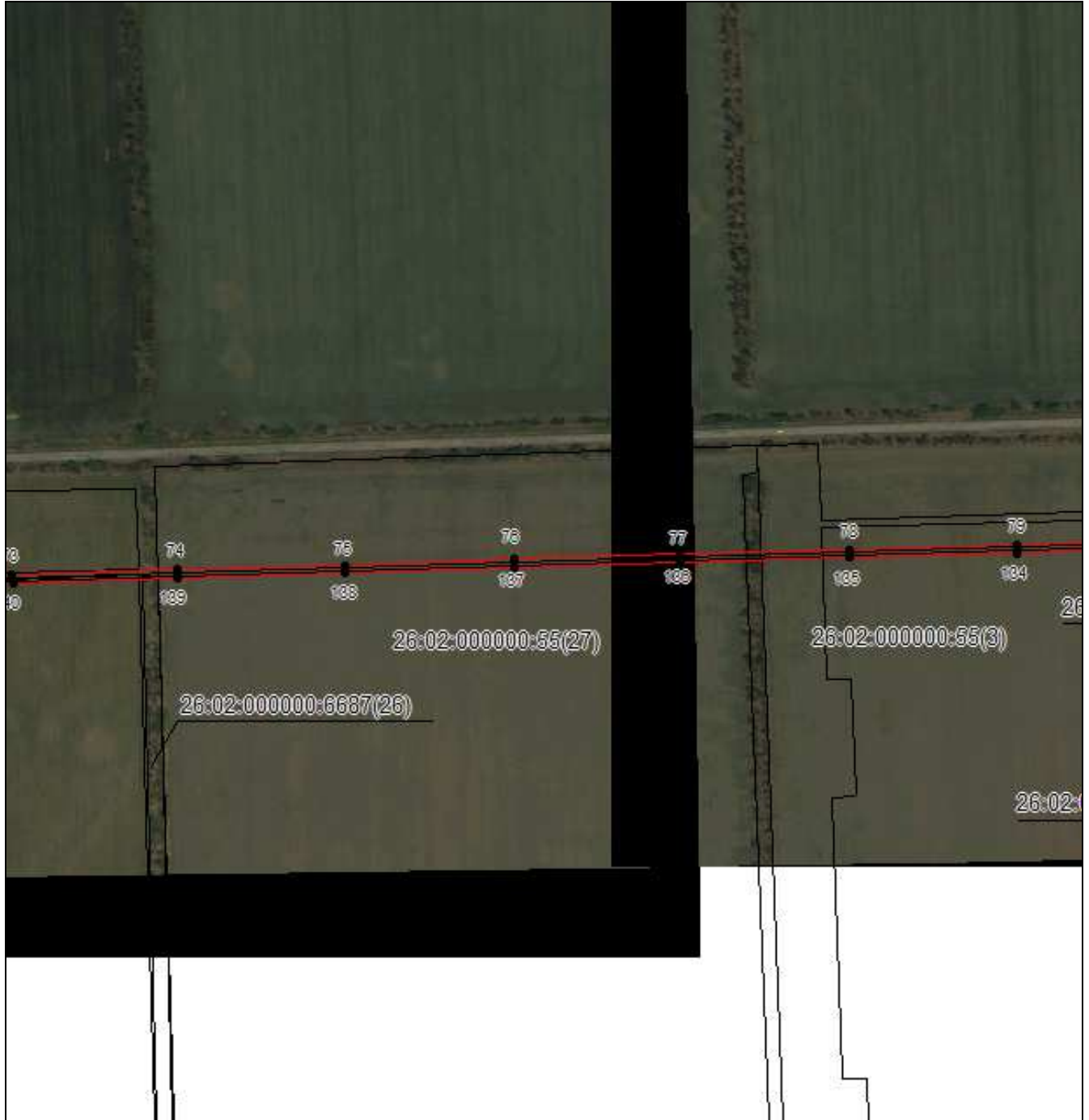


ГРАФИЧЕСКОЕ ОПИСАНИЕ

местоположения границ публичного сервитута в отношении земель и земельных участков в целях эксплуатации существующего линейного объекта системы электроснабжения регионального значения «Воздушная линия ВЛ-35 кВ ПС "Ипатово" - ПС "Лиман"» и его неотъемлемых технологических частей
(наименование объекта, местоположение границ которого описано)

Схема расположения границ публичного сервитута

Выносной лист №8



Масштаб 1:5000

Используемые условные знаки и обозначения приведены на отдельной странице в конце раздела.

Подпись *Данильченко Ю. А.* Дата 8 ноября 2023 г.

Место для оттиска печати (при наличии) лица, составившего описание местоположения границ объекта



ГРАФИЧЕСКОЕ ОПИСАНИЕ

местоположения границ публичного сервитута в отношении земель и земельных участков в целях эксплуатации существующего линейного объекта системы электроснабжения регионального значения «Воздушная линия ВЛ-35 кВ ПС "Ипатово" - ПС "Лиман"» и его неотъемлемых технологических частей
(наименование объекта, местоположение границ которого описано)

Схема расположения границ публичного сервитута

Выносной лист №9



Масштаб 1:5000

Используемые условные знаки и обозначения приведены на отдельной странице в конце раздела.

Подпись *Данильченко Ю. А.* Дата 8 ноября 2023 г.

Место для оттиска печати (при наличии) лица, составившего описание местоположения границ объекта



ГРАФИЧЕСКОЕ ОПИСАНИЕ

местоположения границ публичного сервитута в отношении земель и земельных участков в целях эксплуатации существующего линейного объекта системы электроснабжения регионального значения «Воздушная линия ВЛ-35 кВ ПС "Ипатово" - ПС "Лиман"» и его неотъемлемых технологических частей
(наименование объекта, местоположение границ которого описано)

Схема расположения границ публичного сервитута

Выносной лист №10



Масштаб 1:5000

Используемые условные знаки и обозначения приведены на отдельной странице в конце раздела.

Подпись *Данильченко Ю. А.* Дата 8 ноября 2023 г.

Место для оттиска печати (при наличии) лица, составившего описание местоположения границ объекта



ГРАФИЧЕСКОЕ ОПИСАНИЕ

местоположения границ публичного сервитута в отношении земель и земельных участков в целях эксплуатации существующего линейного объекта системы электроснабжения регионального значения «Воздушная линия ВЛ-35 кВ ПС "Ипатово" - ПС "Лиман"» и его неотъемлемых технологических частей
(наименование объекта, местоположение границ которого описано)

Схема расположения границ публичного сервитута

Выносной лист №11



Масштаб 1:5000

Используемые условные знаки и обозначения приведены на отдельной странице в конце раздела.

Подпись *Данильченко Ю. А.* Дата 8 ноября 2023 г.

Место для оттиска печати (при наличии) лица, составившего описание местоположения границ объекта



ГРАФИЧЕСКОЕ ОПИСАНИЕ

местоположения границ публичного сервитута в отношении земель и земельных участков в целях эксплуатации существующего линейного объекта системы электроснабжения регионального значения «Воздушная линия ВЛ-35 кВ ПС "Ипатово" - ПС "Лиман"» и его неотъемлемых технологических частей
(наименование объекта, местоположение границ которого описано)

Схема расположения границ публичного сервитута

Выносной лист №12



Масштаб 1:5000

Используемые условные знаки и обозначения приведены на отдельной странице в конце раздела.

Подпись Данильченко Ю. А. Дата 8 ноября 2023 г.

Место для оттиска печати (при наличии) лица, составившего описание местоположения границ объекта







ГРАФИЧЕСКОЕ ОПИСАНИЕ

местоположения границ публичного сервитута в отношении земель и земельных участков в целях эксплуатации существующего линейного объекта системы электроснабжения регионального значения «Воздушная линия ВЛ-35 кВ ПС "Ипатово" - ПС "Лиман"» и его неотъемлемых технологических частей
(наименование объекта, местоположение границ которого описано)

Схема расположения границ публичного сервитута

Используемые условные знаки и обозначения:

-  – граница публичного сервитута,
-  – граница кадастрового квартала,
- 26:02:000000:6070 — кадастровый номер земельного участка/объекта капитального строительства,
- Воздушная линия
ВЛ-35кВ
ПС"Ипатово"-
ПС"Лиман" — наименование сооружения ПАО «Россети Северный Кавказ», по сведениям ЕГРН
-  – характерная точка границ публичного сервитута.
-  – установленная граница муниципального образования

