

ГРАФИЧЕСКОЕ ОПИСАНИЕ

местоположения границ публичного сервитута в отношении земель и земельных участков в целях эксплуатации существующего линейного объекта системы электроснабжения регионального значения «Воздушная линия ВЛ-35 кВ ПС "Ипатово" - ПС "Комбикормовый"» и его неотъемлемых технологических частей

(наименование объекта, местоположение границ которого описано)

Сведения об объекте

№ п/п	Характеристики объекта	Описание характеристик
1	2	3
1	Местоположение объекта	Ставропольский край, р-н Ипатовский
2	Площадь объекта ± величина погрешности определения площади ($P \pm \Delta P$)	63833±88 кв.м
3	Иные характеристики объекта	Публичный сервитут в отношении земель и земельных участков в целях эксплуатации существующего линейного объекта системы электроснабжения регионального значения «Воздушная линия ВЛ-35 кВ ПС "Ипатово" - ПС "Комбикормовый"» и его неотъемлемых технологических частей, сроком на 49 лет в интересах публичного акционерного общества «Россети Северный Кавказ». Почтовый адрес ПАО «Россети Северный Кавказ»: Российская Федерация, 357506, Ставропольский край, г. Пятигорск, у. Подстанционная, д. 13 А. Адрес электронной почты ПАО «Россети Северный Кавказ»: info@rossetisk.ru

ГРАФИЧЕСКОЕ ОПИСАНИЕ

местоположения границ публичного сервитута в отношении земель и земельных участков в целях эксплуатации существующего линейного объекта системы электроснабжения регионального значения «Воздушная линия ВЛ-35 кВ ПС "Ипатово" - ПС "Комбикормовый"» и его неотъемлемых технологических частей

(наименование объекта, местоположение границ которого описано)

Сведения о местоположении границ объекта

1. Система координат *МСК-26 от СК-95, зона 1*

2. Сведения о характерных точках границ объекта

Обозначение характерных точек границ	Координаты, м		Метод определения координат характерной точки	Средняя квадратическая погрешность положения характерной точки (M ₁), м	Описание обозначения точки на местности (при наличии)
	X	Y			
1	2	3	4	5	6
1	549071,60	1390783,12	Геодезический метод	0,10	—
2	549060,19	1390782,05	Геодезический метод	0,10	—
3	549059,98	1390782,02	Геодезический метод	0,10	—
4	549048,97	1390779,74	Геодезический метод	0,10	—
5	548961,25	1390782,59	Геодезический метод	0,10	—
6	548820,40	1390787,20	Геодезический метод	0,10	—
7	548528,39	1390798,98	Геодезический метод	0,10	—
8	548236,34	1390811,37	Геодезический метод	0,10	—
9	548087,88	1390818,06	Геодезический метод	0,10	—
10	548083,86	1390935,67	Геодезический метод	0,10	—
11	548080,42	1391073,78	Геодезический метод	0,10	—
12	548080,15	1391074,73	Геодезический метод	0,10	—
13	548014,18	1391180,34	Геодезический метод	0,10	—
14	548010,95	1391233,85	Геодезический метод	0,10	—
15	548016,43	1391239,33	Геодезический метод	0,10	—
16	548018,44	1391246,83	Геодезический метод	0,10	—
17	548016,43	1391254,33	Геодезический метод	0,10	—
18	548015,79	1391254,97	Геодезический метод	0,10	—
19	548067,89	1391332,59	Геодезический метод	0,10	—

ГРАФИЧЕСКОЕ ОПИСАНИЕ

местоположения границ публичного сервитута в отношении земель и земельных участков в целях эксплуатации существующего линейного объекта системы электроснабжения регионального значения «Воздушная линия ВЛ-35 кВ ПС "Ипатово" - ПС "Комбикормовый"» и его неотъемлемых технологических частей

(наименование объекта, местоположение границ которого описано)

Сведения о местоположении границ объекта

1	2	3	4	5	6
20	548164,57	1391442,02	Геодезический метод	0,10	—
21	548263,18	1391552,26	Геодезический метод	0,10	—
22	548357,73	1391660,98	Геодезический метод	0,10	—
23	548551,53	1391879,76	Геодезический метод	0,10	—
24	548743,20	1392096,94	Геодезический метод	0,10	—
25	548947,75	1392328,85	Геодезический метод	0,10	—
26	549050,46	1392444,22	Геодезический метод	0,10	—
27	549161,19	1392522,72	Геодезический метод	0,10	—
28	549272,04	1392599,83	Геодезический метод	0,10	—
29	549382,44	1392676,34	Геодезический метод	0,10	—
30	549493,28	1392753,76	Геодезический метод	0,10	—
31	549603,56	1392829,67	Геодезический метод	0,10	—
32	549714,53	1392905,39	Геодезический метод	0,10	—
33	549863,14	1392882,33	Геодезический метод	0,10	—
34	550017,49	1392856,96	Геодезический метод	0,10	—
35	550170,05	1392831,94	Геодезический метод	0,10	—
36	550317,80	1392807,60	Геодезический метод	0,10	—
37	550466,27	1392784,07	Геодезический метод	0,10	—
38	550614,31	1392759,00	Геодезический метод	0,10	—
39	550762,19	1392734,74	Геодезический метод	0,10	—
40	550909,47	1392710,46	Геодезический метод	0,10	—
41	551081,18	1392682,28	Геодезический метод	0,10	—
42	551221,47	1392659,39	Геодезический метод	0,10	—
43	551379,24	1392633,21	Геодезический метод	0,10	—

ГРАФИЧЕСКОЕ ОПИСАНИЕ

местоположения границ публичного сервитута в отношении земель и земельных участков в целях эксплуатации существующего линейного объекта системы электроснабжения регионального значения «Воздушная линия ВЛ-35 кВ ПС "Ипатово" - ПС "Комбикормовый"» и его неотъемлемых технологических частей

(наименование объекта, местоположение границ которого описано)

Сведения о местоположении границ объекта

1	2	3	4	5	6
44	551527,52	1392608,81	Геодезический метод	0,10	—
45	551675,51	1392584,60	Геодезический метод	0,10	—
46	551823,35	1392560,41	Геодезический метод	0,10	—
47	551971,67	1392535,79	Геодезический метод	0,10	—
48	552040,96	1392524,28	Геодезический метод	0,10	—
49	552186,22	1392500,08	Геодезический метод	0,10	—
50	552332,25	1392475,49	Геодезический метод	0,10	—
51	552478,78	1392447,56	Геодезический метод	0,10	—
52	552584,00	1392343,70	Геодезический метод	0,10	—
53	552691,61	1392233,27	Геодезический метод	0,10	—
54	552809,53	1392107,30	Геодезический метод	0,10	—
55	552872,33	1391959,84	Геодезический метод	0,10	—
56	552922,71	1391836,02	Геодезический метод	0,10	—
57	552988,20	1391670,55	Геодезический метод	0,10	—
58	552988,33	1391670,28	Геодезический метод	0,10	—
59	552989,93	1391669,29	Геодезический метод	0,10	—
60	553030,05	1391666,62	Геодезический метод	0,10	—
61	553030,19	1391666,62	Геодезический метод	0,10	—
62	553031,92	1391667,62	Геодезический метод	0,10	—
63	553032,10	1391668,03	Геодезический метод	0,10	—
64	553034,96	1391677,32	Геодезический метод	0,10	—
65	553034,96	1391678,49	Геодезический метод	0,10	—
66	553029,65	1391696,22	Геодезический метод	0,10	—
67	553029,47	1391696,64	Геодезический метод	0,10	—

ГРАФИЧЕСКОЕ ОПИСАНИЕ

местоположения границ публичного сервитута в отношении земель и земельных участков в целях эксплуатации существующего линейного объекта системы электроснабжения регионального значения «Воздушная линия ВЛ-35 кВ ПС "Ипатово" - ПС "Комбикормовый"» и его неотъемлемых технологических частей

(наименование объекта, местоположение границ которого описано)

Сведения о местоположении границ объекта

1	2	3	4	5	6
68	553027,74	1391697,64	Геодезический метод	0,10	—
69	553026,56	1391697,26	Геодезический метод	0,10	—
70	553023,77	1391695,23	Геодезический метод	0,10	—
71	553023,21	1391694,61	Геодезический метод	0,10	—
72	553023,08	1391692,89	Геодезический метод	0,10	—
73	553028,15	1391679,77	Геодезический метод	0,10	—
74	553024,54	1391676,62	Геодезический метод	0,10	—
75	552995,49	1391681,37	Геодезический метод	0,10	—
76	552931,82	1391838,86	Геодезический метод	0,10	—
77	552822,82	1392114,20	Геодезический метод	0,10	—
78	552822,69	1392114,46	Геодезический метод	0,10	—
79	552822,37	1392114,88	Геодезический метод	0,10	—
80	552697,53	1392238,30	Геодезический метод	0,10	—
81	552590,54	1392349,45	Геодезический метод	0,10	—
82	552487,84	1392460,84	Геодезический метод	0,10	—
83	552486,63	1392461,47	Геодезический метод	0,10	—
84	552333,38	1392481,69	Геодезический метод	0,10	—
85	552187,33	1392506,69	Геодезический метод	0,10	—
86	552042,06	1392530,89	Геодезический метод	0,10	—
87	551972,77	1392542,40	Геодезический метод	0,10	—
88	551824,44	1392567,02	Геодезический метод	0,10	—
89	551676,59	1392591,21	Геодезический метод	0,10	—
90	551528,61	1392615,42	Геодезический метод	0,10	—
91	551380,34	1392639,82	Геодезический метод	0,10	—

ГРАФИЧЕСКОЕ ОПИСАНИЕ

местоположения границ публичного сервитута в отношении земель и земельных участков в целях эксплуатации существующего линейного объекта системы электроснабжения регионального значения «Воздушная линия ВЛ-35 кВ ПС "Ипатово" - ПС "Комбикормовый"» и его неотъемлемых технологических частей

(наименование объекта, местоположение границ которого описано)

Сведения о местоположении границ объекта

1	2	3	4	5	6
92	551222,56	1392666,00	Геодезический метод	0,10	—
93	551082,26	1392688,89	Геодезический метод	0,10	—
94	550910,56	1392717,07	Геодезический метод	0,10	—
95	550763,28	1392741,35	Геодезический метод	0,10	—
96	550615,42	1392765,61	Геодезический метод	0,10	—
97	550467,37	1392790,68	Геодезический метод	0,10	—
98	550318,87	1392814,22	Геодезический метод	0,10	—
99	550171,14	1392838,55	Геодезический метод	0,10	—
100	550018,57	1392863,57	Геодезический метод	0,10	—
101	549864,23	1392888,94	Геодезический метод	0,10	—
102	549712,40	1392914,92	Геодезический метод	0,10	—
103	549712,06	1392914,95	Геодезический метод	0,10	—
104	549710,90	1392914,58	Геодезический метод	0,10	—
105	549599,80	1392835,09	Геодезический метод	0,10	—
106	549489,52	1392759,19	Геодезический метод	0,10	—
107	549378,67	1392681,76	Геодезический метод	0,10	—
108	549268,28	1392605,26	Геодезический метод	0,10	—
109	549157,40	1392528,13	Геодезический метод	0,10	—
110	549047,29	1392449,16	Геодезический метод	0,10	—
111	549046,96	1392448,87	Геодезический метод	0,10	—
112	548942,89	1392333,17	Геодезический метод	0,10	—
113	548738,33	1392101,24	Геодезический метод	0,10	—
114	548546,66	1391884,07	Геодезический метод	0,10	—
115	548352,86	1391665,27	Геодезический метод	0,10	—

ГРАФИЧЕСКОЕ ОПИСАНИЕ

местоположения границ публичного сервитута в отношении земель и земельных участков в целях эксплуатации существующего линейного объекта системы электроснабжения регионального значения «Воздушная линия ВЛ-35 кВ ПС "Ипатово" - ПС "Комбикормовый"» и его неотъемлемых технологических частей

(наименование объекта, местоположение границ которого описано)

Сведения о местоположении границ объекта

1	2	3	4	5	6
116	548258,31	1391556,57	Геодезический метод	0,10	—
117	548159,72	1391446,34	Геодезический метод	0,10	—
118	548062,80	1391336,43	Геодезический метод	0,10	—
119	548062,69	1391336,29	Геодезический метод	0,10	—
120	548007,05	1391260,86	Геодезический метод	0,10	—
121	548003,44	1391261,83	Геодезический метод	0,10	—
122	547995,94	1391259,82	Геодезический метод	0,10	—
123	547990,45	1391254,33	Геодезический метод	0,10	—
124	547988,44	1391246,83	Геодезический метод	0,10	—
125	547990,45	1391239,33	Геодезический метод	0,10	—
126	547995,94	1391233,84	Геодезический метод	0,10	—
127	547998,99	1391233,02	Геодезический метод	0,10	—
128	548000,06	1391177,83	Геодезический метод	0,10	—
129	548000,33	1391176,87	Геодезический метод	0,10	—
130	548067,37	1391072,58	Геодезический метод	0,10	—
131	548072,27	1390935,29	Геодезический метод	0,10	—
132	548078,26	1390807,69	Геодезический метод	0,10	—
133	548078,52	1390806,79	Геодезический метод	0,10	—
134	548080,18	1390805,79	Геодезический метод	0,10	—
135	548234,63	1390799,83	Геодезический метод	0,10	—
136	548383,38	1390794,15	Геодезический метод	0,10	—
137	548527,89	1390787,39	Геодезический метод	0,10	—
138	548676,07	1390781,62	Геодезический метод	0,10	—
139	548819,96	1390775,61	Геодезический метод	0,10	—

ГРАФИЧЕСКОЕ ОПИСАНИЕ

местоположения границ публичного сервитута в отношении земель и земельных участков в целях эксплуатации существующего линейного объекта системы электроснабжения регионального значения «Воздушная линия ВЛ-35 кВ ПС "Ипатово" - ПС "Комбикормовый"» и его неотъемлемых технологических частей

(наименование объекта, местоположение границ которого описано)

Сведения о местоположении границ объекта

1	2	3	4	5	6
140	548961,64	1390771,02	Геодезический метод	0,10	—
141	549048,29	1390764,64	Геодезический метод	0,10	—
142	549048,44	1390764,64	Геодезический метод	0,10	—
143	549049,61	1390765,02	Геодезический метод	0,10	—
144	549061,20	1390773,40	Геодезический метод	0,10	—
145	549071,72	1390775,19	Геодезический метод	0,10	—
146	549073,11	1390776,17	Геодезический метод	0,10	—
147	549073,37	1390776,96	Геодезический метод	0,10	—
148	549073,78	1390780,93	Геодезический метод	0,10	—
149	549073,52	1390782,13	Геодезический метод	0,10	—
150	549071,79	1390783,13	Геодезический метод	0,10	—
1	549071,60	1390783,12	Геодезический метод	0,10	—

3. Сведения о характерных точках части (частей) границы объекта

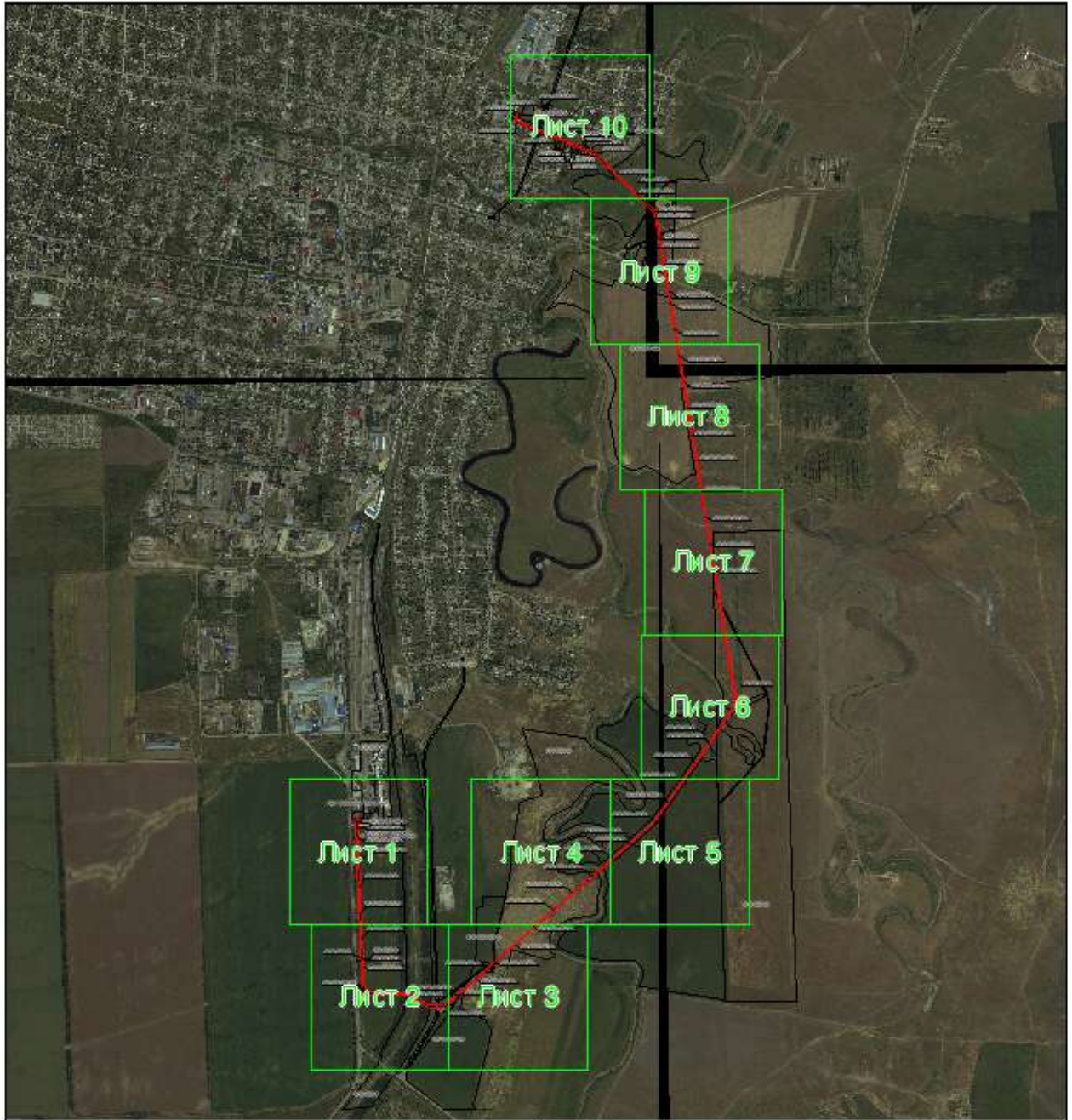
Обозначение характерных точек части границы	Координаты, м		Метод определения координат характерной точки	Средняя квадратическая погрешность положения характерной точки (M_t), м	Описание обозначения точки на местности (при наличии)
	X	Y			
1	2	3	4	5	6
Часть № —					
—	—	—	—	—	—

ГРАФИЧЕСКОЕ ОПИСАНИЕ

местоположения границ публичного сервитута в отношении земель и земельных участков в целях эксплуатации существующего линейного объекта системы электроснабжения регионального значения «Воздушная линия ВЛ-35 кВ ПС "Игатово" - ПС "Комбикормовый"» и его неотъемлемых технологических частей
(наименование объекта, местоположение границ которого описано)

Схема расположения границ публичного сервитута

Основной лист



Масштаб 1: 33897

Используемые условные знаки и обозначения:

– область выносного листа,

23 – номер выносного листа.

Остальные используемые условные знаки и обозначения приведены на отдельной странице в конце раздела.

Подпись: *Данильченко Ю. А.* Дата 8 ноября 2023 г.

Место для оттиска печати (при наличии) лица, составившего описание местоположения границ объекта



ГРАФИЧЕСКОЕ ОПИСАНИЕ

местоположения границ публичного сервитута в отношении земель и земельных участков в целях эксплуатации существующего линейного объекта системы электроснабжения регионального значения «Воздушная линия ВЛ-35 кВ ПС "Ипатово" - ПС "Комбикормовый"» и его неотъемлемых технологических частей
(наименование объекта, местоположение границ которого описано)

Схема расположения границ публичного сервитута

Выносной лист №1



Масштаб 1:5000

Используемые условные знаки и обозначения приведены на отдельной странице в конце раздела.

Подпись: Данильченко Ю. А. Дата 8 ноября 2023 г.

Место для оттиска печати (при наличии) лица, составившего описание местоположения границ объекта



ГРАФИЧЕСКОЕ ОПИСАНИЕ

местоположения границ публичного сервитута в отношении земель и земельных участков в целях эксплуатации существующего линейного объекта системы электроснабжения регионального значения «Воздушная линия ВЛ-35 кВ ПС "Игатово" - ПС "Комбикормовый"» и его неотъемлемых технологических частей

(наименование объекта, местоположение границ которого описано)

Схема расположения границ публичного сервитута

Выносной лист №3



Масштаб 1:5000

Используемые условные знаки и обозначения приведены на отдельной странице в конце раздела.

Подпись *Данильченко Ю. А.* Дата 8 ноября 2023 г.

Место для оттиска печати (при наличии) лица, составившего описание местоположения границ объекта



ГРАФИЧЕСКОЕ ОПИСАНИЕ

местоположения границ публичного сервитута в отношении земель и земельных участков в целях эксплуатации существующего линейного объекта системы электроснабжения регионального значения «Воздушная линия ВЛ-35 кВ ПС "Игатово" - ПС "Комбикормовый"» и его неотъемлемых технологических частей

(наименование объекта, местоположение границ которого описано)

Схема расположения границ публичного сервитута

Выносной лист №4



Масштаб 1:5000

Используемые условные знаки и обозначения приведены на отдельной странице в конце раздела.

Подпись: Данильченко Ю. А. Дата 8 ноября 2023 г.

Место для оттиска печати (при наличии) лица, составившего описание местоположения границ объекта



ГРАФИЧЕСКОЕ ОПИСАНИЕ

местоположения границ публичного сервитута в отношении земель и земельных участков в целях эксплуатации существующего линейного объекта системы электроснабжения регионального значения «Воздушная линия ВЛ-35 кВ ПС "Игатово" - ПС "Комбикормовый"» и его неотъемлемых технологических частей
(наименование объекта, местоположение границ которого описано)

Схема расположения границ публичного сервитута

Выносной лист №5



Масштаб 1:5000

Используемые условные знаки и обозначения приведены на отдельной странице в конце раздела.

Подпись: *Данильченко Ю. А.* Дата 8 ноября 2023 г.

Место для оттиска печати (при наличии) лица, составившего описание местоположения границ объекта



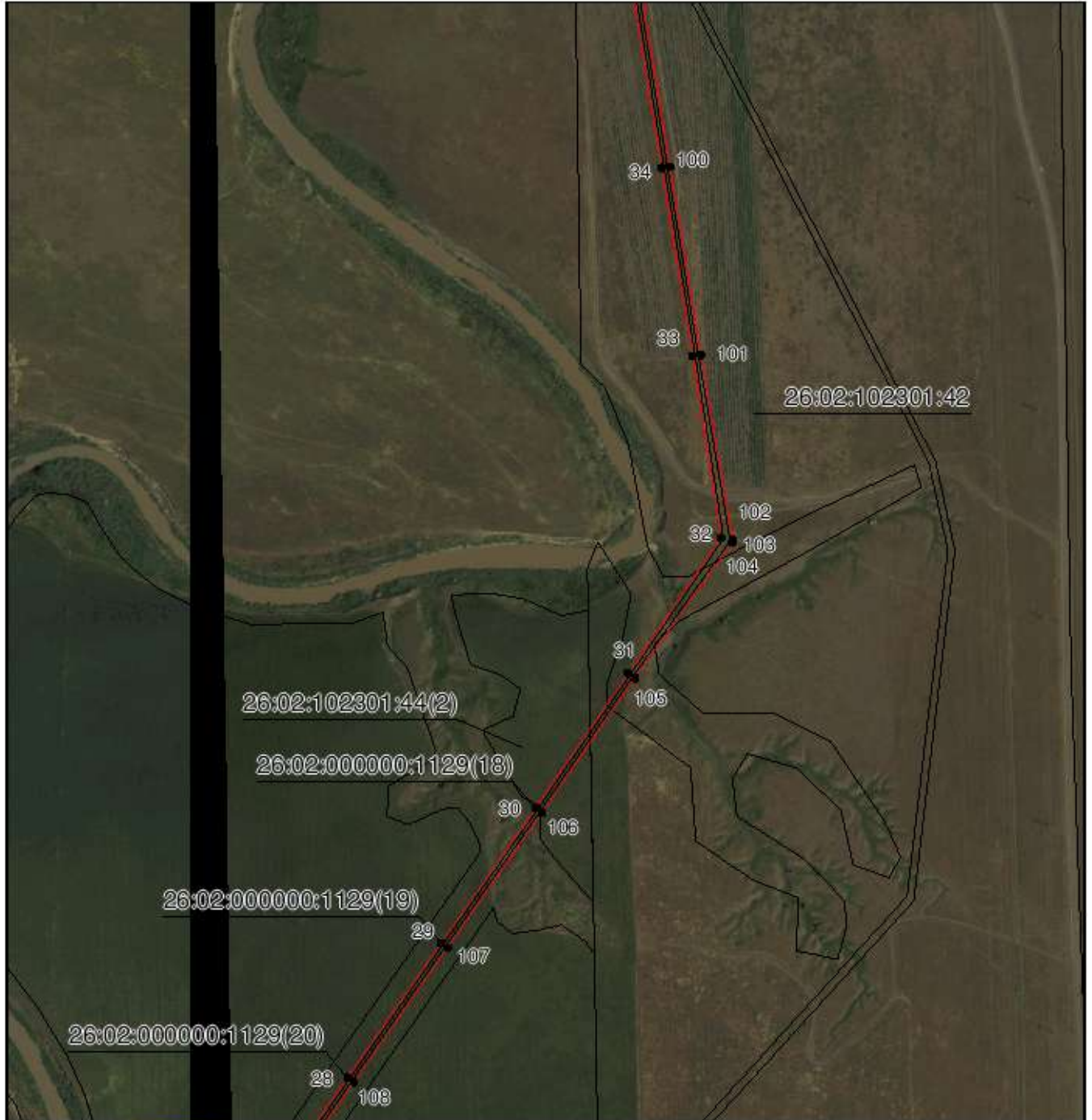
ГРАФИЧЕСКОЕ ОПИСАНИЕ

местоположения границ публичного сервитута в отношении земель и земельных участков в целях эксплуатации существующего линейного объекта системы электроснабжения регионального значения «Воздушная линия ВЛ-35 кВ ПС "Игатово" - ПС "Комбикормовый"» и его неотъемлемых технологических частей

(наименование объекта, местоположение границ которого описано)

Схема расположения границ публичного сервитута

Выносной лист №6



Масштаб 1:5000

Используемые условные знаки и обозначения приведены на отдельной странице в конце раздела.

Подпись: *Данильченко Ю. А.* Дата 8 ноября 2023 г.

Место для оттиска печати (при наличии) лица, составившего описание местоположения границ объекта



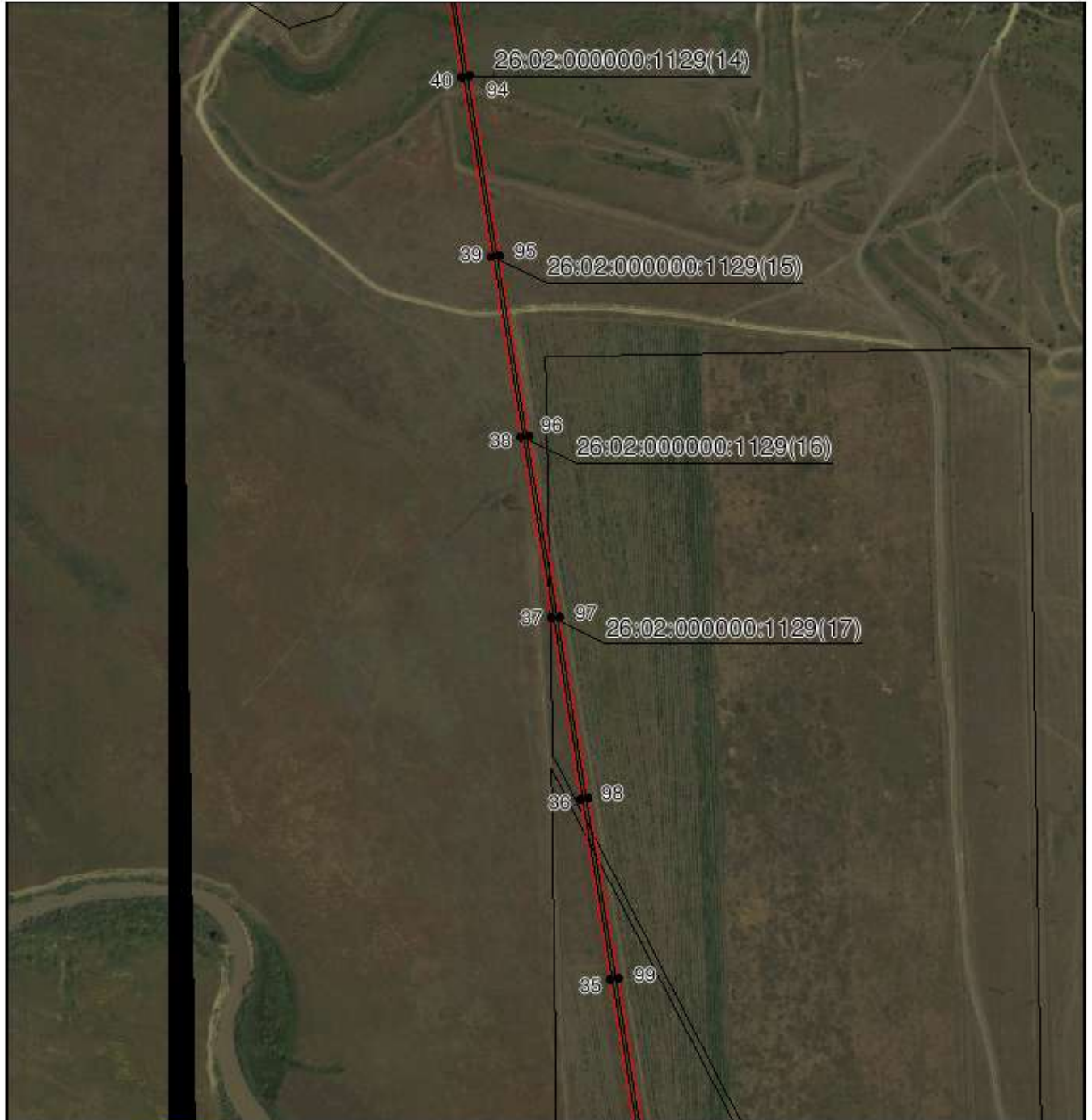
ГРАФИЧЕСКОЕ ОПИСАНИЕ

местоположения границ публичного сервитута в отношении земель и земельных участков в целях эксплуатации существующего линейного объекта системы электроснабжения регионального значения «Воздушная линия ВЛ-35 кВ ПС "Игатово" - ПС "Комбикормовый"» и его неотъемлемых технологических частей

(наименование объекта, местоположение границ которого описано)

Схема расположения границ публичного сервитута

Выносной лист №7



Масштаб 1:5000

Используемые условные знаки и обозначения приведены на отдельной странице в конце раздела.

Подпись *Данильченко Ю. А.* Дата 8 ноября 2023 г.

Место для оттиска печати (при наличии) лица, составившего описание местоположения границ объекта



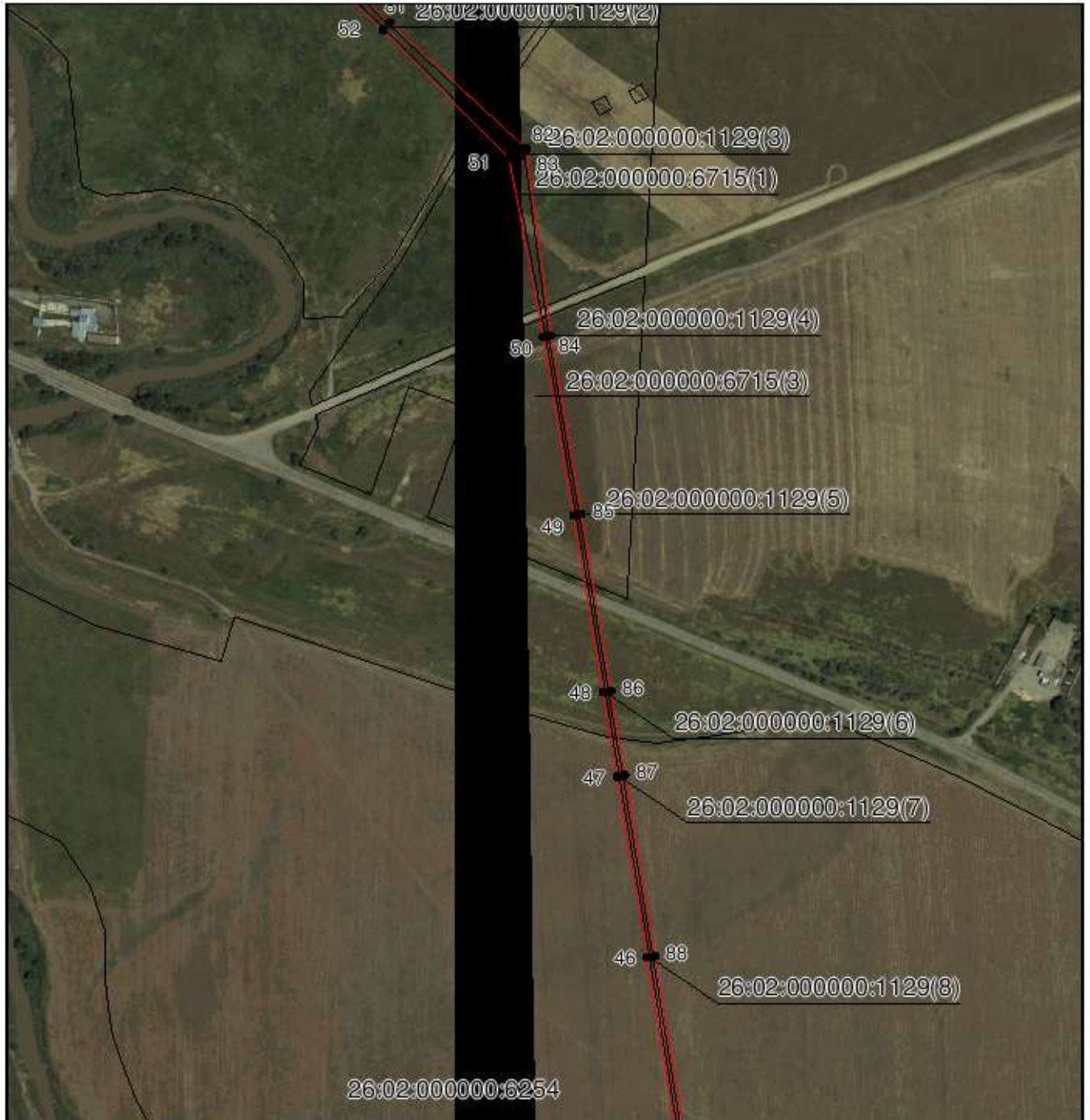
ГРАФИЧЕСКОЕ ОПИСАНИЕ

местоположения границ публичного сервитута в отношении земель и земельных участков в целях эксплуатации существующего линейного объекта системы электроснабжения регионального значения «Воздушная линия ВЛ-35 кВ ПС "Игатово" - ПС "Комбикормовый"» и его неотъемлемых технологических частей

(наименование объекта, местоположение границ которого описано)

Схема расположения границ публичного сервитута

Выносной лист №9



Масштаб 1:5000

Используемые условные знаки и обозначения приведены на отдельной странице в конце раздела.

Подпись *Данильченко Ю. А.* Дата 8 ноября 2023 г.

Место для оттиска печати (при наличии) лица, составившего описание местоположения границ объекта







ГРАФИЧЕСКОЕ ОПИСАНИЕ

местоположения границ публичного сервитута в отношении земель и земельных участков в целях эксплуатации существующего линейного объекта системы электроснабжения регионального значения «Воздушная линия ВЛ-35 кВ ПС "Ипатово" - ПС "Комбикормовый"» и его неотъемлемых технологических частей
(наименование объекта, местоположение границ которого описано)

Схема расположения границ публичного сервитута

Используемые условные знаки и обозначения:

-  — граница публичного сервитута,
-  — граница кадастрового квартала,
- 26:02:010301:49 — кадастровый номер земельного участка/объекта капитального строительства,
- Воздушная линия
ВЛ-35 кВ ПС
"Ипатово" - ПС
"Комбикормовый" — наименование сооружения ПАО «Россети Северный Кавказ», по сведениям ЕГРН,
-  — характерная точка границ публичного сервитута,
-  — установленная граница муниципального образования.

