

## ГРАФИЧЕСКОЕ ОПИСАНИЕ

местоположения границ публичного сервитута в отношении земель и земельных участков в целях эксплуатации существующего линейного объекта системы электроснабжения регионального значения «Воздушная линия ВЛ-35 кВ ПС "Подлесная" - ПС "НС-БИ"» и его неотъемлемых технологических частей  
(наименование объекта, местоположение границ которого описано)

### Сведения об объекте

№ п/п	Характеристики объекта	Описание характеристик
1	2	3
1	Местоположение объекта	Ставропольский край, р-н Ипатовский
2	Площадь объекта ± величина погрешности определения площади ( $P \pm \Delta P$ )	42650±72 кв.м
3	Иные характеристики объекта	Публичный сервитут в отношении земель и земельных участков в целях эксплуатации существующего линейного объекта системы электроснабжения регионального значения «Воздушная линия ВЛ-35 кВ ПС "Подлесная" - ПС "НС-БИ"» и его неотъемлемых технологических частей, сроком на 49 лет в интересах публичного акционерного общества «Россети Северный Кавказ». Почтовый адрес ПАО «Россети Северный Кавказ»: Российская Федерация, 357506, Ставропольский край, г. Пятигорск, у. Подстанционная, д. 13 А. Адрес электронной почты ПАО «Россети Северный Кавказ»: info@rossetisk.ru

## ГРАФИЧЕСКОЕ ОПИСАНИЕ

местоположения границ публичного сервитута в отношении земель и земельных участков в целях эксплуатации существующего линейного объекта системы электроснабжения регионального значения «Воздушная линия ВЛ-35 кВ ПС "Подлесная" - ПС "НС-6И"» и его неотъемлемых технологических частей

(наименование объекта, местоположение границ которого описано)

### Сведения о местоположении границ объекта

1. Система координат *МСК-26 от СК-95, зона 1*

2. Сведения о характерных точках границ объекта

Обозначение характерных точек границ	Координаты, м		Метод определения координат характерной точки	Средняя квадратическая погрешность положения характерной точки ( $M_t$ ), м	Описание обозначения точки на местности (при наличии)
	X	Y			
1	2	3	4	5	6
1	549547,88	1329059,77	Геодезический метод	0,10	—
2	549552,32	1329059,95	Геодезический метод	0,10	—
3	549553,97	1329060,95	Геодезический метод	0,10	—
4	549554,24	1329061,96	Геодезический метод	0,10	—
5	549554,15	1329084,33	Геодезический метод	0,10	—
6	549553,88	1329085,32	Геодезический метод	0,10	—
7	549552,15	1329086,32	Геодезический метод	0,10	—
8	549445,31	1329082,75	Геодезический метод	0,10	—
9	549336,28	1329084,38	Геодезический метод	0,10	—
10	549335,85	1329207,62	Геодезический метод	0,10	—
11	549336,46	1329319,53	Геодезический метод	0,10	—
12	549337,53	1329435,36	Геодезический метод	0,10	—
13	549337,89	1329558,76	Геодезический метод	0,10	—
14	549340,37	1329680,80	Геодезический метод	0,10	—
15	549340,59	1329796,99	Геодезический метод	0,10	—
16	549342,07	1329918,62	Геодезический метод	0,10	—
17	549343,52	1330033,60	Геодезический метод	0,10	—
18	549344,61	1330148,28	Геодезический метод	0,10	—
19	549345,80	1330262,16	Геодезический метод	0,10	—

## ГРАФИЧЕСКОЕ ОПИСАНИЕ

местоположения границ публичного сервитута в отношении земель и земельных участков в целях эксплуатации существующего линейного объекта системы электроснабжения регионального значения «Воздушная линия ВЛ-35 кВ ПС "Подлесная" - ПС "НС-6И"» и его неотъемлемых технологических частей

(наименование объекта, местоположение границ которого описано)

### Сведения о местоположении границ объекта

1	2	3	4	5	6
20	549346,68	1330377,16	Геодезический метод	0,10	—
21	549347,91	1330493,23	Геодезический метод	0,10	—
22	549348,82	1330613,52	Геодезический метод	0,10	—
23	549351,13	1330724,38	Геодезический метод	0,10	—
24	549352,10	1330841,83	Геодезический метод	0,10	—
25	549353,94	1330955,91	Геодезический метод	0,10	—
26	549357,89	1331075,28	Геодезический метод	0,10	—
27	549357,62	1331076,35	Геодезический метод	0,10	—
28	549355,89	1331077,35	Геодезический метод	0,10	—
29	549241,26	1331077,25	Геодезический метод	0,10	—
30	548910,98	1331081,92	Геодезический метод	0,10	—
31	548798,15	1331084,16	Геодезический метод	0,10	—
32	548459,53	1331089,20	Геодезический метод	0,10	—
33	548349,64	1331093,01	Геодезический метод	0,10	—
34	548348,00	1331202,25	Геодезический метод	0,10	—
35	548348,69	1331315,42	Геодезический метод	0,10	—
36	548349,29	1331427,99	Геодезический метод	0,10	—
37	548349,64	1331541,62	Геодезический метод	0,10	—
38	548349,67	1331655,14	Геодезический метод	0,10	—
39	548349,63	1331763,13	Геодезический метод	0,10	—
40	548349,66	1331875,39	Геодезический метод	0,10	—
41	548350,92	1331987,88	Геодезический метод	0,10	—
42	548351,05	1332102,59	Геодезический метод	0,10	—
43	548350,77	1332216,51	Геодезический метод	0,10	—

## ГРАФИЧЕСКОЕ ОПИСАНИЕ

местоположения границ публичного сервитута в отношении земель и земельных участков в целях эксплуатации существующего линейного объекта системы электроснабжения регионального значения «Воздушная линия ВЛ-35 кВ ПС "Подлесная" - ПС "НС-6И"» и его неотъемлемых технологических частей

(наименование объекта, местоположение границ которого описано)

### Сведения о местоположении границ объекта

1	2	3	4	5	6
44	548351,62	1332330,50	Геодезический метод	0,10	—
45	548352,01	1332443,97	Геодезический метод	0,10	—
46	548352,36	1332557,66	Геодезический метод	0,10	—
47	548352,72	1332671,01	Геодезический метод	0,10	—
48	548353,33	1332780,36	Геодезический метод	0,10	—
49	548352,64	1332898,48	Геодезический метод	0,10	—
50	548352,87	1333021,92	Геодезический метод	0,10	—
51	548353,79	1333122,18	Геодезический метод	0,10	—
52	548354,00	1333243,65	Геодезический метод	0,10	—
53	548354,60	1333347,47	Геодезический метод	0,10	—
54	548354,56	1333448,03	Геодезический метод	0,10	—
55	548354,59	1333558,53	Геодезический метод	0,10	—
56	548354,69	1333640,74	Геодезический метод	0,10	—
57	548354,41	1333726,22	Геодезический метод	0,10	—
58	548357,35	1333806,97	Геодезический метод	0,10	—
59	548434,36	1333807,23	Геодезический метод	0,10	—
60	548692,89	1333806,72	Геодезический метод	0,10	—
61	548778,35	1333805,58	Геодезический метод	0,10	—
62	548792,11	1333783,92	Геодезический метод	0,10	—
63	548804,76	1333758,85	Геодезический метод	0,10	—
64	548804,81	1333758,75	Геодезический метод	0,10	—
65	548806,40	1333757,75	Геодезический метод	0,10	—
66	548810,66	1333757,43	Геодезический метод	0,10	—
67	548810,81	1333757,43	Геодезический метод	0,10	—

## ГРАФИЧЕСКОЕ ОПИСАНИЕ

местоположения границ публичного сервитута в отношении земель и земельных участков в целях эксплуатации существующего линейного объекта системы электроснабжения регионального значения «Воздушная линия ВЛ-35 кВ ПС "Подлесная" - ПС "НС-6И"» и его неотъемлемых технологических частей

(наименование объекта, местоположение границ которого описано)

### Сведения о местоположении границ объекта

1	2	3	4	5	6
68	548812,54	1333758,43	Геодезический метод	0,10	—
69	548812,56	1333760,40	Геодезический метод	0,10	—
70	548797,22	1333787,80	Геодезический метод	0,10	—
71	548786,69	1333814,23	Геодезический метод	0,10	—
72	548786,56	1333814,49	Геодезический метод	0,10	—
73	548784,84	1333815,49	Геодезический метод	0,10	—
74	548692,48	1333814,56	Геодезический метод	0,10	—
75	548435,57	1333815,44	Геодезический метод	0,10	—
76	548348,82	1333816,60	Геодезический метод	0,10	—
77	548347,06	1333815,60	Геодезический метод	0,10	—
78	548346,80	1333814,57	Геодезический метод	0,10	—
79	548348,41	1333726,22	Геодезический метод	0,10	—
80	548348,69	1333640,75	Геодезический метод	0,10	—
81	548348,59	1333558,54	Геодезический метод	0,10	—
82	548348,56	1333448,03	Геодезический метод	0,10	—
83	548348,60	1333347,49	Геодезический метод	0,10	—
84	548348,00	1333243,68	Геодезический метод	0,10	—
85	548347,79	1333122,22	Геодезический метод	0,10	—
86	548346,45	1333022,24	Геодезический метод	0,10	—
87	548345,98	1332898,70	Геодезический метод	0,10	—
88	548347,33	1332780,37	Геодезический метод	0,10	—
89	548346,72	1332671,04	Геодезический метод	0,10	—
90	548346,36	1332557,68	Геодезический метод	0,10	—
91	548346,01	1332443,99	Геодезический метод	0,10	—

## ГРАФИЧЕСКОЕ ОПИСАНИЕ

местоположения границ публичного сервитута в отношении земель и земельных участков в целях эксплуатации существующего линейного объекта системы электроснабжения регионального значения «Воздушная линия ВЛ-35 кВ ПС "Подлесная" - ПС "НС-БИ"» и его неотъемлемых технологических частей

(наименование объекта, местоположение границ которого описано)

### Сведения о местоположении границ объекта

1	2	3	4	5	6
92	548345,62	1332330,53	Геодезический метод	0,10	—
93	548344,77	1332216,54	Геодезический метод	0,10	—
94	548345,05	1332102,59	Геодезический метод	0,10	—
95	548344,92	1331987,92	Геодезический метод	0,10	—
96	548343,66	1331875,43	Геодезический метод	0,10	—
97	548343,63	1331763,13	Геодезический метод	0,10	—
98	548343,67	1331655,14	Геодезический метод	0,10	—
99	548343,64	1331541,63	Геодезический метод	0,10	—
100	548343,29	1331428,01	Геодезический метод	0,10	—
101	548342,69	1331315,45	Геодезический метод	0,10	—
102	548342,00	1331202,25	Геодезический метод	0,10	—
103	548340,02	1331085,02	Геодезический метод	0,10	—
104	548340,29	1331083,99	Геодезический метод	0,10	—
105	548342,01	1331082,99	Геодезический метод	0,10	—
106	548459,56	1331082,50	Геодезический метод	0,10	—
107	548798,67	1331077,63	Геодезический метод	0,10	—
108	548911,50	1331075,40	Геодезический метод	0,10	—
109	549241,80	1331070,73	Геодезический метод	0,10	—
110	549348,04	1331068,51	Геодезический метод	0,10	—
111	549347,75	1330956,01	Геодезический метод	0,10	—
112	549345,90	1330841,91	Геодезический метод	0,10	—
113	549344,93	1330724,48	Геодезический метод	0,10	—
114	549342,63	1330613,63	Геодезический метод	0,10	—
115	549341,70	1330493,28	Геодезический метод	0,10	—

## ГРАФИЧЕСКОЕ ОПИСАНИЕ

местоположения границ публичного сервитута в отношении земель и земельных участков в целях эксплуатации существующего линейного объекта системы электроснабжения регионального значения «Воздушная линия ВЛ-35 кВ ПС "Подлесная" - ПС "НС-БИ"» и его неотъемлемых технологических частей

(наименование объекта, местоположение границ которого описано)

### Сведения о местоположении границ объекта

1	2	3	4	5	6
116	549340,48	1330377,22	Геодезический метод	0,10	—
117	549339,60	1330262,22	Геодезический метод	0,10	—
118	549338,41	1330148,35	Геодезический метод	0,10	—
119	549337,31	1330033,67	Геодезический метод	0,10	—
120	549335,87	1329918,70	Геодезический метод	0,10	—
121	549334,39	1329797,04	Геодезический метод	0,10	—
122	549334,17	1329680,88	Геодезический метод	0,10	—
123	549331,69	1329558,85	Геодезический метод	0,10	—
124	549331,33	1329435,40	Геодезический метод	0,10	—
125	549330,26	1329319,59	Геодезический метод	0,10	—
126	549329,65	1329207,66	Геодезический метод	0,10	—
127	549327,25	1329077,08	Геодезический метод	0,10	—
128	549327,52	1329076,05	Геодезический метод	0,10	—
129	549329,25	1329075,05	Геодезический метод	0,10	—
130	549445,11	1329076,51	Геодезический метод	0,10	—
131	549548,45	1329073,99	Геодезический метод	0,10	—
132	549545,92	1329062,20	Геодезический метод	0,10	—
133	549546,15	1329060,77	Геодезический метод	0,10	—
1	549547,88	1329059,77	Геодезический метод	0,10	—

### 3. Сведения о характерных точках части (частей) границы объекта

Обозначение характерных точек части границы	Координаты, м		Метод определения координат характерной точки	Средняя квадратическая погрешность положения характерной точки (M <sub>t</sub> ), м	Описание обозначения точки на местности (при наличии)
	X	Y			
1	2	3	4	5	6
Часть № —					
—	—	—	—	—	—



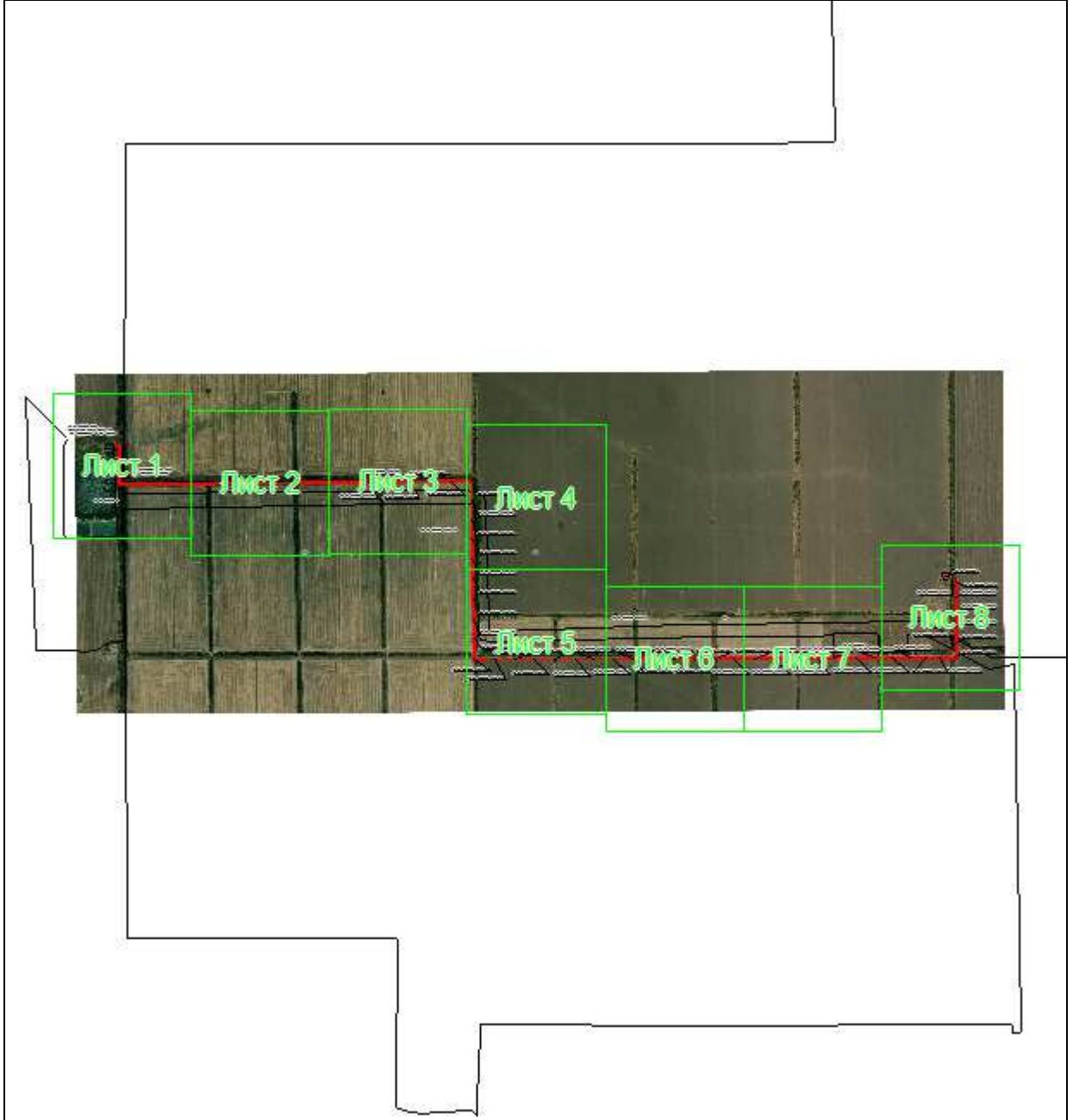


## ГРАФИЧЕСКОЕ ОПИСАНИЕ

местоположения границ публичного сервитута в отношении земель и земельных участков в целях эксплуатации существующего линейного объекта системы электроснабжения регионального значения «Воздушная линия ВЛ-35 кВ ПС "Подлесная" - ПС "НС-6И"» и его неотъемлемых технологических частей  
(наименование объекта, местоположение границ которого описано)


### Схема расположения границ публичного сервитута

#### Основной лист




Масштаб 1: 34125

#### Используемые условные знаки и обозначения:

-  – область выносного листа,  
**23** – номер выносного листа.

Остальные используемые условные знаки и обозначения приведены на отдельной странице в конце раздела.

Подпись  Данильченко Ю. А. Дата 8 ноября 2023 г.

Место для оттиска печати (при наличии) лица, составившего описание местоположения границ объекта







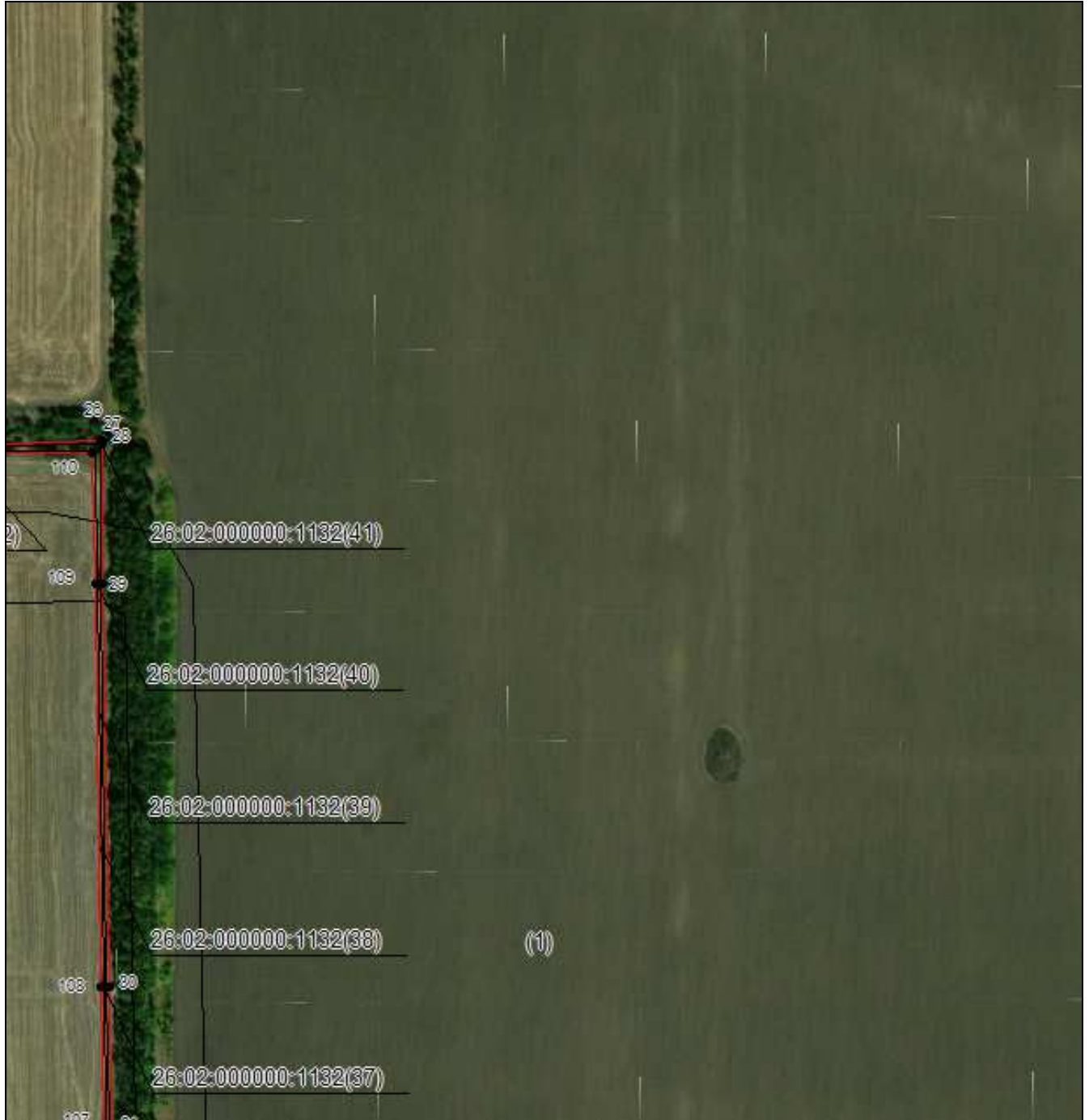


## ГРАФИЧЕСКОЕ ОПИСАНИЕ

местоположения границ публичного сервитута в отношении земель и земельных участков в целях эксплуатации существующего линейного объекта системы электроснабжения регионального значения «Воздушная линия ВЛ-35 кВ ПС "Подлесная" - ПС "НС-6И"» и его неотъемлемых технологических частей  
(наименование объекта, местоположение границ которого описано)

### Схема расположения границ публичного сервитута

#### Выносной лист №4



Масштаб 1:5000

Используемые условные знаки и обозначения приведены на отдельной странице в конце раздела.

Подпись *Данильченко Ю. А.* Дата 8 ноября 2023 г.

Место для оттиска печати (при наличии) лица, составившего описание местоположения границ объекта



## ГРАФИЧЕСКОЕ ОПИСАНИЕ

местоположения границ публичного сервитута в отношении земель и земельных участков в целях эксплуатации существующего линейного объекта системы электроснабжения регионального значения «Воздушная линия ВЛ-35 кВ ПС "Подлесная" - ПС "НС-6И"» и его неотъемлемых технологических частей  
(наименование объекта, местоположение границ которого описано)

### Схема расположения границ публичного сервитута

Выносной лист №5



Масштаб 1:5000

Используемые условные знаки и обозначения приведены на отдельной странице в конце раздела.

Подпись *Данильченко Ю. А.* Дата 8 ноября 2023 г.

Место для оттиска печати (при наличии) лица, составившего описание местоположения границ объекта





## ГРАФИЧЕСКОЕ ОПИСАНИЕ

местоположения границ публичного сервитута в отношении земель и земельных участков в целях эксплуатации существующего линейного объекта системы электроснабжения регионального значения «Воздушная линия ВЛ-35 кВ ПС "Подлесная" - ПС "НС-6И"» и его неотъемлемых технологических частей  
(наименование объекта, местоположение границ которого описано)

### Схема расположения границ публичного сервитута

Выносной лист №7



Масштаб 1:5000

Используемые условные знаки и обозначения приведены на отдельной странице в конце раздела.

Подпись *Данильченко Ю. А.* Дата 8 ноября 2023 г.

Место для оттиска печати (при наличии) лица, составившего описание местоположения границ объекта











## ГРАФИЧЕСКОЕ ОПИСАНИЕ

местоположения границ публичного сервитута в отношении земель и земельных участков в целях эксплуатации существующего линейного объекта системы электроснабжения регионального значения «Воздушная линия ВЛ-35 кВ ПС "Подлесная" - ПС "НС-6И"» и его неотъемлемых технологических частей  
(наименование объекта, местоположение границ которого описано)

### Схема расположения границ публичного сервитута

#### Используемые условные знаки и обозначения:

-  – граница публичного сервитута,
-  – граница кадастрового квартала,
- 26:02:000000:4581 — кадастровый номер земельного участка/объекта капитального строительства,
- Воздушная линия  
ВЛ-35кВ  
ПС"Подлесная"-  
ПС"НС-6И" — наименование сооружения ПАО «Россети Северный Кавказ», по сведениям ЕГРН
-  – характерная точка границ публичного сервитута.
-  – установленная граница муниципального образования

